

PM

Cilindri pneumatici inox - Ø 32 ÷ 63 mm

- Acciaio inox AISI 304
- Versione doppio effetto
- Versione stelo passante
- Esecuzione con e senza magnete



CARATTERISTICHE TECNICHE

Temperatura ambiente	0 ÷ 80 °C (-20°C con aria secca)
Fluido	aria compressa , filtrata, non lubrificata
Pressione di esercizio	1 ÷ 10 bar
Alesaggi	Ø 32 - 40 - 50 - 63 mm

CARATTERISTICHE COSTRUTTIVE

Testate	acciaio Inox AISI 304
Camicia	acciaio Inox AISI 304
Pistone	alluminio
Pattino di guida	PBT+PTFE
Stelo	acciaio Inox AISI 316
Guarnizione pistone	poliuretano
Bussola guida stelo	bronzo sinterizzato
Paracolpi	neoprene
Magnete	plastroferrite
Dado	acciaio Inox AISI 304
O-Ring	gomma nitrilica (NBR)

CHIAVE DI CODIFICA

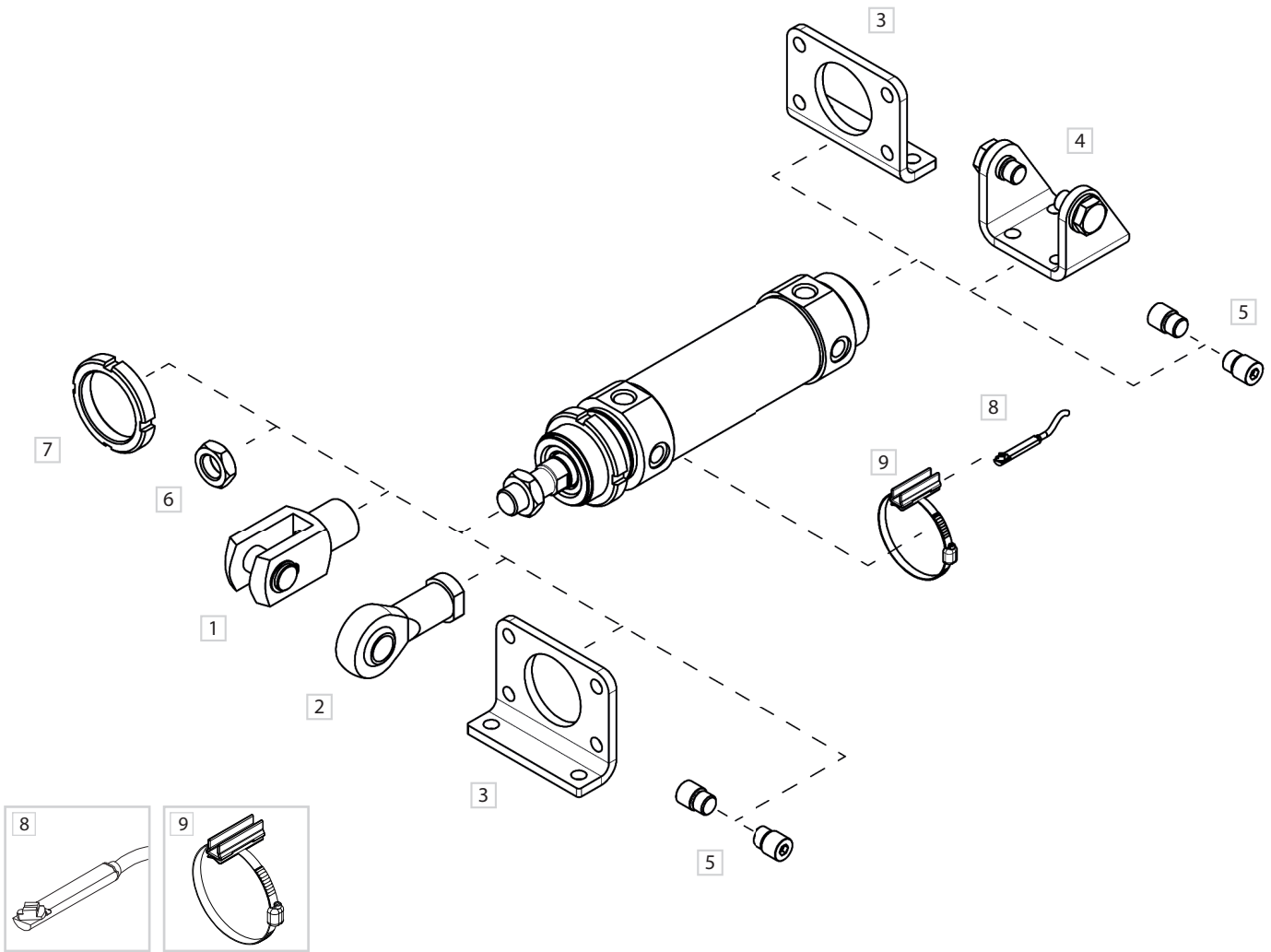
P	M	3	0	0	0	3	2	0	0	5	0	M
1	2	3	4		5			6				

1 Serie	2 Tipologia	3 Versione	4 Alesaggio (mm)
PM = Cilindri pneumatici inox Ø 32 ÷ 63 mm	3 = Stelo maschio	00 = D.E. Versione standard 01 = D.E. Stelo passante D.E. = Doppio effetto	032 = Ø32 040 = Ø40 050 = Ø50 063 = Ø63

5 Corsa (mm)	6 Magnetico
0010 = 10 0160 = 160 0025 = 25 0200 = 200 0050 = 50 0250 = 250 0080 = 80 0320 = 320 0100 = 100 0400 = 400 0125 = 125 0500 = 500	M = Versione magnetica (standard di serie)

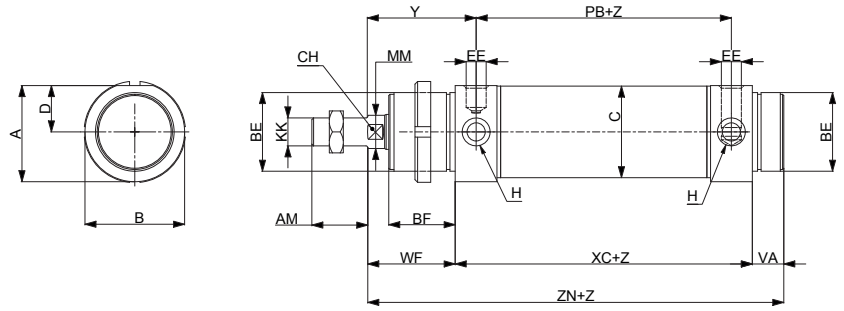
Su richiesta versioni con guarnizioni per alta temperatura (Max 150°C)

Fissaggi e accessori



DESCRIZIONE	NOTE	CODICE
1 Forcella femmina con perno	Inox	MF/KF-15 __ _PI
2 Forcella snodata autolubrificata	Inox	MF/KF-17 __ _I
3 Piedino ad angolo/Flangia	Inox	MF-13 __ _I
4 Cerniera femmina con viti	Inox	MF-21 __ _I
5 Perni (coppia)	Inox	MF-18 __ _I
6 Dado per stelo	Inox	MF-16 __ _I
7 Ghiera	Inox	MF-20 __ _I
8 Sensore DF	-	DF-P700L06
9 Fascetta e adattatore DF	Inox	DH-P __ _DFI

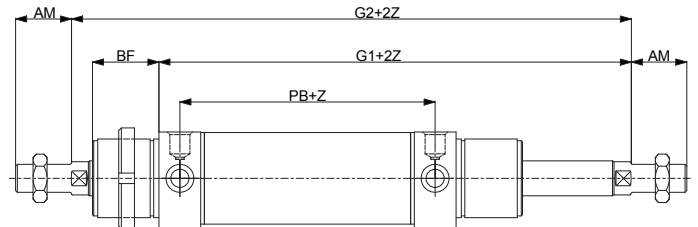
Doppio effetto



PM300
D.E. Standard

Doppio effetto stelo passante

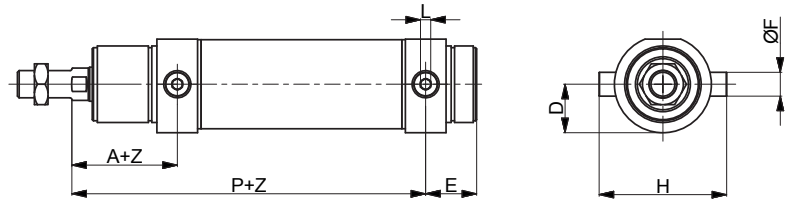
PM301
D.E. Stelo passante



Z= Corsa

Ø	A	AM	ØB	BE	BF	C	CH	D	EE	H
32	36,5	20	38	M30x1,5	30	33,6	10	17,5	G1/8	M30x1,5
40	44	24	46	M38x1,5	35	41,6	13	21	G1/4	M38x1,5
50	55	32	57	M45x1,5	38	52,4	17	26,5	G1/4	M45x1,5
63	67,5	32	70	M45x1,5	38	65,4	17	32,5	G3/8	M45x1,5
Ø	KK	ØMM	PB	VA	WF	XC	Y	ZN	G1	G2
32	M10x1,25	12	78	14	38	96	47	148	134	172
40	M12x1,25	16	89	16	45	113	57	174	158	203
50	M16x1,5	20	96	18	50	120	62	188	170	220
63	M16x1,5	20	98	18	50	124	63	192	174	224

Perni



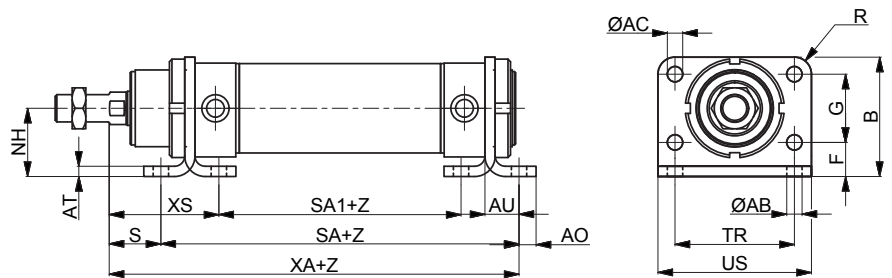
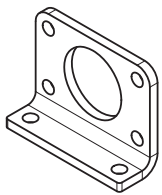
Materiale: Acciaio Inox AISI 304

Z = Corsa

Ø	A	P	E	L	D	H	ØF	Codice
32	47	125	23	5	19	51	10	MF-18032I
40	57	146	28	6	23	61	12	MF-18040I
50	62	158	30	6	28,5	75	14	MF-18050I
63	63	161	31	8	35	92	16	MF-18063I

Piedino ad angolo/Flangia

1

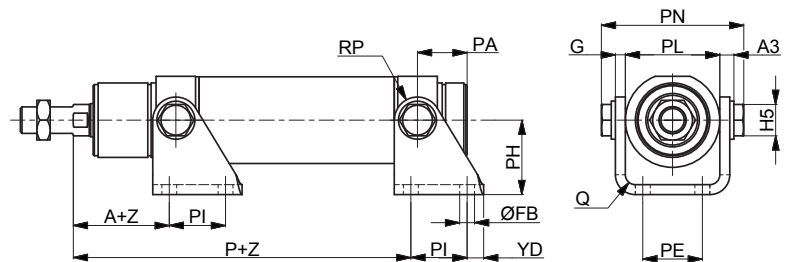
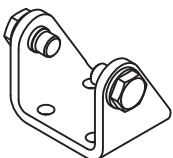


Materiale: Acciaio Inox AISI 304

Z = Corsa

Ø	NH	AT	XS	S	SA	SA1	XA	AU	AO	ØAC	R	US	TR	ØAB	F	G	B	Codice
32	28	4	52	24	124	68	148	14	7	7	7	66	52	7	14	28	49	MF-13032I
40	33	5	65	25	153	73	178	20	10	9	10	80	60	9	18	30	58	MF-13040I
50	40	6	70	30	160	80	190	20	10	9	10	90	70	9	20	40	70	MF-13050I
63	45	6	70	30	164	84	194	20	10	9	10	96	76	9	20	50	80	MF-13063I

Cerniera femmina con viti



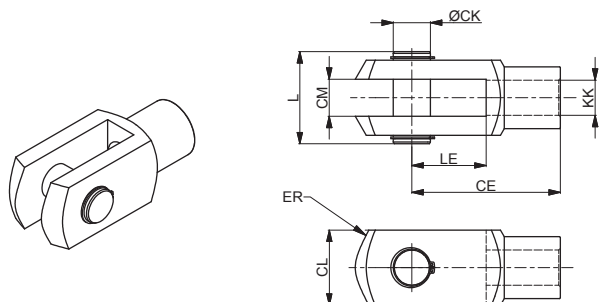
Completa di perno e 2 seeger

Materiale: Acciaio Inox AISI 304

Z = Corsa

Ø	A	P	PI	ØFB	YD	PH	RP	PA	G	PN	PL	A3	H5	PE	Q	Codice
32	45	120	24	7	8	35	12	20	4	54,1	38,1	6	13	20	4	MF-21032I
40	55	141	30	9	10	40	13	27	5	65,1	46,1	7	17	28	5	MF-21040I
50	59	152	34	9	10	45	14	30	6	80,1	57,1	8,5	19	36	6	MF-21050I
63	60	155	35	9	15	50	16	34	6	93,1	70,1	8,5	19	42	6	MF-21063I

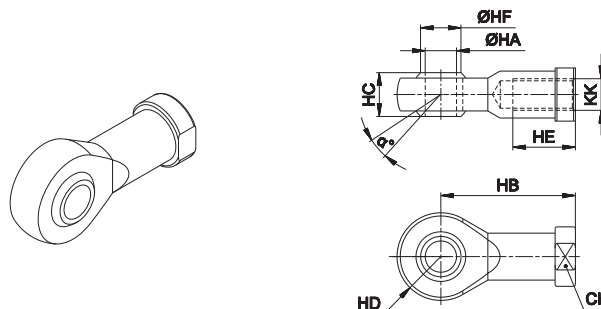
Forcella femmina con perno



Materiale: Acciaio Inox AISI 304

Ø	CE	CK	CL	CM	ER	KK	L	LE	Codice
32	40	10	20	10	16	M10x1,25	26	20	KF-15032PI
40	48	12	24	12	19	M12x1,25	32	24	KF-15040PI
50	64	16	32	16	25	M16x1,5	40	32	KF-15050PI
63									

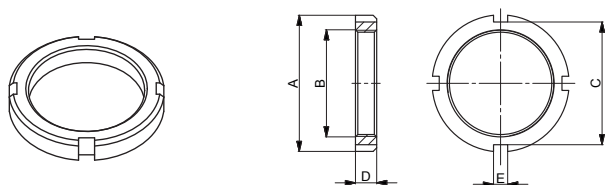
Forcella snodata autolubrificata



Materiale: Acciaio Inox AISI 304

Ø	α°	CH	KK	HA	HB	HC	HD	HE	HF	Codice
32	13	17	M10x1,25	10	43	14	14	20	12,9	KF-17032I
40	13	19	M12x1,25	12	50	16	16	22	15,4	KF-17040I
50	15	22	M16x1,5	16	64	21	21	28	19,3	KF-17050I
63										

Ghiera per testata



Materiale: Acciaio Inox AISI 304

Ø	A	B	C	D	E	Codice
32	45	M30x1,5	40	7	5	MF-20032I
40	50	M38x1,5	46	8	5	MF-20040I
50	58	M45x1,5	52	9	6	MF-20050I
63	58	M45x1,5	52	9	6	MF-20063I

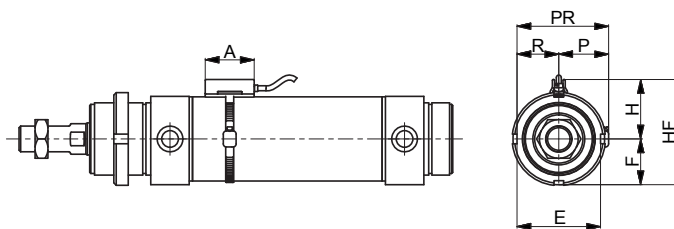
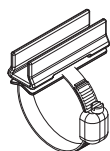
Dado per stelo



Materiale: Acciaio Inox AISI 304

Ø	KK	KV	KW	Codice
32	M10x1,25	17	6	KF-16032I
40	M12x1,25	19	7	KF-16040I
50	M16x1,5	24	8	KF-16050I
63				

Fascetta per sensori DF

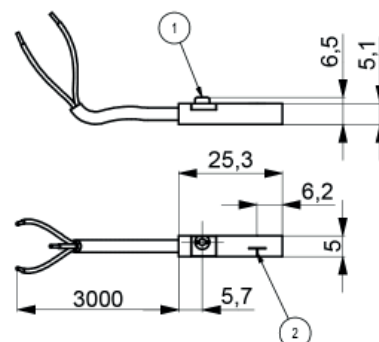
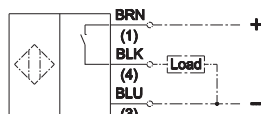
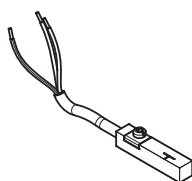


Materiale: Acciaio Inox AISI 303

Ø	A	E	F	H	HF	P	R	PR	Codice
32	34	33,5	16,75	45	78,5	39	33,5	72,5	DH-P025032DFI
40	34	41,5	20,75	53	94,5	47	41,5	88,5	DH-P040DFI
50	34	51,5	25,75	63	114,5	57	51,5	108,5	DH-P050DFI
63	34	64,5	32,25	76	140,5	70	64,5	134,5	DH-P063DFI

Per sensori serie DF vedi sezione accessori

Sensore DF



1	2	Codice
eccentrico di fissaggio	superficie attiva	DF-P700L06