

PM

Cilindri pneumatici inox ISO 6432 - Ø 16 ÷ 25 mm

- Acciaio inox AISI 304
- Versione doppio effetto
- Versione stelo passante e con ammortizzi regolabili
- Esecuzione con e senza magnete

Disponibile versione ATEX su richiesta

CE Ex II 2GDc T4



CARATTERISTICHE TECNICHE

Temperatura ambiente	0 ÷ 80 °C (-20°C con aria secca)
Fluido	aria compressa, filtrata, non lubrificata
Pressione di esercizio	1 ÷ 10 bar
Alesaggi	Ø 16 - 20 - 25 mm

CARATTERISTICHE COSTRUTTIVE

Testate	acciaio Inox AISI 304
Camicia	acciaio Inox AISI 304
Pistone	ottone
Stelo	acciaio Inox AISI 304
Guarnizione pistone	poliuretano
Bussola guida stelo	bronzo sinterizzato
Paracolpi	neoprene
Magnete	plastroferrite
Dado	acciaio Inox AISI 304
O-Ring	gomma nitrilica (NBR)

CHIAVE DI CODIFICA

P	M	3	0	0	0	1	6	0	0	1	0	M	
1	2	3	4				5			6	7		

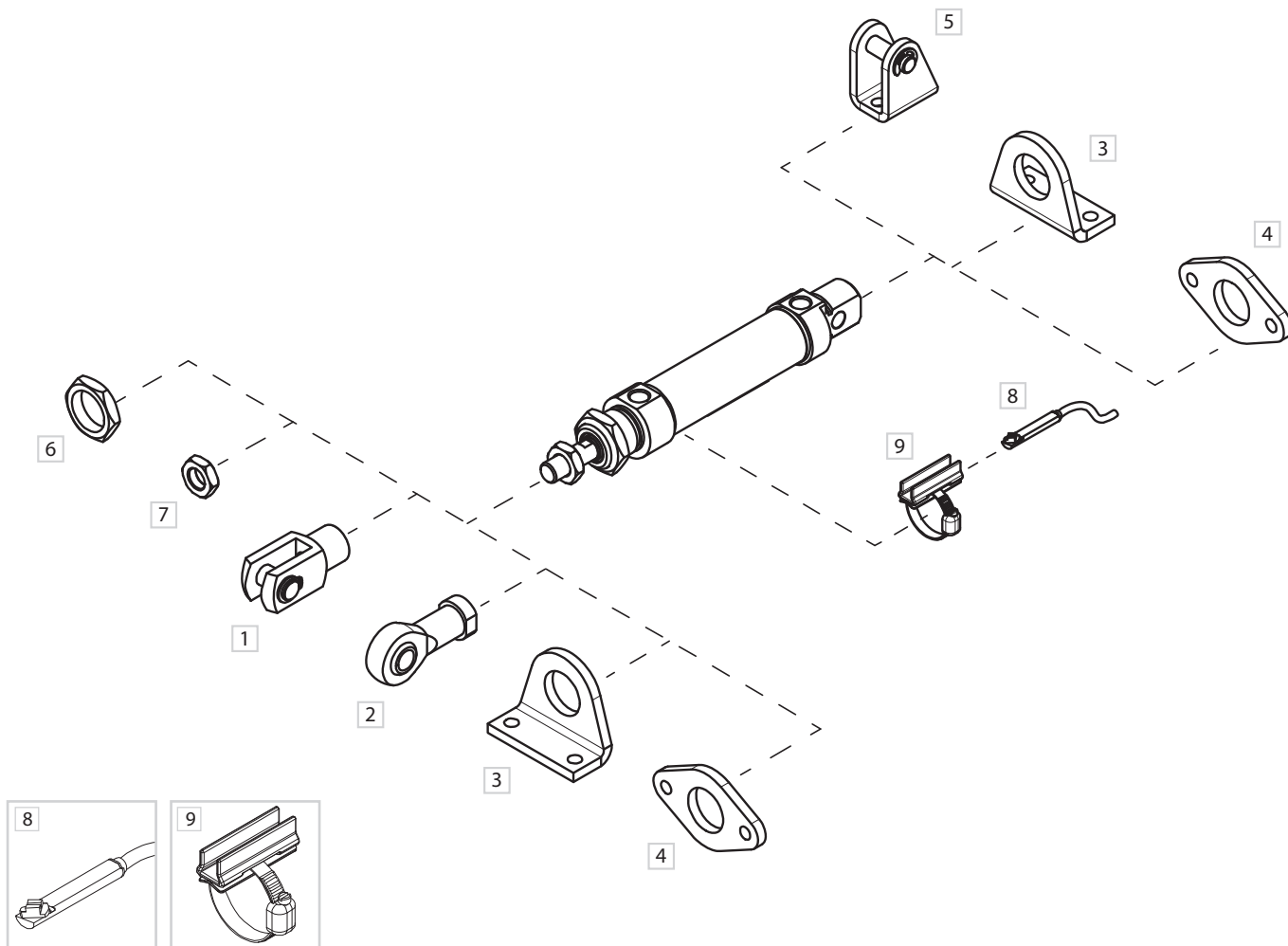
1 Serie	2 Tipologia	3 Versione	4 Alesaggio (mm)
PM = Cilindri pneumatici inox ISO 6432 - Ø 16 ÷ 25 mm	3 = Stelo maschio	00 = D.E. Versione standard 01 = D.E. Stelo passante 50 = D.E. Con ammortizzi regolabili (Ø25) 51 = D.E. Stelo passante con ammortizzi regolabili (Ø25)	016 = Ø16 020 = Ø20 025 = Ø25
D.E. = Doppio effetto			

5 Corsa (mm)	6 Magnetico	7 Variante ATEX
0010 = 10 0160 = 160 0025 = 25 0200 = 200 0050 = 50 0250 = 250 0080 = 80 0320 = 320 0100 = 100 0400 = 400 0125 = 125 0500 = 500	M = Versione magnetica (standard di serie)	X = ATEX (su richiesta)
Per tipologia e versioni, rivolgersi al nostro Ufficio Commerciale		

Su richiesta versioni con guarnizioni per alta temperatura (Max 150°C)

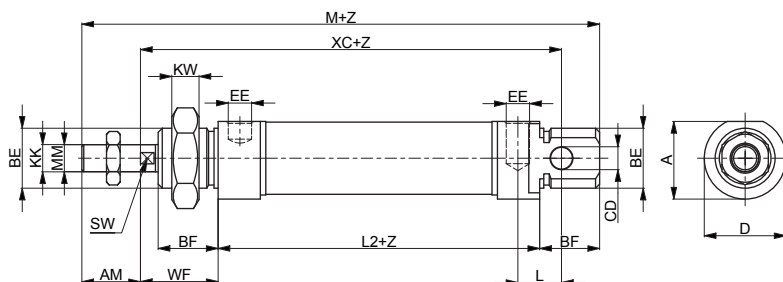
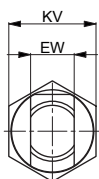
Con riserva di modifica

Fissaggi e accessori



DESCRIZIONE	NOTE	CODICE
1 Forcella femmina con perno	Inox	MF/KF-15__PI
2 Forcella snodata autolubrificata	Inox	MF/KF-17__I
3 Piedino ad angolo (MS3)	Inox	MF-13__I
4 Flangia (MF8)	Inox	MF-12__I
5 Cerniera femmina posteriore	Inox	MF-21__I
6 Dado per testata	Inox	MF-20__I
7 Dado per stelo	Inox	MF-16__I
8 Sensore DF	-	DF-P700L06
9 Fascetta e adattatore DF	Inox	DH-P__DFI

Doppio effetto

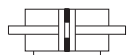


PM300
D.E. Standard

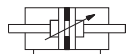


PM350
D.E. Con ammortizzi regolabili

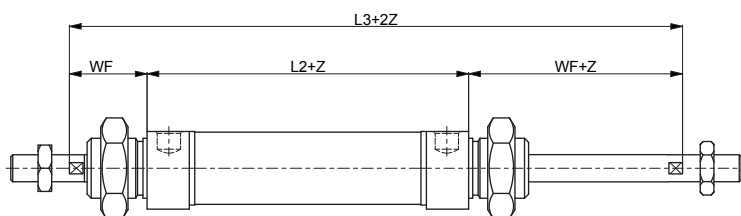
Doppio effetto stelo passante



PM301
D.E. Stelo passante



PM351
D.E. Stelo passante
con ammortizzi regolabili

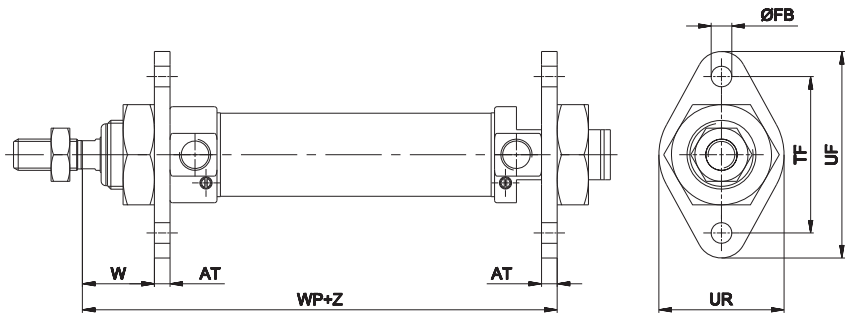
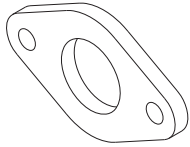


Z= Corsa

Ø	AM	A	BE	BF	CD	D	EE	EW	KK	KV
						H 9			d 13	
16	16	18	M16x1,5	18	6	19	M5x0,8	12	M6x1	22
20	20	25,5	M22x1,5	20	8	27	G1/8	16	M8x1,25	27
25	22	28,5	M22x1,5	22	8	30	G1/8	16	M10x1,25	27

Ø	KW	L	L2	L3	ØMM	M	SW	WF	XC
									± 1,2
16	8	9	53	97	6	109	5	22	82
20	11	12	67	115	8	131	7	24	95
25	11	12	68	124	10	140	9	28	104

Flangia (MF8)



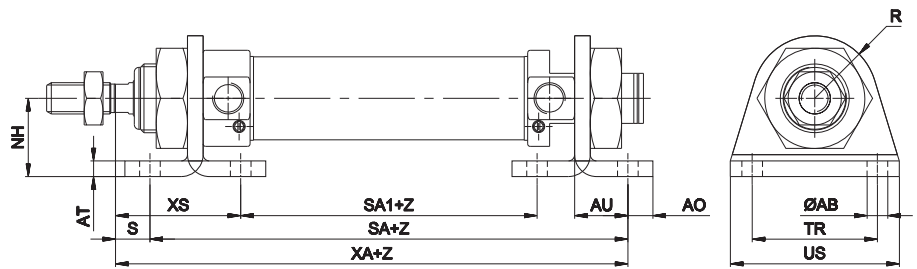
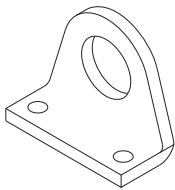
Materiale: Acciaio Inox AISI 304

Ø	AT	ØFB	TF	UF	UR	W	WP	Codice
		H13	Js14			± 1,4		
16	4	5,5	40	53	30	18	79	MF-12012I
20	5	6,6	50	66	40	19	96	MF-12020I
25	5	6,6	50	66	40	23	101	

Z = Corsa

Piedino ad angolo (MS3)

1

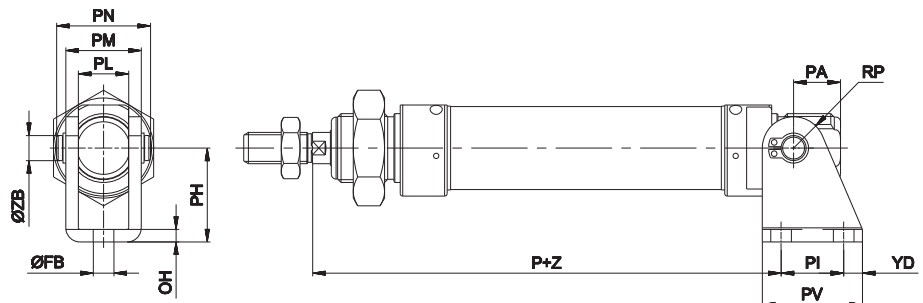
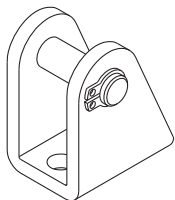


Materiale: Acciaio Inox AISI 304

Ø	AB	AO	AT	AU	NH	R	S	SA	SA1	TR	US	XA	XS	Codice
	H13			+0,3 0	±0,3					Js14			±1,4	
16	5,5	6	4	14	20	13	8	81	33	32	42	89	32	MF-13012I
20	6,6	8	5	17	25	20	7	101	43	40	54	108	36	MF-13020I
25	6,6	8	5	17	25	20	11	102	44	40	54	113	40	

Z = Corsa

Cerniera femmina posteriore



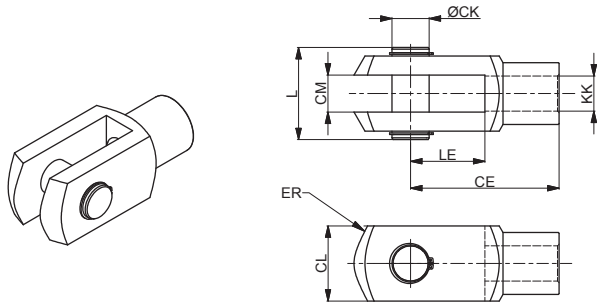
Completa di perno e 2 seeger

Materiale: Acciaio Inox AISI 304

Ø	FB	OH	P	PA	PH	PI	PL	PM	PN	PV	RP	YD	ZB	Codice
	H13					E9						f8		
16	5,5	3	80	13	27	15	12,1	18,1	23	25	7	5	6	MF-21012I
20	6,6	4	91	16	30	20	16,1	24,1	30	32	10	6	8	MF-21020I
25	6,6	4	100	16	30	20	16,1	24,1	30	32	10	6	8	

Z = Corsa

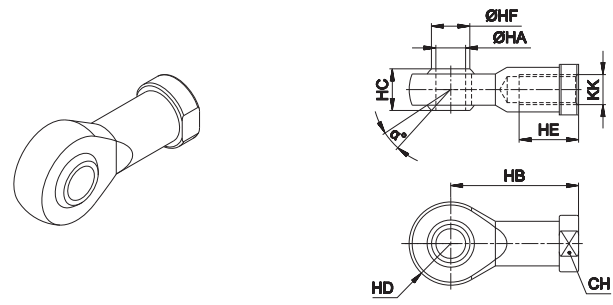
Forcella femmina con perno



Materiale: Acciaio Inox AISI 303 (Ø16-20) 304 (Ø25)

Ø	CE	CK	CL	CM	ER	KK	L	LE	Codice
16	24	6	12	6	7	M6x1	16	12	MF-15012PI
20	32	8	16	8	10	M8x1,25	22	16	MF-15020PI
25	40	10	20	10	16	M10x1,25	26	20	KF-15032PI

Forcella snodata autolubrificata



Materiale: Acciaio Inox AISI 303 (Ø16-20) 304 (Ø25)

Ø	α°	CH	KK	HA	HB	HC	HD	HE	HF	Codice
16	13°	11	M6x1	6	30	9	10	12	9	MF-17012I
20	14°	14	M8x1,25	8	36	12	12	16	10,4	MF-17020I
25	13°	17	M10x1,25	10	43	14	14	20	12,9	KF-17032I

Dado per stelo



Materiale: Acciaio Inox AISI 304

Ø	KK	KV	KW	Codice
16	M6x1	10	4	MF-16012I
20	M8x1,25	13	5	MF-16020I
25	M10x1,25	17	6	KF-16032I

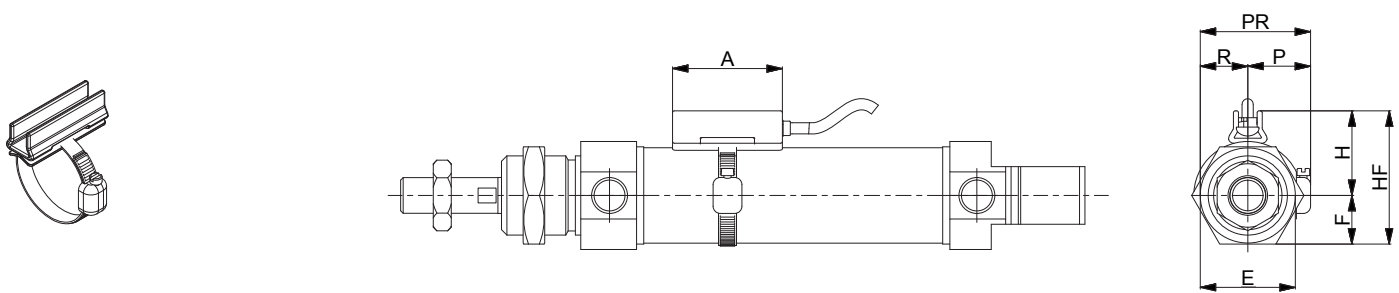
Dado per testata



Materiale: Acciaio Inox AISI 303

Ø	BE	KV1	KW1	Codice
16	M16x1,5	24	8	MF-20012I
20	M22x1,5	32	10	MF-20020I

Fascetta per sensori DF

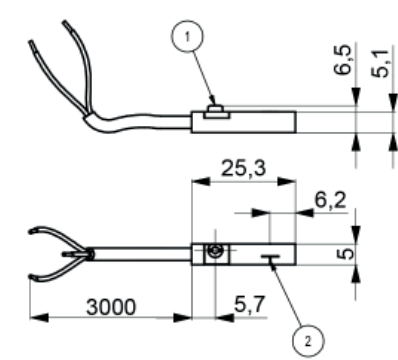


Materiale: Acciaio Inox AISI 303

Ø	A	E	F	H	HF	P	R	PR	Codice
16	34	22	11	18	29	17	11	28	DH-P016020DFI
20	34	24	12	20	32	17	12	29	
25	34	32	16	23	39	19	16	35	DH-P025032DFI

Per sensori serie DF vedi sezione accessori

Sensore DF



1	2	Codice
eccentrico di fissaggio	superficie attiva	DF-P700L06

Con riserva di modifica