

# HGU

## Innesti rapidi per aria compressa

I raccordi appartenenti a questa categoria consentono di scollegare in modo semplice e rapido la tubazione dall'impianto principale senza dover interrompere il flusso d'aria compressa dalla fonte d'origine.

La gamma è composta dalla serie universale in versione maschio e femmina e dalla serie mini da utilizzare dove esistono necessità di ingombri e/o portate ridotte.

Ogni modello è prodotto secondo le misure standard internazionali al fine di essere intercambiabile in qualsiasi momento.



### CARATTERISTICHE TECNICHE

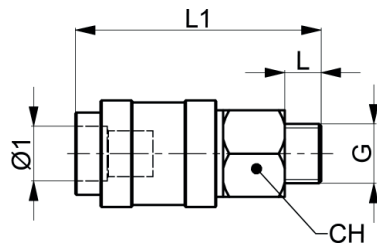
Temperatura	-10 ÷ 80 °C
Fluido	aria compressa
Pressione di lavoro	12 bar

### CARATTERISTICHE COSTRUTTIVE

Corpo	ottone nichelato, acciaio zincato
Ghiera	ottone nichelato, acciaio zincato
Guarnizione	NBR
Molla	ottone nichelato, acciaio zincato

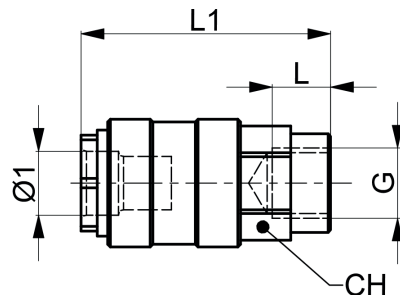
Per informazioni tecniche rivolgersi al nostro Ufficio Commerciale

HGU2001M Attacco rapido universale maschio



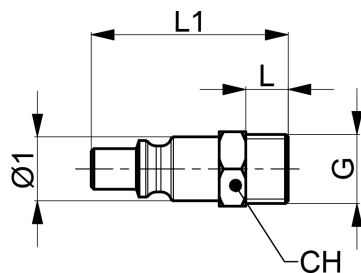
Codice	G	Ø1	L	L1	CH
HGU2001M14	G 1/4	12	8	54	19
HGU2001M38	G 3/8	12	8	54	19
HGU2001M12	G 1/2	12	12	54	21

HGU2001F Attacco rapido universale femmina



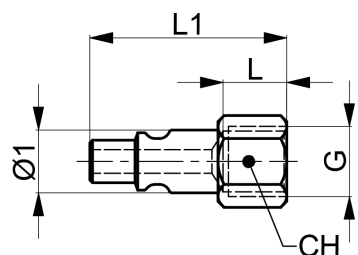
Codice	G	Ø1	L	L1	CH
HGU2001F14	G 1/4	12	12	47	19
HGU2001F38	G 3/8	12	12	49	21
HGU2001F12	G 1/2	12	15,5	51	24

HGU2002M Innesto rapido universale maschio



Codice	G	Ø1	L	L1	CH
HGU2002M14	G 1/4	12	8	38	14
HGU2002M38	G 3/8	12	9	39	18

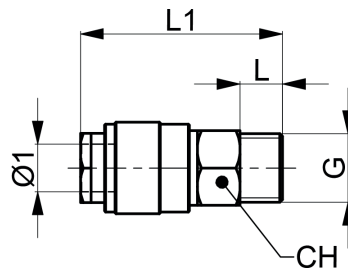
HGU2002F Innesto rapido universale femmina



Codice	G	Ø1	L	L1	CH
HGU2002F14	G 1/4	12	12	37	15
HGU2002F38	G 3/8	12	12	38,5	19

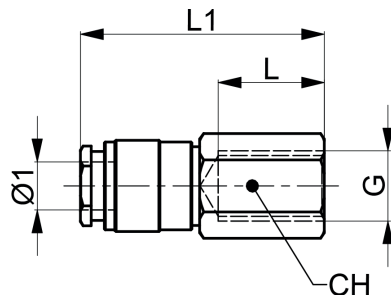
5

HGU1001M Attacco rapido mini maschio



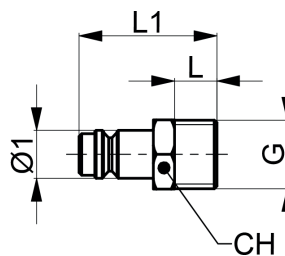
Codice	G	Ø1	L	L1	CH
HGU1001M18	G 1/8	9	8	38	14
HGU1001M14	G 1/4	9	8	38	14

HGU1001F Attacco rapido mini femmina



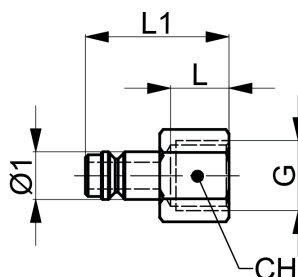
Codice	G	Ø1	L	L1	CH
HGU1001F18	G 1/8	9	15	38	15
HGU1001F14	G 1/4	9	15	46	17

HGU1002M Innesso rapido mini maschio



Codice	G	Ø1	L	L1	CH
HGU1002M18	G 1/8	9	8	26	13
HGU1002M14	G 1/4	9	8	26	13

HGU1002F Innesso rapido mini femmina



Codice	G	Ø1	L	L1	CH
HGU1002F18	G 1/8	9	10	24	12
HGU1002F14	G 1/4	9	11	26	15