

DF-T

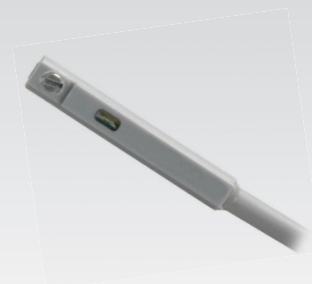
Sensore magnetico ed elettronico di prossimità

I sensori montati sui cilindri hanno il compito di rilevare la posizione del pistone commutando un segnale elettrico, all'avvicinarsi del campo magnetico prodotto dal magnete inserito nel pistone stesso.

Sono costruiti in due diverse tecnologie: elettromeccanici con ampolla Reed; elettronici ad effetto magnetoresistivo nelle versioni normalmente aperto con uscita PNP.

I primi, ad ampolla Reed, funzionano di norma, sia in corrente continua che alternata; i secondi, elettronici, funzionano solo in corrente continua max 30 V DC.

In entrambi, lo stato attivo viene indicato dall'accensione di un diodo luminoso.



CARATTERISTICHE TECNICHE

Tipo	ELETTROMECCANICO REED			ELETTRONICO PNP
	DF-T200L03	DF-T200M08	DF-T700L03	DF-T700M08
Tensione di lavoro (V AC/DC)	5÷120 V AC/DC	5÷120 V AC/DC	5÷30 V DC	5÷30 V DC
Corrente commutazione Max (mA)	100	100	200	200
Potenza commutazione Max (W/V)	10	10	6	6
Temperatura (°C)	-10 ÷ +70			
Caduta di tensione Max (V AC/DC)	2,5	2,5	1	1
Numero e sezione cavi (mmq)	2 x 2,8 (PUR)	2 x 2,8 (PUR)	3x2,8 (PUR)	3x2,8 (PUR)
Lunghezza cavo (mm)	3000	300	3000	300
Contatto	NO	NO	NO	NO
Tempo di risposta Max (ms)	1	1	1	1
Indicatore di stato (LED)	rosso	rosso	verde	verde
Circuito elettrico	A	-	C	-
Grado di protezione (NEMA 6)	IP67			
Resistenza urti (G)	30	30	50	50

CAVI PROLUNGA

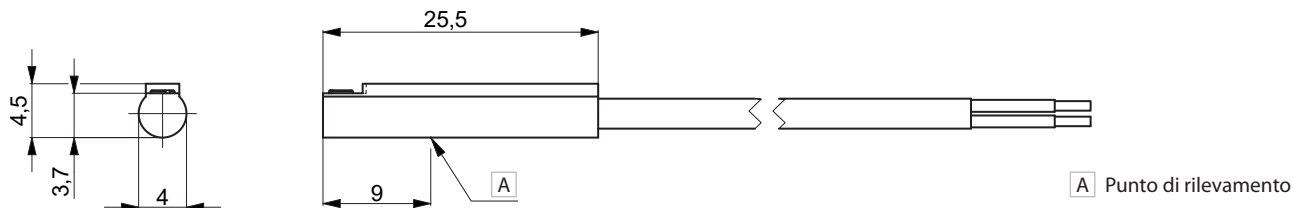
Cavo prolunga M08 3 m max 60 V 3 poli	DHF-033M08
Cavo prolunga M08 5 m max 60 V 3 poli	DHF-053M08

Nell'utilizzo delle prolunghe da M08 a 3 poli con sensori magnetici, DF-T200, per il collegamento, escludere il filo azzurro.

Rispettare le polarità per gli utilizzi corrente continua DC. Evitare che campi magnetici influenzino il sensore. Per cavi con lunghezza superiore a 10 m inserire filtro KM-008200. Per l'utilizzo con carichi induttivi prevedere filtri opportuni sul carico stesso.

Dimensioni d'ingombro

- DF-T200L03
- DF-T700L03



- DF-T200M08
- DF-T700M08

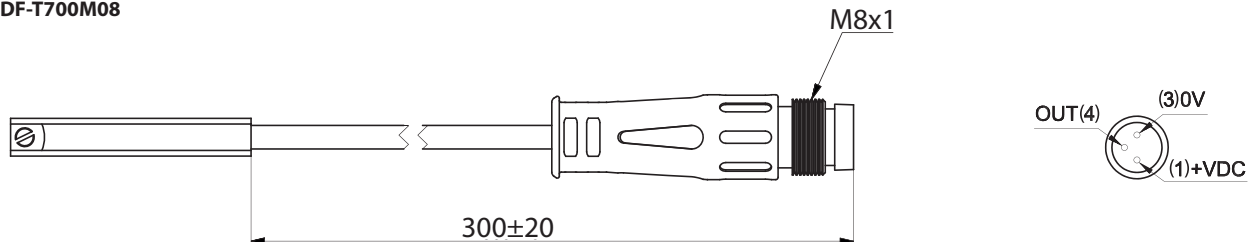
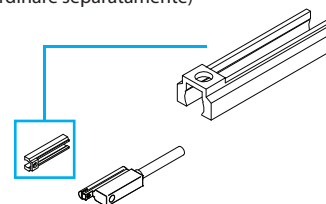


Tabella di accoppiamento cilindro/sensore

	DF-T	DF-T + DF-R002	DF-T + DF-R003
Serie cilindri	JX1	JTES	JLES (Ø16÷63)
	JX2	JTEV	JLEV (Ø16÷63)
	YMA20	YMA11	
	YMP20	YMP40	
	YMP30	YMP50 (Ø32÷63)	
	YMP50 (Ø16÷25)		
	JLES (Ø12)		
	JLEV (Ø12)		
	YR3		

Adattatore DF-R002/DF-R003

Adattatore di montaggio sensore cave a T (da ordinare separatamente)

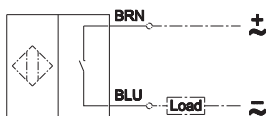


5

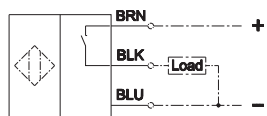
Circuiti elettrici

Versione con cavo

AC/DC 2 fili NO



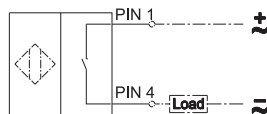
DC 3 fili PNP NO



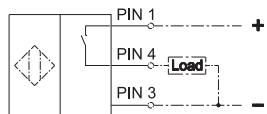
BRN = Marrone
BLK = Nero
BLU = Blu

Versione con connettore

AC/DC 2 fili NO



DC 3 fili PNP NO



PIN 1 = Marrone
PIN 2 = Bianco
PIN 3 = Blu
PIN 4 = Nero

M08 2 fili



M12 2 fili



M08 3 fili



M12 3 fili

