

AM4

Serbatoio aria/olio

Il serbatoio aria/olio è utilizzato per il controllo della velocità dei cilindri pneumatici.

- Connessione ingresso/uscita doppia su entrambe le testate
- Dispositivo rompiflusso standard di serie
- Indicatore di utilizzo standard frontale (laterale su richiesta)



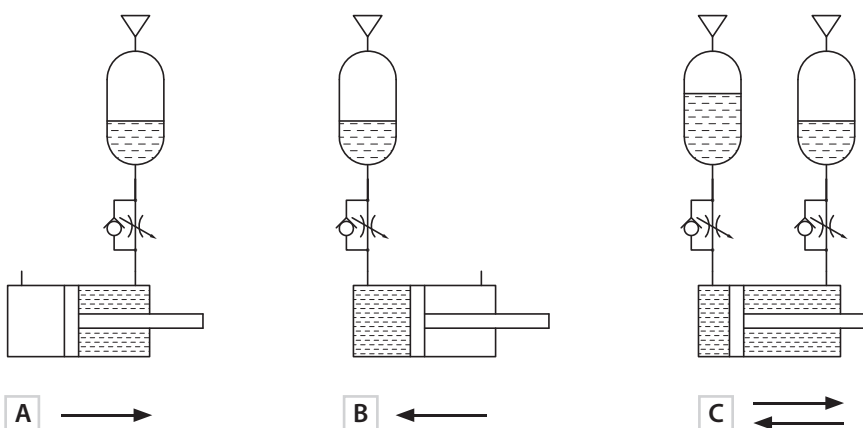
CARATTERISTICHE TECNICHE

Temperatura ambiente	-20 ÷ 80 °C
Fluido	aria filtrata non lubrificata olio idraulico
Pressione di esercizio	0 ÷ 8 bar
Taglia	100 mm

CARATTERISTICHE COSTRUTTIVE

Testate	tecnopolimero
Tubo	alluminio profilato e anodizzato
Guarnizione	NBR

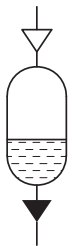
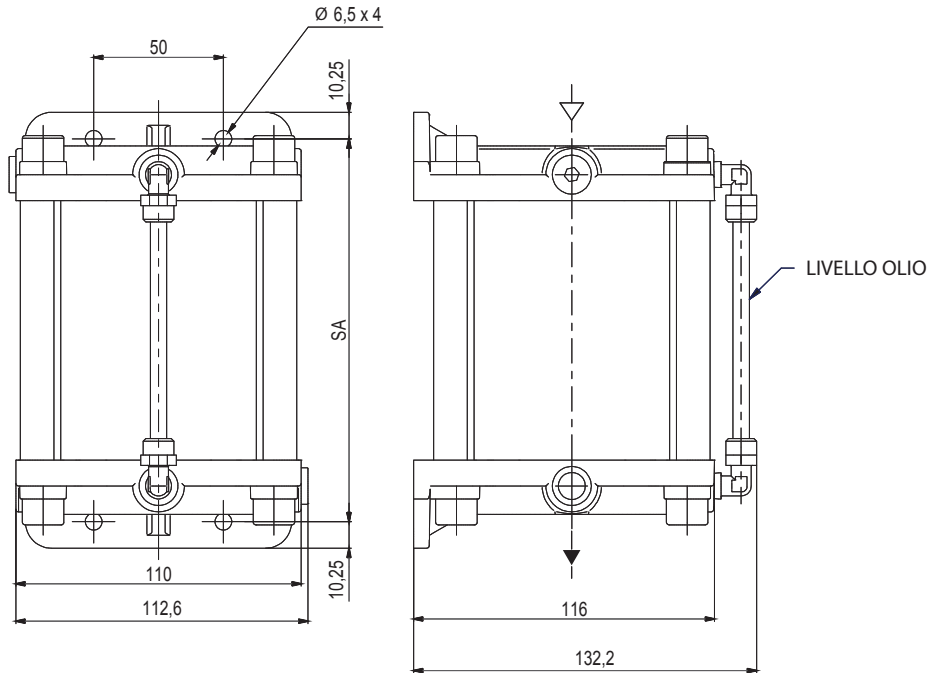
SCHEMA DI FUNZIONAMENTO



A **B** **C** = Verso di regolazione della velocità dello stelo

- Installare il serbatoio ad un livello superiore all'utilizzo del cilindro
- Il volume del serbatoio deve essere maggiore del 20% rispetto al volume del cilindro

Serbatoio aria/olio



5

SA = Ingombro fissaggio

Codice	Volume (dm ³)	SA	Peso (Kg)
AM41000060	0,6	125	1,1
AM41000080	0,8	147,5	1,3
AM41000120	1,2	197,5	1,7
AM41000160	1,6	247,5	2,2
AM41000200	2,0	297,5	2,6
AM41000240	2,4	347,5	3
AM41000280	2,8	397,5	3,4
AM41000320	3,2	447,5	3,9
AM41000360	3,6	497,5	4,3
AM41000400	4,0	547,5	4,7
AM41000440	4,4	597,5	5,1