

YR240

Valvola a sfera 2/2 in ottone con attuatore rotante

- Valvola a passaggio pieno
- Stelo anti-espulsione
- Flangia d'accoppiamento secondo DIN-ISO 5211



CARATTERISTICHE TECNICHE

Temperatura	-20° ÷ 120°C
Fluido	aria, acqua, ecc
Pressione di esercizio	Max PN 40°
Estremità filettata	GAS UNI 338 - ISO R/228 - DIN 259 - BSPP
Angolo di rotazione	90°
Direzione flusso	nei due sensi

CARATTERISTICHE COSTRUTTIVE

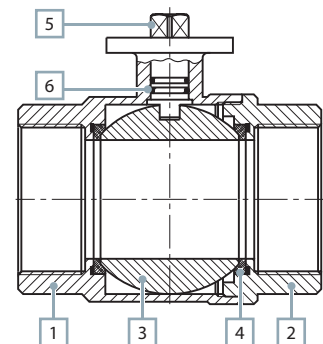
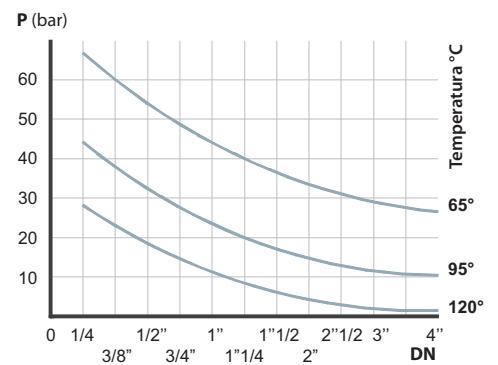
Corpo	ottone pressato a caldo (1)
Manicotto	ottone pressato a caldo (2)
Sfera	ottone cromato (3)
Anello sede	P.T.F.E. (4)
Stelo	ottone (5)
Anello tenuta stelo	viton (6)

CHIAVE DI CODIFICA

Y	R	2	4	0	0	1	0	D	A
1			2				3		

1 Serie	2 Taglia	3 Versione
YR240 = Valvola a sfera 2/2 in ottone con attuatore rotante	008 = 8 mm 010 = 10 mm 015 = 15 mm 020 = 20 mm 025 = 25 mm 032 = 32 mm 040 = 40 mm 050 = 50 mm 065 = 65 mm 080 = 80 mm 100 = 100 mm	DA = doppio effetto SR = semplice effetto

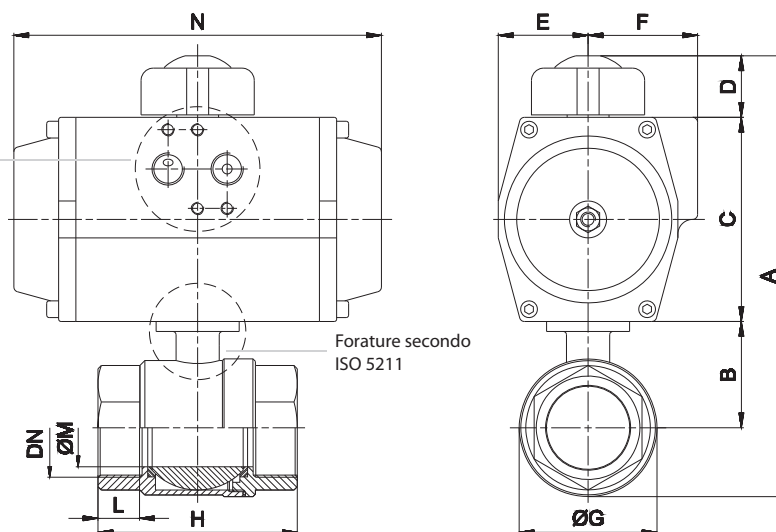
Diagramma pressione - temperatura



Doppio effetto/semplice effetto



Connessione NAMUR



Doppio effetto

Ø	DN	A	B	C	D	E	F	ØG	H	L	ØM	N	Codice
8	G 1/4	114	29	45	24	22,5	22,5	32	65	17	15	142	YR240008SR
10	G 3/8	114	29	45	24	22,5	22,5	32	65	17	15	142	YR240010SR
15	G 1/2	136	29	67	24	30	41	32	65	17	15	142	YR240015SR
20	G 3/4	143	32	67	24	30	41	40	75	19	20	142	YR240020SR
25	G 1	150,5	36	67	24	30	41	47	86	21	25	155	YR240025SR
32	G 1 1/4	160,5	41	67	24	30	41	57	95	22	32	155	YR240032SR
40	G 1 1/2	198,5	57	83	24	36,5	44,5	69	101	22	38	213	YR240040SR
50	G 2	212	64	83	24	36,5	44,5	82	120	25	47	213	YR240050SR
65	G 2 1/2	265,5	85	100	24	42,5	49,5	113	165	30	65	276	YR240065SR
80	G 3	296	94,5	110	24	49	53	135	188	33	80	366	YR240080SR
100	G 4	348	116	125	24	55	58	166	225	39	100	366	YR240100SR

Semplice effetto

Ø	DN	A	B	C	D	E	F	ØG	H	L	ØM	N	Codice
8	G 1/4	136	29	67	24	30	41	32	65	17	15	142	YR240008SR
10	G 3/8	136	29	67	24	30	41	32	65	17	15	142	YR240010SR
15	G 1/2	136	29	67	24	30	41	32	65	17	15	142	YR240015SR
20	G 3/4	143	32	67	24	30	41	40	75	19	20	142	YR240020SR
25	G 1	166,5	36	83	24	30	41	47	86	21	25	155	YR240025SR
32	G 1 1/4	176,5	41	83	24	36,5	44,5	57	95	22	32	155	YR240032SR
40	G 1 1/2	215,5	57	100	24	42,5	49,5	69	101	22	38	213	YR240040SR
50	G 2	229	64	100	24	42,5	49,5	82	120	25	47	213	YR240050SR
65	G 2 1/2	290,5	85	125	24	55	58	113	165	30	65	276	YR240065SR
80	G 3	351	94,5	155	34	70	70	135	188	33	80	366	YR240080SR
100	G 4	388	116	155	34	70	70	166	225	39	100	366	YR240100SR

Dimensionamento attuatore: alimentazione aria attuatore 5,5 bar (80 psi) min. con un ΔP valvola 16 bar (232 psi) max

YR250

Valvola a sfera 2/2 in AISI 316 manuale o con attuatore rotante

- Valvola a passaggio pieno
- Stelo anti espulsione
- Dispositivo antistatico
- Flangia d'accoppiamento secondo DIN-ISO 5211
- Tenuta stelo con "V" O-rings



CARATTERISTICHE TECNICHE

Temperatura	-20 ÷ 200 °C
Fluido	aria, acqua, fluidi aggressivi, ecc.
Pressione di esercizio	Max PN 63
Estremità filettata	GAS UNI 338 - ISO R/228 - DIN 259 - BSPP
Angolo di rotazione	90°
Direzione flusso	nei due sensi

CARATTERISTICHE COSTRUTTIVE

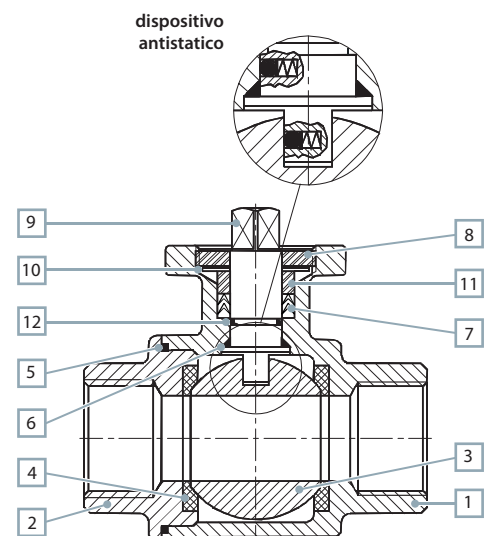
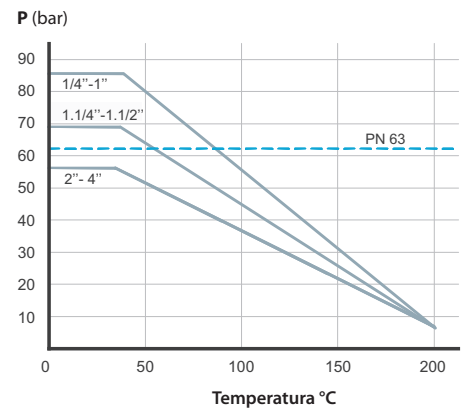
Corpo	CF8M (1)
Manicotto	CF8M (2)
Sfera	acciaio inox (AISI 316) (3)
Guarnizione	15% R - P.T.F.E.* (4)
Anello tenuta	P.T.F.E. (5)
Reggispinta	P.T.F.E. (6)
Pacco premistoppa	P.T.F.E. (7)
Ghiera	acciaio inox (AISI 304) (8)
Stelo	acciaio inox (AISI 304) (9)
Rondella	acciaio inox (AISI 304) (10)
Anello	acciaio inox (AISI 304) (11)
O-ring	viton (12)

CHIAVE DI CODIFICA

Y	R	2	5	0	0	1	0	D	A
1			2				3		

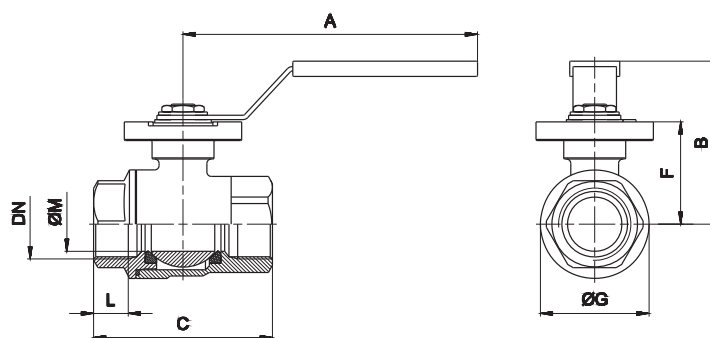
1 Serie	2 Taglia	3 Versione
YR250 = Valvola a sfera 2/2 in AISI 316 manuale o con attuatore rotante	008 = 8 mm 010 = 10 mm 015 = 15 mm 020 = 20 mm 025 = 25 mm 032 = 32 mm 040 = 40 mm 050 = 50 mm 065 = 65 mm 080 = 80 mm	LM = leva manuale DA = doppio effetto SR = semplice effetto

Diagramma pressione - temperatura



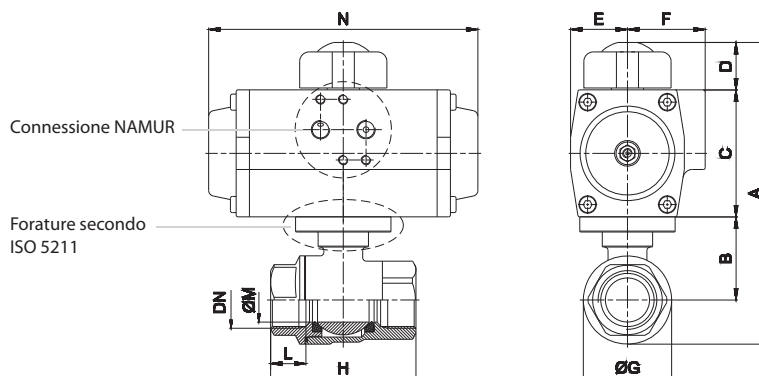
* R-P.T.F.E.: P.T.F.E. caricato fibra di vetro (15%)

Leva manuale



Ø	DN	A	B	C	L	ØM	F	ØG	Quadro	ISO 5211	Codice
8	G 1/4	120	59	47	9,7	11	36	42	9	F03	YR250008LM
10	G 3/8	120	59	47	10,1	12,5	36	42	9	F03	YR250010LM
15	G 1/2	120	63	57	13,2	15	38	36	9	F03 - F04	YR250015LM
20	G 3/4	120	70	64	14,5	20	42	44	9	F03 - F04	YR250020LM
25	G 1	140	74	77	16,8	25	45	51	11	F04 - F05	YR250025LM
32	G 1 1/4	150	88	90	19,1	32	56	64	11	F04 - F05	YR250032LM
40	G 1 1/2	200	94	105	19,1	40	62	77	14	F05 - F07	YR250040LM
50	G 2	200	102	122	23,4	50	70	92	14	F05 - F07	YR250050LM
65	G 2 1/2	255	140	154	26,7	65	95	112	17	F07 - F10	YR250065LM
80	G 3	255	153	173	29,8	76	120	140	17	F07 - F10	YR250080LM

Doppio effetto/semplce effetto



Doppio effetto

Ø	DN	A	B	C	D	E	F	ØG	H	L	ØM	N	Codice
8	G 1/4	126	36	45	24	22,5	28,5	42	47	9,7	11	115	YR250008DA
10	G 3/8	126	36	45	24	22,5	28,5	42	47	10,1	12,5	115	YR250010DA
15	G 1/2	147	38	67	24	30	41	36	57	13,2	15	142	YR250015DA
20	G 3/4	155	42	67	24	30	41	44	64	14,5	20	142	YR250020DA
25	G 1	161,5	45	67	24	30	41	51	77	16,8	25	142	YR250025DA
32	G 1 1/4	195	56	83	24	36,5	44,5	64	90	19,1	32	155	YR250032DA
40	G 1 1/2	207,5	62	83	24	36,5	44,5	77	105	19,1	40	155	YR250040DA
50	G 2	240	70	100	24	42,5	49,5	92	122	23,4	50	213	YR250050DA
65	G 2 1/2	285	95	110	24	49	53	112	154	26,7	65	236	YR250065DA
80	G 3	324	120	110	24	49	53	140	173	29,8	80	236	YR250080DA

Semplice effetto

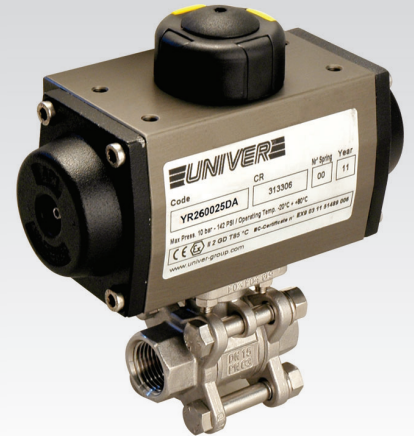
Ø	DN	A	B	C	D	E	F	ØG	H	L	ØM	N	Codice
8	G 1/4	148	36	67	24	30	41	42	47	9,7	11	142	YR250008SR
10	G 3/8	148	36	67	24	30	41	42	47	10,1	12,5	142	YR250010SR
15	G 1/2	147	38	67	24	30	41	36	57	13,2	15	142	YR250015SR
20	G 3/4	171	42	83	24	36,5	44,5	44	64	14,5	20	155	YR250020SR
25	G 1	177,5	45	83	24	36,5	44,5	51	77	16,8	25	155	YR250025SR
32	G 1 1/4	212	56	100	24	42,5	49,5	64	90	19,1	32	213	YR250032SR
40	G 1 1/2	224,5	62	100	24	42,5	49,5	77	105	19,1	40	213	YR250040SR
50	G 2	250	70	110	24	49	53	92	122	23,4	50	236	YR250050SR
65	G 2 1/2	300	95	125	24	55	58	112	154	26,7	65	276	YR250065SR
80	G 3	369	120	155	24	70	70	140	173	29,8	80	366	YR250080SR

Dimensionamento attuatore: alimentazione aria attuatore 5.5 bar (80 psi) min. con un ΔP valvola 16 bar (232 psi) max

YR260

Valvola a sfera 2/2 in AISI 316 (3 pezzi) manuale o con attuatore rotante

- Valvola a passaggio pieno
- Stelo anti espulsione
- Dispositivo antistatico
- Flangia d'accoppiamento secondo DIN-ISO 5211
- Tenuta stelo con "V" O-rings



CARATTERISTICHE TECNICHE

Temperatura	-25 ÷ 200 °C
Fluido	aria, acqua, fluidi aggressivi, ecc.
Pressione di esercizio	Max PN 63
Estremità filettata	GAS UNI 338 - ISO R/228 - DIN 259 - BSPP
Angolo di rotazione	90°
Direzione flusso	nei due sensi

CARATTERISTICHE COSTRUTTIVE

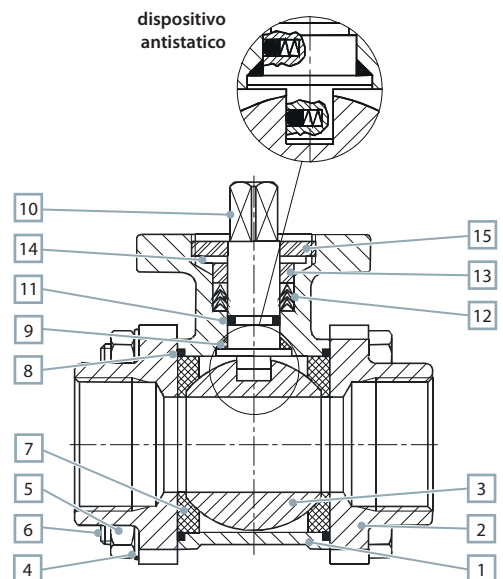
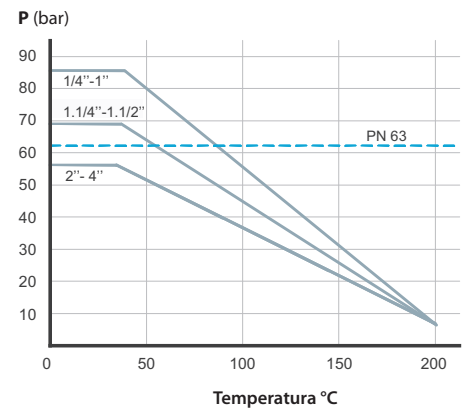
Corpo	CF8M (1)
Manicotto	CF8M (2)
Sfera	acciaio inox (AISI 316) (3)
Rondella	acciaio inox (AISI 304) (4)
Dado	acciaio inox (AISI 304) (5)
Vite	acciaio inox (AISI 304) (6)
Guarnizione	15% R - P.T.F.E.* (7)
Anello tenuta	P.T.F.E. (8)
Reggispinta	P.T.F.E. (9)
Stelo	acciaio inox (AISI 304) (10)
O-ring	viton (11)
Pacco premistoppa	P.T.F.E. (12)
Anello	acciaio inox (AISI 304) (13)
Rondella	acciaio inox (AISI 304) (14)
Ghiera	acciaio inox (AISI 304) (15)

CHIAVE DI CODIFICA

Y	R	2	6	0	0	1	0	D	A
1			2				3		

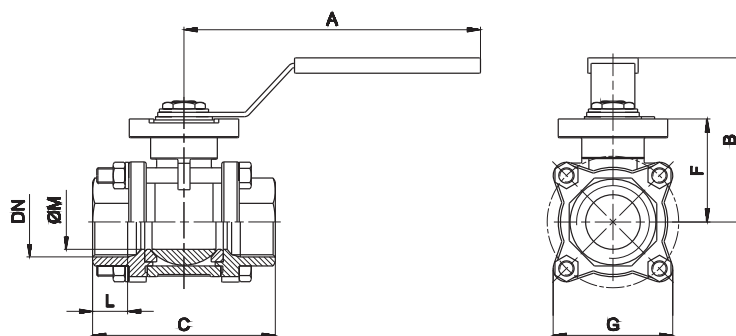
1 Serie	2 Taglia	3 Versione
YR260 = Valvola a sfera 2/2 in AISI 316 (3 pezzi) manuale o con attuatore rotante	008 = 8 mm 010 = 10 mm 015 = 15 mm 020 = 20 mm 025 = 25 mm 032 = 32 mm 040 = 40 mm 050 = 50 mm 065 = 65 mm 080 = 80 mm	LM = leva manuale DA = doppio effetto SR = semplice effetto

Diagramma pressione - temperatura



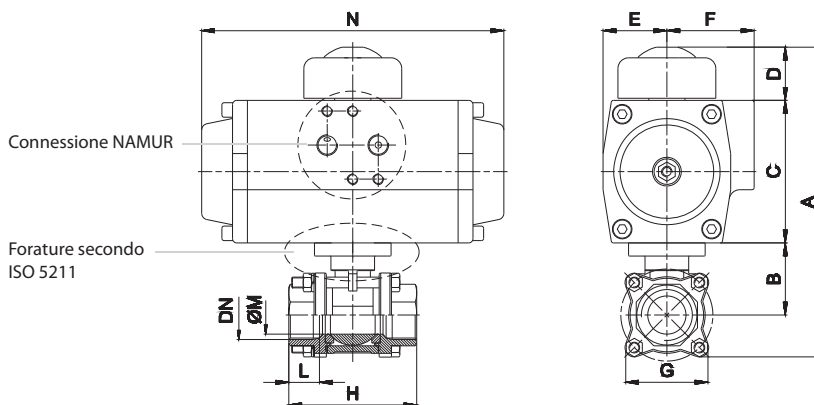
* R-P.T.F.E.: P.T.F.E. caricato fibra di vetro (15%)

Leva manuale



Ø	DN	A	B	C	L	ØM	F	G	Quadro	ISO 5211	Codice
8	G 1/4	120	59	47	9,7	11	36	42	9	F03	YR260008LM
10	G 3/8	120	59	47	10,1	12,5	36	42	9	F03	YR260010LM
15	G 1/2	120	63	54	13,2	15	38	50	9	F03	YR260015LM
20	G 3/4	140	70	73	14,5	20	42	54	11	F04 - F05	YR260020LM
25	G 1	140	74	79	16,8	25	45	58	11	F04 - F05	YR260025LM
32	G 1 1/4	204	88	90	19,1	32	56	72	14	F05 - F07	YR260032LM
40	G 1 1/2	204	94	102	19,1	40	62	80	14	F05 - F07	YR260040LM
50	G 2	204	102	118	23,4	50	70	92	14	F05 - F07	YR260050LM
65	G 2 1/2	255	140	149	26,7	65	102	120	17	F07 - F10	YR260065LM
80	G 3	255	153	180	29,8	80	112	194	17	F07 - F10	YR260080LM

Doppio effetto/semplce effetto



Doppio effetto

Ø	DN	A	B	C	D	E	F	ØG	H	L	ØM	N	Codice
8	G 1/4	126	36	45	24	22,5	28,5	42	47	9,7	11	115	YR260008DA
10	G 3/8	126	36	45	24	22,5	28,5	42	47	10,1	12,5	115	YR260010DA
15	G 1/2	154	38	67	24	30	41	50	54	13,2	15	142	YR260015DA
20	G 3/4	160	42	67	24	30	41	54	73	14,5	20	142	YR260020DA
25	G 1	165	45	67	24	30	41	58	79	16,8	25	142	YR260025DA
32	G 1 1/4	199	56	83	24	36,5	44,5	72	90	19,1	32	155	YR260032DA
40	G 1 1/2	209	62	83	24	36,5	44,5	80	102	19,1	40	155	YR260040DA
50	G 2	240	70	100	24	42,5	49,5	92	118	23,4	50	213	YR260050DA
65	G 2 1/2	296	102	110	24	49	53	120	149	26,7	65	236	YR260065DA
80	G 3	343	112	110	24	49	53	194	180	29,8	80	236	YR260080DA

Semplce effetto

Ø	DN	A	B	C	D	E	F	ØG	H	L	ØM	N	Codice
8	G 1/4	148	36	67	24	30	41	42	47	9,7	11	142	YR260008SR
10	G 3/8	148	36	67	24	30	41	42	47	10,1	12,5	142	YR260010SR
15	G 1/2	154	38	67	24	30	41	50	54	13,2	15	142	YR260015SR
20	G 3/4	176	42	83	24	36,5	44,5	54	73	14,5	20	155	YR260020SR
25	G 1	181	45	83	24	36,5	44,5	58	79	16,8	25	155	YR260025SR
32	G 1 1/4	216	56	100	24	42,5	44,5	72	90	19,1	32	213	YR260032SR
40	G 1 1/2	226	62	100	24	42,5	49,5	80	102	19,1	40	213	YR260040SR
50	G 2	250	70	110	24	49	53	92	118	23,4	50	236	YR260050SR
65	G 2 1/2	311	102	125	24	55	58	120	149	26,7	65	276	YR260065SR
80	G 3	388	112	155	24	70	70	194	180	29,8	80	366	YR260080SR

Dimensionamento attuatore: alimentazione aria attuatore 5.5 bar (80 psi) min. con un ΔP valvola 16 bar (232 psi) max

YR270

Valvola a sfera a "L" 3/2 in AISI 316 manuale o con attuatore rotante

- Valvola a passaggio pieno
- Stelo anti espulsione
- Dispositivo antistatico
- Flangia d'accoppiamento secondo DIN-ISO 5211
- Tenuta stelo con "V" O-rings



CARATTERISTICHE TECNICHE

Temperatura	-15 ÷ 230 °C
Fluido	aria, acqua, fluidi aggressivi, ecc.
Pressione di esercizio	Max PN 64
Estremità filettata	GAS UNI 338 - ISO R/228 - DIN 259 - BSPP
Angolo di rotazione	90°
Direzione flusso	nei due sensi

CARATTERISTICHE COSTRUTTIVE

Corpo	acciaio inox (AISI 316) (1)
Manicotto	acciaio inox (AISI 316) (2)
Sfera	acciaio inox (AISI 316) (3)
Anello sede	P.T.F.E. (4)
Anello tenuta	P.T.F.E. (5)
Anello reggispinta	P.T.F.E. (6)
Pacco premistoppa	P.T.F.E. (7)
Anello	P.T.F.E. (8)
Rondella conica	acciaio inox (AISI 410) (9)
Stelo	acciaio inox (AISI 316) (10)
Dado di serraggio	acciaio inox (AISI 304) (11)
O-ring	viton (12)

CHIAVE DI CODIFICA

Y	R	2	7	0	0	1	0	D	A
1			2				3		

1 Serie

YR270 = Valvola a sfera a "L" 3/2 in AISI 316 manuale o con attuatore rotante

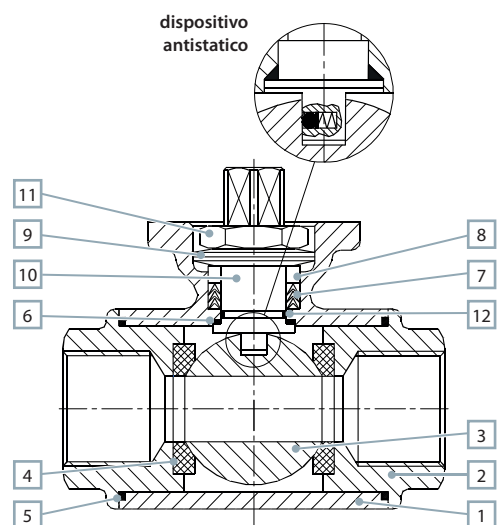
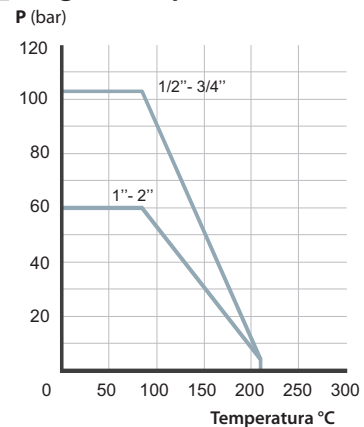
2 Taglia

008 = 8 mm
010 = 10 mm
015 = 15 mm
020 = 20 mm
025 = 25 mm
032 = 32 mm
040 = 40 mm
050 = 50 mm

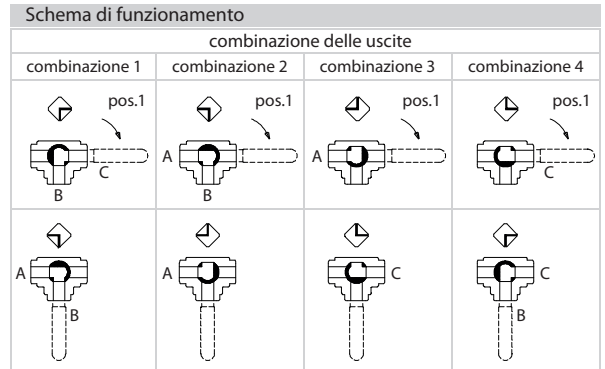
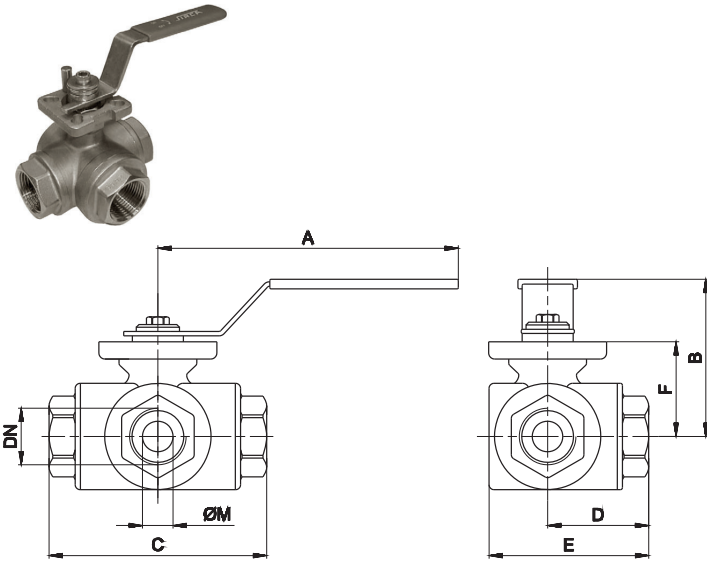
3 Versione

LM = leva manuale
DA = doppio effetto
SR = semplice effetto

Diagramma pressione - temperatura



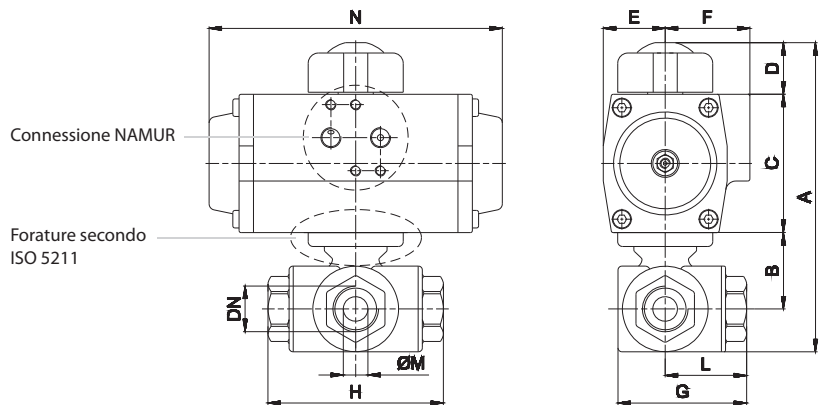
Leva manuale



La posizione dei fori della sfera è indicata dalla fresatura dell'asta
 A, B, C = uscite Rotazione della leva: 90°
 Per variare la combinazione delle uscite procedere come segue:
 - togliere la leva
 - ruotare l'asta nella posizione di partenza desiderata (pos.1)
 - rimettere la leva

Ø	DN	A	B	C	D	E	F	ØM	Quadro	ISO 5211	Codice
8	G 1/4	115	80,5	75,7	38,5	61	40,5	9,5	9	F04	YR270008LM
10	G 3/8	115	80,5	75,7	38,5	61	40,5	11	9	F04	YR270010LM
15	G 1/2	115	80,5	75,7	38,5	61	40,5	12,7	9	F04	YR270015LM
20	G 3/4	115	86	86,5	44,5	73	45	16	9	F04	YR270020LM
25	G 1	135	94,5	102,5	52	83	56,5	20	9	F05	YR270025LM
32	G 1 1/4	180	103	118,5	58,5	96	60,5	25	11	F04 - F05	YR270032LM
40	G 1 1/2	205	124,5	126	64,5	106,5	78,5	32	11	F05 - F07	YR270040LM
50	G 2	205	131	149	75	126	87	38,1	14	F05 - F07	YR270050LM

Doppio effetto/Semplice effetto



Doppio effetto

Ø	DN	A	B	C	D	E	F	G	H	L	ØM	N	Codice
8	G 1/4	157	40,5	67	24	30	41	61	75,7	38,5	9,5	142	YR270008DA
10	G 3/8	157	40,5	67	24	30	41	61	75,7	38,5	11	142	YR270010DA
15	G 1/2	157	40,5	67	24	30	41	61	75,7	38,5	12,7	142	YR270015DA
20	G 3/4	177	45	83	24	36,5	44,5	73	86,5	44,5	16	155	YR270020DA
25	G 1	196	56,5	83	24	36,5	44,5	83	103	52	20	155	YR270025DA
32	G 1 1/4	208	60,5	83	24	36,5	44,5	96	119	58,5	25	155	YR270032DA
40	G 1 1/2	244	78,5	100	24	42,5	49,5	106,5	126	64,5	32	213	YR270040DA
50	G 2	291	87	125	24	55	58	126	149	75	38,1	276	YR270050DA

Semplice effetto

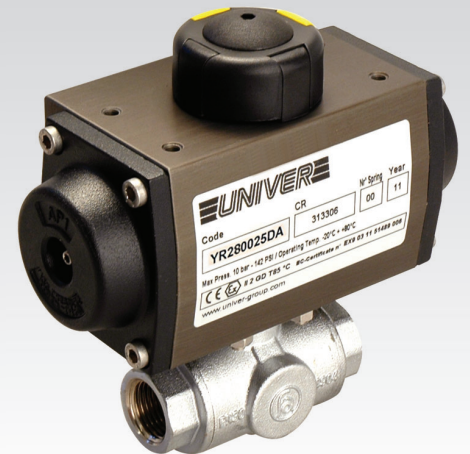
Ø	DN	A	B	C	D	E	F	G	H	L	ØM	N	Codice
8	G 1/4	173	40,5	83	24	36,5	44,5	61	75,7	38,5	9,5	155	YR270008SR
10	G 3/8	173	40,5	83	24	36,5	44,5	61	75,7	38,5	11	155	YR270010SR
15	G 1/2	173	40,5	83	24	36,5	44,5	61	75,7	38,5	12,7	155	YR270015SR
20	G 3/4	194	45	100	24	42,5	49,5	73	86,5	44,5	16	213	YR270020SR
25	G 1	206	56,5	100	24	42,5	49,5	83	103	52	20	213	YR270025SR
32	G 1 1/4	225	60,5	100	24	42,5	49,5	96	119	58,5	25	213	YR270032SR
40	G 1 1/2	254	78,5	110	24	49	53	106,5	126	64,5	32	236	YR270040SR
50	G 2	318	87	142	34	64	69	126	149	75	38,1	310	YR270050SR

Dimensionamento attuatore: alimentazione aria attuatore 5,5 bar (80 psi) min con un ΔP valvola 16 bar (232 psi) max

YR280

Valvola a sfera a "L" 3/2 in ottone manuale o con attuatore rotante

- Valvola a passaggio pieno
- Stelo anti espulsione
- Dispositivo antistatico
- Flangia d'accoppiamento secondo DIN-ISO 5211



CARATTERISTICHE TECNICHE

Temperatura	-20 ÷ 160 °C		
Fluido	aria, acqua, fluidi aggressivi, ecc.		
Pressione di esercizio	DN 1/4" ÷ DN3/4"PN30	DN 1"PN16	DN1"1/4 ÷ DN2"PN10
Estremità filettata	UNI ISO 7/1-Rp - DIN 2999 (GAS)		
Angolo di rotazione	90°		
Direzione flusso	nei due sensi		

CARATTERISTICHE COSTRUTTIVE

Corpo	OT 58 nichelato (1)
Manicotto	OT 58 nichelato (2)
Sfera	OT 58 nichelato (3)
Anello sede	P.T.F.E. (4)
Anello reggispinta	P.T.F.E. (5)
Guarnizione asta	P.T.F.E. (6)
Ghiera	OT 58 nichelato (7)
Stelo	OT 58 nichelato (8)
O-ring	viton (9 - 10)

CHIAVE DI CODIFICA

Y	R	2	8	0	0	1	0	D	A
1			2				3		

1 Serie

YR280 = Valvola a sfera a "L" 3/2 in ottone manuale o con attuatore rotante

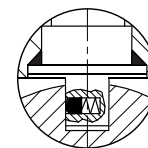
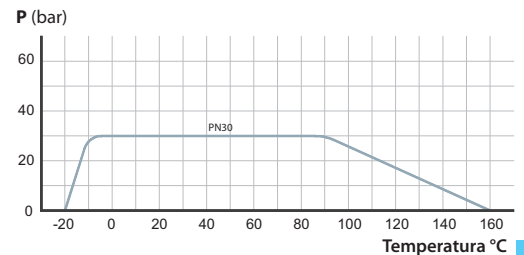
2 Taglia

008 = 8 mm
010 = 10 mm
015 = 15 mm
020 = 20 mm
025 = 25 mm
032 = 32 mm
040 = 40 mm
050 = 50 mm

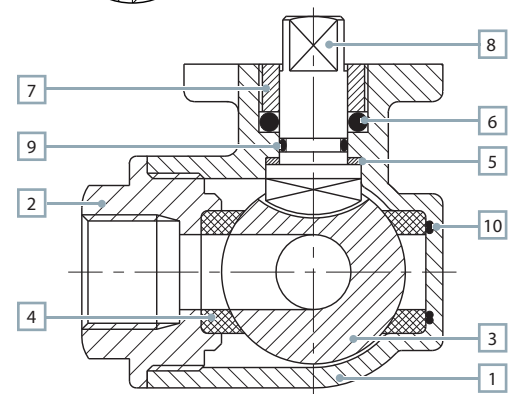
3 Versione

LM = leva manuale
DA = doppio effetto
SR = semplice effetto

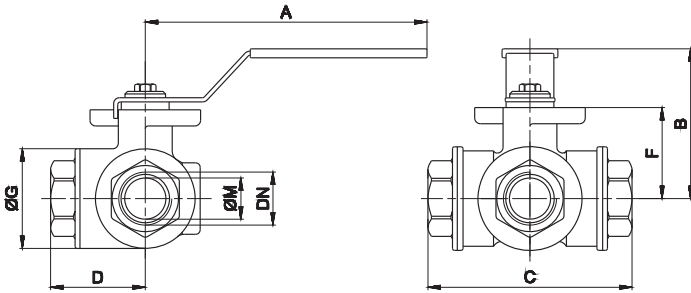
Diagramma pressione - temperatura



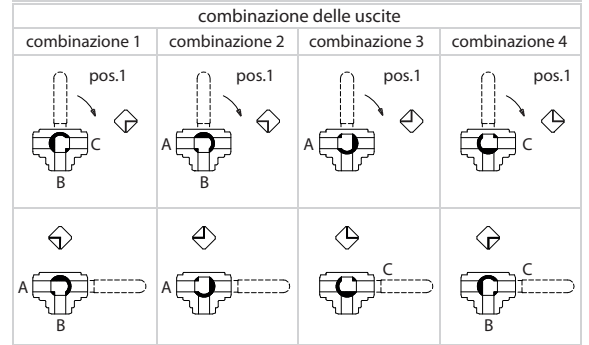
dispositivo antistatico



Leva manuale



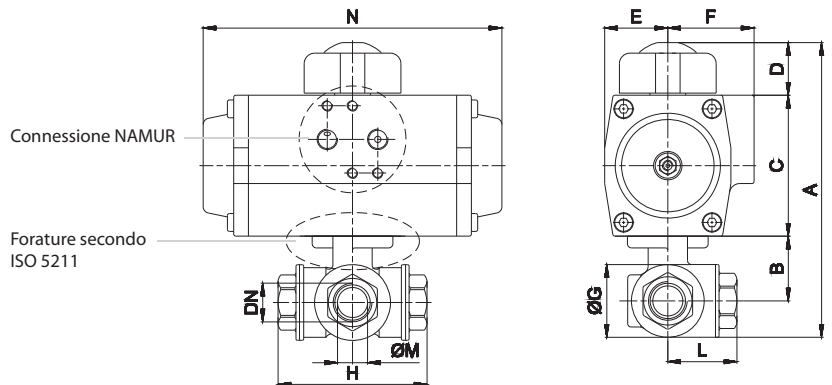
Schema di funzionamento



La posizione dei fori della sfera è indicata dalla fresatura dell'asta
 A, B, C = uscite Rotazione della leva: 90°
 Per variare la combinazione delle uscite procedere come segue:
 - togliere la leva
 - ruotare l'asta nella posizione di partenza desiderata (pos.1)
 - rimettere la leva

Ø	DN	A	B	C	D	F	ØG	ØM	Quadro	ISO 5211	Codice
8	G1/4	120	59	65	53	32,5	34	10	9	F03	YR280008LM
10	G3/8	120	59	65	53	32,5	34	10	9	F03	YR280010LM
15	G1/2	120	62	78	60,5	32,5	40	14	9	F03	YR280015LM
20	G3/4	170	78	87	68	41,5	48	19	11	F05	YR280020LM
25	G1	170	83	105	82,5	47	60	24	11	F05	YR280025LM
32	G1 1/4	170	88	118	99	60	72	30	11	F05	YR280032LM
40	G1 1/2	220	111	134	114	74	86	38	14	F07	YR280040LM
50	G2	220	120,5	161	138	85	112	48	14	F07	YR280050LM

Doppio effetto/semplce effetto



Doppio effetto

Ø	DN	A	B	C	D	E	F	ØG	H	L	ØM	N	Codice
8	G1/4	118,5	32,5	45	24	22,5	22,5	34	65	53	10	115	YR280008DA
10	G3/8	118,5	32,5	45	24	22,5	22,5	34	65	53	10	115	YR280010DA
15	G1/2	143,5	32,5	67	24	30	41	40	78	60,5	14	142	YR280015DA
20	G3/4	172,5	41,5	83	24	36,5	44,5	48	87	68	19	155	YR280020DA
25	G1	184	47	83	24	36,5	44,5	60	105	82,5	24	155	YR280025DA
32	G1 1/4	203	60	83	24	36,5	44,5	72	118	99	30	155	YR280032DA
40	G1 1/2	241	74	100	24	42,5	49,5	86	134	114	38	213	YR280040DA
50	G2	265	85	100	24	42,5	49,5	112	161	138	48	213	YR280050DA

Semplice effetto

Ø	DN	A	B	C	D	E	F	ØG	H	L	ØM	N	Codice
8	G1/4	140,5	32,5	67	24	30	41	34	65	53	10	142	YR280008SR
10	G3/8	140,5	32,5	67	24	30	41	34	65	53	10	142	YR280010SR
15	G1/2	143,5	32,5	67	24	30	41	40	78	60,5	14	142	YR280015SR
20	G3/4	172,5	41,5	83	24	36,5	44,5	48	87	68	19	155	YR280020SR
25	G1	184	47	83	24	36,5	44,5	60	105	82,5	24	155	YR280025SR
32	G1 1/4	220	60	100	24	42,5	49,5	72	118	99	30	213	YR280032SR
40	G1 1/2	241	74	100	24	42,5	49,5	86	134	114	38	213	YR280040SR
50	G2	275	85	100	24	49	53	112	161	138	48	236	YR280050SR

Dimensionamento attuatore: alimentazione aria attuatore 5,5 bar (80 psi) min con un ΔP valvola 16 bar (232 psi) max