

F

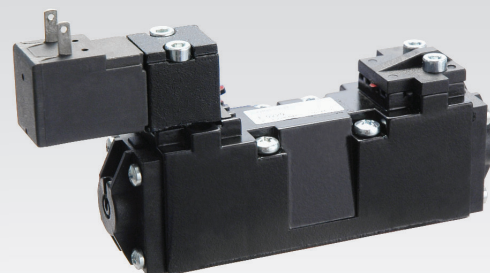
Distributori miniaturizzati COMPA 4

- Dimensioni ridotte
- Modularità
- Elevata portata
- Brevi tempi di risposta

Disponibile versione ATEX su richiesta

CE Ex II 2Gc IIC T5 II 2Dc T100°C

CE Ex II 3 GD c nA II T5-10°C ≤ Ta ≤ 45°C



CARATTERISTICHE TECNICHE

Temperatura ambiente	-10 ÷ +45 °C
Temperatura fluido	-20 ÷ +50 °C
Fluido	aria filtrata 10 µm
Sistema di commutazione	spola
Vie/Posizioni	5/2
Pressione	max 10 bar
Comando	manuale, meccanico
Ritorno	molla meccanica
Conessioni	per sottobase
Diametro nominale	4 mm
Portata nominale	390 NI/min

CARATTERISTICHE COSTRUTTIVE

Corpo valvola	resina acetalica
Guarnizioni	gomma nitrilica
Operatori	tecnopolimero
Spola	alluminio

CARATTERISTICHE ELETTRICHE

Elettropilota/bobina	serie A/U05
Tensione	24 V DC - 12 V DC - 24 V AC - 110 V AC - 230 V AC (solo versione con connessione elettrica esterna)
Assorbimento	U05 = 2 W (DC) 2,3 VA (AC) U04 = 1,2 W (DC)
Grado di protezione	IP65
Comando manuale	a pulsante incassato 1 posizione

CHIAVE DI CODIFICA

F	-	0	2	2	4	
1		2	3	4	5	

1 Serie	2 Tipologia	3 Comando 14	4 Ritorno 12
F = Distributori miniaturizzati COMPA 4	02 = Montaggio su base 5/2 05 = Montaggio su base 5/3 c.c. 06 = Montaggio su base 5/3 c.a. 07 = Montaggio su base 5/3 c.p.	2 = Elettrico amplificato DC 4 = Pneumatico amplificato 7 = Elettrico amplificato DC/AC	0 = Molla pneumomeccanica 2 = Elettrico amplificato DC 4 = Pneumatico amplificato 7 = Elettrico amplificato DC/AC

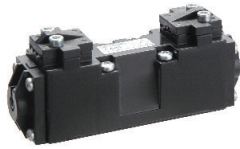
5 Variante ATEX

X = ATEX (su richiesta)

Per tipologia e versioni,
consultare catalogo ATEX

c.a. = centri aperti c.c. = centri chiusi c.p. = centri in pressione

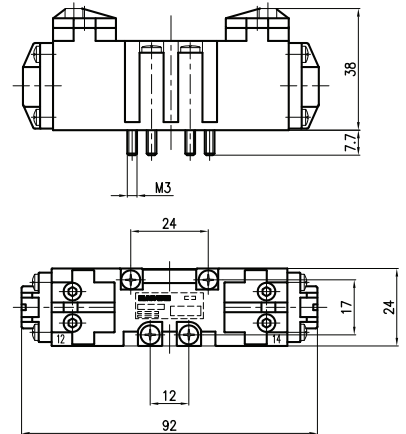
Singolo impulso pneumatico



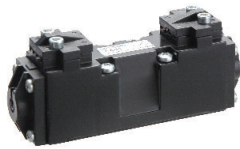
- 1 = Alimentazione
- 2 - 4 = Utilizzo
- 3 - 5 = Scarico
- 14 = Comando
- 12 = Ritorno

Peso (Kg): 0,068

Simbolo	Comando	Ritorno	Codice
	14	12	
5/2	Pneumatico amplificato	Molla pneumomeccanica	F-0240



Doppio impulso pneumatico

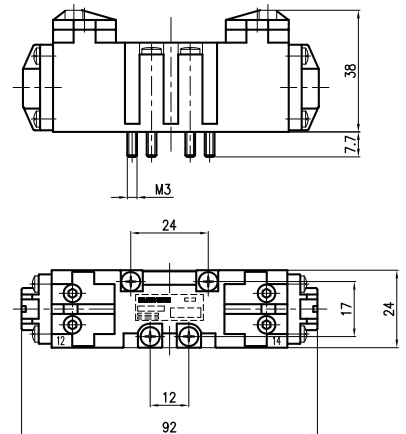


- 1 = Alimentazione
- 2 - 4 = Utilizzo
- 3 - 5 = Scarico
- 14 = Comando
- 12 = Ritorno

Peso (Kg): 0,082

Simbolo	Comando	Ritorno	Codice
	14	12	
5/2	Pneumatico amplificato	Pneumatico amplificato	F-0244
5/3 c.c.	Pneumatico amplificato	Pneumatico amplificato	F-0544
5/3 c.a.	Pneumatico amplificato	Pneumatico amplificato	F-0644
5/3 c.p.	Pneumatico amplificato	Pneumatico amplificato	F-0744

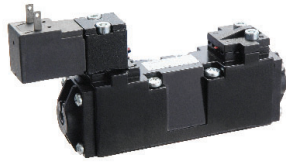
c.a. = centri aperti c.c. = centri chiusi c.p. = centri in pressione



3

Le elettrovalvole sono fornite senza bobina e connettore

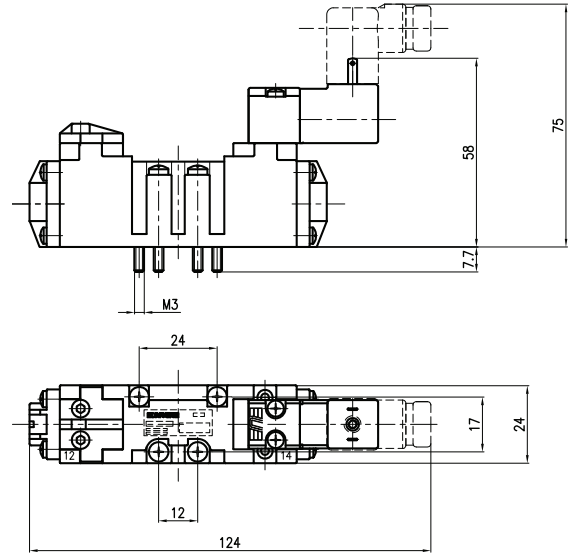
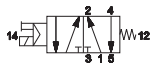
Singolo impulso elettrico



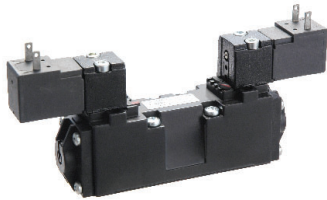
- 1 = Alimentazione
- 2 - 4 = Utilizzo
- 3 - 5 = Scarico
- 14 = Comando
- 12 = Ritorno

Peso (Kg): 0,066

Simbolo	Comando	Ritorno	Codice
5/2	14	12	F-0220 F-0270



Doppio impulso elettrico

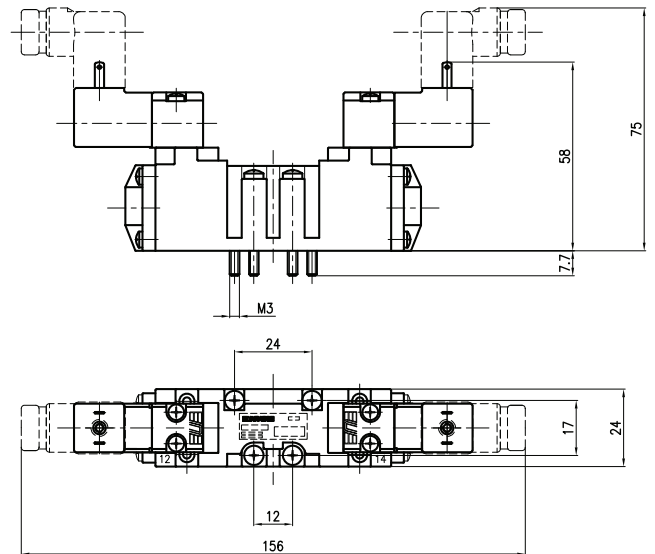


- 1 = Alimentazione
- 2 - 4 = Utilizzo
- 3 - 5 = Scarico
- 14 = Comando
- 12 = Ritorno

Peso (Kg): 0,066

Simbolo	Comando	Ritorno	Codice
5/2	14	12	F-0222 F-0277
5/3 c.c.	14	12	F-0522 F-0577
5/3 c.a.	14	12	F-0622 F-0677
5/3 c.p.	14	12	F-0722 F-0777

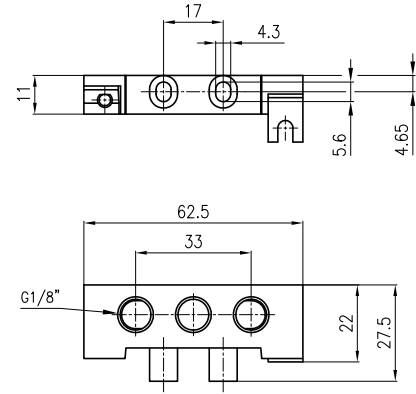
c.a. = centri aperti c.c. = centri chiusi c.p. = centri in pressione



Le elettrovalvole sono fornite senza bobina e connettore

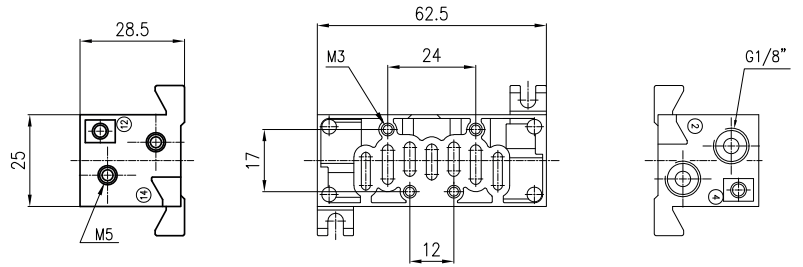
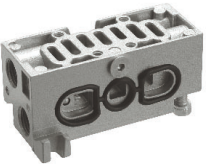
Con riserva di modifica

F-4500



Piastra d'entrata G1/8
 materiale: alluminio
 peso: 0,050 Kg

F-4505



Sottobase Manifold attacchi filettati G1/8
 materiale: alluminio
 peso: 0,062 Kg

3