

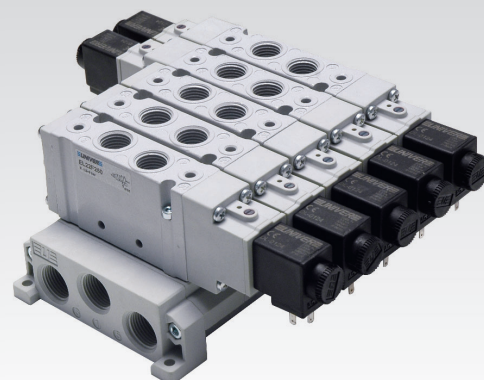
# EL22F

## Distributori ESSENTIAL 22 mm - G1/4

Portata elevata: 1700 NI/min  
 Ingombro ridotto: 22 mm  
 Soluzione completa: 5/2 - 5/3 - 3/2+3/2  
 Robusta: valvola corpo metallico

Disponibile versione ATEX su richiesta

CE II 3 GD c nA II T5 - 10°C ≤ Ta ≤ 45°C



### CARATTERISTICHE TECNICHE

Temperatura ambiente	-5 ÷ 50 °C
Temperatura fluido	Max 50 °C
Fluido	aria filtrata 10 µm, con o senza lubrificazione
Sistema di commutazione	spola
Vie/Posizioni	5/2 - 5/3 - 3/2+3/2
Pressione Max	8 bar (comando elettrico) 10 bar (comando pneumatico)
Comando	elettrico, pneumatico
Ritorno	molla meccanica, molla pneumomeccanica
Conessioni	G1/4
Portata nominale (NI/min)	1700 (5/2) 1450 (5/3) 1450 (3/2+3/2)

### CARATTERISTICHE COSTRUTTIVE

Corpo valvola	alluminio
Guarnizioni	gomma nitrilica (NBR)
Operatori	alluminio
Sottobase	tecnopolimero, alluminio
Spola	alluminio

### CARATTERISTICHE ELETTRICHE

Elettropilota	U6
Bobina	serie DL 15 mm
Tensione	12 V DC - 24 V DC - 24 V AC - 110 V AC - 230 V AC
Assorbimento	2,5 W 5 VA
Grado di protezione	IP65
Comando manuale	impulso 1/2 posizioni

### CHIAVE DI CODIFICA

E	L	2	2	F	2	5	0		
		1	2	3	4	5	6		

<b>1</b> Serie	<b>2</b> Tipologia	<b>3</b> Comando 14
EL22F = Distributori ESSENTIAL 22 mm - G1/4	2 = 5/2 3 = 5/3 c.c. 4 = 5/3 c.a. 5 = 5/3 c.p.	6 = 3/2+3/2 NC-NC 7 = 3/2+3/2 NC-NO 8 = 3/2+3/2 NO-NO 3 = Pneumatico amplificato 5 = Elettrico amplificato DC/AC

<b>4</b> Ritorno 12	<b>5</b> Variante	<b>6</b> Variante ATEX
0 = Molla pneumomeccanica 1 = Molla meccanica 3 = Pneumatico amplificato 5 = Elettrico amplificato DC/AC	D = Servoalimentazione esterna del pilota	X = ATEX (su richiesta)

Per tipologia e versioni, consultare catalogo ATEX

c.c. = centri chiusi c.a. = centri aperti c.p. = centri in pressione

Con riserva di modifica

### Singolo impulso elettrico

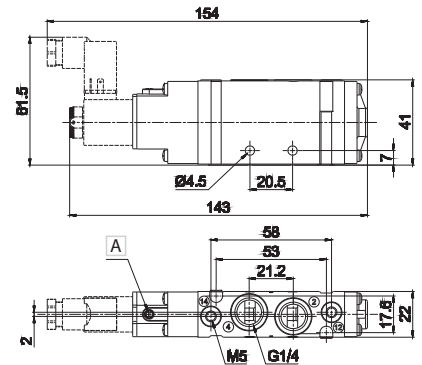


A Comando manuale

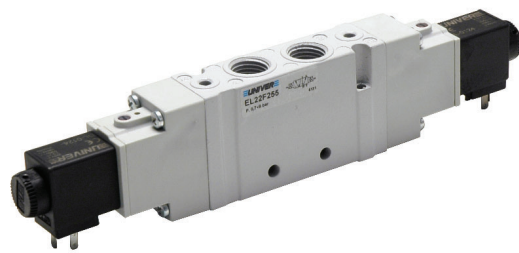
2 - 4 = Utilizzo  
14 = Comando  
12 = Ritorno

Peso (Kg): 0,208

	Simbolo	Comando	Ritorno	Pressione bar	Tempo di risp. (ms)		Codice
					Ecc.	Dis.	
5/2		elettrico amplificato	molla pneumo meccanica	1,5÷8	15	24	EL22F250
5/2		elettrico amplificato	molla meccanica	1,9÷8	12	21	EL22F251



### Doppio impulso elettrico

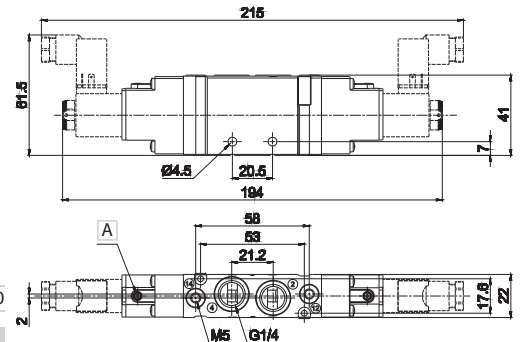


A Comando manuale

2 - 4 = Utilizzo  
14 = Comando  
12 = Ritorno

Peso (Kg): 0,210

	Simbolo	Comando	Ritorno	Pressione bar	Tempo di risp. (ms)		Codice
					Ecc.	Dis.	
5/2		elettrico amplificato	elettrico amplificato	1,5÷8	16	16	EL22F255
5/3 c.c.		elettrico amplificato	elettrico amplificato	1,9÷8	11	35	EL22F355
5/3 o.c.		elettrico amplificato	elettrico amplificato	1,9÷8	11	35	EL22F455
5/3 p.c.		elettrico amplificato	elettrico amplificato	1,9÷8	11	35	EL22F555
3/2 NC + 3/2 NC		elettrico amplificato	elettrico amplificato	1,5÷8	14	16	EL22F655
3/2 NC + 3/2 NO		elettrico amplificato	elettrico amplificato	1,9÷8	14	16	EL22F755
3/2 NO + 3/2 NO		elettrico amplificato	elettrico amplificato	1,9÷8	14	16	EL22F855



c.a. = centri aperti    c.c. = centri chiusi    c.p. = centri in pressione

Le elettrovalvole sono fornite senza bobina, connettore e ghiera di bloccaggio

Bobina

- DL-0050 12 V DC 2,5 W
- DL-0051 24 V DC 2,5 W
- DL-0106 24 V AC 50/60 Hz 5 VA
- DL-0108 110 V AC 50/60 Hz 5 VA
- DL-0124 230 V AC 50/60 Hz 5 VA

Connettore

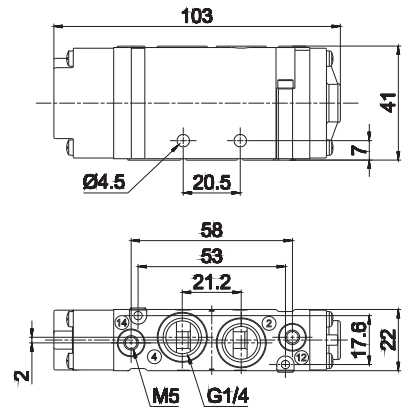
AM-5109

Per caratteristiche tecniche vedi capitolo 5 accessori

### Singolo impulso pneumatico



2 - 4 = Utilizzo  
14 = Comando  
12 = Ritorno



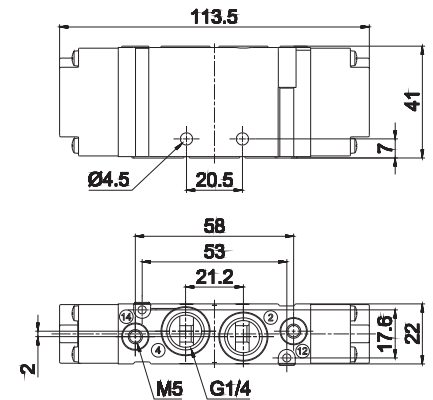
Peso (Kg): 0,042

	Simbolo	Comando	Ritorno	Pressione	Tempo di risp. (ms)		Codice
					Ecc.	Dis.	
5/2		14	12	bar			
		pneumatico amplificato	molla pneumo meccanica	1,9÷10	11	15	EL22F230
5/2		14	12	bar			
		pneumatico amplificato	molla meccanica	2÷10	10	14	EL22F231

### Doppio impulso pneumatico



2 - 4 = Utilizzo  
14 = Comando  
12 = Ritorno

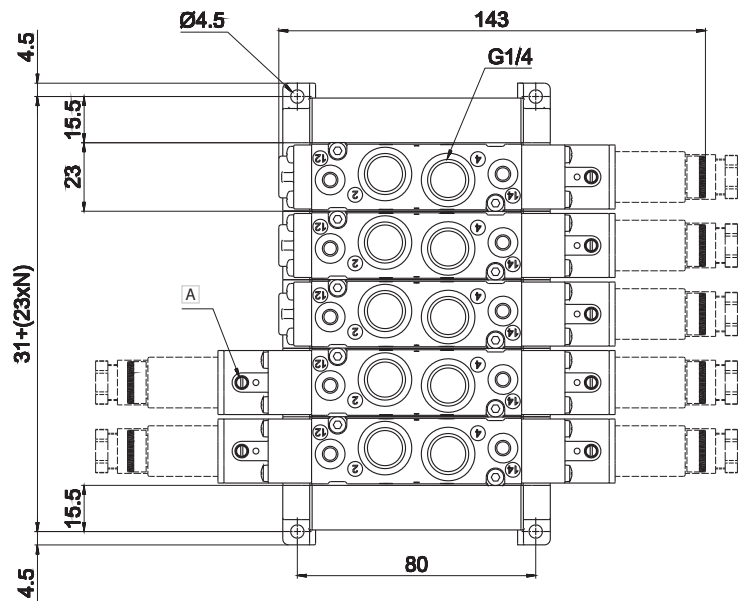
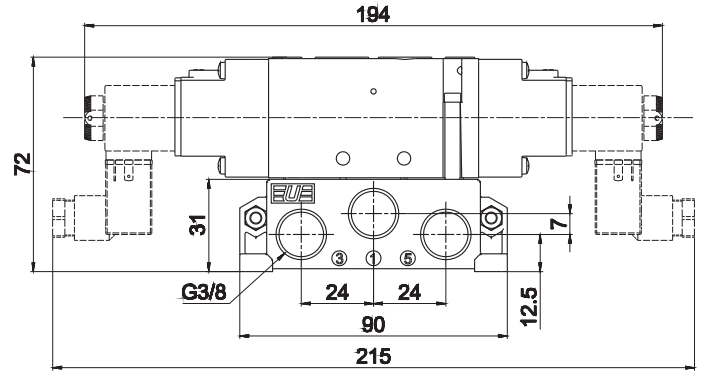
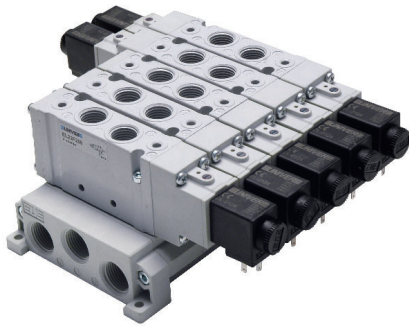


Peso (Kg): 0,044

	Simbolo	Comando	Ritorno	Pressione	Tempo di risp. (ms)		Codice
					Ecc.	Dis.	
5/2		14	12	bar			
		pneumatico amplificato	pneumatico amplificato	0,7÷10	10	10	EL22F233
5/3 c.c.		14	12	bar			
		pneumatico amplificato	pneumatico amplificato	1,6÷10	9	21	EL22F333
5/3 o.c.		14	12	bar			
		pneumatico amplificato	pneumatico amplificato	1,6÷10	9	21	EL22F433
5/3 p.c.		14	12	bar			
		pneumatico amplificato	pneumatico amplificato	1,6÷10	9	21	EL22F533
3/2 NC + 3/2 NC		14	12	bar			
		pneumatico amplificato	pneumatico amplificato	1,3÷10	10	14	EL22F633
3/2 NC + 3/2 NO		14	12	bar			
		pneumatico amplificato	pneumatico amplificato	1,3÷10	10	14	EL22F733
3/2 NO + 3/2 NO		14	12	bar			
		pneumatico amplificato	pneumatico amplificato	1,3÷10	10	14	EL22F833

c.a. = centri aperti    c.c. = centri chiusi    c.p. = centri in pressione

Sottobase modulare in tecnopolimero



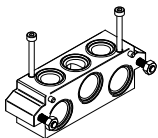
A Comando manuale

- 1 = Alimentazione
- 2 - 4 = Utilizzo
- 3 - 5 = Scarico
- 14 = Comando
- 12 = Ritorno

N = Numero posti valvola

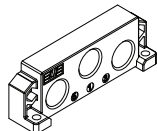
3

EL22SF300



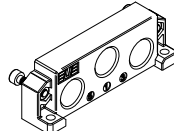
Base un posto  
(viti e guarnizioni incluse nella fornitura)

EL22SF515



Piastrina di alimentazione  
sinistra G3/8

EL22SF516



Piastrina di alimentazione  
destra G3/8  
(viti e guarnizioni incluse nella fornitura)

EL18SF518



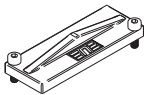
Molla per fissaggio guida DIN  
(vite inclusa nella fornitura)

EL22SF550



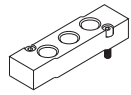
Separatore di pressione

EL22SF560



Piastrina di chiusura posto  
valvola non utilizzato  
(viti incluse nella fornitura)

EL22SF570



Piastrina di alimentazione  
intermedia  
(viti incluse nella fornitura)

