

# AF

## Valvole ad otturatore per aria compressa G1/8 ÷ G1 1/2

- Ampia gamma: G1/8 - G1/4 - G3/8 - G1/2 - G3/4 - G1 - G1 1/2
- Sistema ad otturatore originale Univer riconosciuto negli anni dal mercato
- Adatte ad applicazioni dove necessitano portate e numero di cicli elevati
- Versione G1 - 2/2 per soffiaggio filtri a manica

Disponibile versione ATEX su richiesta

CE Ex II 2Gc IIC T5 II 2Dc T100°C

CE Ex II 3 GD c nA II T5-10°C ≤ Ta ≤ 45°C



### CARATTERISTICHE TECNICHE

|                           |   |              |              |              |              |            |                |
|---------------------------|---|--------------|--------------|--------------|--------------|------------|----------------|
| Temperatura ambiente      | +50 °C Max  |              |              |              |              |            |                |
| Temperatura fluido        | -5 ÷ +60 °C   |              |              |              |              |            |                |
| Fluido                    | aria filtrata 50 µm, con o senza lubrificazione         |              |              |              |              |            |                |
| Sistema di commutazione   | otturatore  |              |              |              |              |            |                |
| Vie/Posizioni             | <b>2/2 NC (su richiesta), 3/2 NC, 3/2 NO, 3/2 NC-NO</b> |              |              |              |              |            |                |
| Pressione                 | max 10 bar  |              |              |              |              |            |                |
| Comando                   | pneumatico, elettropneumatico indiretto                 |              |              |              |              |            |                |
| Ritorno                   | molla pneumomeccanica                                   |              |              |              |              |            |                |
| Conessioni                | <b>G 1/8</b>  | <b>G 1/4</b> | <b>G 3/8</b> | <b>G 1/2</b> | <b>G 3/4</b> | <b>G 1</b> | <b>G 1 1/2</b> |
| Diametro nominale (mm)    | 5,5   | 8            | 10           | 15           | 19           | 25         | 39             |
| Portata nominale (NI/min) | 580   | 1100         | 1500         | 5400         | 6500         | 13500      | 35000          |

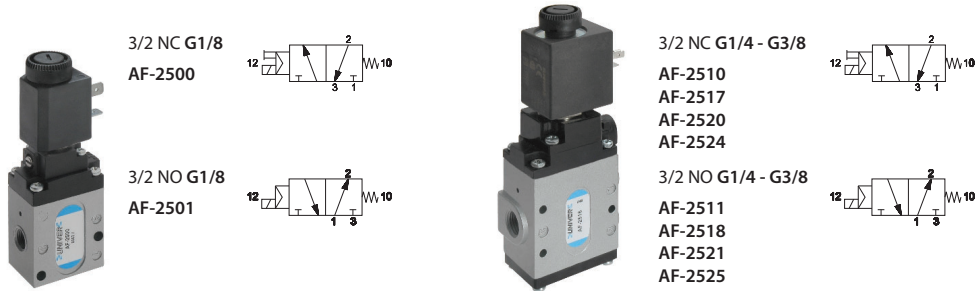
### CARATTERISTICHE COSTRUTTIVE

|               |   |
|---------------|---|
| Corpo valvola | <b>G1/8 ÷ G1 = zama</b><br><b>G1 1/2 = alluminio</b>                        |
| Guarnizioni   | otturatori conici in poliuretano e membrana Vulkollan                       |
| Operatori     | <b>G1/8 ÷ G1 = zama</b><br><b>G1 1/2 = alluminio</b>                        |
| Spola         | <b>G1/8 ÷ G3/8 = alluminio</b><br><b>G1/2 ÷ G1 1/2 = acciaio + plastica</b> |

### CARATTERISTICHE ELETTRICHE

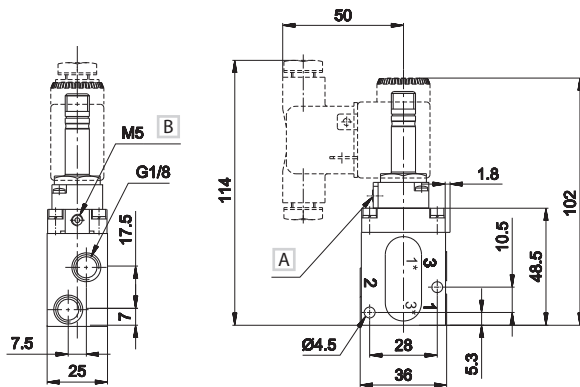
|                 | <b>G1/8 G3/8</b>                                  | <b>G1/4 ÷ G1 1/2</b>   |
|-----------------|---|------------------------|
| Elettropilota   | U1  | U2                     |
| Bobina          | DA  | DB                     |
| Assorbimento    | 3,5 W (DC) - 5 VA (AC)                            | 11 W (DC) - 10 VA (AC) |
| Connettore      | AM-5110   | AM-5111                |
| Tensione        | 12 V DC - 24 V DC - 24 V AC - 110 V AC - 230 V AC |                        |
| Comando manuale | a impulso a vite 2 posizioni                      |                        |

Elettrovalvole G1/8 - G1/4 - G3/8



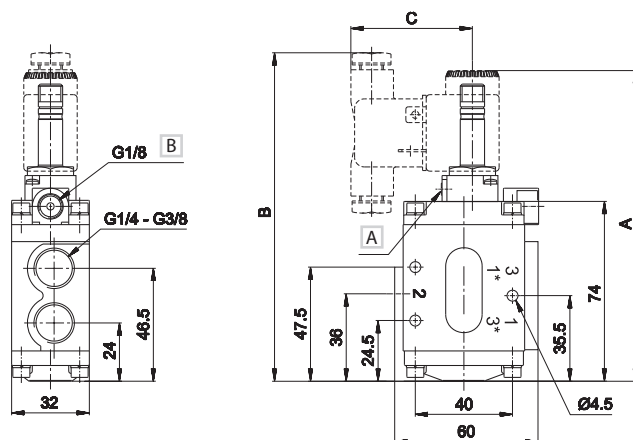
|        | Conness.              | Comando               | Ritorno               | Portata  | Ø   | Tempo di risp. (ms) |      | Pressione bar |      | Peso | Bobina  | Codice  |
|--------|-----------------------|-----------------------|-----------------------|----------|-----|---------------------|------|---------------|------|------|---------|---------|
|        |                       |                       |                       |          |     | Ecc.                | Dis. | min.          | max. |      |         |         |
| 3/2 NC |                       | 12                    | 10                    | (NI/min) | mm  |                     |      |               |      |      |         |         |
|        | G1/8                  | elettrico amplificato | molla pneumomeccanica | 580      | 5,5 | 15                  | 20   | 1,5           | 10   | 0,25 | U1      | AF-2500 |
|        | G1/4                  | elettrico amplificato | molla pneumomeccanica | 1100     | 8   | 20                  | 23   | 1,6           | 10   | 0,58 | U1      | AF-2510 |
|        | G1/4                  | elettrico amplificato | molla pneumomeccanica | 1100     | 8   | 20                  | 23   | 1,6           | 10   | 0,70 | U2      | AF-2517 |
|        | G3/8                  | elettrico amplificato | molla pneumomeccanica | 1500     | 10  | 20                  | 23   | 1,6           | 10   | 0,56 | U1      | AF-2520 |
| 3/2 NO | G3/8                  | elettrico amplificato | molla pneumomeccanica | 1500     | 10  | 20                  | 23   | 1,6           | 10   | 0,70 | U2      | AF-2524 |
|        | G1/8                  | elettrico amplificato | molla pneumomeccanica | 580      | 5,5 | 15                  | 20   | 1,5           | 10   | 0,25 | U1      | AF-2501 |
|        | G1/4                  | elettrico amplificato | molla pneumomeccanica | 1100     | 8   | 15                  | 20   | 1,6           | 10   | 0,58 | U1      | AF-2511 |
|        | G1/4                  | elettrico amplificato | molla pneumomeccanica | 1100     | 8   | 15                  | 20   | 1,6           | 10   | 0,70 | U2      | AF-2518 |
|        | G3/8                  | elettrico amplificato | molla pneumomeccanica | 1500     | 10  | 15                  | 20   | 1,6           | 10   | 0,56 | U1      | AF-2521 |
| G3/8   | elettrico amplificato | molla pneumomeccanica | 1500                  | 10       | 15  | 20                  | 1,6  | 10            | 0,70 | U2   | AF-2525 |         |

G1/8



- NC  
 1 = Alimentazione  
 2 = Utilizzo  
 3 = Scarico
- NO  
 1\* = Alimentazione  
 2 = Utilizzo  
 3\* = Scarico
- A Comando manuale  
 B Servoalimentazione esterna del pilota

G1/4 - G3/8



- NC  
 1 = Alimentazione  
 2 = Utilizzo  
 3 = Scarico
- NO  
 1\* = Alimentazione  
 2 = Utilizzo  
 3\* = Scarico
- A Comando manuale  
 B Servoalimentazione esterna del pilota

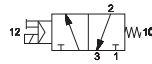
|    | A     | B   | C    |
|----|-------|-----|------|
| U1 | 129   | 136 | 50   |
| U2 | 140,5 | 150 | 51,5 |

Su richiesta:  
 - servoalimentazione esterna del pilota  
 - G1/4 - G3/8 U2 senza comando manuale  
 - versione 2/2 inserire tappo sullo scarico  
 Le elettrovalvole sono fornite senza bobina, connettore e ghiera di bloccaggio

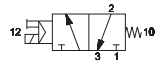
Elettrovalvole G1/2 - G3/4 - G1 - G1 1/2



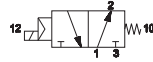
3/2 NC G1/2 - G3/4 - G1  
 AF-2530  
 AF-2540  
 AF-2545



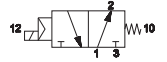
3/2 NC G1 1/2  
 AF-2565



3/2 NO G1/2 - G3/4 - G1  
 AF-2531  
 AF-2541  
 AF-2546

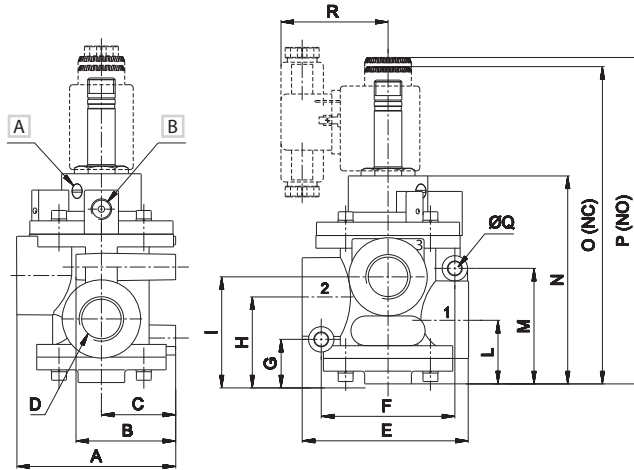


3/2 NO G1 1/2  
 AF-2561



|        | Conness.              | Comando               | Ritorno               | Portata  | Ø  | Tempo di risp. (ms) |      | Pressione bar |      | Peso | Bobina  | Codice  |
|--------|-----------------------|-----------------------|-----------------------|----------|----|---------------------|------|---------------|------|------|---------|---------|
|        |                       |                       |                       |          |    | Ecc.                | Dis. | min.          | max. |      |         |         |
| 3/2 NC |                       | 12                    | 10                    | (Nl/min) | mm |                     |      |               |      |      |         |         |
|        | G1/2                  | elettrico amplificato | molla pneumomeccanica | 5400     | 15 | 17                  | 27   | 2             | 10   | 1,19 | U2      | AF-2530 |
|        | G3/4                  | elettrico amplificato | molla pneumomeccanica | 6500     | 19 | 17                  | 27   | 2             | 10   | 1,13 | U2      | AF-2540 |
|        | G1                    | elettrico amplificato | molla pneumomeccanica | 13500    | 25 | 20                  | 32   | 2,2           | 10   | 1,62 | U2      | AF-2545 |
| 3/2 NO | G1 1/2                | elettrico amplificato | molla pneumomeccanica | 35000    | 39 | 47                  | 22   | 2,5           | 10   | 2,27 | U2      | AF-2565 |
|        | G1/2                  | elettrico amplificato | molla pneumomeccanica | 5400     | 15 | 30                  | 22   | 3             | 10   | 1,19 | U2      | AF-2531 |
|        | G3/4                  | elettrico amplificato | molla pneumomeccanica | 6500     | 19 | 30                  | 22   | 3             | 10   | 1,13 | U2      | AF-2541 |
|        | G1                    | elettrico amplificato | molla pneumomeccanica | 13500    | 25 | 28                  | 23   | 3             | 10   | 1,62 | U2      | AF-2546 |
| G1 1/2 | elettrico amplificato | molla pneumomeccanica | 35000                 | 39       | 55 | 20                  | 3    | 10            | 2,27 | U2   | AF-2561 |         |

G1/2 - G3/4 - G1

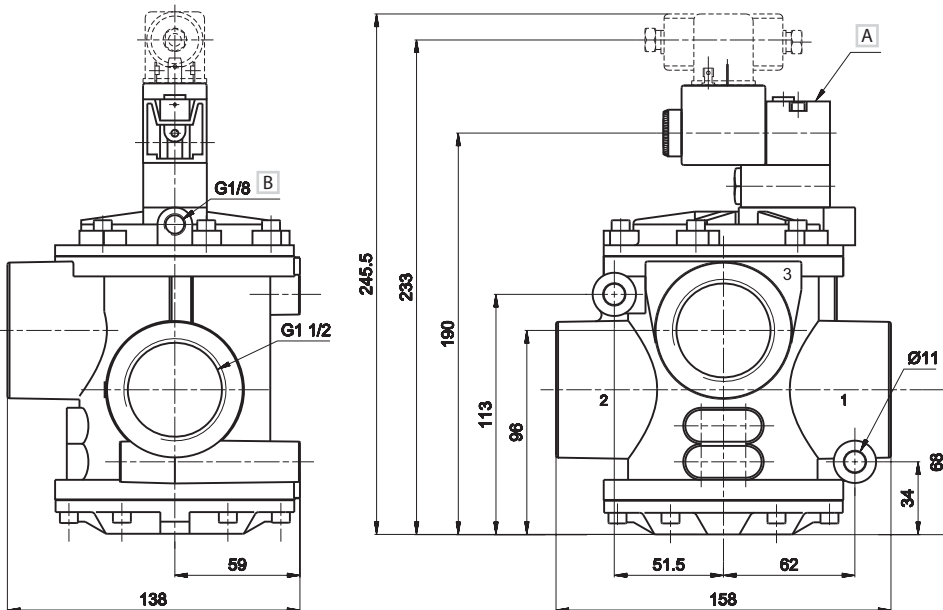


1 = Alimentazione  
 2 = Utilizzo  
 3 = Scarico

A Comando manuale  
 B Servoalimentazione esterna del pilota

|      | A  | B  | C  | D    | E    | F  | G    | H  | I    | L  | M    | N   | O   | P   | Q   | R    |
|------|----|----|----|------|------|----|------|----|------|----|------|-----|-----|-----|-----|------|
| G1/2 | 75 | 47 | 35 | G1/2 | 78,5 | 63 | 21   | 41 | 50,5 | 30 | 54,5 | 100 | 150 | 154 | 6,4 | 50,5 |
| G3/4 | 75 | 47 | 35 | G3/4 | 78,5 | 63 | 21   | 41 | 50,5 | 30 | 54,5 | 100 | 150 | 154 | 6,4 | 50,5 |
| G1   | 89 | 55 | 40 | G1   | 101  | 76 | 25,5 | 51 | 64   | 38 | 62,5 | 115 | 167 | 175 | 8,4 | 50   |

G1 1/2



1 = Alimentazione  
 2 = Utilizzo  
 3 = Scarico

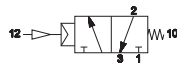
A Comando manuale  
 B Servoalimentazione esterna del pilota

Su richiesta:  
 - servoalimentazione esterna del pilota  
 Le elettrovalvole sono fornite senza bobina, connettore e ghiera di bloccaggio

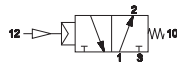
Servovalvole G1/8 - G1/4 - G3/8



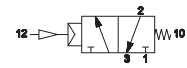
3/2 NC G1/8  
AF-2600



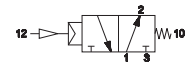
3/2 NO G1/8  
AF-2700



3/2 NC G1/4 - G3/8  
AF-2601  
AF-2606

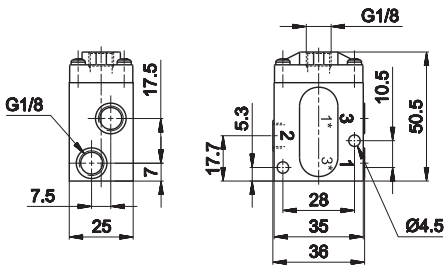


3/2 NO G1/4 - G3/8  
AF-2701  
AF-2706



|        | Conness. | Comando                | Ritorno               | Portata<br>(NI/min) | Ø<br>mm | Tempo di risp. (ms) |      | Pressione bar |         | Peso<br>Kg | Codice  |
|--------|----------|------------------------|-----------------------|---------------------|---------|---------------------|------|---------------|---------|------------|---------|
|        |          |                        |                       |                     |         | Ecc.                | Dis. | alimen.       | comando |            |         |
| 3/2 NC | G1/8     | pneumatico amplificato | molla pneumomeccanica | 580                 | 5,5     | 5                   | 8    | 6             | 3,5     | 0,21       | AF-2600 |
|        | G1/4     | pneumatico amplificato | molla pneumomeccanica | 1100                | 8       | 5                   | 7    | 6             | 4       | 0,54       | AF-2601 |
|        | G3/8     | pneumatico amplificato | molla pneumomeccanica | 1500                | 10      | 5                   | 7    | 6             | 4       | 0,52       | AF-2606 |
| 3/2 NO | G1/8     | pneumatico amplificato | molla pneumomeccanica | 580                 | 5,5     | 5                   | 8    | 6             | 3,5     | 0,21       | AF-2700 |
|        | G1/4     | pneumatico amplificato | molla pneumomeccanica | 1100                | 8       | 5                   | 7    | 6             | 4       | 0,54       | AF-2701 |
|        | G3/8     | pneumatico amplificato | molla pneumomeccanica | 1500                | 10      | 5                   | 7    | 6             | 4       | 0,52       | AF-2706 |

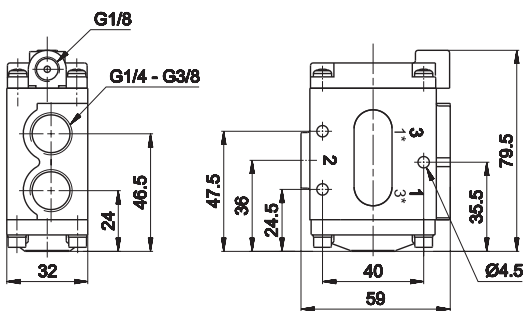
G1/8



NC  
1 = Alimentazione  
2 = Utilizzo  
3 = Scarico

NO  
1\* = Alimentazione  
2 = Utilizzo  
3\* = Scarico

G1/4 - G3/8



NC  
1 = Alimentazione  
2 = Utilizzo  
3 = Scarico

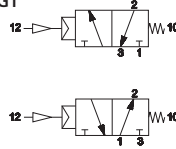
NO  
1\* = Alimentazione  
2 = Utilizzo  
3\* = Scarico

Su richiesta:  
- versione 2/2 inserire tappo sullo scarico

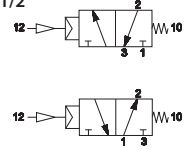
Servovalvole G1/2 - G3/4 - G1 - G1 1/2



3/2 NC-NO G1/2 - G3/4 - G1  
 AF-2603  
 AF-2610  
 AF-2615



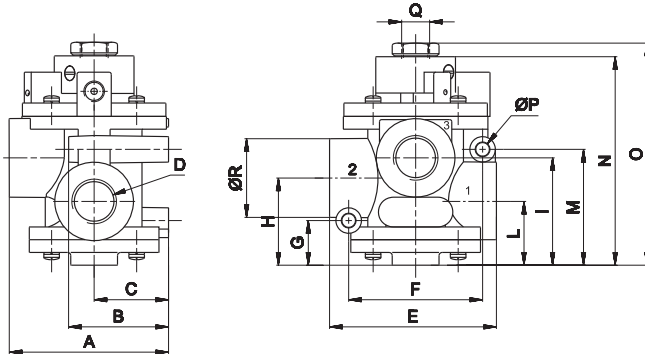
3/2 NC-NO G1 1/2  
 AF-2620



3/2 NC-NO

| Conness. | Comando                | Ritorno               | Portata<br>(NI/min) | Ø<br>mm | Tempo di risp. (ms) |      | Pressione bar |         | Peso<br>Kg | Codice         |
|----------|------------------------|-----------------------|---------------------|---------|---------------------|------|---------------|---------|------------|----------------|
|          |                        |                       |                     |         | Ecc.                | Dis. | alimen.       | comando |            |                |
| G1/2     | pneumatico amplificato | molla pneumomeccanica | 5400                | 15      | 7                   | 10   | 6             | 4       | 1,27       | <b>AF-2603</b> |
| G3/4     | pneumatico amplificato | molla pneumomeccanica | 6500                | 19      | 7                   | 10   | 6             | 4       | 1,10       | <b>AF-2610</b> |
| G1       | pneumatico amplificato | molla pneumomeccanica | 13500               | 25      | 10                  | 12   | 6             | 4       | 1,59       | <b>AF-2615</b> |
| G1 1/2   | pneumatico amplificato | molla pneumomeccanica | 35000               | 39      | 36                  | 15   | 6             | 4       | 2,19       | <b>AF-2620</b> |

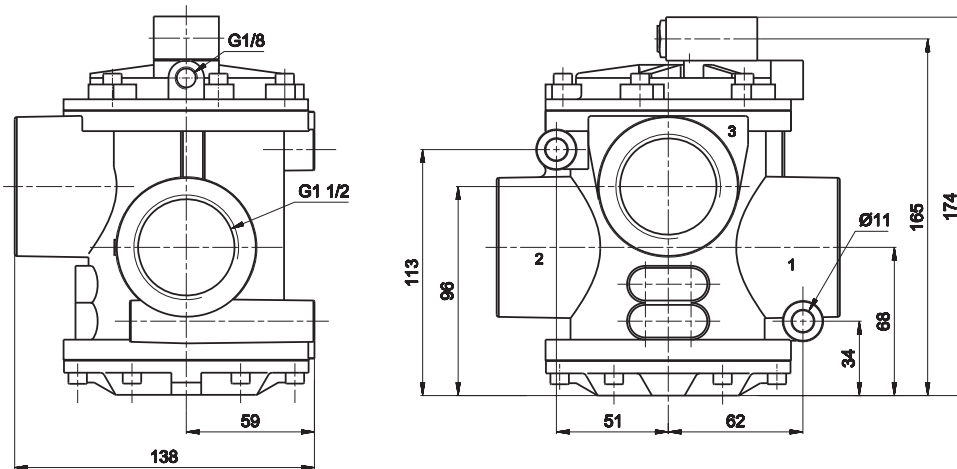
G1/2 - G3/4 - G1



- 1 = Alimentazione
- 2 = Utilizzo
- 3 = Scarico

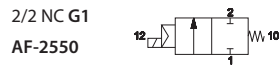
|      | A    | B  | C  | D    | E    | F  | G    | H  | I    | L  | M    | N   | O     | P   | Q    | R  |
|------|------|----|----|------|------|----|------|----|------|----|------|-----|-------|-----|------|----|
| G1/2 | 75   | 47 | 35 | G1/2 | 78,5 | 63 | 21   | 41 | 50,5 | 30 | 54,5 | 100 | 105   | 6,4 | G1/4 | 37 |
| G3/4 | 75   | 47 | 35 | G3/4 | 78,5 | 63 | 21   | 41 | 50,5 | 30 | 54,5 | 100 | 105   | 6,4 | G1/4 | 37 |
| G1   | 88,5 | 55 | 40 | G1   | 101  | 76 | 25,5 | 51 | 64   | 38 | 62,5 | 115 | 120,5 | 8,4 | G1/4 | 45 |

G1 1/2



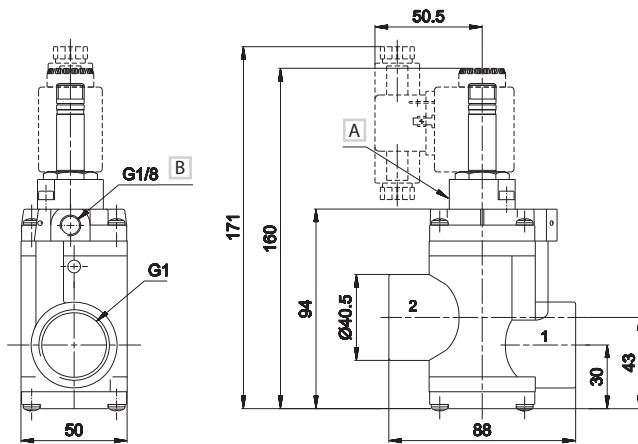
- 1 = Alimentazione
- 2 = Utilizzo
- 3 = Scarico

Elettrovalvola 2/2 per soffiaggio G1



2/2 NC

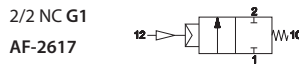
| Conness. | Comando               | Ritorno               | Portata<br>(NI/min) | Ø<br>mm | Tempo di risp. (ms) |      | Pressione bar |         | Peso<br>Kg | Codice |      |                |
|----------|-----------------------|-----------------------|---------------------|---------|---------------------|------|---------------|---------|------------|--------|------|----------------|
|          |                       |                       |                     |         | Ecc.                | Dis. | alimen.       | comando |            |        |      |                |
| G1       | elettrico amplificato | molla pneumomeccanica | 16000               | 25      | 23                  | 55   | 2             | 10      | -          | -      | 1,06 | <b>AF-2550</b> |
| G1       | elettrico amplificato | molla pneumomeccanica | 16000               | 25      | 23                  | 55   | 2             | 10      | -          | -      | 1,06 | <b>AF-2551</b> |
| G1       | elettrico amplificato | molla pneumomeccanica | 16000               | 25      | 23                  | 35   | -             | -       | 6          | 4      | 1,06 | <b>AF-2552</b> |



1 = Alimentazione  
2 = Utilizzo

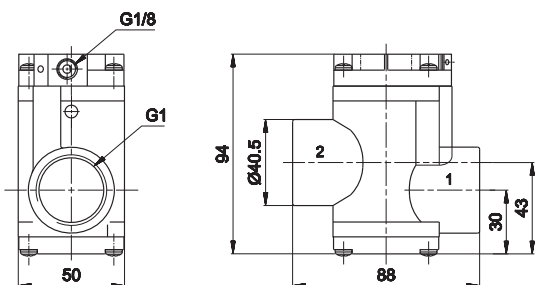
- A Comando manuale **AF-2551**
- B Servoalimentazione esterna del pilota **AF-2552**

Servoalvola 2/2 per soffiaggio G1



2/2 NC

| Conness. | Comando                | Ritorno               | Portata<br>(NI/min) | Ø<br>mm | Tempo di risp. (ms) |      | Pressione bar |         | Peso<br>Kg | Codice         |
|----------|------------------------|-----------------------|---------------------|---------|---------------------|------|---------------|---------|------------|----------------|
|          |                        |                       |                     |         | Ecc.                | Dis. | alimen.       | comando |            |                |
| G1       | pneumatico amplificato | molla pneumomeccanica | 16000               | 25      | 12                  | 25   | 6             | 4       | 1          | <b>AF-2617</b> |



1 = Alimentazione  
2 = Utilizzo

Le elettrovalvole sono fornite senza bobina, connettore e ghiera di bloccaggio