

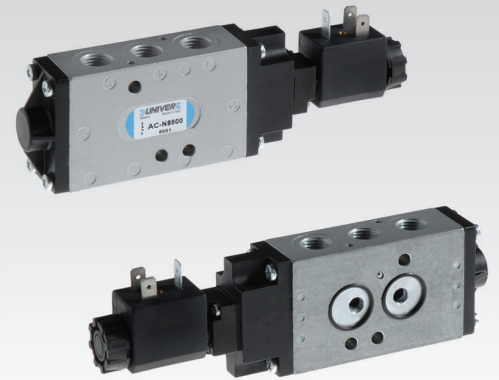
AC-N

Distributore NAMUR

- Sistema di commutazione misto spola - otturatore
- Portata elevata
- Velocità di commutazione
- Elevato numero di manovre
- Azionamento: pneumatico, elettrico
- Adatta al comando di attuatori pneumatici rotanti per impianti industriali per la distribuzione e il controllo dei fluidi
- Interfaccia NAMUR VDI/VDE 3845

Disponibile versione ATEX su richiesta

CE II 2Gc IIC T5 II 2Dc T100°C



CARATTERISTICHE TECNICHE

Temperatura ambiente	-10 ÷ 45 °C
Temperatura fluido	-10 ÷ 50 °C
Fluido	aria filtrata 50 µm, con o senza lubrificazione
Sistema di commutazione	misto ad otturatore
Vie/Posizioni	5/2 (3/2*)
Pressione	max 10 bar
Comando	pneumatico, elettrico
Ritorno	molla pneumomeccanica, pneumatico, elettrico
Conessioni	1-3-5: G1/4 2-4: interfaccia NAMUR
Diametro nominale	8 mm
Portata nominale	1200 NI/min

CARATTERISTICHE COSTRUTTIVE

Corpo valvola	zama
Guarnizioni	gomma nitrilica, poliuretano
Operatori	tecnopolimero
Spola	alluminio

CARATTERISTICHE ELETTRICHE

Elettropilota	serie AA
Bobina	U1-U3
Assorbimento	3,5 W (DC) - 5 VA (AC)
Connettore	AM 5110
Tensione	12 V DC - 24 V DC - 24 V AC - 110 V AC - 230 V AC
Comando manuale	a impulso a vite 2 posizioni

* = ottenibile con disco di chiusura incluso nella fornitura

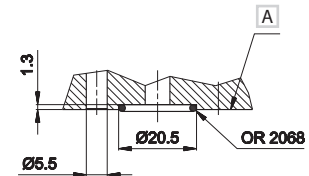


MISTO
per applicazioni gravose

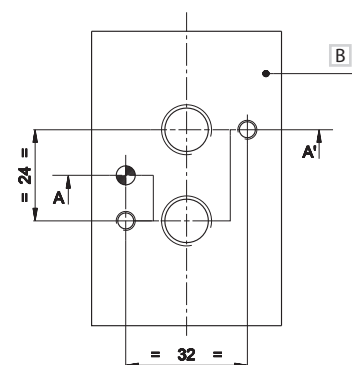
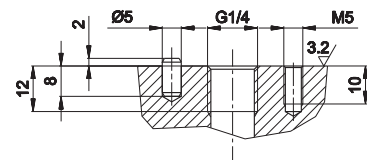


SPOLA
per tutte le applicazioni

Interfaccia NAMUR



Sezione A-A'

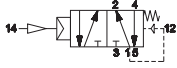


- A Superficie elettrovalvola
- B Superficie flangia



ATEX Su richiesta:
Componenti idonei per l'utilizzo
in ambienti potenzialmente esplosivi.
Gruppo II Zona 2G e 22D

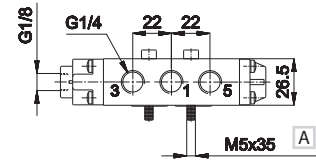
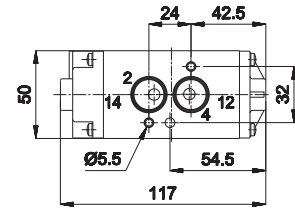
Singolo impulso pneumatico



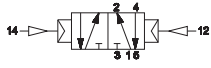
A ISO 4762

- 1 = Alimentazione
- 2 - 4 = Utilizzo
- 3 - 5 = Scarico
- 14 = Comando
- 12 = Ritorno

5/2	Comando	Ritorno	Pressione	Tempo di risposta (ms)		Peso	Codice
	14	12	bar	Ecc.	Dis.	Kg	
	pneumatico amplificato	molla pneumo meccanica	2,3÷10	10	10	0,564	AC-N8100



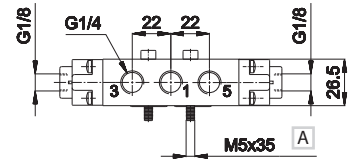
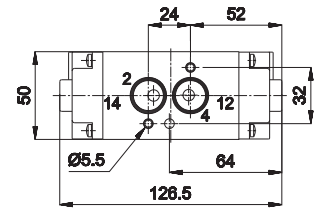
Doppio impulso pneumatico



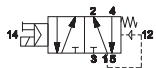
A ISO 4762

- 1 = Alimentazione
- 2 - 4 = Utilizzo
- 3 - 5 = Scarico
- 14 = Comando
- 12 = Ritorno

5/2	Comando	Ritorno	Pressione	Tempo di risposta (ms)		Peso	Codice
	14	12	bar	Ecc.	Dis.	Kg	
	pneumatico amplificato	pneumatico amplificato	0,8÷10	6	6	0,564	AC-N8120



Singolo impulso elettrico

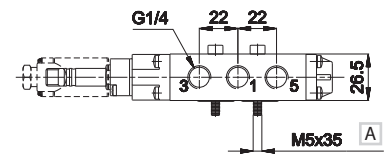
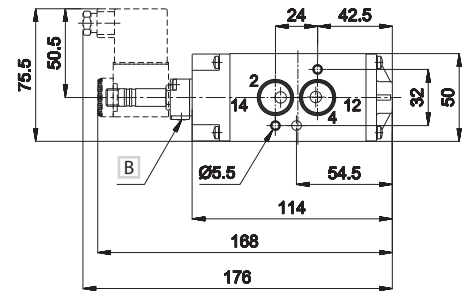


A ISO 4762

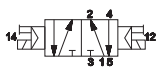
B Comando manuale

- 1 = Alimentazione
- 2 - 4 = Utilizzo
- 3 - 5 = Scarico
- 14 = Comando
- 12 = Ritorno

5/2	Comando	Ritorno	Pressione	Tempo di risposta (ms)		Peso	Codice
	14	12	bar	Ecc.	Dis.	Kg	
	elettrico amplificato	molla pneumo meccanica	2,3÷10	22	22	0,6	AC-N8500



Doppio impulso elettrico

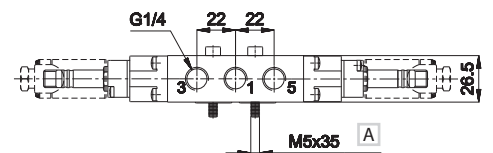
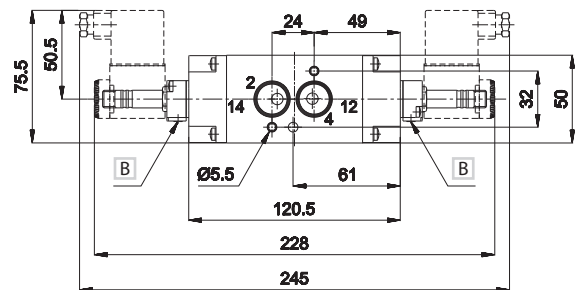


A ISO 4762

B Comando manuale

- 1 = Alimentazione
- 2 - 4 = Utilizzo
- 3 - 5 = Scarico
- 14 = Comando
- 12 = Ritorno

5/2	Comando	Ritorno	Pressione	Tempo di risposta (ms)		Peso	Codice
	14	12	bar	Ecc.	Dis.	Kg	
	elettrico amplificato	elettrico amplificato	0,8÷10	14	14	0,636	AC-N8520



Su richiesta versione 3/2.

Le elettrovalvole sono fornite senza bobina, connettore e ghiera di bloccaggio