

YR3



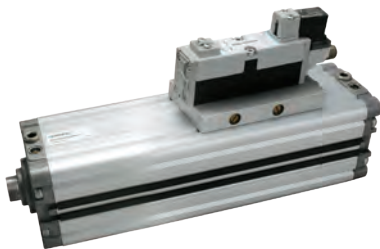
Umgebungstemperatur: 0 ÷ 50 °C
Betriebsdruck: 1,5 ÷ 7 bar
Drehwinkel: 0° ÷ 180°
Weitere Ausführungen: mit hydraulischen Stoßdämpfern
 Ø 15 ÷ 63 (die Artikelnummer mit einem "D" ergänzen)

Artikelnr.	Ø	Anzugsmoment (Nm)*	Max. kinetische Energie(J)	Sensor
YR3003	10	0,3	0,002	DF-T
YR3007	12	0,6	0,006	
YR3010	15	1,5	0,006	
YR3020	18	2,2	0,025	
YR3030	20	3,2	0,048	
YR3050	25	5,5	0,080	
YR3070	28	7,5	0,24	
YR3100	32	9,8	0,32	
YR3200	40	19	0,56	
YR3300	50	31	1	
YR3500	63	45	1,5	

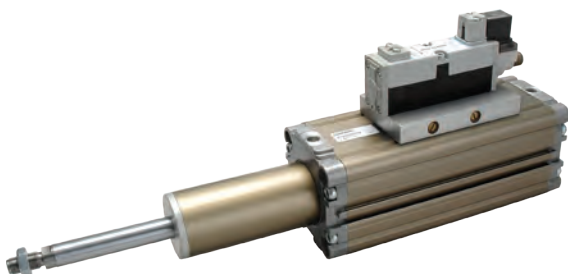
* = theoretisches Anzugsmoment bei 5 bar

Montagebeispiele ZYLINDER - VENTILE

■ **RV - Zylinder STRONG mit integriertem VDMA-Ventil**
 Zylinder STRONG mit einem integriertem Magnetventil 5/2-5/3 der Serie VDMA 18 oder 26 mm.
 Die Steuerung und die Entlüftung erfolgen direkt durch die Verbindungsplatte zwischen dem Ventil und dem Zylinder. Entlüftungseinstellung möglich. Die elektrische Verbindung M12 kann auch von einer PLC gesteuert werden.



■ **RW - Teleskopzylinder mit integriertem VDMA-Ventil**
 Teleskopzylinder mit einem integriertem Magnetventil 5/2-5/3 der Serie VDMA 18 oder 26 mm.
 Die Steuerung und die Entlüftung erfolgen direkt durch die Verbindungsplatte zwischen dem Ventil und dem Zylinder. Entlüftungseinstellung möglich. Die elektrische Verbindung M12 kann auch von einer PLC gesteuert werden.



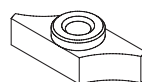
■ **Zylinder ISO 1552 der Serie KD mit integriertem Ventil**
 Montage des Ventils durch einen in der Sensornut befestigten passenden Nutbaustein



■ **Zylinder STRONG der Serie RS mit integriertem Ventil**
 Montage des Ventils durch einen in der Sensornut befestigten passenden Nutbaustein



Nutbaustein für Ventilmontage



DF-003 (M3)
DF-004 (M4)