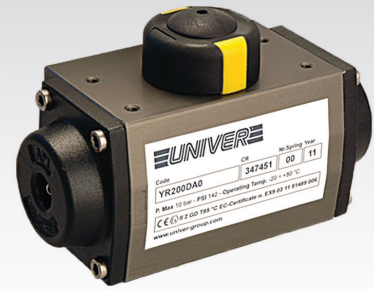


CARACTERÍSTICAS

Temperatura ambiente	-20° ÷ 80 °C
Fluido	ar filtrado com ou sem lubrificação, gases neutros
Pressão de trabalho	4 ÷ 8 bar (simples efeito) 2 ÷ 8 bar (duplo efeito)
Conexões	interface NAMUR (G1/4)
Rotação	0-90°±3° (regulação externa)
Pressão máx	10 bar
Cabeçotes	alumínio fundido a pressão
Pistão	alumínio fundido a pressão
Patim de guia	resina acetálica
Juntas	NBR
Corpo	alumínio extrudado anodizado duro
Pinhão	aço niquelado
Parafusos e porcas	aço inoxidável

Conexões: perfuração inferior para acoplagem de válvula esférica de acordo com as normas ISO 5211/ DIN 3337. Interface para eletroválvula, extremidade superior do eixo e perfuração superior para fixação de acessórios de acordo com as normas VDI/VDE 3845 NAMUR.



Versão ATEX padrão de série

II 2GD T85°C
CHAVE DE CODIFICAÇÃO

Y	R	2	0	1	D	A	0
1	2	3					

1 Série	2 Tamanho (mm)	3 Versão
YR2 = Atuadores rotativos para automação de processo	00 = 32 (somente DA0) 45 = 115 01 = 50 05 = 125 2A = 63 (F04) 55 = 145 2B = 63 (F05) 06 = 160 03 = 75 08 = 200 35 = 85 10 = 250 04 = 100	DA0 = Duplo efeito S12 = Simples efeito padrão 12 molas (a pedido número de molas diferente)

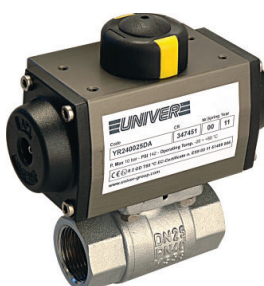
Momento de torção versão duplo efeito (P = 6 bar)

Código	Momento (Nm)
YR200DA0	7,3
YR201DA0	17,7
YR22ADA0-YR22BDA0	28,2
YR203DA0	60
YR235DA0	102
YR204DA0	142
YR245DA0	261,6
YR205DA0	333
YR255DA0	473
YR206DA0	680
YR208DA0	1276
YR210DA0	3234

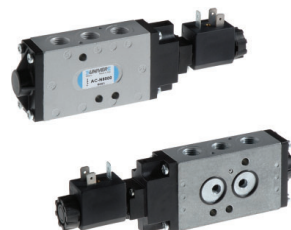
Momento de torção versão simples efeito (P = 6 bar)

Código	Momento (Nm)	
	0°	90°
YR201S12	10,5	7,2
YR22AS12-YR22BS12	16,8	11,4
YR203S12	36	24
YR235S12	64	39
YR204S12	87	56
YR245S12	159,6	101,6
YR205S12	203	130
YR255S12	303	173
YR206S12	429	260
YR208S12	796	520
YR210S12	1909	1254

■ Válvulas esfera série YR



■ Distribuidores NAMUR série AC-N



■ Válvulas série AC-N com atuador

