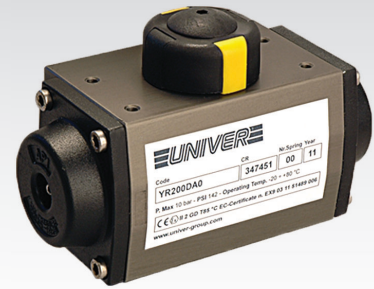


CHARAKTERYSTYKA

Temperatura otoczenia	-20° ÷ 80 °C
Medium	przefiltrowane powietrze, olejone lub nieolejone, gazy neutralne
Ciśnienie robocze	4 ÷ 8 bar (jednostronnego działania) 2 ÷ 8 bar (dwustronnego działania)
Połączenia	interfejs NAMUR (G1/4)
Obrót	0-90°±3° (regulacja zewnętrzna)
Ciśnienie max	10 bar
Pokrywy	odlew aluminiowy
Tłok	odlew aluminiowy
Pierścień prowadzący tłoka	Ertacetal
Uszczelnienia	NBR
Korpus	aluminium otrzymane w procesie wyciskania, anodowane na twardo
Wałek zębaty	stal nikielowana
Śruby i nakrętki	stal nierdzewna

Połączenia: rozstaw montażowy śrub do montażu zaworów kulowych zgodny z ISO 5211/DIN 3337.

Przyłącze elektrozaworu, wałek górny i rozstaw górnych otworów montażowych do akcesoriów i osprzętu zgodny z normami VDI/VDE 3845 NAMUR.



Wersja ATEX standard dla serii

CE Ex II 2GD T85°C

KODYFIKACJA

Y	R	2	0	1	D	A	0
1	2	3					

1 Seria	2 Rozmiar (mm)	3 Wersja
YR2 = Napędy obrotowe do automatyzacji produkcji	00 = 32 (tylko DA0) 01 = 50 2A = 63 (F04) 2B = 63 (F05) 03 = 75 35 = 85 04 = 100	DA0 = Dwustronnego działania S12 = Jednostronnego działania standard 12 sprężyn (na zapytanie różna liczba sprężyn)

Moment obrotowy dla wersji o dwustronnym działaniu przy ciśnieniu nominalnym P = 6 bar

Kod	Moment obrotowy (Nm)
YR200DA0	7,3
YR201DA0	17,7
YR22ADA0-YR22BDA0	28,2
YR203DA0	60
YR235DA0	102
YR204DA0	142
YR245DA0	261,6
YR205DA0	333
YR255DA0	473
YR206DA0	680
YR208DA0	1276
YR210DA0	3234

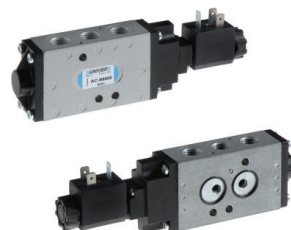
Moment obrotowy dla wersji o jednostronnym działaniu przy ciśnieniu nominalnym P = 6 bar

Kod	Moment obrotowy (Nm)	
	0°	90°
YR201S12	10,5	7,2
YR22AS12-YR22BS12	16,8	11,4
YR203S12	36	24
YR235S12	64	39
YR204S12	87	56
YR245S12	159,6	101,6
YR205S12	203	130
YR255S12	303	173
YR206S12	429	260
YR208S12	796	520
YR210S12	1909	1254

■ Zawory kulowe seria YR



■ Zawory NAMUR seria AC-N



■ Zawory seria AC-N z napędem

