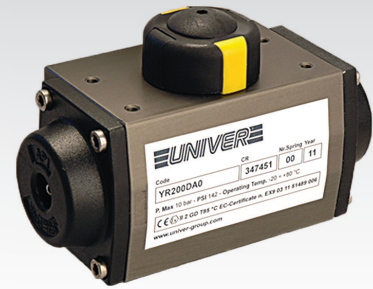


CARACTERÍSTICAS

Temperatura ambiente	-20° ÷ 80 °C
Fluido	aire filtrado, con o sin lubricación, gases neutros
Presión de trabajo	4 ÷ 8 bar (simple efecto) 2 ÷ 8 bar (doble efecto)
Conexiones	interfaz NAMUR (G1/4)
Rotación	0-90°±3° (reglación exterior)
Presión máx.	10 bar
Testeras	fundición a presión de aluminio
Pistón	fundición a presión de aluminio
Patín de guía	resina acetálica
Junta	NBR
Cuerpo	aluminio extruido anodizado duro
Piñón	acero niquelado
Tornillos y tuercas	acero inox

Conexiones: taladro inferior para instalación válvula de bola según normas ISO 5211/DIN 3337.
Interfaz para electroválvula, extremo superior del eje y taladro superior para la fijación de los accesorios según normas VDI/VDE 3845 NAMUR.



Versión ATEX estándar de serie
CE Ex II 2GD T85°C

CLAVE DE CODIFICACIÓN

Y	R	2	0	1	D	A	0
1	2	3					

1 Serie	2 Talla (mm)	3 Versión
YR2 = Actuadores rotativos para automatización de proceso	00 = 32 (sólo DA0) 01 = 50 2A = 63 (F04) 2B = 63 (F05) 03 = 75 35 = 85 04 = 100	45 = 115 05 = 125 55 = 145 06 = 160 08 = 200 10 = 250 DA0 = Doble efecto S12 = Simple efecto estándar 12 muelles (bajo pedido número de muelles diferentes)

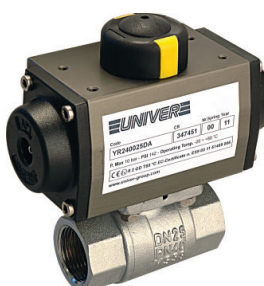
Momento torsor versión doble efecto (P = 6 bar)

Código	Momento (Nm)
YR200DA0	7,3
YR201DA0	17,7
YR22ADA0-YR22BDA0	28,2
YR203DA0	60
YR235DA0	102
YR204DA0	142
YR245DA0	261,6
YR205DA0	333
YR255DA0	473
YR206DA0	680
YR208DA0	1276
YR210DA0	3234

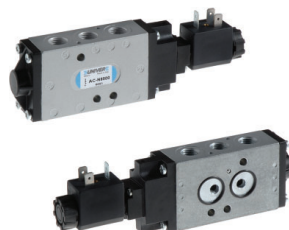
Momento torsor versión simple efecto (P = 6 bar)

Código	Momento (Nm)	
	0°	90°
YR201S12	10,5	7,2
YR22AS12-YR22BS12	16,8	11,4
YR203S12	36	24
YR235S12	64	39
YR204S12	87	56
YR245S12	159,6	101,6
YR205S12	203	130
YR255S12	303	173
YR206S12	429	260
YR208S12	796	520
YR210S12	1909	1254

■ Válvulas de bola serie YR



■ Distribuidores NAMUR serie AC-N



■ Válvulas serie AC-N con actuador

