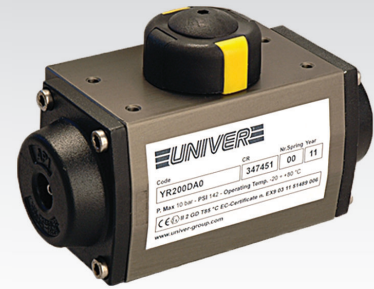


**MERKMALE**

|                       |   |
|-----------------------|---|
| Umgebungstemperatur   | -20° ÷ 80 °C  |
| Betriebsmedium        | gefilterte Druckluft, mit oder ohne Schmierung, neutrale Gase |
| Betriebsdruck         | 4 ÷ 8 bar (einfachwirkend) 2 ÷ 8 bar (doppelwirkend)          |
| Anschlüsse            | NAMUR-Anschluss (G1/4)  |
| Drehung               | 0-90°±3° (externe Einstellung)                                |
| Max. Betriebsdruck    | 10 bar  |
| Zylinderköpfe         | Aluminiumdruckguss  |
| Kolben                | Aluminiumdruckguss  |
| Führungsschlitten     | Acetalharz  |
| Dichtung              | Nitrilgummi   |
| Gehäuse               | Aluminium-Strangpressprofil harteloxiert                      |
| Ritzel                | vernickelter Stahl  |
| Schrauben und Muttern | Edelstahl   |

Anschlüsse: untere Bohrung für Kugelhahn-Einbau nach Normen ISO 5211/DIN 3337. Anschluss für Magnetventil, oberes Ende der Welle und obere Bohrung für Zubehör-Einbau nach Normen VDI/VDE 3845 NAMUR.



ATEX Version serienmäßig  
CE II 2GD T85°C

**TYPENSCHLÜSSEL**

|   |   |   |   |   |   |   |   |
|---|---|---|---|---|---|---|---|
| Y | R | 2 | 0 | 1 | D | A | 0 |
| 1 | 2 | 3 |   |   |   |   |   |

| 1 Serie                                       | 2 Größe (mm)  | 3 Ausführung   |   |
|---|---|--|---|
| YR2 = Drehantriebe für Prozessautomatisierung | <b>00</b> = 32 (nur DA0)<br><b>01</b> = 50<br><b>2A</b> = 63 (F04)<br><b>2B</b> = 63 (F05)<br><b>03</b> = 75<br><b>35</b> = 85<br><b>04</b> = 100 | <b>45</b> = 115<br><b>05</b> = 125<br><b>55</b> = 145<br><b>06</b> = 160<br><b>08</b> = 200<br><b>10</b> = 250 | <b>DA0</b> = doppelwirkend<br><b>S12</b> = einfachwirkend mit 12 Federn serienmäßig (auf Anfrage: unterschiedliche Federanzahl) |

Drehmoment bei doppelwirkender Ausführung (P = 6 bar)

| Artikelnr.        | Drehmoment (Nm) |
|-------------------|-----------------|
| YR200DA0          | 7,3             |
| YR201DA0          | 17,7            |
| YR22ADA0-YR22BDA0 | 28,2            |
| YR203DA0          | 60              |
| YR235DA0          | 102             |
| YR204DA0          | 142             |
| YR245DA0          | 261,6           |
| YR205DA0          | 333             |
| YR255DA0          | 473             |
| YR206DA0          | 680             |
| YR208DA0          | 1276            |
| YR210DA0          | 3234            |

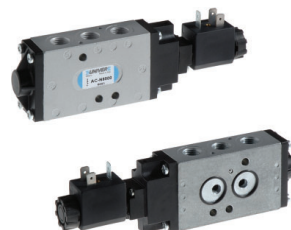
Drehmoment bei einfachwirkender Ausführung (P = 6 bar)

| Artikelnr.        | Drehmoment (Nm) |       |
|-------------------|-----------------|-------|
|                   | 0°              | 90°   |
| YR201S12          | 10,5            | 7,2   |
| YR22AS12-YR22BS12 | 16,8            | 11,4  |
| YR203S12          | 36              | 24    |
| YR235S12          | 64              | 39    |
| YR204S12          | 87              | 56    |
| YR245S12          | 159,6           | 101,6 |
| YR205S12          | 203             | 130   |
| YR255S12          | 303             | 173   |
| YR206S12          | 429             | 260   |
| YR208S12          | 796             | 520   |
| YR210S12          | 1909            | 1254  |

■ Kugelhahn Serie YR



■ NAMUR-Ventile Serie AC-N



■ Ventile Serie AC-N mit Drehantrieb

