

1

### CARACTERÍSTICAS

Temperatura ambiente	-20 ÷ 80 °C
Fluido	aire filtrado, con o sin lubricación
Presión de trabajo	1,5 ÷ 10 bar

Testerías	aluminio
Camisa	aluminio
Pistón	aluminio
Patín de guía	tecnopolímero
Vástago	acero inox
Juntas pistón	NBR
Casquillo guía vástago	estándar de serie
Junta rascadora vástago	poliuretano
Paragolpes	NBR (estándar de serie)



### CLAVE DE CODIFICACIÓN

W	1	0	0	0	3	2	0	0	5	0		
1	2	3	4	5	6	7						

1 Serie	2 Tipología	3 Versión
---------	-------------	-----------

<b>W</b> = Cilindros de carrera corta Ø 12÷100 mm	<b>1</b> = Vástago acero inox <b>7</b> = Vástago acero inox con charnela posterior macho, sólo versión 60 y 70 (excepto Ø12)	<b>00</b> = D.E. Versión estándar <b>01</b> = D.E. Vástago pasante <b>10</b> = D.E. Vástago antigiro (excepto Ø12) <b>11</b> = D.E. Vástago pasante antigiro (excepto Ø12) <b>31</b> = D.E. Vástago pasante hueco (excepto Ø12-16) <b>60</b> = S.E. Vástago retraído <b>70</b> = S.E. Vástago extendido
---	---	---

D.E. = Doble efecto  
S.E. = Simple efecto

4 Diámetro (mm)	5 Carrera (mm)	6 Variante	7 Magnético
-----------------	----------------	------------	-------------

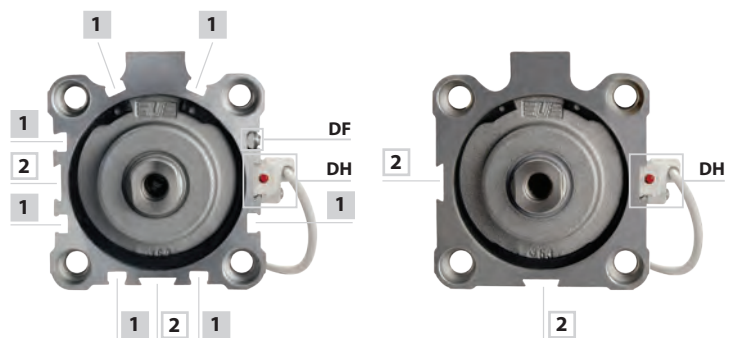
<b>012</b> = Ø12 <b>040</b> = Ø40 <b>016</b> = Ø16 <b>050</b> = Ø50 <b>020</b> = Ø20 <b>063</b> = Ø63 <b>025</b> = Ø25 <b>080</b> = Ø80 <b>032</b> = Ø32 <b>100</b> = Ø100	<b>Simple efecto</b> <b>0005 - 0010</b> (Ø12÷25) <b>0005 - 0010 - 0025</b> (Ø32÷100) <b>Doble efecto</b> <b>0005 - 0010 - 0020 - 0025</b> <b>0030 - 0040 - 0050</b> (Ø12-16) <b>0005 - 0010 - 0020 - 0025</b> <b>0030 - 0040 - 0050 - 0075</b> (Ø20÷100)	<b>S</b> = espacio anti-infortunio bajo pedido (sólo para versión 10 y 11)	<b>M</b> = Versión magnética (excepto Ø12)
--	---	--	--

### FIJACIONES Y ACCESORIOS

Ø	Niple	Sensor DF y banda cubre cables DHF	Bloqueo cable guía cable sensor DF	Sensor DH
12	WF-50012	DF DHF-0020100	DF-001	DH
16	WF-50012			
20	WF-50020			
25	WF-50020			
32	WF-50032			
40	WF-50040			
50	WF-50050			
63	WF-50063			
80	WF-50080			
100	WF-50080			

Tubo nuevo

Tubo tradicional



- 1 Ranura para sensor DF integrado
- 2 Ranura para sensor DH tradicional



Ø 12 mm



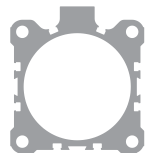
Ø 16-20 mm



Ø 25-32 mm



Ø 40 mm



Ø 50-63-80-100 mm