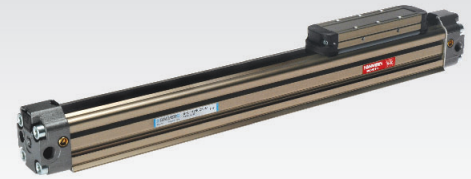


1

CARACTERÍSTICAS

Temperatura ambiente	-20 ÷ 80 °C
Fluido	ar filtrado, com ou sem lubrificação
Pressão de trabalho	3 ÷ 10 bar
Cabeçotes	liga leve fundida a pressão
Camisa	alumínio anodizado
Pistão	alumínio
Patim de guia	resina acetálica
Juntas pistão	NBR
Protetores	mecânicos
Amortecedores	pneumáticos reguláveis (padrão de série)
Magnete	a pedido

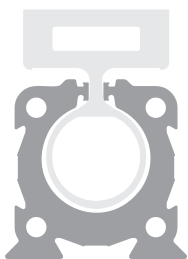


Versão ATEX disponível a pedido
 II 2Gc IIC T5 II 2Dc T100°C

CHAVE DE CODIFICAÇÃO

S	1	0	1	1	2	5	0	8	5	0		
1	2	3	4	5	6	7	8					

1 Série S1 = Cilindros sem haste versão padrão Ø 16÷50 mm	2 Tipo de carro 0 = Carro standard 2 = Carro médio (exceto Ø16) 3 = Carro longo (exceto Ø16)	3 Alimentação cabeçote esquerdo 0 = Nenhuma alimentação (ambas as câmaras são alimentadas pelo cabeçote direito) 1 = Alimentação lateral (exceto Ø16) 2 = Alimentação dorsal (exceto Ø16) 3 = Alimentação posterior (exceto Ø16)
4 Alimentação cabeçote direito 1 = Alimentação lateral (exceto Ø16) 2 = Alimentação dorsal (exceto Ø16) 3 = Alimentação posterior (exceto Ø16) 4 = Alimentação posterior em ambas as câmaras do cabeçote direito 5 = Alimentação lateral em ambas as câmaras do cabeçote direito (somente Ø16)	5 Diâmetro (mm) 16 = Ø16 25 = Ø25 32 = Ø32 40 = Ø40 50 = Ø50	6 Curso (mm) Até 5000 (Ø 16) Até 6000 (Ø 25÷50)
7 Magnético M = Versão magnética de série (Ø 16) sobre pedido (Ø 25 ÷ 50)	8 Variação ATEX X = ATEX (a pedido) Para tipos e versões, consulte o catálogo ATEX	



S1

- Perfilado extrudado em alumínio Ø 16 ÷ 50 mm
- Cursos de até 6 m
- Diversas possibilidades de alimentação dos cabeçotes
- Diversos tipos de carros
- Alta velocidade de translação 0,2 ÷ 3 m/s

FIXAÇÃO E ACESSÓRIOS

Ø	Pezinho	Cantoneira de fixação	Placa de fixação	Suporte oscilatório	Suporte conexão fêmea com rosca	Suporte pino macho com rosca	Suporte conexão fêmea sem rosca	Sensor DF e alojamento DHF	Bloqueio fio guia para sensor DF	Sensor DH	Alojamento de fixação para sensor DH
16		-	SF-12016	SF-24016	SF-26016	SF-27016	SF-28016	DF	DF-001	-	-
25	-	SF-13025	SF-12025	SF-24025	SF-26025	SF-27025	SF-28025	-	-	DH	DH-S25
32	-	SF-13032	SF-12032	SF-24032	SF-26032	SF-27032	SF-28032	-	-		DH-S32
40	SF-13040	-	SF-12040	SF-24032	SF-26032	SF-27032	SF-28032	-	-		DH-S40
50	SF-13050	-	SF-12050	-	-	-	-	-	-	-	DH-S50