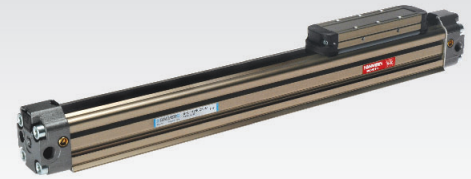


1

CHARAKTERYSTYKA

Temperatura otoczenia	-20 ÷ 80 °C
Medium	przefiltrowane powietrze, olejone lub nieolejone
Ciśnienie robocze	3 ÷ 10 bar
Pokrywy	odlane ze stopu lekkiego
Tuleja	aluminium anodyzowane
Tłok	aluminium
Pierścień prowadzący tłoka	Ertacetal
Uszczelnienia tłoka	NBR
Zderzaki	mechaniczne
Poduszka pneumatyczna	regulowana (standard dla serii)
Magnesy	na zapytanie

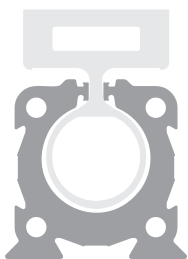


Wersja ATEX dostępna na zapytanie
CE II 2Gc IIC T5 II 2Dc T100°C

KODYFIKACJA

S	1	0	1	1	2	5	0	8	5	0		
1	2	3	4	5	6	7	8					

1 Seria S1 = Siłowniki beztłoczkowe wersja standardowa Ø 16÷50 mm	2 Rodzaj wózka 0 = Wózek standardowy 2 = Wózek średni (z wyłączeniem Ø16) 3 = Wózek długi (z wyłączeniem Ø16)	3 Zasilanie lewej pokrywy 0 = Bez zasilania (obie komory są zasilane z prawej pokrywy) 1 = Zasilanie boczne (z wyłączeniem Ø16) 2 = Zasilanie grzbietowe (z wyłączeniem Ø16) 3 = Zasilanie tylne (z wyłączeniem Ø16)
4 Zasilanie prawej pokrywy 1 = Zasilanie boczne (z wyłączeniem Ø16) 2 = Zasilanie grzbietowe (z wyłączeniem Ø16) 3 = Zasilanie tylne (z wyłączeniem Ø16) 4 = Zasilanie tylne obydwu komór z prawej pokrywy 5 = Zasilanie boczne obydwu komór z prawej pokrywy (tylko Ø16)	5 Średnica (mm) 16 = Ø16 25 = Ø25 32 = Ø32 40 = Ø40 50 = Ø50	6 Skok (mm) Do 5000 (Ø 16) Do 6000 (Ø 25÷50)
7 Magnes M = Wersja z magnesem w standardzie (Ø 16) na zapytanie (Ø 25 ÷ 50)	8 ATEX X = ATEX na zapytanie Sprawdź w katalogu ATEX typ oraz wersję	



S1

- Tuleja z tłoczonego aluminium Ø 16 ÷ 50 mm
- Skoki do 6 m
- Różne warianty zasilania siłownika
- Różne rodzaje wózków
- Wysoka prędkość ruchu 0,2 ÷ 3 m/s

MOCOWANIE I OSPRZĘT

Ø	Łapa	Łapa kątowna	Płyta mocująca	Widelki wahliwe	Wspornik przyłącza żeńskiego gwintowanego	Wspornik ze sworzniem męskim gwintowanym	Wspornik przyłącza żeńskiego bez gwintu	Czujnik DF i taśma zakrywająca przewody DHF	Zacisk prowadzący przewód czujnika DF	Czujnik DH	Uchwyt mocujący czujnik DH
16		-								-	-
25	-							-	-	DH	DH-S25
32	-							-	-		DH-S32
40		-						-	-		DH-S40
50		-		-	-	-	-	-	-	-	DH-S50