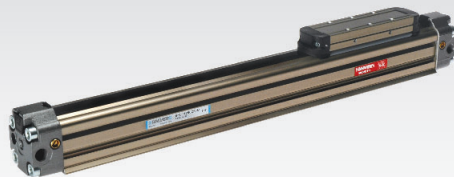


1

CARATTERISTICHE	
Temperatura ambiente	-20 ÷ 80 °C
Fluido	aria filtrata, con o senza lubrificazione
Pressione di esercizio	3 ÷ 10 bar
Testate	pressofuse in lega leggera
Camicia	alluminio anodizzato
Pistone	alluminio
Pattino di guida	resina acetlica
Guarnizioni pistone	NBR
Paracolpi	meccanici
Ammortizzi	regolabili su entrambi i lati (standard di serie)
Magnete	su richiesta

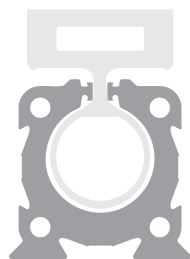


Disponibile versione ATEX su richiesta  
CE Ex II 2Gc IIC5 II 2Dc T100°C

## CHIAVE DI CODIFICA

S	1	0	1	1	2	5	0	8	5	0		
1	2	3	4	5	6	7	8					

<b>1 Serie</b> <b>S1</b> = Cilindri senza stelo versione standard Ø 16÷50 mm	<b>2 Tipologia carrello</b> <b>0</b> = Carrello standard <b>2</b> = Carrello medio (escluso Ø16) <b>3</b> = Carrello lungo (escluso Ø16)	<b>3 Alimentazione testata sinistra</b> <b>0</b> = Nessuna alimentazione (entrambe le camere sono alimentate dalla testata destra) <b>1</b> = Alimentazione laterale (escluso Ø16) <b>2</b> = Alimentazione dorsale (escluso Ø16) <b>3</b> = Alimentazione posteriore (escluso Ø16)
<b>4 Alimentazione testata destra</b> <b>1</b> = Alimentazione laterale (escluso Ø16) <b>2</b> = Alimentazione dorsale (escluso Ø16) <b>3</b> = Alimentazione posteriore (escluso Ø16) <b>4</b> = Alimentazione posteriore di entrambe le camere dalla testata destra <b>5</b> = Alimentazione laterale di entrambe le camere dalla testata destra (solo Ø16)	<b>5 Alesaggio (mm)</b> <b>16</b> = Ø16 <b>25</b> = Ø25 <b>32</b> = Ø32 <b>40</b> = Ø40 <b>50</b> = Ø50	<b>6 Corsa (mm)</b> Fino a <b>5000</b> (Ø 16) Fino a <b>6000</b> (Ø 25÷50)
<b>7 Magnetico</b> <b>M</b> = Versione magnetica di serie (Ø 16) su richiesta (Ø 25 ÷ 50)	<b>8 Variante ATEX</b> <b>X</b> = ATEX (su richiesta) Per tipologia e versioni, consultare catalogo ATEX	



S1

- Profilato estruso in alluminio Ø 16 ÷ 50 mm
- Corse fino a 6 m
- Diverse possibilità di alimentazione delle testate
- Diverse tipologie di carrelli
- Elevata velocità di traslazione 0,2 ÷ 3 m/s

## FISSAGGI E ACCESSORI

Ø	Piedino	Piedino ad angolo	Piastra di fissaggio	Cerniera oscillante	Supporto attacco femmina filettato	Supporto perno maschio filettato	Supporto attacco femmina non filettato	Sensore DF e bandella coprifilo DHF	Bloccacavo guida filo per sensore DF	Sensore DH	Staffa di fissaggio per sensore DH
16		-	SF-12016	SF-24016	SF-26016	SF-27016	SF-28016	DF	DF-001	-	-
25	-	SF-13025	SF-12025	SF-24025	SF-26025	SF-27025	SF-28025	-	-	DH	DH-S25
32	-	SF-13032	SF-12032	SF-24032	SF-26032	SF-27032	SF-28032	-	-		DH-S32
40	SF-13040	-	SF-12040	SF-24032	SF-26032	SF-27032	SF-28032	-	-		DH-S40
50	SF-13050	-	SF-12050	-	-	-	-	-	-	-	DH-S50