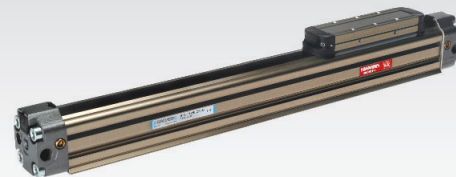


CARACTERÍSTICAS

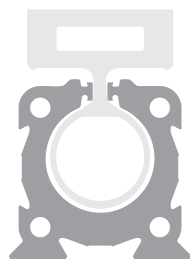
| | |
|----------------------|--|
| Temperatura ambiente | -20 ÷ 80 °C |
| Fluido | aire filtrado lubricado (sin lubricación hasta carrera 500 mm) |
| Presión de trabajo | 3 ÷ 10 bar |
| Testerías | fundición a presión en aleación ligera |
| Camisa | aluminio anodizado |
| Pistón | aluminio |
| Patín de guía | resina acetálica |
| Juntas pistón | NBR |
| Paragolpes | mecánicos |
| Amortiguadores | neumáticos regulables (estándar de serie) |
| Magnete | bajo pedido |


 Versión ATEX disponible bajo pedido
 CE Ex II 2Gc IICT5 II 2Dc T100°C

CLAVE DE CODIFICACIÓN

| | | | | | | | | | | | | |
|---|---|---|---|---|---|---|---|---|---|---|--|--|
| S | 1 | 0 | 1 | 1 | 2 | 5 | 0 | 8 | 5 | 0 | | |
| 1 | 2 | 3 | 4 | 5 | 6 | 7 | 8 | | | | | |

| | | |
|---|---|--|
| 1 Serie S1 = Cilindros sin vástago versión estándar Ø 16÷50 mm | 2 Tipología de carro 0 = Carro estándar 2 = Carro medio (excepto Ø16) 3 = Carro largo (excepto Ø16) | 3 Alimentación testera izquierda 0 = Ninguna alimentación (ambas cámaras se alimentan por la testera derecha) 1 = Alimentación lateral (excepto Ø16) 2 = Alimentación dorsal (excepto Ø16) 3 = Alimentación posterior (excepto Ø16) |
| 4 Alimentación testera derecha 1 = Alimentación lateral (excepto Ø16) 2 = Alimentación dorsal (excepto Ø16) 3 = Alimentación posterior (excepto Ø16) 4 = Alimentación posterior de ambas cámaras por la testera derecha 5 = Alimentación lateral de ambas cámaras por la testera derecha (sólo Ø16) | 5 Diámetro (mm) 16 = Ø16 25 = Ø25 32 = Ø32 40 = Ø40 50 = Ø50 | 6 Carrera (mm) Hasta 5000 (Ø 16) Hasta 6000 (Ø 25÷50) |
| 7 Magnético M = Versión magnética de serie (Ø 16) bajo pedido (Ø 25 ÷ 50) | 8 Variante ATEX X = ATEX (bajo pedido) Para tipos y versiones consultar el catálogo ATEX | |


S1

- Perfil extrusionado de aluminio Ø 16 ÷ 50 mm
- Carrera hasta 6 m
- Diferentes posibilidades de alimentación de las testerías
- Varias tipologías de carros
- Alta velocidad de traslación 0,2 ÷ 3 m/s

FIJACIONES Y ACCESORIOS

| Ø | Pie | Pie en ángulo | Placa de fijación | Charnela oscilante | Soporte conexión hembra con rosca | Soporte perno macho con rosca | Soporte conexión hembra sin rosca | Sensor DF y banda cubre cables DHF | Bloqueo cable guía cable sensor DF | Sensor DH | Soporte de fijación para sensor DH |
|----|----------|---------------|-------------------|--------------------|-----------------------------------|-------------------------------|-----------------------------------|------------------------------------|------------------------------------|-----------|------------------------------------|
| 16 | | - | SF-12016 | SF-24016 | SF-26016 | SF-27016 | SF-28016 | DF | DF-001 | - | - |
| 25 | - | SF-13025 | SF-12025 | SF-24025 | SF-26025 | SF-27025 | SF-28025 | - | - | DH | DH-S25 |
| 32 | - | SF-13032 | SF-12032 | SF-24032 | SF-26032 | SF-27032 | SF-28032 | - | - | | DH-S32 |
| 40 | SF-13040 | - | SF-12040 | SF-24032 | SF-26032 | SF-27032 | SF-28032 | - | - | | DH-S40 |
| 50 | SF-13050 | - | SF-12050 | - | - | - | - | - | - | - | DH-S50 |