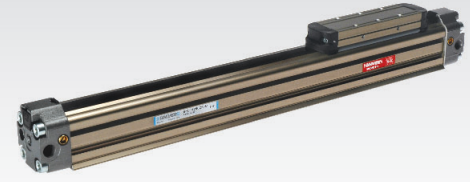


1

MERKMALE

Umgebungstemperatur	-20 ÷ 80 °C
Betriebsmedium	gefilterte Druckluft (auch ohne Schmierung bis zu Hub 500 mm)
Betriebsdruck	3 ÷ 10 bar
Zylinderköpfe	Leichtlegierung-Druckguss
Zylinderrohr	Aluminium eloxiert
Kolben	Aluminium
Führungsschlitten	Acetalharz
Kolbendichtungen	NBR
Pufferdichtungen	mechanisch
Dämpfungen	pneumatisch einstellbar (serienmäßig)
Magnet	auf Anfrage

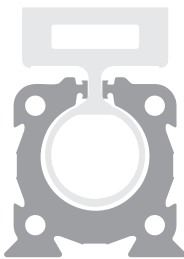


ATEX Version auf Anfrage
CE Ex II 2Gc IIC T5 II 2Dc T100°C

TYPENSCHLÜSSEL

S	1	0	1	1	2	5	0	8	5	0		
1	2	3	4	5	6	7	8					

<p>1 Serie</p> <p>S1 = Kolbenstangenlose Zylinder - Standardversion Ø 16÷50 mm</p>	<p>2 Schlittentyp</p> <p>0 = Standardschlitten 2 = mittellanger Schlitten (Ø 16 ausgenommen) 3 = langer Schlitten (Ø 16 ausgenommen)</p>	<p>3 Anschluss vom linken Zylinderkopf</p> <p>0 = keiner Anschluss (beide Kammer sind vom rechten Zylinderkopf angeschlossen) 1 = seitlicher Anschluss (Ø 16 ausgenommen) 2 = bodenseitiger Anschluss (Ø 16 ausgenommen) 3 = hinterer Anschluss (Ø 16 ausgenommen)</p>
<p>4 Anschluss vom rechten Zylinderkopf</p> <p>1 = seitlicher Anschluss (Ø16 ausgenommen) 2 = bodenseitiger Anschluss (Ø16 ausgenommen) 3 = hinterer Anschluss (Ø16 ausgenommen) 4 = hinterer Anschluss beider Kammer vom rechten Zylinderkopf 5 = seitlicher Anschluss beider Kammer vom rechten Zylinderkopf (nur bei Ø16)</p>	<p>5 Durchmesser (mm)</p> <p>16 = Ø16 25 = Ø25 32 = Ø32 40 = Ø40 50 = Ø50</p>	<p>6 Hub (mm)</p> <p>bis zu 5000 (Ø 16) bis zu 6000 (Ø 25÷50)</p>
<p>7 Magnet</p> <p>M = Magnetausführung serienmäßig (Ø 16) auf Anfrage (Ø 25 ÷ 50)</p>	<p>8 ATEX Varianten</p> <p>X = ATEX Optional für Typ und Ausführungen, Katalog ATEX befragen</p>	



S1

- Aluminium-Strangpressprofil Ø 16 ÷ 50 mm
- Hublänge bis zu 6 m
- Verschiedene Speisungsmöglichkeiten der Zylinderköpfe
- Verschiedene Schlittentypen
- Hohe Translationsgeschwindigkeit 0,2 ÷ 3 m/s

BEFESTIGUNGEN UND ZUBEHÖR

Ø	Fußbefestigung	Fußbefestigung	Befestigungsplatte	Schwenklager	Anschluss mit Innengewinde	Bolzen mit Außengewinde	Anschluss ohne Innengewinde	Sensor DF und Abdeckband DHF	Kabelklemme für Sensor DF	Sensor DH	Halterung für Sensor DH
16		-	SF-12016	SF-24016	SF-26016	SF-27016	SF-28016	DF	DF-001	-	-
25	-	SF-13025	SF-12025	SF-24025	SF-26025	SF-27025	SF-28025	-	-	DH	DH-S25
32	-	SF-13032	SF-12032	SF-24032	SF-26032	SF-27032	SF-28032	-	-		DH-S32
40	SF-13040	-	SF-12040	SF-24032	SF-26032	SF-27032	SF-28032	-	-		DH-S40
50	SF-13050	-	SF-12050	-	-	-	-	-	-	-	DH-S50