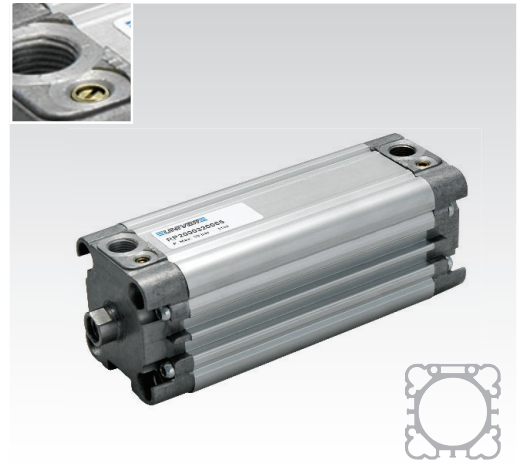


CARATTERISTICHE

Temperatura ambiente	-20 ÷ 80 °C
Fluido	aria filtrata, con o senza lubrificazione
Pressione di esercizio	1,5 ÷ 10 bar
Testate	pressofuse in zama (Ø 16 ÷ 25 mm) pressofuse in alluminio (Ø 32 ÷ 63 mm)
Camicia	alluminio anodizzato
Pistone	alluminio
Pattino di guida	resina acetilica
Stelo	acciaio cromato, acciaio inox su richiesta
Guarnizioni pistone	NBR
Bussola guida stelo	resina acetilica
Paracolpi	NBR
Ammortizzi	regolabili su entrambi i lati (standard di serie originale Univer)
Magnete	plastroferrite (standard di serie)
Altre versioni disponibili	tandem, tandem 2 posizioni, tandem contrapposto, tandem stelo comune (su richiesta)



Disponibile versione ATEX su richiesta
CE Ex II 2Gc IIC T5 II 2Dc T100°C

CHIAVE DI CODIFICA

R	P	2	0	0	0	3	2	0	0	2	5		
1	2	3	4	5	6	7							

1 Serie	2 Tipologia	3 Versione	4 Alesaggio (mm)
RP = Cilindri compatti UNITOP Ø 16÷63 mm	1 = Stelo femmina acciaio inox 2 = Stelo femmina acciaio cromato Su richiesta 3 = Stelo maschio acciaio inox (Ø40÷63) 4 = Stelo maschio acciaio cromato (Ø40÷63)	00 = D.E. Versione standard 01 = D.E. Stelo passante 10 = D.E. Stelo guidato antirotazione 11 = D.E. Stelo guidato passante antirotazione 20 = D.E. Pistone allungato (Ø32÷63) 60 = S.E. Stelo retratto 70 = S.E. Stelo esteso D.E. = Doppio effetto S.E. = Semplice effetto	016 = Ø16 020 = Ø20 025 = Ø25 032 = Ø32 040 = Ø40 050 = Ø50 063 = Ø63
5 Corsa (mm)	6 Variante	7 Variante ATEX	
Semplice effetto 0005 - 0010 (Ø16÷25) 0005 - 0010 - 0015 - 0020 - 0025 (Ø32÷63) Doppio effetto 0005 - 0010 - 0015 - 0020 - 0025 - 0030 - 0040 0050 - 0060 - 0080	Corsa Max standard 0040 (Ø16) 0050 (Ø20-25) 0080 (Ø32÷63) Corsa Max con stelo guidato antirotazione (su richiesta) 0100 (Ø16) 0200 (Ø20-25) 0400 (Ø32-40) 0500 (Ø50-63)	C = Con flangia versioni: 100-101-120-160-170 200-201-220-260-270 H = Stelo forato solo per versioni con stelo passante senza flangia	X = ATEX (su richiesta) Per tipologia e versioni, consultare catalogo ATEX

Per applicazioni alta temperatura chiedere al nostro Ufficio Commerciale

FISSAGGI E ACCESSORI

Ø	Flangia per stelo femmina	Cerniera post. maschio	Cerniera post. femmina con perno	Contro-cerniera a 90°	Flangia ant./post.	Piedino ad angolo	Cerniera intermedia	Adattatore per centraggio	Supporto per cerniera	Sensore DF e bandella coprifilo DHF	Bloccavo guida filo sensore DF
16	RPF-28016	RPF-11016	-	-	RPF-12016	RPF-13016	-	-	-	DHF-0020100	DF-001
20	RPF-28020	RPF-11020	-	-	RPF-12020	RPF-13020	-	-			
25	RPF-28025	RPF-11025	-	-	RPF-12025	RPF-13025	-	-			
32	RPF-28032	KF-11032	KF-10032A	KF-19032	KF-12032	KF-13032	KDF-14032	RSF-09032	KF-41032		
40	RPF-28040	-	RPF-10040A	KF-19040	RPF-12040	RPF-13040	RPF-14040	RSF-09040	KF-41040050		
50	RPF-28050	-	RPF-10050A	KF-19050	RPF-12050	RPF-13050	RPF-14050	RSF-09050	KF-41040050		
63	RPF-28063	-	RPF-10063A	KF-19063	RPF-12063	RPF-13063	RPF-14063	RSF-09063	KF-41063080		

1

CARATTERISTICHE

Temperatura ambiente	-20 ÷ 80 °C
Fluido	aria filtrata, con o senza lubrificazione
Pressione di esercizio	1,5 ÷ 10 bar
Testate	pressofuse in zama (Ø 16 ÷ 25 mm) pressofuse in alluminio (Ø 32 ÷ 100 mm)
Camicia	alluminio anodizzato
Pistone	alluminio
Pattino di guida	resina acetale
Stelo	acciaio cromato, acciaio inox su richiesta
Guarnizioni pistone	NBR
Bussola guida stelo	resina acetale
Paracolpi	NBR
Ammortizzatori	regolabili su entrambi i lati (standard di serie originale Univer)
Magnete	plastoferrite (standard di serie)
Altre versioni disponibili	tandem, tandem 2 posizioni, tandem contrapposto, tandem stelo comune (su richiesta)



Disponibile versione ATEX su richiesta
CE Ex II 2Gc IIC5 II 2Dc T100°C

CHIAVE DI CODIFICA

R	M	3	0	0	0	3	2	0	0	2	5		
1	2	3	4	5	6	7							

1 Serie RM = Cilindri compatti ISO 21287 Ø 16÷100 mm	2 Tipologia 3 = Stelo maschio acciaio inox 4 = Stelo maschio acciaio cromato Su richiesta 1 = Stelo femmina acciaio inox (Ø40÷100) 2 = Stelo femmina acciaio cromato (Ø40÷100)	3 Versione 00 = D.E. Versione standard 01 = D.E. Stelo passante 20 = D.E. Pistone allungato (Ø32÷63) 60 = S.E. Stelo retratto 70 = S.E. Stelo esteso D.E. = Doppio effetto S.E. = Semplice effetto
--	--	--

4 Alesaggio (mm) 016 = Ø16 050 = Ø50 020 = Ø20 063 = Ø63 025 = Ø25 080 = Ø80 032 = Ø32 100 = Ø100 040 = Ø40	5 Corsa (mm) Semplice effetto 0005 - 0010 (Ø16÷25) Doppio effetto 0005 - 0010 - 0015 - 0020 - 0025 (Ø32÷100) 0005 - 0010 - 0015 - 0020 - 0025 - 0030 0040 - 0050 - 0060 - 0080	6 Variante H = Stelo forato solo per versioni con stelo passante senza flangia	7 Variante ATEX X = ATEX (su richiesta) Per tipologia e versioni, consultare catalogo ATEX
---	---	--	---

Per applicazioni alta temperatura chiedere al nostro Ufficio Commerciale

FISSAGGI E ACCESSORI

Ø	Forcella femmina con clips	Forcella snodata autolubrificata	Forcella con perno snodato in asse	Forcella con perno snodato ad angolo	Snodo autoallineante	Adattatore per centraggio	Cerniera femmina con perno	Contro-cerniera a 90° (CETOP)	Contro-cerniera a 90°	Contro-cerniera a 90° (CNOMO)	Cerniera femmina stretta con perno
16											
20	MF-15012	MF-17012	MF-22016	MF-23012	MF-24012	-	-	-	-	-	-
25	MF-15020	MF-17020	MF-22020	MF-23020	MF-24020	-	-	-	-	-	-
32	KF-15032	KF-17032	KF-22025	KF-23025	KF-24032	RSF-09032	KF-10032A	KF-19032CTA	KF-19032	KF-19032CN	KF-10032AS
40	KF-15032	KF-17032	KF-22025	KF-23025	KF-24032	RSF-09040	KF-10040A	KF-19040CTA	KF-19040	KF-19040050CN	KF-10040AS
50	KF-15040	KF-17040	KF-22040	KF-23040	KF-24040	RSF-09050	KF-10050A	KF-19050CTA	KF-19050	KF-19040050CN	KF-10050AS
63	KF-15040	KF-17040	KF-22040	KF-23040	KF-24040	RSF-09063	KF-10063A	KF-19063CTA	KF-19063	KF-19063080CN	KF-10063AS
80	KF-15050	KF-17050	KF-22050	KF-23050	KF-24050	RSF-09080	KF-10080A	KF-19080CTA	KF-19080	KF-19063080CN	KF-10080AS
100	KF-15050	KF-17050	KF-22050	KF-23050	KF-24050	RSF-09100	KF-10100A	KF-19100CTA	KF-19100	KF-19100125CN	KF-10100AS
Ø	Contro-cerniera a squadra snodata	Cerniera post. maschio snodata	Cerniera post. maschio	Flangia ant./post.	Piedino ad angolo	Cerniera ant./post. oscillante	Supporto per cerniera	Cerniera intermedia ISO	Sensore DF e bandella coprifilo DHF	Bloccacavo guida filo sensore DF	
16											
20	-	-	RPF-11016	RPF-12016	RPF-13016	-	-	-	-	-	
25	-	-	RPF-11020	RPF-12020	RPF-13020	-	-	-	-	-	
32	-	-	RPF-11025	RPF-12025	RPF-13025	-	-	-	-	-	
40	KF-19032SC	KF-11032S	KF-11032	KF-12032	KF-13032	KF-14032AP	KF-41032	KDF-14032	DF	DF-001	
50	KF-19040SC	KF-11040S	KF-11040	KF-12040	KF-13040	KF-14040AP	KF-41040050	RPF-14040	DHF-0020100		
63	KF-19050SC	KF-11050S	KF-11050	KF-12050	KF-13050	KF-14050AP	KF-41040050	RPF-14050			
80	KF-19063SC	KF-11063S	KF-11063	KF-12063	KF-13063	KF-14063AP	KF-41063080	RPF-14063			
100	KF-19080SC	KF-11080S	KF-11080	KF-12080	KF-13080	KF-14080AP	KF-41063080	KDF-14080			
100	KF-19100SC	KF-11100S	KF-11100	KF-12100	KF-13100	KF-14100AP	KF-41100125	KDF-14100			