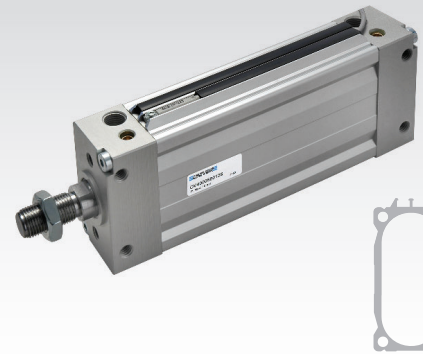


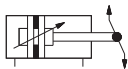
**1**
**CARACTERÍSTICAS**

Temperatura ambiente	-20 ÷ 80 °C
Fluido	aire filtrado, con o sin lubricación
Presión de trabajo	1,5 ÷ 10 bar
Testeras	aluminio anodizado
Camisa	aluminio anodizado
Pistón	aluminio
Patín de guía	tecnopolímero
Vástago	acero inox (Ø18÷25), acero cromado (Ø32÷80)
Juntas pistón	NBR
Casquillo guía vástago	estándar de serie
Juntas rascadoras vástago	poliuretano
Amortiguadores	neumáticos regulables (estándar de serie)
Magnete	Neodimio (estándar de serie)


 Versión ATEX disponible bajo pedido  
**CE Ex II 2Gc IIC T5 II 2Dc T100°C**
**CLAVE DE CODIFICACIÓN**

O	V	2	0	0	0	3	2	0	0	5	0	
1	2	3	4		5		6					

<b>1 Serie</b>	<b>2 Tipología</b>	<b>3 Versión</b>
----------------	--------------------	------------------

**OV** = Cilindros ovals Ø 18÷80 mm


- 1** = Vástago hembra acero inox (Ø18÷80)  
**2** = Vástago hembra acero cromado (Ø32÷80)  
**3** = Vástago macho acero inox (Ø18÷80)  
**4** = Vástago macho acero cromado (Ø32÷80)

- 00** = D.E. Versión estándar  
**01** = D.E. Vástago pasante  
**02** = D.E. Vástago pasante hueco

D.E. = Doble efecto

<b>4 Diámetro (mm)</b>	<b>5 Carrera (mm)</b>	<b>6 Variante ATEX</b>
------------------------	-----------------------	------------------------

- 018** = Ø18  
**025** = Ø25  
**032** = Ø32  
**040** = Ø40  
**050** = Ø50  
**063** = Ø63  
**080** = Ø80

- 0010 - 0025 - 0040 - 0050 - 0080 - 0100 - 0125 - 0160 - 0200** (Ø18-25)  
**0010 - 0025 - 0040 - 0050 - 0080 - 0100 - 0125 - 0160 - 0200 - 0250 - 0320** (Ø32÷80)

- X** = ATEX (bajo pedido)  
**Para tipos y versiones consultar el catálogo ATEX**

 Fuerzas teóricas (**N**) desarrolladas a la presión de trabajo (**bar**)

Ø	Presión de trabajo					Presión de trabajo					Longitud de amortiguación
	bar					bar					
	2	4	6	8	10	2	4	6	8	10	
18	54	108	162	216	270	41	82	122	163	204	8
25	98	196	295	393	491	82	165	247	330	412	10
32	161	322	483	643	804	138	276	415	553	691	10
40	251	502	754	1005	1256	221	422	633	844	1055	14
50	393	785	1178	1570	1963	330	660	990	1320	1650	Ant. 11/Post. 14
63	623	1246	1870	2493	3116	560	1120	1682	2240	2800	Ant. 11/Post. 14
80	1005	2010	3015	4019	5024	942	1884	2826	3770	4711	Ant. 20/Post. 27

**FIJACIONES Y ACCESORIOS**

Ø	Horquilla hembra con clip	Rótula articulada autolubricada	Rótula con perno recto articulado	Rótula con perno en ángulo articulado	Unión autoalineante	Pie	Charnela macho	Brida	Sensor DF y banda cubre cables DHF	Bloqueo de cable guía cable sensor DF
18										
25	MF-15020	MF-17020	MF-22020	MF-23020	KF-24020	OVF-13018	OVF-11018	OVF-12018		
32	KF-15032	KF-17032	KF-22025	KF-23025	KF-24032	OVF-13025	OVF-11025	OVF-12025		
40	KF-15032	KF-17032	KF-22025	KF-23025	KF-24032	OVF-13032	OVF-11032	OVF-12032		
50	KF-15040	KF-17040	KF-22040	KF-23040	KF-24040	OVF-13040	OVF-11040	OVF-12040		
63	KF-15050	KF-17050	KF-22050	KF-23050	KF-24050	OVF-13050	OVF-11050	OVF-12050		
80	KF-15050	KF-17050	KF-22050	KF-23050	KF-24050	OVF-13063	OVF-11063	OVF-12063		
	KF-15050	KF-17050	KF-22050	KF-23050	KF-24050	OVF-13080	OVF-11080	OVF-12080	DF DHF-0020100	DF-001