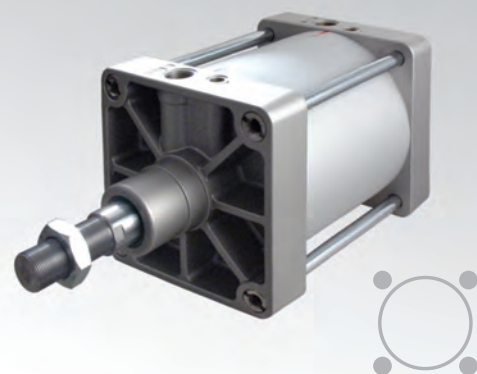


CARACTERISTIQUES

Température ambiante	-20 ÷ 80 °C
Fluide	air filtré, avec ou sans lubrification
Pression de travail	1,5 ÷ 10 bar

Têtes	aluminium moulé sous pression
Tube	aluminium anodisé
Tirants	acier zingué
Piston	aluminium moulé sous pression
Patin de guidage	résine acétalique
Tige	acier chromé, acier inox sur demande
Joints raclers de tige	NBR
Joints du piston	NBR
Amortisseurs	pneumatiques réglables



CLE DE CODIFICATION

K	2	0	0	2	5	0	0	0	8	0	
1	2	3	4	5	6						

1 Série	2 Type	3 Version	4 Alésage (mm)
K = ISO 15552 - Vérins pneumatiques Ø 250/320 mm	1 = Tige en acier inox 2 = Tige en acier chromé	00 = D.E. Version standard 01 = D.E. Tige traversante	250 = Ø250 320 = Ø320

D.E. = Double effet

5 Course (mm)	6 Magnétique
0025 = 25 0150 = 150 0320 = 320 0700 = 700 0050 = 50 0160 = 160 0350 = 350 0800 = 800 0075 = 75 0175 = 175 0400 = 400 0900 = 900 0080 = 80 0200 = 200 0450 = 450 1000 = 1000 0100 = 100 0250 = 250 0500 = 500 0125 = 125 0300 = 300 0600 = 600	M = Version magnétique

FIXATIONS ET ACCESSOIRES

Ø	Chape femelle avec clips	Rotule autolubrifiante	Chape arrière avec axe	Articulation arrière mâle	Bride avant/arrière	Équerre	Support de tourillon	Tourillon intermédiaire ISO
250								
320	KF-15250	KF-17250	KF-10250AC	KF-11250C	KF-12250	KF-13250	KF-41250	KF-14250
	KF-15320	KF-17320	KF-10320AC	KF-11320C	KF-12320	KF-13320	KF-41320	KF-14320

Capteurs magnétiques disponibles sur demande