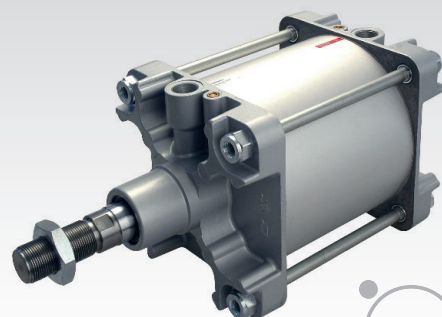


1

## CARATTERISTICHE

Temperatura ambiente	-20 ÷ 80 °C
Fluido	aria filtrata, con o senza lubrificazione
Pressione di esercizio	1,5 ÷ 10 bar
Testate	pressofuse in alluminio
Camicia	alluminio anodizzato
Tiranti	acciaio zincato
Pistone	pressofuso in alluminio
Pattino di guida	resina acetalica
Stelo	acciaio cromato, acciaio inox su richiesta
Guarnizioni raschiastelo	NBR
Guarnizioni pistone	poliuretano (Ø160) - NBR (Ø200)
Ammortizzatori	regolabili su entrambi i lati
Altre versioni disponibili	tandem, tandem 2 posizioni, tandem contrapposto, tandem stelo comune (su richiesta)



Disponibile versione ATEX su richiesta  
**CE Ex II 2Gc IICT5 II 2Dc T100°C**

## CHIAVE DI CODIFICA

K	2	0	0	1	6	0	0	0	8	0		
1	2	3	4	5	6	7						

1 Serie	2 Tipologia	3 Versione	4 Alesaggio (mm)
K = Cilindri pneumatici ISO 15552 Ø 160/200 mm	1 = Stelo acciaio inox 2 = Stelo acciaio cromato	00 = D.E. Versione standard 01 = D.E. Stelo passante	160 = Ø160 200 = Ø200

D.E. = Doppio effetto

5 Corsa (mm)	6 Magnetico	7 Variante ATEX
0025 = 25    0150 = 150    0320 = 320    0700 = 700 0050 = 50    0160 = 160    0350 = 350    0800 = 800 0075 = 75    0175 = 175    0400 = 400    0900 = 900 0080 = 80    0200 = 200    0450 = 450    1000 = 1000 0100 = 100    0250 = 250    0500 = 500 0125 = 125    0300 = 300    0600 = 600	M = Versione magnetica	X = ATEX (su richiesta)

Per tipologia e versioni, consultare catalogo ATEX

Su richiesta versioni K190 e K290 con guarnizioni per alta temperatura (Max 120°C) e versioni con guarnizioni per bassa temperatura (Max -30°C)

## FISSAGGI E ACCESSORI

Ø	Forcella femmina con clips	Forcella snodata autolubrificata	Cerniera post. femmina con perno	Contro-cerniera a 90° (CETOP)	Cerniera femmina stretta con perno	Cerniera post. maschio snodata	Cerniera post. maschio	Flangia ant./post.	Piedino ad angolo	Cerniera ant./post. a perno oscillante	Supporto per cerniera intermedia
160											
200	KF-15160	KF-17160	KF-10160A	KF-19160CTA	KF-10160AS	KF-11160S	KF-11160	KF-12160	KF-13160	KF-14160AP	KF-41160200
	KF-15160	KF-17160	KF-10200A	KF-19200CTA	KF-10200AS	KF-11200S	KF-11200	KF-12200	KF-13200	KF-14200AP	KF-41160200

Ø	Cerniera intermedia ISO	Sensore DH	Staffa fissaggio sensore DH
160			
200	KF-14160	DH	DH-K160200
	KF-14200		DH-K160200