

**CHARAKTERYSTYKA**

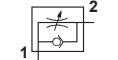
Temperatura	-20 ÷ 80 °C
Medium	sprężone powietrze
Ciśnienie Max	15 bar (zależnie od typu używanego przewodu)
Ciśnienie robocze	9 bar
Korpus	technopolimer
Elementy mocujące	mosiądz nikielowany z O-ring z NBR w wersji cylindrycznej (standard) z teflonem w wersji z gwintem stożkowym (na zapytanie)
Pierścień zacinający	stal nierdzewna
Pierścień zwalniający	technopolimer
Aplikacje	instalacje pneumatyczne
Rekomendowane przewody	poliamid PA 10.12, poliuretan Sh.A98, ko-poliuretan Sh.55D

**Zawory dławiące i dławiąco-zwrotne z technopolimeru**
**■ HC01/HC02**

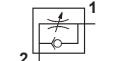
Zawór dławiąco-zwrotny wkręcany



odpowietrzenie



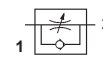
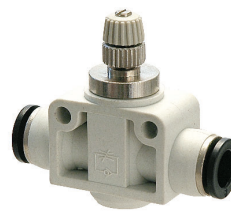
zasilanie



odpowietrzenie	zasilanie	∅	przyłącze
HC0104M5	HC0204M5	4	M5
HC0106M5	HC0206M5	6	M5
HC010418	HC020418	4	G1/8
HC010618	HC020618	6	G1/8
HC010818	HC020818	8	G1/8
HC010414	HC020414	4	G1/4
HC010614	HC020614	6	G1/4
HC010814	HC020814	8	G1/4
HC011014	HC021014	10	G1/4
HC010838	HC020838	8	G3/8
HC011038	HC021038	10	G3/8
HC011238	HC021238	12	G3/8
HC011012	HC021012	10	G1/2
HC011212	HC021212	12	G1/2

**■ HC04**

Zawór dławiąco-zwrotny liniowy



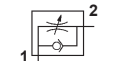
	∅1
HC040404	4
HC040606	6
HC040808	8
HC041010	10
HC041212	12

**■ HC01T/HC02T**

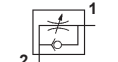
Zawór dławiąco-zwrotny wkręcany pod śrubokręt



odpowietrzenie



zasilanie



odpowietrzenie	zasilanie	∅	przyłącze
HC01T0418	HC02T0418	4	G1/8
HC01T0618	HC02T0618	6	G1/8
HC01T0818	HC02T0818	8	G1/8
HC01T1018	HC02T1018	10	G1/8
HC01T1218	HC02T1218	12	G1/8
HC01T0614	HC02T0614	6	G1/4
HC01T0814	HC02T0814	8	G1/4
HC01T1014	HC02T1014	10	G1/4
HC01T1214	HC02T1214	12	G1/4
HC01T0638	HC02T0638	6	G3/8
HC01T0838	HC02T0838	8	G3/8
HC01T1038	HC02T1038	10	G3/8
HC01T1238	HC02T1238	12	G3/8

**CHARAKTERYSTYKA**

Temperatura	0 ÷ 70 °C
Medium	sprężone powietrze
Ciśnienie Max	10 bar
Ciśnienie robocze	0,3 ÷ 10 bar

**Zawory dławiące i dławiąco-zwrotne z metalowym korpusem**

■ **HC21/HC22**

Zawór dławiąco-zwrotny wkręcany



	odpowietrzenie	zasilanie	Ø	przyłącze
odpowietrzenie	HC2104M5	HC2204M5	4	M5
	HC210418	HC220418	4	G1/8
zasilanie	HC210618	HC220618	6	G1/8
	HC210818	HC220818	8	G1/8
	HC210614	HC220614	6	G1/4
	HC210814	HC220814	8	G1/4
	HC211014	HC221014	10	G1/4

■ **HC18/HC19**

Zawór dławiąco-zwrotny wkręcany pod śrubokręt



	odpowietrzenie	zasilanie	Ø	przyłącze
odpowietrzenie	HC1804M5	HC1904M5	4	M5
	HC180418	HC190418	4	G1/8
zasilanie	HC180618	HC190618	6	G1/8
	HC180818	HC190818	8	G1/8
	HC180614	HC190614	6	G1/4
	HC180814	HC190814	8	G1/4
	HC181014	HC191014	10	G1/4

■ **HC27/HC28**

Zawór dławiąco-zwrotny wkręcany gwintowany

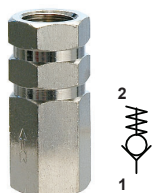


	odpowietrzenie	zasilanie	przyłącze
odpowietrzenie	HC27M5M5	HC28M5M5	M5
	HC271818	HC281818	G1/8
zasilanie	HC271414	HC281414	G1/4
	HC273838	HC283838	G3/8
	HC271212	HC281212	G1/2

**Zawory zwrotne**

■ **HC13**

Zawór zwrotny F-F

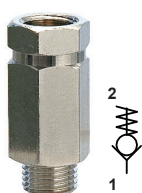


	przyłącze
HC1300M5	M5
HC130018	G1/8
HC130014	G1/4
HC130038	G3/8
HC130012	G1/2

Na zapytanie uszczelnienia wysokotemperaturowe

■ **HC14**

Zawór zwrotny F-M



	przyłącze
HC140018	G1/8
HC140014	G1/4

Na zapytanie uszczelnienia wysokotemperaturowe

■ **HC15**

Zawór zwrotny liniowy



	Ø
HC150004	4
HC150006	6
HC150008	8

■ **HC17**

Złączka prosta z zaworem zwrotnym



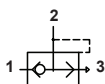
	Ø	przyłącze
HC170418	4	G1/8
HC170618	6	G1/8
HC170818	8	G1/8
HC170614	6	G1/4
HC170814	8	G1/4
HC171038	10	G3/8
HC171238	12	G3/8
HC171012	10	G1/2
HC171212	12	G1/2

Zawory szybkiego spustu

■ HC06

Zawór szybkiego spustu

przepływ przy 6 bar (l/min)



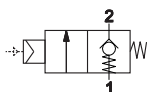
	przylącze	1→2	2→3
HC0600M5	M5	220	300
HC060018	G1/8	680	1100
HC060014	G1/4	1200	2100
HC060038	G3/8	2300	4800
HC060012	G1/2	3400	6100
HC060034	G3/4	3200	8750
HC060001	G1	2900	10.750

Zawór blokujący

Minireduktor ciśnienia 0 ÷ 8 bar

■ HC34

	M	F	przepływ przy 6 bar (l/min)
HC3418M5	G1/8	M5	400
HC3414M5	G1/4	M5	850
HC343818	G3/8	G1/8	1250

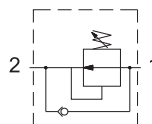


HB40 Złączka Banjo



■ HC35

	przylącze	przepływ przy 6 bar (l/min)
HC350018	G1/8	580
HC350014	G1/4	750



HB40 Złączka Banjo



CHARAKTERYSTYKA

Temperatura

-25 ÷ 90 °C

0 ÷ 60 °C (technopolimer HC11-12)

Medium

sprężone powietrze, próżnia

Ciśnienie Max

15 bar

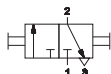
Ciśnienie robocze

0 ÷ 10 bar

Zawory ręczne

■ HC05

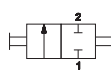
Zawór suwakowy



	przylącze
HC0500M5	M5
HC050018	G1/8
HC050014	G1/4
HC050038	G3/8
HC050012	G1/2
HC050034	G3/4

■ HC07

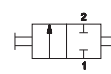
Zawór kulowy F-F



	przylącze
HC070018	G1/8
HC070014	G1/4
HC070038	G3/8
HC070012	G1/2
HC070034	G3/4

■ HC08

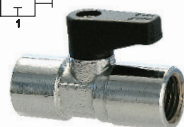
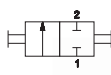
Zawór kulowy M-F



	przylącze
HC080018	G1/8
HC080014	G1/4
HC080038	G3/8
HC080012	G1/2
HC080034	G3/4

■ HC09

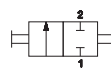
Mini zawór kulowy F-F z czarną rączką



	przylącze
HC090018	G1/8
HC090014	G1/4

■ HC10

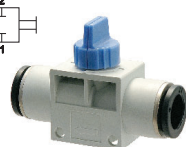
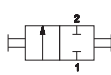
Mini zawór kulowy M-F z czarną rączką



	przylącze
HC100018	G1/8
HC100014	G1/4

■ HC11

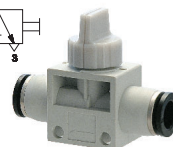
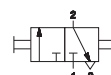
Mini zawór ręczny 2/2



	Ø
HC110606	6
HC110808	8
HC111010	10
HC111212	12

■ HC12

Mini zawór ręczny 3/2



	Ø
HC120606	6
HC120808	8
HC121010	10
HC121212	12

Tłumiki hałasu

■ HC51

Tłumik hałasu płaski



	przylącze
HC5100M5	M5
HC510018	G1/8
HC510014	G1/4
HC510038	G3/8
HC510012	G1/2
HC510034	G3/4
HC510001	G1
HC510112	G1 1/2

■ HC52

Tłumik hałasu o formie ściętego stożka



	przylącze
HC5200M5	M5
HC520018	G1/8
HC520014	G1/4
HC520038	G3/8
HC520012	G1/2
HC520034	G3/4
HC520001	G1

■ HC53

Tłumik hałasu o formie ściętego stożka, głowica kwadratowa



	przylącze
HC5300M5	M5
HC530018	G1/8
HC530014	G1/4
HC530038	G3/8
HC530012	G1/2
HC530034	G3/4
HC530001	G1

■ HC54

Tłumik hałasu z regulacją przepływu



	przylącze
HC5400M5	M5
HC540018	G1/8
HC540014	G1/4
HC540038	G3/8
HC540012	G1/2
HC540034	G3/4
HC540001	G1

■ HC55

Tłumik hałasu z regulacją przepływu



	przylącze
HC5500M5	M5
HC550018	G1/8
HC550014	G1/4
HC550038	G3/8
HC550012	G1/2
HC550034	G3/4
HC550001	G1

■ HC56

Tłumik hałasu dynamiczny z technopolimeru



	przylącze
HC560018	G1/8
HC560014	G1/4
HC560038	G3/8
HC560012	G1/2
HC560034	G3/4
HC560001	G1

■ HC57

Tłumik hałasu z polietylenu



	przylącze
HC5700M5	M5
HC570018	G1/8
HC570014	G1/4
HC570038	G3/8
HC570012	G1/2
HC570034	G3/4
HC570001	G1

■ HC58

Tłumik hałasu z technopolimeru



	przylącze
HC580018	G1/8
HC580014	G1/4
HC580038	G3/8
HC580012	G1/2
HC580034	G3/4
HC580001	G1

■ HC59

Tłumik hałasu



	przylącze
HC5900M5	M5
HC590018	G1/8
HC590014	G1/4
HC590038	G3/8
HC590012	G1/2
HC590034	G3/4
HC590001	G1

■ HC60

Tłumik hałasu pod klucz płaski



	przylącze
HC6000M5	M5
HC600018	G1/8
HC600014	G1/4
HC600038	G3/8
HC600012	G1/2
HC600034	G3/4
HC600001	G1
HC600112	G1 1/2

■ HC61

Tłumik hałasu wnąkowy



	przylącze
HC6100M5	M5
HC610018	G1/8
HC610014	G1/4
HC610038	G3/8
HC610012	G1/2
HC610034	G3/4
HC610001	G1