

CARATTERISTICHE

Temperatura	-20 ÷ 80 °C
Fluido	aria compressa
Pressione Max	15 bar (dipendenti dal tipo di tubo impiegato)
Pressione di lavoro	9 bar
Corpo	tecnopolimero
Elemento di fissaggio	ottone nichelato con O-ring in NBR nella versione cilindrica (standard) rivestimento in teflon nella versione conica (su richiesta)
Pinza di aggraffaggio	acciaio inox
Anello di sgancio	tecnopolimero
Applicazioni	circuiti pneumatici
Tubi di collegamento consigliati	poliammide PA 10.12, poliuretano Sh.A98, co-poliuretano Sh.55D

Regolatori di flusso in tecnopolimero

■ HC01/HC02

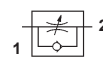
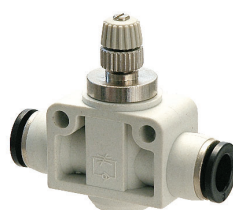
Regolatore di flusso gomito girevole unidirezionale



scarico	alimentazione	Ø	attacco
HC0104M5	HC0204M5	4	M5
HC0106M5	HC0206M5	6	M5
HC010418	HC020418	4	G1/8
HC010618	HC020618	6	G1/8
HC010818	HC020818	8	G1/8
HC010414	HC020414	4	G1/4
HC010614	HC020614	6	G1/4
HC010814	HC020814	8	G1/4
HC011014	HC021014	10	G1/4
HC010838	HC020838	8	G3/8
HC011038	HC021038	10	G3/8
HC011238	HC021238	12	G3/8
HC011012	HC021012	10	G1/2
HC011212	HC021212	12	G1/2

■ HC04

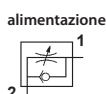
Regolatore di flusso intermedio unidirezionale



	Ø1
HC040404	4
HC040606	6
HC040808	8
HC041010	10
HC041212	12

■ HC01T/HC02T

Regolatore di flusso gomito girevole taglio cacciavite unidirezionale



scarico	alimentazione	Ø	attacco
HC01T0418	HC02T0418	4	G1/8
HC01T0618	HC02T0618	6	G1/8
HC01T0818	HC02T0818	8	G1/8
HC01T1018	HC02T1018	10	G1/8
HC01T1218	HC02T1218	12	G1/8
HC01T0614	HC02T0614	6	G1/4
HC01T0814	HC02T0814	8	G1/4
HC01T1014	HC02T1014	10	G1/4
HC01T1214	HC02T1214	12	G1/4
HC01T0638	HC02T0638	6	G3/8
HC01T0838	HC02T0838	8	G3/8
HC01T1038	HC02T1038	10	G3/8
HC01T1238	HC02T1238	12	G3/8

CARATTERISTICHE

Temperatura	0 ÷ 70 °C
Fluido	aria compressa
Pressione Max	10 bar
Pressione di lavoro	0,3 ÷ 10 bar

Regolatori di flusso corpo metallico

■ **HC21/HC22**

Regolatore di flusso gomito girevole unidirezionale



	scarico	alimentazione	Ø	attacco
scarico 	HC2104M5	HC2204M5	4	M5
	HC210418	HC220418	4	G1/8
	HC210618	HC220618	6	G1/8
	HC210818	HC220818	8	G1/8
	HC210614	HC220614	6	G1/4
	HC210814	HC220814	8	G1/4
alimentazione 	HC211014	HC221014	10	G1/4

■ **HC18/HC19**

Regolatore di flusso gomito girevole taglio cacciavite unidirezionale



	scarico	alimentazione	Ø	attacco
scarico 	HC1804M5	HC1904M5	4	M5
	HC180418	HC190418	4	G1/8
	HC180618	HC190618	6	G1/8
	HC180818	HC190818	8	G1/8
	HC180614	HC190614	6	G1/4
	HC180814	HC190814	8	G1/4
alimentazione 	HC181014	HC191014	10	G1/4

■ **HC27/HC28**

Regolatore di flusso gomito maschio/femmina filettato unidirezionale

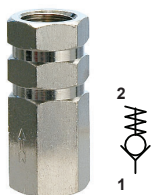


	scarico	alimentazione	attacco
scarico 	HC27M5M5	HC28M5M5	M5
	HC271818	HC281818	G1/8
	HC271414	HC281414	G1/4
	HC273838	HC283838	G3/8
	HC271212	HC281212	G1/2
	alimentazione 		

Valvole di non ritorno

■ **HC13**

Valvola di non ritorno F-F

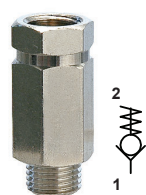


	attacco
HC1300M5	M5
HC130018	G1/8
HC130014	G1/4
HC130038	G3/8
HC130012	G1/2

Su richiesta guarnizioni per alta temperatura

■ **HC14**

Valvola di non ritorno F-M



	attacco
HC140018	G1/8
HC140014	G1/4

Su richiesta guarnizioni per alta temperatura

■ **HC15**

Valvola di non ritorno con attacchi automatici per tubo



	Ø
HC150004	4
HC150006	6
HC150008	8

■ **HC17**

Valvola di non ritorno attacco filettato



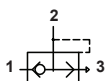
	Ø	attacco
HC170418	4	G1/8
HC170618	6	G1/8
HC170818	8	G1/8
HC170614	6	G1/4
HC170814	8	G1/4
HC171038	10	G3/8
HC171238	12	G3/8
HC171012	10	G1/2
HC171212	12	G1/2

Valvole a scarico rapido

■ HC06

Valvola a scarico rapido

portata a 6 bar (NI/min)



	attacco	1→2	2→3
HC0600M5	M5	220	300
HC060018	G1/8	680	1100
HC060014	G1/4	1200	2100
HC060038	G3/8	2300	4800
HC060012	G1/2	3400	6100
HC060034	G3/4	3200	8750
HC060001	G1	2900	10.750

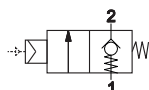
Valvola di blocco

Miniregolatore di pressione 0 ÷ 8 bar

■ HC34



	M	F	portata a 6 bar (NI/min)
HC3418M5	G1/8	M5	400
HC3414M5	G1/4	M5	850
HC343818	G3/8	G1/8	1250



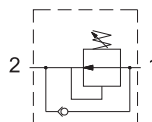
HB40 anello singolo



■ HC35



	attacco	portata a 6 bar (NI/min)
HC350018	G1/8	580
HC350014	G1/4	750



HB40 anello singolo



CARATTERISTICHE

Temperatura

-25 ÷ 90 °C

0 ÷ 60 °C (tecnopolimero HC11-12)

Fluido

aria compressa, vuoto

Pressione Max

15 bar

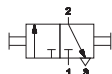
Pressione di lavoro

0 ÷ 10 bar

Valvole manuali di linea

■ HC05

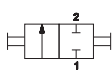
Valvola a corsoio



	attacco
HC0500M5	M5
HC050018	G1/8
HC050014	G1/4
HC050038	G3/8
HC050012	G1/2
HC050034	G3/4

■ HC07

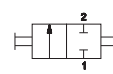
Rubinetto a sfera F-F



	attacco
HC070018	G1/8
HC070014	G1/4
HC070038	G3/8
HC070012	G1/2
HC070034	G3/4

■ HC08

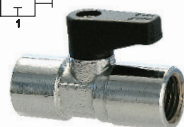
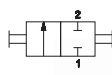
Rubinetto a sfera M-F



	attacco
HC080018	G1/8
HC080014	G1/4
HC080038	G3/8
HC080012	G1/2
HC080034	G3/4

■ HC09

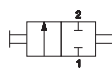
Mini rubinetto a sfera F-F con maniglia nera



	attacco
HC090018	G1/8
HC090014	G1/4

■ HC10

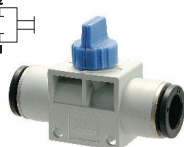
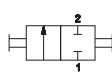
Mini rubinetto a sfera M-F con maniglia nera



	attacco
HC100018	G1/8
HC100014	G1/4

■ HC11

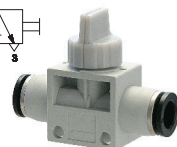
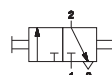
Mini-valvola manuale 2/2



	Ø
HC110606	6
HC110808	8
HC111010	10
HC111212	12

■ HC12

Mini-valvola manuale 3/2



	Ø
HC120606	6
HC120808	8
HC121010	10
HC121212	12

Silenziatori

■ HC51

Silenziatore piatto bronzo sinterizzato



	attacco
HC5100M5	M5
HC510018	G1/8
HC510014	G1/4
HC510038	G3/8
HC510012	G1/2
HC510034	G3/4
HC510001	G1
HC510112	G1 1/2

■ HC52

Silenziatore a tronco di cono bronzo sinterizzato



	attacco
HC5200M5	M5
HC520018	G1/8
HC520014	G1/4
HC520038	G3/8
HC520012	G1/2
HC520034	G3/4
HC520001	G1

■ HC53

Silenziatore a tronco di cono bronzo sinterizzato testa quadrata



	attacco
HC5300M5	M5
HC530018	G1/8
HC530014	G1/4
HC530038	G3/8
HC530012	G1/2
HC530034	G3/4
HC530001	G1

■ HC54

Regolatore di scarico silenziato fine



	attacco
HC5400M5	M5
HC540018	G1/8
HC540014	G1/4
HC540038	G3/8
HC540012	G1/2
HC540034	G3/4
HC540001	G1

■ HC55

Regolatore di scarico silenziato



	attacco
HC5500M5	M5
HC550018	G1/8
HC550014	G1/4
HC550038	G3/8
HC550012	G1/2
HC550034	G3/4
HC550001	G1

■ HC56

Silenziatore dinamico in tecnopolimero



	attacco
HC560018	G1/8
HC560014	G1/4
HC560038	G3/8
HC560012	G1/2
HC560034	G3/4
HC560001	G1

■ HC57

Silenziatore plastica polietilene



	attacco
HC5700M5	M5
HC570018	G1/8
HC570014	G1/4
HC570038	G3/8
HC570012	G1/2
HC570034	G3/4
HC570001	G1

■ HC58

Silenziatore in tecnopolimero



	attacco
HC580018	G1/8
HC580014	G1/4
HC580038	G3/8
HC580012	G1/2
HC580034	G3/4
HC580001	G1

■ HC59

Silenziatore a cupola con filo in acciaio



	attacco
HC5900M5	M5
HC590018	G1/8
HC590014	G1/4
HC590038	G3/8
HC590012	G1/2
HC590034	G3/4
HC590001	G1

■ HC60

Silenziatore a tronco di cono con esagono nipplo



	attacco
HC6000M5	M5
HC600018	G1/8
HC600014	G1/4
HC600038	G3/8
HC600012	G1/2
HC600034	G3/4
HC600001	G1
HC600112	G1 1/2

■ HC61

Silenziatore a scomparsa



	attacco
HC6100M5	M5
HC610018	G1/8
HC610014	G1/4
HC610038	G3/8
HC610012	G1/2
HC610034	G3/4
HC610001	G1