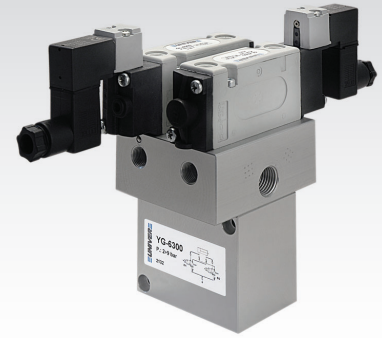
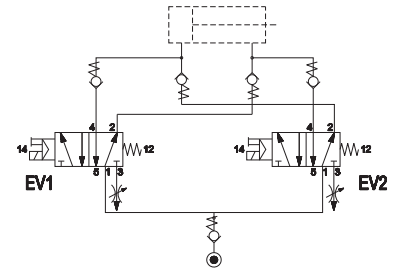
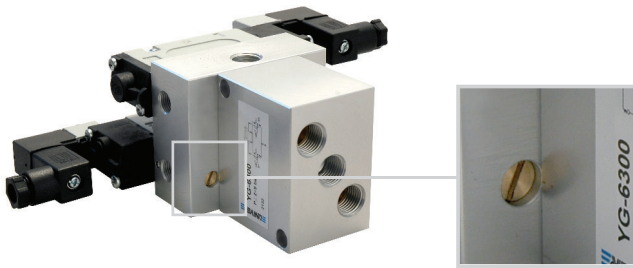


CARATTERISTICHE

| | |
|-------------------------|--|
| Temperatura ambiente | -20 ÷ +50 °C |
| Fluido | aria filtrata 50 µm, con o senza lubrificazione |
| Pressione | 1,5 ÷ 9 bar |
| Conessioni | G1/4 |
| Regolatori di velocità | incorporati |
| Funzione | consente l'arresto del cilindro con buona precisione di ripetibilità della posizione |
| Elettrovalvole | serie GL |
| Sistema di commutazione | sistema spola |
| Elettropilota/Bobina | serie A/U05 |
| Tensione | 24 V DC - 12 V DC - 24 V AC - 110 V AC - 230 V AC (solo versione con connessione elettrica esterna) |
| Assorbimento | U05 = 2 W (DC) 2,3 VA (AC) |
| Comando manuale | a pulsante incassato 1 posizione |



■ Regolatori di velocità incorporati



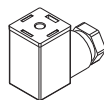
Per maggiori informazioni rivolgersi al nostro Ufficio Commerciale

DD- ...

AM-5109



- DD-040 24 V AC
- DD-041 12 V DC
- DD-051 24 V DC
- DD-060 110 V AC
- DD-070 230 V AC



Bobina U05 lato 15 mm Faston

Connettore 15 mm