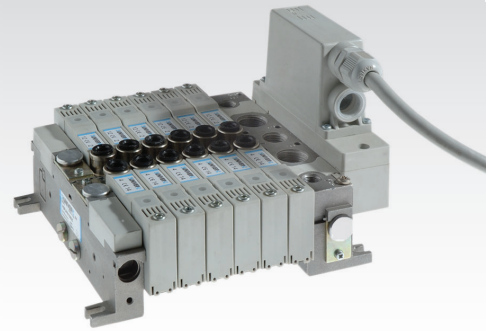


CARACTERISTIQUES

Température ambiante	-5 ÷ +50 °C (PSC-PSP), -15 ÷ +50 °C (PSR)
Fluide	air filtré 10 µm, avec ou sans lubrification
Système de commutation	système à tiroir
Pression max	9 bar (commande électrique), 10 bar (commande pneumatique)
Diamètre nominal (mm)	6
Débit nominal (NI/min)	selon typologie de raccord (voir le tableau)*
Connexions	tube Ø 4, 6, 8
Corps de vanne	zamak
Joints	NBR
Tiroir	aluminium
Électropilote/Bobine	série B/U04
Consommation électrique	1,35 W
Tension	24 V DC (12 V DC sur demande)
Classe de protection	IP65
Commande manuelle	bouton rentré - 1 position (PSC), impulsion à vis 1-2 positions (PSP)



Version ATEX disponible sur demande
CE Ex II 2Gc IICT5 II 2Dc T100°C

*	Ø4	Ø6	Ø8
Raccord droit	200	510	830
Raccord en L	140	370	700

CLE DE CODIFICATION

P	S	C	2	6	0	2	4	
1	2	3	4	5	6			

1 Série	2 Type	3 Commande 14	4 Retour 12
PSC = Fils séparés PSP = Enfichable PSR = Pneumatique	2 = 5/2 3 = 5/3 c.f. 4 = 5/3 c.o. 5 = 5/3 c.p. 6 = 3/2+3/2 NC-NC 7 = 3/2+3/2 NC-NO 8 = 3/2+3/2 NO-NO	2 = Pneumatique amplifiée 6 = Électrique amplifiée	0 = Ressort pneumatique 1 = Ressort mécanique 2 = Pneumatique amplifié 3 = Pneumatique non amplifié 6 = Électrique amplifié 7 = Électrique non amplifié

5 Tension et bobine	6 Option ATEX
Seulement pour série PSC et PSP, bobines montées avec led de série 24 = 24 V (standard) 12 = 12 V (sur demande)	X = Atex (disponible sur demande) Pour les types et versions, consulter le catalogue ATEX

c.f. = centres fermés c.o. = centres ouverts c.p. = centres en pression

PSC Impulsion électrique - Connexion électrique avec fils séparés

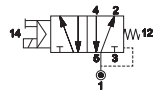
■ Impulsion simple

■ Impulsion double

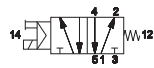
	PSC26024		PSC26124
	PSC26624		PSC66624
	PSC36624		PSC76624
	PSC46624		PSC86624
	PSC56624		

PSP Impulsion électrique - Connexion électrique intégrée enfichable

■ Impulsion simple

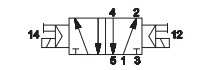
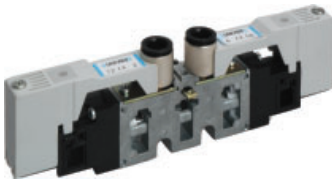


PSP26024

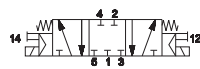


PSP26124

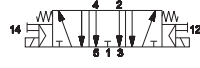
■ Impulsion double



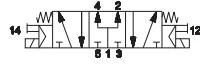
PSP26624



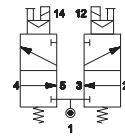
PSP36624



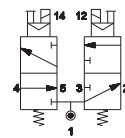
PSP46624



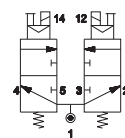
PSP56624



PSP66624



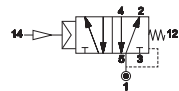
PSP76624



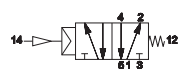
PSP86624

PSR Impulsion pneumatique - à commande pneumatique

■ Impulsion simple

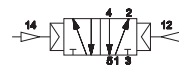


PSR220



PSR221

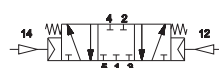
■ Impulsion double



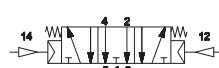
PSR222



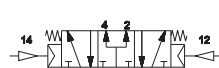
PSR223



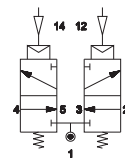
PSR322



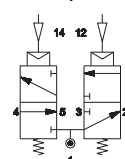
PSR422



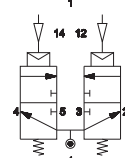
PSR522



PSR622



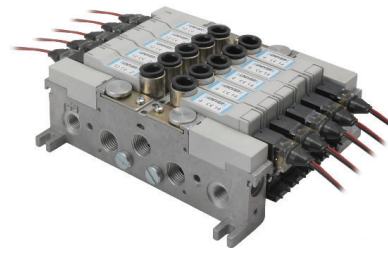
PSR722



PSR822

PSC Manifold avec connexion électrique simple

- Avec plaque d'entrée 26 mm et plaque de fermeture 14,5 mm avec guide DIN (EN50022)
- Avec plaque d'entrée et de fermeture 14,5 mm



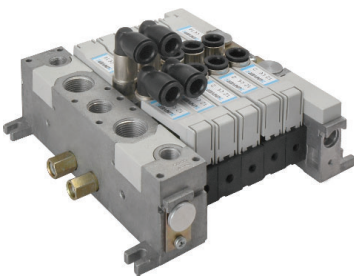
PSP Manifold avec connexion multipolaire

- Avec plaque d'entrée 26 mm et plaque de fermeture 14,5 mm avec connecteur multipolaire
- Avec plaque d'entrée 26 mm et plaque de fermeture 14,5 mm avec connecteur multipolaire et plaque intermédiaire

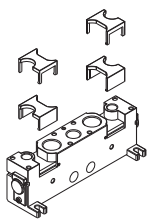


PSR Manifold à commande pneumatique

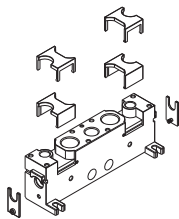
- Avec plaque d'entrée 26 mm et plaque de fermeture 14,5 mm



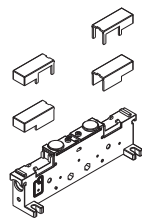
PS14100 PS14200 PS15000 PS15100 PS15200 PS15300*



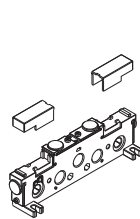
plaque d'entrée 26 mm
alimentation interne du
pilote



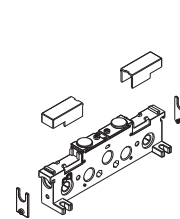
plaque d'entrée 26 mm
alimentation externe du
pilote



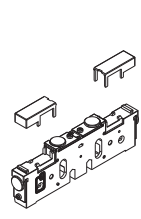
plaque de fermeture



plaque d'entrée 14,5 mm
alimentation interne du
pilote

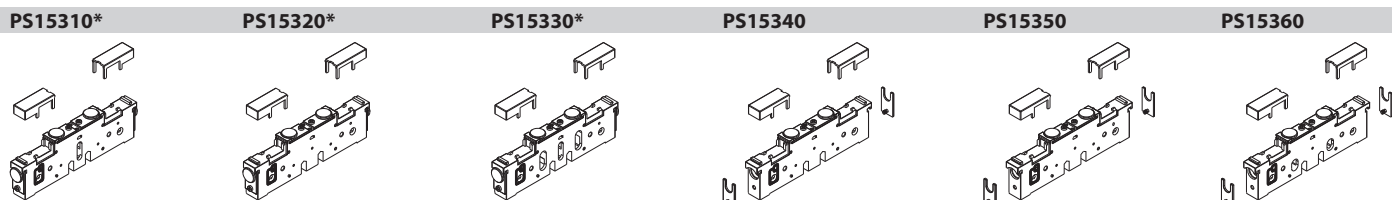


plaque d'entrée 14,5 mm
alimentation externe du
pilote



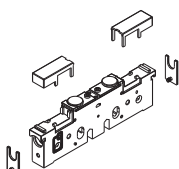
plaque intermédiaire
14,5 mm, alimentation
fermée, échappements
ouverts

3



plaque intermédiaire 14,5 mm, alimentation ouverte, échappements fermés	plaque intermédiaire 14,5 mm fermée	plaque intermédiaire 14,5 mm ouverte	plaque de alimentation intermédiaire avec échappements fermés et alimentation interne du pilote	plaque de alimentation intermédiaire avec échappements fermés et alimentation externe du pilote	plaque de alimentation intermédiaire avec échappements ouverts et alimentation interne du pilote
---	-------------------------------------	--------------------------------------	---	---	--

PS15370

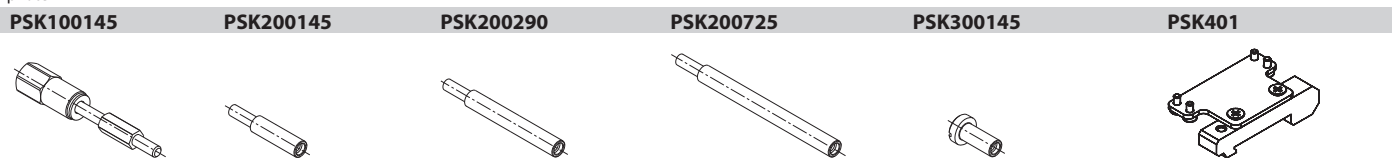


plaque de alimentation intermédiaire avec échappements ouverts et alimentation externe du pilote

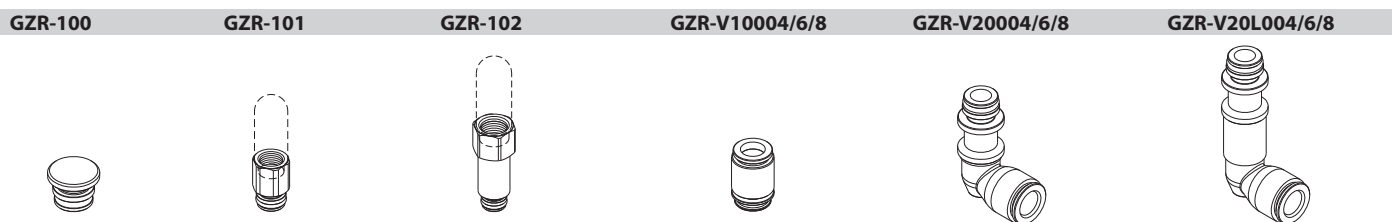
* = Pour plaque intermédiaire avec trous d'alimentation du pilote fermés , rajouter le suffixe 1 à la référence de l'article. La plaque intermédiaire occupe une place de vanne. Il faut le considérer pour commander correctement les tirants modulaires.

Les électrovannes sont alimentées à l'aide de plaques de fermeture pour l'alimentation interne ainsi que pour celle externe. En cas que deux pressions de travail différentes soient appliquées aux plaques de fermeture, il y a la possibilité d'alimenter tous les pilotes avec une pression seulement (normalement la plus élevée) ou d'alimenter les pilotes de chaque groupe de vannes avec la pression de travail du group correspondant.

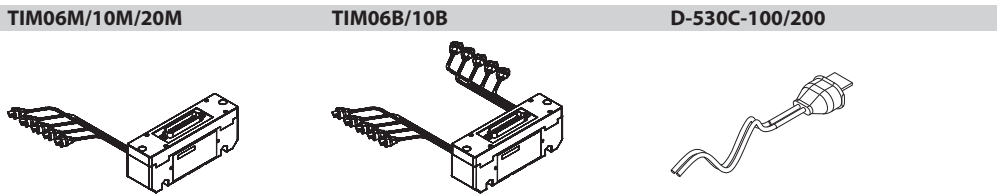
Cela est possible en choisissant la plaque de fermeture appropriée. Le même principe s'applique aussi en présence de plus de 2 pressions: dans ce cas il sera nécessaire d'utiliser des plaques d'alimentation intermédiaires associées avec des plaques de séparation.



tirant avec embout hexagonal	tirant modulaire L1 = 14,5 mm pour place	tirant modulaire L2 = 29 mm pour 2 places	tirant modulaire L5 = 72,5 mm pour 5 places	contre tirant	plaque de fixation pour raccordement rail DIN , avec vis
------------------------------	--	---	---	---------------	--

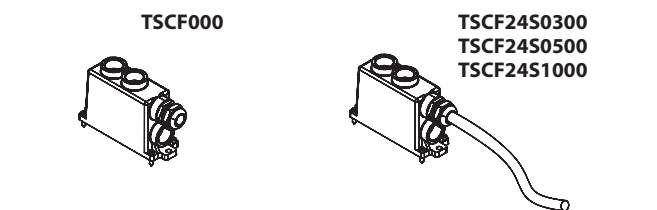


Bouchon d'obturation	G1/8 Réduction du logement raccord-adaptateur taraudé pour montage pour silencieux	G1/4 Réduction du logement raccord-adaptateur taraudé pour montage pour silencieux	raccord droit GZR-V10004 tube: 4 mm GZR-V10006 tube: 6 mm GZR-V10008 tube: 8 mm	raccord en L bas GZR-V20004 tube: 4 mm GZR-V20006 tube: 6 mm GZR-V20008 tube: 8 mm	raccord en L haut GZR-V20L004 tube: 4 mm GZR-V20L006 tube: 6 mm GZR-V20L008 tube: 8 mm
----------------------	--	--	--	---	---



connecteur mâle 25 pôles, précâblé pour vannes monostables (M) TIM06M (Max 6M) TIM10M (Max 10M) TIM20M (Max 20M)	connecteur mâle 25 pôles, précâblé pour vannes bistables (B) TIM06B (Max 6B) TIM10B (Max 10B)	connecteur miniaturisé lâche bipolaire: fils nus étamés avec protection D-530C-100 (longueur conducteur 1000 mm) D-530C-200 (longueur conducteur 2000 mm)
---	---	---

Connexions électriques



connecteur femelle D-sub 25 pôles sans câble	connecteur lâche femelle D-sub selon norme CEI 20-22 O.R. Précâblé pour 24 bobines (3-5-10 m de longueur) vis de fixation M3x12
--	---