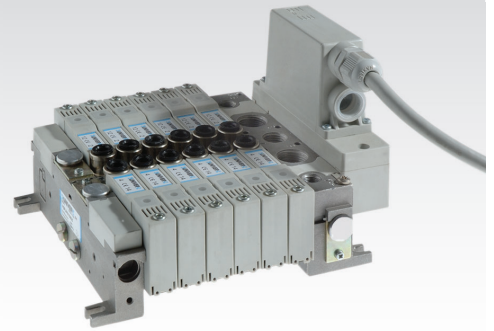


MERKMALE

Umgebungstemperatur	-5 ÷ +50 °C (PSC-PSP), -15 ÷ +50 °C (PSR)
Betriebsmedium	gefilterte Druckluft 10 µm, mit oder ohne Schmierung
Schaltsystem	Schiebersystem
Max. Druck	9 bar (elektrische Betätigung), 10 bar (pneumatische Betätigung)
Nenn Durchmesser (mm)	6
Nenn durchfluss (NI/min)	in Abhängigkeit von den Verschraubungsarten (siehe Tabelle)*
Anschlüsse	Schlauch Ø 4, 6, 8
Ventilgehäuse	Zamak
Dichtungen	NBR
Schieber	Aluminium
Pilotventil/Spule	Serie B/U04
Spannung	24 V DC (auf Anfrage 12 V DC)
Stromaufnahme	1,35 W
Schutzart	IP65
Handbetätigung	versenkter Druckknopf 1 Stell. (PSC), mit Schraube (Impuls) 1-2 Stell. (PSP)



ATEX Version auf Anfrage
CE Ex II 2Gc IICT5 II 2Dc T100°C

*	Ø4	Ø6	Ø8
gerade Verschraubung	200	510	830
Winkelverschraubung	140	370	700

TYPENSCHLÜSSEL

P	S	C	2	6	0	2	4	
1	2	3	4	5	6			

1 Serie	2 Typ	3 Ansteuerung 14	4 Rückstellung 12
PSC = getrennte Drähte PSP = Plug-in PSR = pneumatisch	2 = 5/2 3 = 5/3 M.g. 4 = 5/3 M.o. 5 = 5/3 M.D. 6 = 3/2+3/2 NC-NC 7 = 3/2+3/2 NC-NO 8 = 3/2+3/2 NO-NO	2 = pneumatisch verstärkt 6 = elektrisch verstärkt	0 = pneumatische Feder 1 = mechanische Feder 2 = pneumatische Betätigung verstärkt 3 = pneumatische Betätigung nicht verstärkt 6 = elektrische Betätigung verstärkt 7 = elektrische Betätigung nicht verstärkt

5 Spannung und Spulen	6 Variante ATEX
nur bei Serie PSC und PSP: Spulen mit serienmäßig geliefertem Led: 24 = 24 V (Standard) 12 = 12 V (auf Anfrage)	X = Atex Option für Typ und Ausführungen, Katalog Atex befragen

M.g. = Mittelstellung geschlossen M.o. = Mittelstellung offen M.D. = Mittelstellung unter Druck

PSC Elektrischer Impuls - Elektrische Verbindung mit getrennten Drähten

■ Einseitiger Impuls

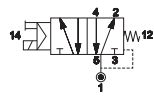
	PSC26024
	PSC26124

■ Beidseitiger Impuls

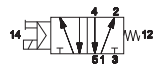
	PSC26624		PSC66624
	PSC36624		PSC76624
	PSC46624		PSC86624
	PSC56624		

PSP Elektrischer Impuls - Integrierte elektrische Verbindung Plug-in

Einseitiger Impuls

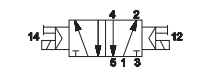
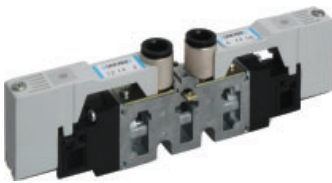


PSP26024

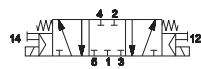


PSP26124

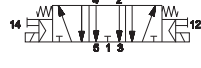
Beidseitiger Impuls



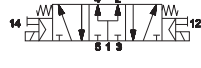
PSP26624



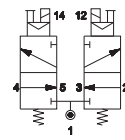
PSP36624



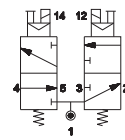
PSP46624



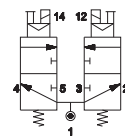
PSP56624



PSP66624



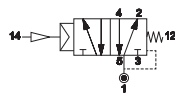
PSP76624



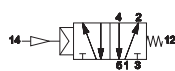
PSP86624

PSR Pneumatischer Impuls - Pneumatische Betätigung

Einseitiger Impuls

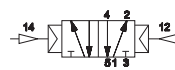


PSR220

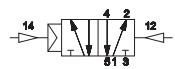


PSR221

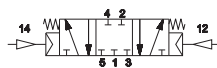
Beidseitiger Impuls



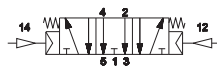
PSR222



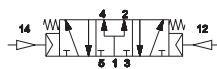
PSR223



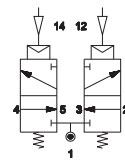
PSR322



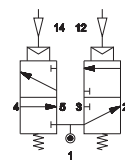
PSR422



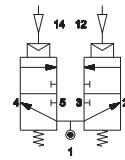
PSR522



PSR622



PSR722



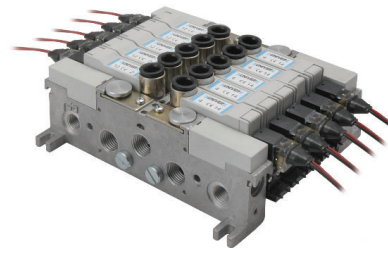
PSR822

PSC Ventilinsel mit elektrischer Einzelverbindung

- mit Eintrittsplatte 26 mm und Endplatte 14,5 mm mit DIN-Hutschiene (EN 50022)



- mit Eintritts- und Endplatte 14,5 mm

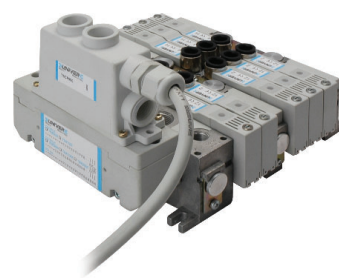


PSP Ventilinsel mit Multipol-Verbindung

- mit Eintrittsplatte 26 mm und Endplatte 14,5 mm mit Multipol-Steckverbinder

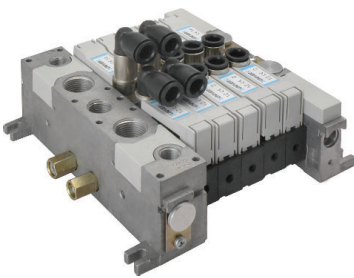


- mit Eintrittsplatte 26 mm und Endplatte 14,5 mm mit Multipol-Steckverbinder und Zwischenplatte



PSR Ventilinsel mit pneumatischer Betätigung

- mit Eintrittsplatte 26 mm und Endplatte 14,5 mm



PS14100

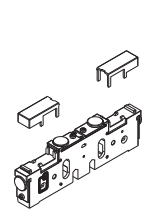
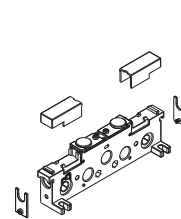
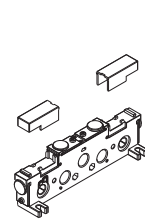
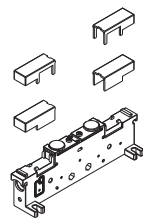
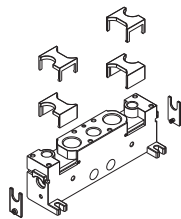
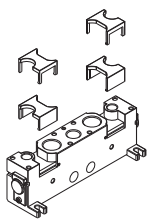
PS14200

PS15000

PS15100

PS15200

PS15300*



Eintrittsplatte
26 mm interne Versorgung
des Pilotventils

Eintrittsplatte
26 mm externe Versorgung
des Pilotventils

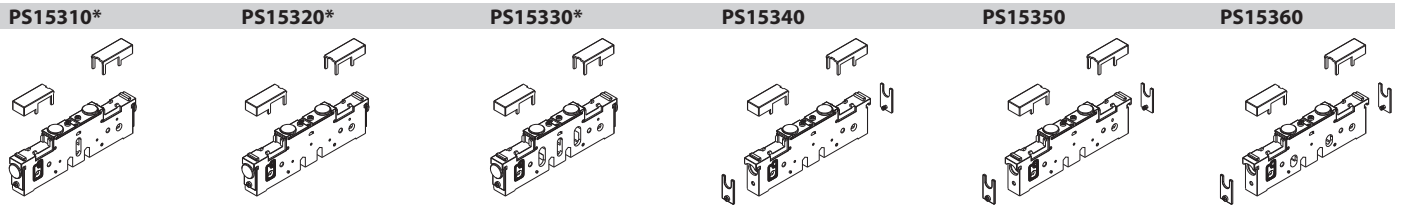
Endplatte

Eintrittsplatte
14,5 mm interne Versorgung
des Pilotventils

Eintrittsplatte
14,5 mm externe Versorgung
des Pilotventils

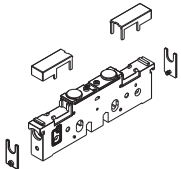
Zwischenplatte
14,5 mm Versorgung
geschlossen, Entlüftungen
offen

3



PS15310* Zwischenplatte 14,5 mm Versorgung offen, Entlüftungen geschlossen	PS15320* Zwischenplatte 14,5 mm Versorgung und Entlüftungen geschlossen	PS15330* Zwischenplatte 14,5 mm Versorgung und Entlüftungen offen	PS15340 Versorgungs-Zwischenplatte mit Entlüftungen geschlossen und interner Versorgung des Pilotventils	PS15350 Versorgungs-Zwischenplatte mit Entlüftungen geschlossen und externer Versorgung des Pilotventils	PS15360 Versorgungs-Zwischenplatte mit Entlüftungen offen und interner Versorgung des Pilotventils
--	--	---	---	---	---

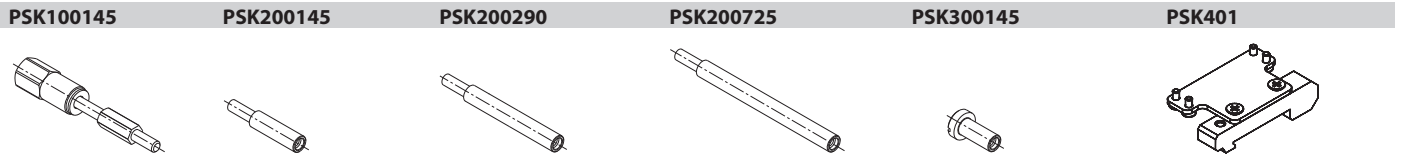
PS15370



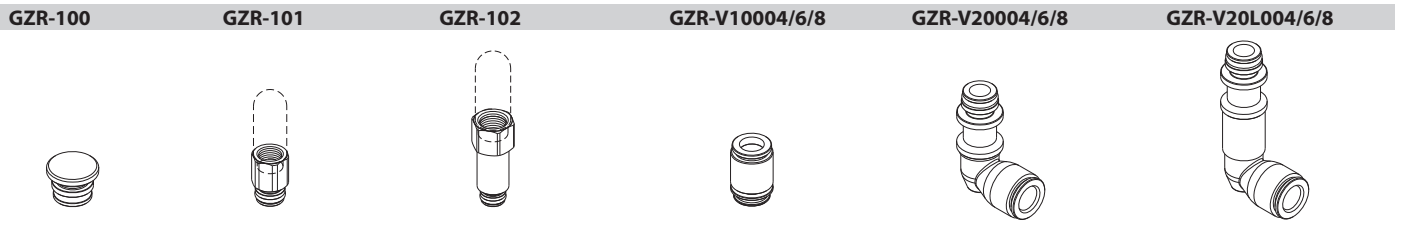
Versorgungs-Zwischenplatte
mit Entlüftungen offen und
externer Versorgung des
Pilotventils

* = für Zwischenplatte mit geschlossenen Pilotventil-Versorgungsbohrungen, die Artikelnummer mit einer "1" ergänzen
Die Zwischenplatte belegt einen Ventilplatz; dies bitte bei Bestellung der Zugstangen berücksichtigen.

Die Pilotventile werden sowohl bei interner als auch externer Versorgung über die Endplatten versorgt.
Sollten die Endplatten mit zwei unterschiedlichen Betriebsdrücken beaufschlagt sein, ist es möglich, alle Pilotventile mit einem der beiden Drücke (im allgemeinen mit dem höheren) oder die Pilotventile jeder Ventilgruppe mit dem Betriebsdruck letzterer zu beaufschlagen.
Ausschlaggebend hierzu ist die Wahl der korrekten Trennplatte.
Dasselbe gilt, wenn mehr als zwei Druckbereiche existieren. In diesem Fall müssen Versorgungs-Zwischenplatten mit den passenden Trennplatten gekoppelt werden.

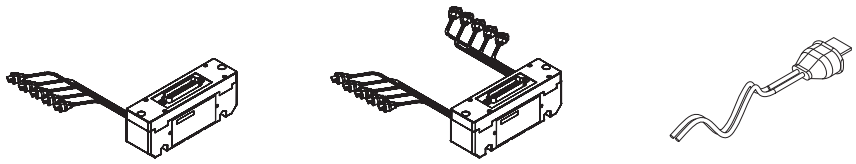


PSK100145 Zugstangen mit sechseckigen Enden	PSK200145 Modulzugstangen L1=14,5 mm pro Platz	PSK200290 Modulzugstangen L2=29 mm für 2 Plätze	PSK200725 Modulzugstangen L5=72,5 mm für 5 Plätze	PSK300145 Gegenzugstangen	PSK401 Befestigungsplatte für Verbindung der DIN-Hutschiene, mit Schrauben
--	---	--	--	-------------------------------------	--



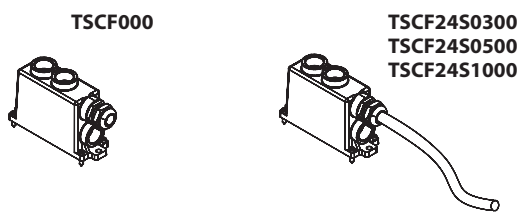
GZR-100 Verschlussstopfen	GZR-101 G1/8 Reduziernippel für Verschraubungssitz. Gasgewinde für Schalldämpfereinbau	GZR-102 G1/4 Reduziernippel für Verschraubungssitz. Gasgewinde für Schalldämpfereinbau	GZR-V10004/6/8 gerade Verschraubung GZR-V10004 Schlauch: 4 mm GZR-V10006 Schlauch: 6 mm GZR-V10008 Schlauch: 8 mm	GZR-V20004/6/8 niedrige Winkelverschraubung GZR-V20004 Schlauch: 4 mm GZR-V20006 Schlauch: 6 mm GZR-V20008 Schlauch: 8 mm	GZR-V20L004/6/8 hohe Winkelverschraubung GZR-V20L004 Schlauch: 4 mm GZR-V20L006 Schlauch: 6 mm GZR-V20L008 Schlauch: 8 mm
-------------------------------------	--	--	--	--	--

TIM06M/10M/20M TIM06B/10B D-530C-100/200



Steckverbinder Stiftleiste 25-polig verkabelt für monostabile Ventile (M) TIM06M (Max 6M) TIM10M (Max 10M) TIM20M (Max 20M)	Steckverbinder Stiftleiste 25-polig verkabelt für bistabile Ventile (B) TIM06B (Max 6B) TIM10B (Max 10B)	fliegender Miniatur-Steckverbinder zweipolig: abisiolierte und verzinnete Drähte mit Schutzkappe D-530C-100 (Drahtlänge 1000 mm) D-530C-200 (Drahtlänge 2000 mm)
--	---	---

Elektrische Verbindungen



Steckerhülse Typ D-sub 25-polig ohne Kabel	Fliegende Steckerhülse Typ D-sub nach Normen CEI 20-22 O.R. II vorverkabelt für 24 Spulen Befestigungsschrauben M3 x 12 Kabel 3-5-10 m
---	---