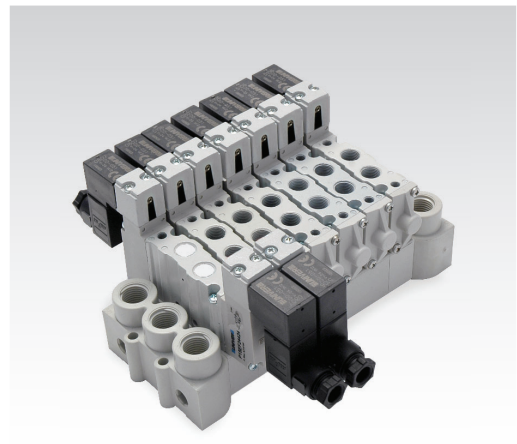


CARACTERÍSTICAS

Temperatura ambiente	-5 ÷ 50 °C
Fluido	ar filtrado 10 µm, com ou sem lubrificação
Sistema de permutação	spool
Pressão Máx	9 bar
Conexões	G1/8
Fluxo nominal (NI/min)	800 (5/2) 720 (5/3) 720 (3/2+3/2)
Corpo válvula	zamak
Vedações	NBR
Spool	alumínio
Eletropiloto	série A (15 mm)
Bobina	série U05
Voltagem	12 V DC - 24 V DC - 24 V AC - 48 V AC - 110 V AC - 230 V AC
Consumo energético	2 W (DC) 2,3 VA (AC)
Grau de proteção	IP65
Comando manual	impulso com parafuso 1-2 posições



CHAVE DE CODIFICAÇÃO

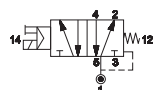
P	1	5	E	F	2	5	5	2	4	
	1		2	3	4	5	6			

<p>1 Série</p> <p>P15EF = Distribuidores COMPACT - corpo rosqueado G1/8 piloto série A (15 mm)</p>	<p>2 Tipo</p> <p>2 = 5/2 3 = 5/3 c.f. 4 = 5/3 c.a. 5 = 5/3 c.p.</p>	<p>3 Comando 14</p> <p>5 = Elétrico amplificado 15 mm</p>
<p>4 Retorno 12</p> <p>0 = Mola pneumomecânica 1 = Mola mecânica 5 = Elétrico amplificado 15 mm</p>	<p>5 Voltagem</p> <p>12 = 12 V DC 48 = 48 V AC 24 = 24 V DC 11 = 110 V AC 34 = 24 V AC 23 = 230 V AC</p>	<p>6 Variação</p> <p>C = Manual 2 posições (a pedido) D = Servo alimentação externa do piloto</p>

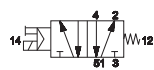
c.f. = centros fechados c.a. = centros abertos c.p. = centros em pressão

Impulso elétrico - Conexões rosqueadas G1/8

■ Impulso simples

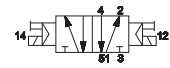
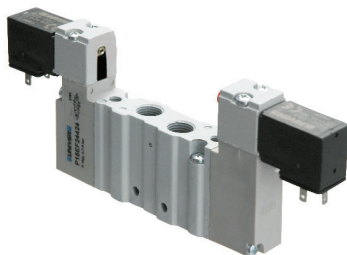


P15EF250**

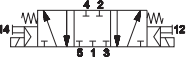


P15EF251**

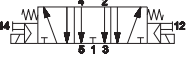
■ Impulso duplo



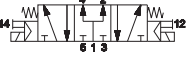
P15EF255**



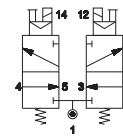
P15EF355**



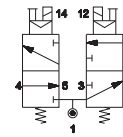
P15EF455**



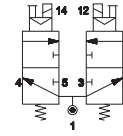
P15EF555**



P15EF655**



P15EF755**



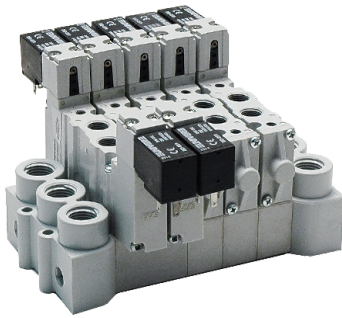
P15EF855**

** = Voltagem 12 V DC - 24 V DC - 24 V AC - 48 V AC - 110 V AC - 230 V AC (Exemplo: P15EF25024)

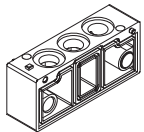
As eletroválvulas são fornecidas com bobina, sem conector

Conexão elétrica com conector externo

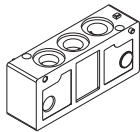
3



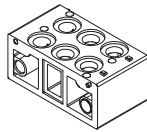
P15SF300 P15SF310 P15SF400 P15SF410 P15SF515 P15SF550 P15SF560



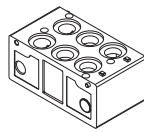
base 1 posição



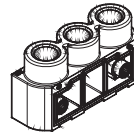
base 1 posição
1-3-5 fechadas



base 2 posições



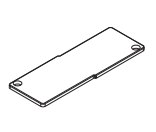
base 2 posições
1-3-5 fechadas



placa de alimentação
direita/esquerda G1/4

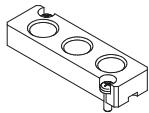


placa separadora
de pressão



placa de fechamento
posição válvula não
utilizada

P15SF570 P15STR01 P15STR02 P15STR05



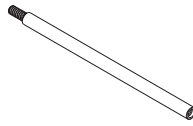
placa de alimentação
intermediária para versão
rosqueada



tirante modular
1 posição válvula



tirante modular
2 posições válvula



tirante modular
5 posições válvula

AZ4-SN004A

n. 100 porcas M4 para tirantes

AZ4-VN0414

n. 100 parafusos M4x14 para tirantes

Placa base pré-montada

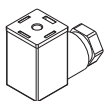


Código N. posições

P15SF499-02	2
P15SF499-03	3
P15SF499-04	4
P15SF499-05	5
P15SF499-06	6
P15SF499-07	7
P15SF499-08	8
P15SF499-09	9
P15SF499-10	10

As placas base pré-montadas incluem juntas e parafusos para montagem das válvulas

Conexões elétricas

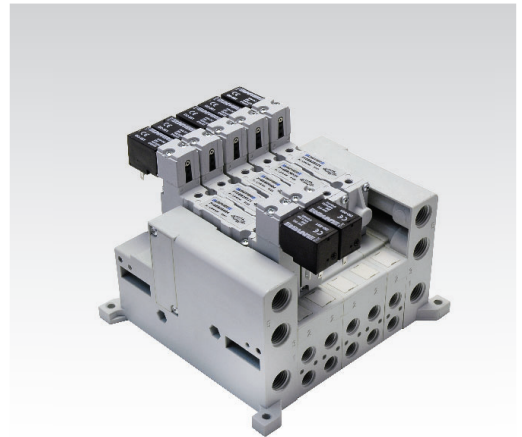


AM-5109

conector 15 mm

CARACTERÍSTICAS

Temperatura ambiente	-5 ÷ 50 °C
Fluido	ar filtrado 10 µm, com ou sem lubrificação
Sistema de permutação	spool
Pressão Máx	9 bar
Conexões	G1/8
Fluxo nominal (NI/min)	800 (5/2) 720 (5/3) 720 (3/2+3/2)
Corpo válvula	zamak
Vedações	NBR
Spool	alumínio
Eletropiloto	série A (15 mm)
Bobina	série U05
Voltagem	12 V DC - 24 V DC - 24 V AC - 48 V AC - 110 V AC - 230 V AC
Consumo energético	2 W (DC) 2,3 VA (AC)
Grau de proteção	IP65
Comando manual	impulso com parafuso 1-2 posições



CHAVE DE CODIFICAÇÃO


P	1	5	E	B	2	5	5	2	4	
	1	2	3	4	5	6				

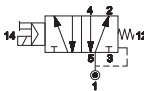
<p>1 Série</p> <p>P15EB = Distribuidores COMPACT para montagem na base piloto série A (15 mm)</p>	<p>2 Tipo</p> <p>2 = 5/2 6 = 3/2+3/2 NC-NC 3 = 5/3 c.f. 7 = 3/2+3/2 NC-NO 4 = 5/3 c.a. 8 = 3/2+3/2 NO-NO 5 = 5/3 c.p.</p>	<p>3 Comando 14</p> <p>5 = Elétrico amplificado 15 mm</p>
<p>4 Retorno 12</p> <p>0 = Mola pneumomecânica 1 = Mola mecânica 5 = Elétrico amplificado 15 mm</p>	<p>5 Voltagem</p> <p>12 = 12 V DC 48 = 48 V AC 24 = 24 V DC 11 = 110 V AC 34 = 24 V AC 23 = 230 V AC</p>	<p>6 Variação</p> <p>C = Manual 2 posições (a pedido) D = Servo alimentação externa do piloto</p>

c.f. = centros fechados c.a. = centros abertos c.p. = centros em pressão

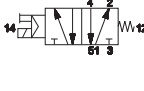
Impulso elétrico - Para base conector 15 mm

■ Impulso simples



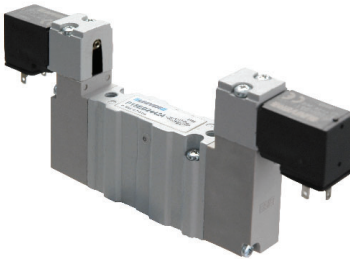


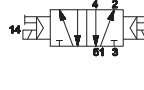
P15EB250**



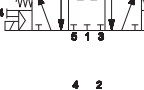
P15EB251**

■ Impulso duplo

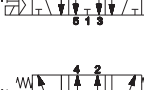





P15EB255**



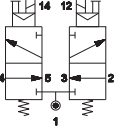
P15EB355**



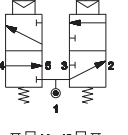
P15EB455**



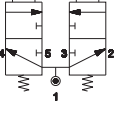
P15EB555**



P15EB655**



P15EB755**



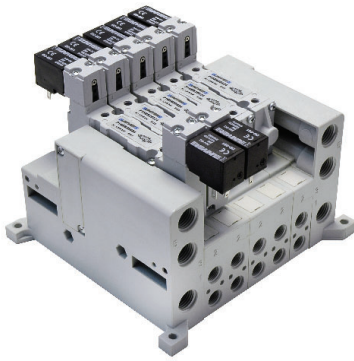
P15EB855**

** = Voltagem 12 V DC - 24 V DC - 24 V AC - 48 V AC - 110 V AC - 230 V AC (Exemplo: P15EB25024)

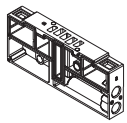
As eletroválvulas são fornecidas com bobina, sem conector

Conexão elétrica com conector externo

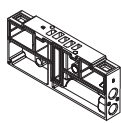
3



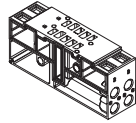
P15SB100 P15SB110 P15SB200 P15SB210 P15SB300 P15SB310 P15SB400



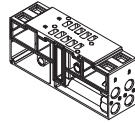
base 1 posição
saídas laterais G1/8



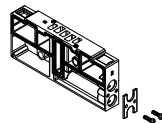
base 1 posição
saídas laterais G1/8
1-3-5 fechadas



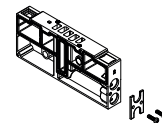
base 2 posições
saídas laterais G1/8



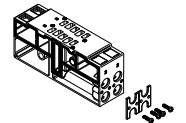
base 2 posições
saídas laterais G1/8
1-3-5 fechadas



base 1 posição
saídas laterais para
conexões automáticas
GZR

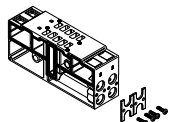


base 1 posição
saídas laterais
conexões automáticas
GZR
1-3-5 fechadas

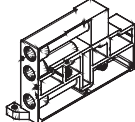


base 2 posições
saídas laterais
conexões automáticas
GZR

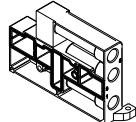
P15SB410 P15SB502 P15SB505 P15SB550 P15SB560 P15SB570



base 2 posições
saídas laterais
conexões automáticas
GZR
1-3-5 fechadas



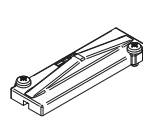
placa de alimentação
G1/4 esquerda



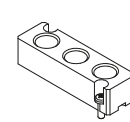
placa de alimentação
G1/4 direita



placa separadora
de pressão



placa de fechamento
posição válvula
não utilizada



placa de alimentação
intermediária para base

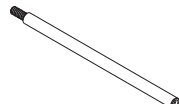
P15STR01 P15STR02 P15STR05 GZR-V10004/06/08



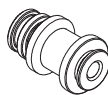
tirante modular
1 posição válvula



tirante modular
2 posições válvula



tirante modular
5 posições válvula



conexão direita
GZR-V10004 = tubo Ø4 mm
GZR-V10006 = tubo Ø6 mm
GZR-V10008 = tubo Ø8 mm

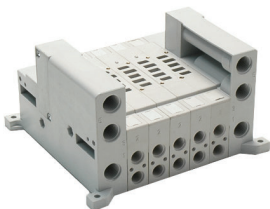
AZ4-SN004A

n. 100 porcas M4 para tirantes

AZ4-VN0414

n. 100 parafusos M4x14 para tirantes

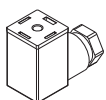
Placa base pré-montada



Código	N. posições
P15SB499-02	2
P15SB499-03	3
P15SB499-04	4
P15SB499-05	5
P15SB499-06	6
P15SB499-07	7
P15SB499-08	8
P15SB499-09	9
P15SB499-10	10

As placas base pré-montadas incluem parafusos para montagem das válvulas

Conexões elétricas



AM-5109

conector 15 mm