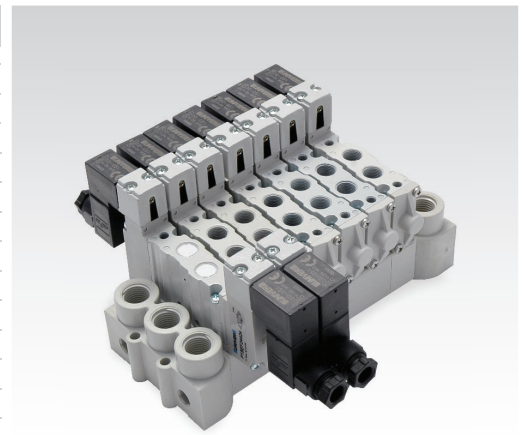


CHARAKTERYSTYKA

Temperatura otoczenia	-5 ÷ 50 °C		
Medium	przefiltrowane powietrze 10 µm, olejone lub nieolejone		
Konstrukcja	suwakowa		
Ciśnienie Max	9 bar		
Przylącze	G1/8		
Przepływ nominalny (NI/min)	800 (5/2)	720 (5/3)	720 (3/2+3/2)
Korpus zaworu	znal		
Uszczelnienia	NBR		
Suwak	aluminium		
Elektropilot	seria A (15 mm)		
Cewka	seria U05		
Napięcie	12 VDC - 24 VDC - 24 VAC - 48 VAC - 110 VAC - 230 VAC		
Pobór mocy	2 W (DC) 2,3 VA (AC)		
Stopień ochrony	IP65		
Przesterowanie ręczne	monostabilne lub bistabilne pod śrubokręt		



KODYFIKACJA

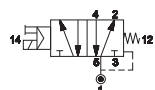
P	1	5	E	F	2	5	5	2	4	
	1		2	3	4	5	6			

1 Seria P15EF = Zawory COMPACT - indywidualne z gw. G1/8 pilota seria A (15 mm)	2 Typ 2 = 5/2 3 = 5/3 c.c. 4 = 5/3 o.c. 5 = 5/3 p.c.	3 Sterowanie (14) 5 = Elektryczne wzmacnione 15 mm
4 Powrót (12) 0 = Sprężyna pneumo-mechaniczna 1 = Sprężyna mechaniczna 5 = Elektryczny wzmacniony 15 mm	5 Napięcie 12 = 12 V DC 48 = 48 V AC 24 = 24 V DC 11 = 110 V AC 34 = 24 V AC 23 = 230 V AC	6 Wariant C = Bistabilny pod śrubokręt (na zapytanie) D = Zewnętrzne zasilanie pilota

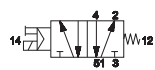
W położeniu środkowym: c.c. = zamknięte o.c. = odpowietrzone p.c. = pod ciśnieniem

Impuls elektryczny - Porty z gwintem G1/8

Jednostronny impuls



P15EF250**

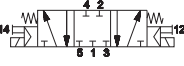


P15EF251**

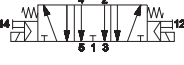
Dwustronny impuls



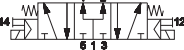
P15EF255**



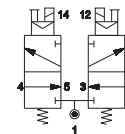
P15EF355**



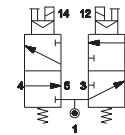
P15EF455**



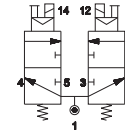
P15EF555**



P15EF655**



P15EF755**



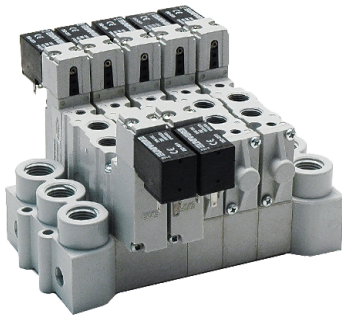
P15EF855**

** = Napięcie 12 VDC - 24 VDC - 24 VAC - 48 VAC - 110 VAC - 230 VAC (Przykład: P15EF25024)

Elektrozawory są dostarczane w komplecie z cewką, wtyczka zamawiana oddzielnie

Przyłącze elektryczne z wtyczkami zewnętrznymi

3



P15SF300	P15SF310	P15SF400	P15SF410	P15SF515	P15SF550	P15SF560

podstawa 1 zaworowa	podstawa 1 zaworowa 1-3-5 zamknięte	podstawa 2 zaworowa	podstawa 2 zaworowa 1-3-5 zamknięte	plyta zasilająca prawa/lewa G1/4	separator ciśnienia	zaślepka
---------------------	--	---------------------	--	-------------------------------------	---------------------	----------

P15SF570	P15STR01	P15STR02	P15STR05
----------	----------	----------	----------



plyta zasilająca pośrednia dla wersji gwintowanej	łącznik gwintowany 1 zaworowy	łącznik gwintowany 2 zaworowy	łącznik gwintowany 5 zaworowy
---	----------------------------------	----------------------------------	----------------------------------

AZ4-SN004A
Nakrętka M4 do łączników
(100 szt./op.)

AZ4-VN0414
Śruba M4x14 do łączników
(100 szt./op.)

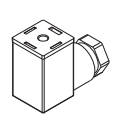
Wyspy zaworowe dostarczamy gotowe do montażu



Kod	N. pozycji
P15SF499-02	2
P15SF499-03	3
P15SF499-04	4
P15SF499-05	5
P15SF499-06	6
P15SF499-07	7
P15SF499-08	8
P15SF499-09	9
P15SF499-10	10

W komplecie znajdują się uszczelnienia oraz śruby montażowe zaworów

Połączenie elektryczne

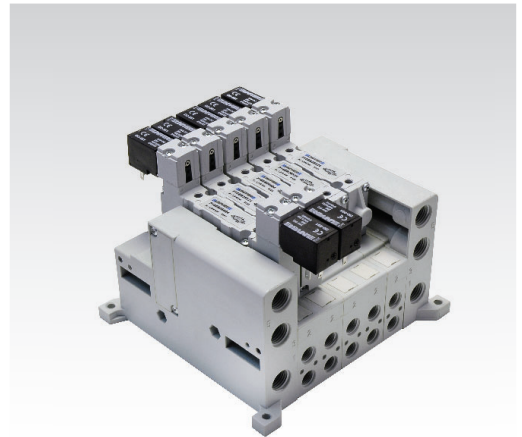


AM-5109

wtyczka 15 mm

CHARAKTERYSTYKA

Temperatura otoczenia	-5 ÷ 50 °C		
Medium	przefiltrowane powietrze 10 µm, olejone lub nieolejone		
Konstrukcja	suwakowa		
Ciśnienie Max	9 bar		
Przyłącze	G1/8		
Przepływ nominalny (NI/min)	800 (5/2)	720 (5/3)	720 (3/2+3/2)
Korpus zaworu	znal		
Uszczelnienia	NBR		
Suwak	aluminium		
Elektropilot	seria A (15 mm)		
Cewka	seria U05		
Napięcie	12 VDC - 24 VDC - 24 VAC - 48 VAC - 110 VAC - 230 VAC		
Pobór mocy	2 W (DC) 2,3 VA (AC)		
Stopień ochrony	IP65		
Przesterowanie ręczne	monostabilne lub bistabilne pod śrubokręt		



KODYFIKACJA

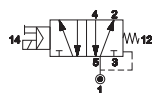
P	1	5	E	B	2	5	5	2	4	
	1		2	3	4	5	6			

1 Seria	2 Typ	3 Sterowanie (14)
P15EB = Zawory COMPACT płytowe pilot seria A (15 mm)	2 = 5/2 3 = 5/3 c.c. 4 = 5/3 o.c. 5 = 5/3 p.c.	5 = Elektryczne wzmacnione 15 mm
4 Powrót (12)	5 Napięcie	6 Wariant
0 = Sprężyna pneumo-mechaniczna 1 = Sprężyna mechaniczna 5 = Elektryczny wzmacniony 15 mm	12 = 12 V DC 48 = 48 V AC 24 = 24 V DC 11 = 110 V AC 34 = 24 V AC 23 = 230 V AC	C = Bistabilny pod śrubokręt (na zapytanie) D = Zewnętrzne zasilanie pilota

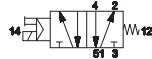
W położeniu środkowym: c.c. = zamknięte o.c. = odpowietrzone p.c. = pod ciśnieniem

Impuls elektryczny - płytowe - wtyczka 15 mm

■ Jednostronny impuls



P15EB250**

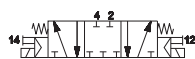


P15EB251**

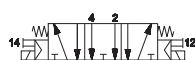
■ Dwustronny impuls



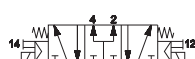
P15EB255**



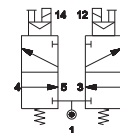
P15EB355**



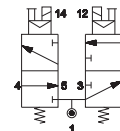
P15EB455**



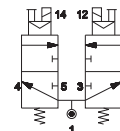
P15EB555**



P15EB655**



P15EB755**



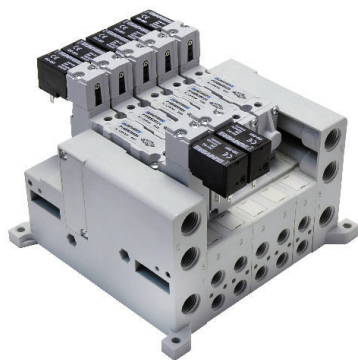
P15EB855**

** = Napięcie 12 VDC - 24 VDC - 24 VAC - 48 VAC - 110 VAC - 230 VAC (Przykład: P15EB25024)

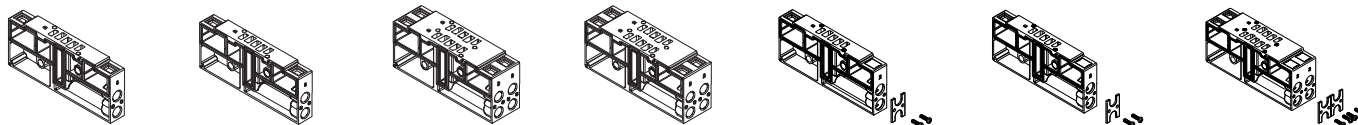
Elektrozawory są dostarczane w komplecie z cewką, wtyczka zamawiana oddzielnie

Przyłącze elektryczne z wtyczkami zewnętrznymi

3

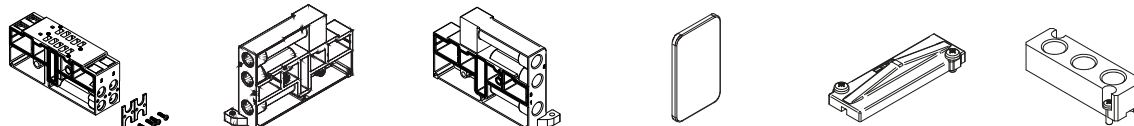


P15SB100 P15SB110 P15SB200 P15SB210 P15SB300 P15SB310 P15SB400



P15SB100: podstawa 1 zaworowa wyjścia boczne G1/8
 P15SB110: podstawa 1 zaworowa wyjścia boczne G1/8 1-3-5 zamknięte
 P15SB200: podstawa 2 zaworowa wyjścia boczne G1/8
 P15SB210: podstawa 2 zaworowa wyjścia boczne G1/8 1-3-5 zamknięte
 P15SB300: podstawa 1 zaworowa wyjścia boczne pod złączki GZR
 P15SB310: podstawa 1 zaworowa wyjścia boczne pod złączki GZR 1-3-5 zamknięte
 P15SB400: podstawa 2 zaworowa wyjścia boczne pod złączki GZR

P15SB410 P15SB502 P15SB505 P15SB550 P15SB560 P15SB570



P15SB410: podstawa 2 zaworowa wyjścia boczne pod złączki GZR 1-3-5 zamknięte
 P15SB502: płyta zasilająca G1/4 lewa
 P15SB505: płyta zasilająca G1/4 prawa
 P15SB550: separator ciśnienia
 P15SB560: zaślepka
 P15SB570: płyta zasilająca pośrednia

P15STR01 P15STR02 P15STR05 GZR-V10004/06/08



P15STR01: łącznik gwintowany 1 zaworowy
 P15STR02: łącznik gwintowany 2 zaworowy
 P15STR05: łącznik gwintowany 5 zaworowy
 GZR-V10004 = przewód Ø4 mm
 GZR-V10006 = przewód Ø6 mm
 GZR-V10008 = przewód Ø8 mm

AZ4-SN004A
Nakrętka M4 do łączników (100 szt./op.)

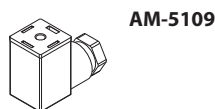
AZ4-VN0414
Śruba M4x14 do łączników (100 szt./op.)

Wyspy zaworowe dostarczamy gotowe do montażu

Kod	N. pozycji
P15SB499-02	2
P15SB499-03	3
P15SB499-04	4
P15SB499-05	5
P15SB499-06	6
P15SB499-07	7
P15SB499-08	8
P15SB499-09	9
P15SB499-10	10

W komplecie znajdują się uszczelnienia oraz śruby montażowe zaworów

Połączenie elektryczne



AM-5109

wtyczka 15 mm