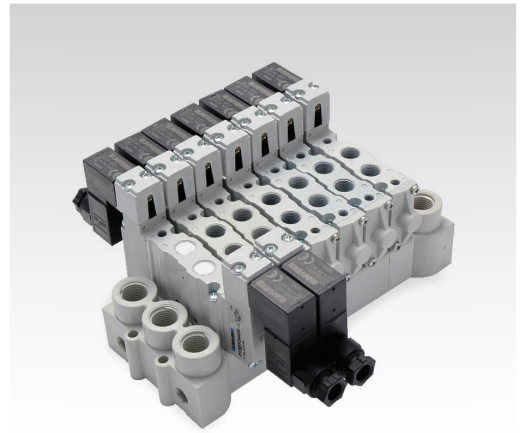


**CARACTERÍSTICAS**

Temperatura ambiente	-5 ÷ 50 °C
Fluido	aire filtrado 10 µm, con o sin lubricación
Sistema de conmutación	corredera
Presión máx.	9 bar
Conexiones	G1/8
Caudal nominal (NI/min)	<b>800</b> (5/2) <b>720</b> (5/3) <b>720</b> (3/2+3/2)
Cuerpo válvula	zamak
Juntas	goma nitrílica
Corredera	aluminio
Electropiloto	serie A (15 mm)
Bobina	serie U05
Voltaje	12 V DC - 24 V DC - 24 V AC - 48 V AC - 110 V AC - 230 V AC
Consumo energético	2 W (DC) 2,3 VA (AC)
Clase de protección	IP65
Mando manual	impulso con tornillo 1 - 2 posiciones



**CLAVE DE CODIFICACIÓN**

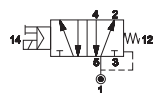
P	1	5	E	F	2	5	5	2	4	
	1	2	3	4	5	6				

<b>1 Serie</b> <b>P15EF</b> = Distribuidores COMPACT - Cuerpo roscado G1/8 piloto serie A (15 mm)	<b>2 Tipología</b> 2 = 5/2 3 = 5/3 c.c. 4 = 5/3 c.a. 5 = 5/3 c.p. 6 = 3/2+3/2 NC-NC 7 = 3/2+3/2 NC-NO 8 = 3/2+3/2 NO-NO	<b>3 Mando 14</b> 5 = Eléctrico amplificado 15 mm DC/AC
<b>4 Retorno 12</b> 0 = Muelle neumo-mecánico 1 = Muelle mecánico 5 = Eléctrico amplificado 15 mm DC/AC	<b>5 Voltaje</b> 12 = 12 V DC    48 = 48 V AC 24 = 24 V DC    11 = 110 V AC 34 = 24 V AC    23 = 230 V AC	<b>6 Variante</b> C = Manual 2 posiciones (bajo pedido) D = Alimentación de pilotaje externa

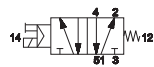
c.c. = centros cerrados    c.a. = centros abiertos    c.p. = centros en presión

**Impulso eléctrico - Conexiones roscadas G1/8**

■ Simple impulso

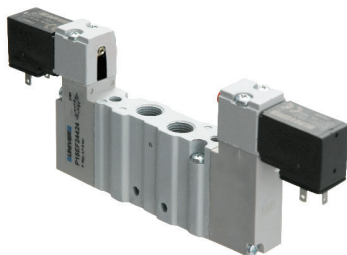


P15EF250\*\*

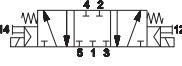


P15EF251\*\*

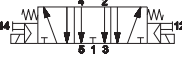
■ Doble impulso



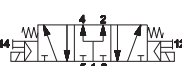
P15EF255\*\*



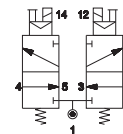
P15EF355\*\*



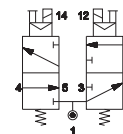
P15EF455\*\*



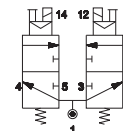
P15EF555\*\*



P15EF655\*\*



P15EF755\*\*



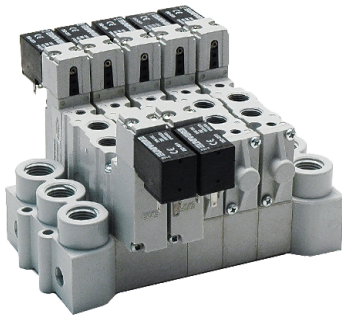
P15EF855\*\*

\*\* = Voltaje 12 V DC - 24 V DC - 24 V AC - 48 V AC - 110 V AC - 230 V AC (Ejemplo: P15EF25024)

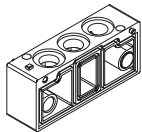
Las electroválvulas se suministran con bobinas, sin conectores

Conexión eléctrica con conector externo

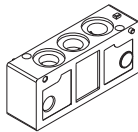
3



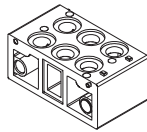
P15SF300 P15SF310 P15SF400 P15SF410 P15SF515 P15SF550 P15SF560



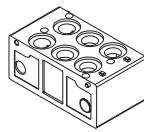
base 1 posición



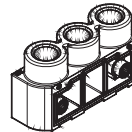
base 1 posición  
1-3-5 cerrados



base 2 posiciones



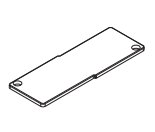
base 2 posiciones  
1-3-5 cerrados



placa de alimentación  
derecha/izquierda G1/4

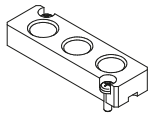


placa separadora de  
presión



placa de cierre para  
posición válvula no  
utilizada

P15SF570 P15STR01 P15STR02 P15STR05



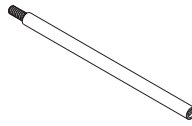
placa de alimentación  
intermedia para versión  
roscada



tirante modular  
1 posición válvula



tirante modular  
2 posiciones válvula



tirante modular  
5 posiciones válvula

**AZ4-SN004A**

n. 100 tuercas M4 para tirantes

**AZ4-VN0414**

n. 100 tornillos M4x14 para tirantes

Placa base preensamblada

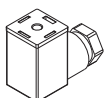


Código N. posiciones

P15SF499-02	2
P15SF499-03	3
P15SF499-04	4
P15SF499-05	5
P15SF499-06	6
P15SF499-07	7
P15SF499-08	8
P15SF499-09	9
P15SF499-10	10

Las placas base preensambladas se suministran con juntas y tornillos para ensamblaje válvulas

Conexiones eléctricas



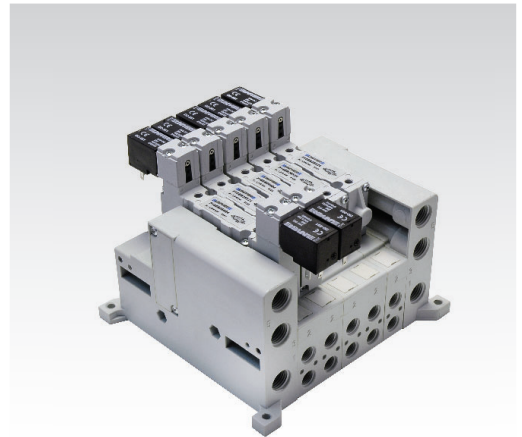
**AM-5109**

conector 15 mm

3

**CARACTERÍSTICAS**

Temperatura ambiente	-5 ÷ 50 °C
Fluido	aire filtrado 10 µm, con o sin lubricación
Sistema de conmutación	corredera
Presión máx.	9 bar
Conexiones	G1/8
Caudal nominal (NI/min)	<b>800</b> (5/2) <b>720</b> (5/3) <b>720</b> (3/2+3/2)
Cuerpo válvula	zamak
Juntas	goma nitrílica
Corredera	aluminio
Electropiloto	serie A (15 mm)
Bobina	serie U05
Voltaje	12 V DC - 24 V DC - 24 V AC - 48 V AC - 110 V AC - 230 V AC
Consumo energético	2 W (DC) 2,3 VA (AC)
Clase de protección	IP65
Mando manual	impulso con tornillo 1 - 2 posiciones



**CLAVE DE CODIFICACIÓN**


P	1	5	E	B	2	5	5	2	4	
	1	2	3	4	5	6				

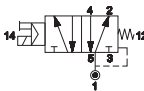
<b>1 Serie</b> <b>P15EB</b> = Distribuidores COMPACT para montaje en placa base piloto serie A (15 mm)	<b>2 Tipología</b> 2 = 5/2      6 = 3/2+3/2 NC-NC 3 = 5/3 c.c.    7 = 3/2+3/2 NC-NO 4 = 5/3 c.a.    8 = 3/2+3/2 NO-NO 5 = 5/3 c.p.	<b>3 Mando 14</b> 5 = Eléctrico amplificado 15 mm
<b>4 Retorno 12</b> 0 = Muelle neumo-mecánico 1 = Muelle mecánico 5 = Eléctrico amplificado 15 mm	<b>5 Voltaje</b> 12 = 12 V DC    48 = 48 V AC 24 = 24 V DC    11 = 110 V AC 34 = 24 V AC    23 = 230 V AC	<b>6 Variante</b> C = Manual 2 posiciones (bajo pedido) D = Alimentación de pilotaje externa

c.c. = centros cerrados    c.a. = centros abiertos    c.p. = centros en presión

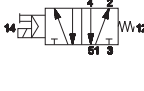
**Impulso eléctrico - Para placa base conector 15 mm**

■ Simple impulso



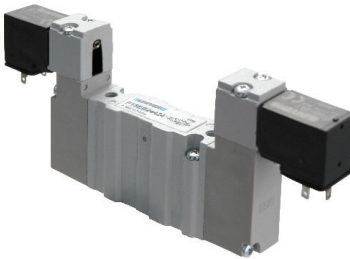


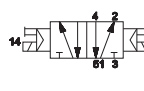
P15EB250\*\*



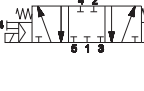
P15EB251\*\*

■ Doble impulso

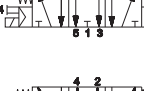




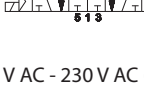
P15EB255\*\*



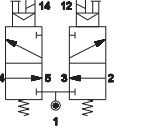
P15EB355\*\*



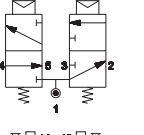
P15EB455\*\*



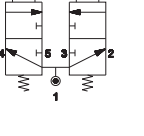
P15EB555\*\*



P15EB655\*\*



P15EB755\*\*

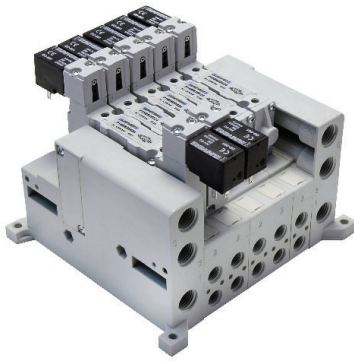


P15EB855\*\*

\*\* = Voltaje 12 V DC - 24 V DC - 24 V AC - 48 V AC - 110 V AC - 230 V AC (Ejemplo: P15EB25024)

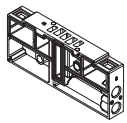
Las electroválvulas se suministran con bobinas, sin conector

Conexión eléctrica integrada

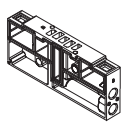


3

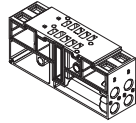
**P15SB100    P15SB110    P15SB200    P15SB210    P15SB300    P15SB310    P15SB400**



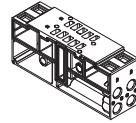
base 1 posición salidas laterales G1/8 versión integrada



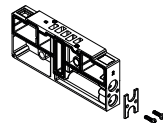
base 1 posición salidas laterales G1/8 versión integrada, 1-3-5 cerrados



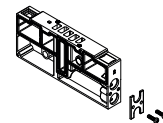
base 2 posiciones salidas laterales G1/8



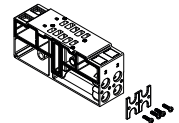
base 2 posiciones salidas laterales G1/8 versión integrada, 1-3-5 cerrados



base 1 posición salidas laterales para racores rápidos versión integrada

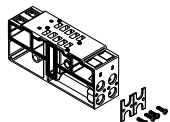


base 1 posición salidas laterales para racores rápidos, 1-3-5 cerrados

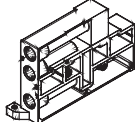


base 2 posiciones salidas laterales para racores rápidos versión integrada

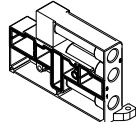
**P15SB410    P15SB502    P15SB505    P15SB550    P15SB560    P15SB570**



base 2 posiciones salidas laterales para racores rápidos, 1-3-5 cerrados



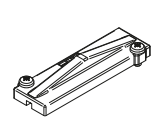
placa de alimentación G1/4 izquierda



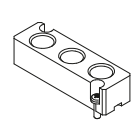
placa de alimentación G1/4 derecha



placa separadora de presión



placa de cierre para posición válvula no utilizada



placa de alimentación intermedia para base

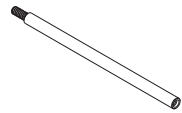
**P15STR01    P15STR02    P15STR05    GZR-V10004/06/08**



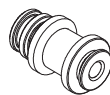
tirante modular 1 posición válvula



tirante modular 2 posiciones válvula



tirante modular 5 posiciones válvula



racor derecho  
GZR-V10004 = tube 4 mm  
GZR-V10006 = tube 6 mm  
GZR-V10008 = tube 8 mm

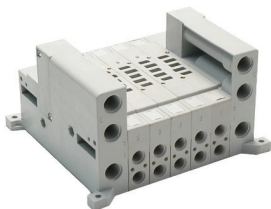
**AZ4-SN004A**

n. 100 tuercas M4 para tirantes

**AZ4-VN0414**

n. 100 tornillos M4x14 para tirantes

Placa base preensamblada

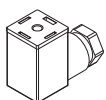


Código    N. posiciones

P15SB499-02	2
P15SB499-03	3
P15SB499-04	4
P15SB499-05	5
P15SB499-06	6
P15SB499-07	7
P15SB499-08	8
P15SB499-09	9
P15SB499-10	10

Las placas base preensambladas se suministran con juntas y tornillos para ensamblaje válvulas

Conexiones eléctricas



**AM-5109**

conector 15 mm