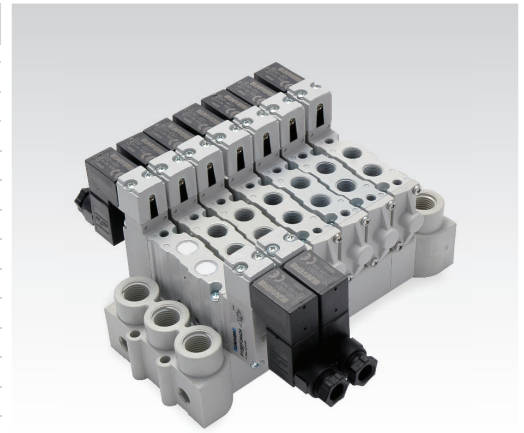


**MERKMALE**

Umgebungstemperatur	-5 ÷ 50 °C
Betriebsmedium	gefilterte Druckluft 10 µm, mit oder ohne Schmierung
Schaltssystem	Schiebersystem
Max. Druck	9 bar
Anschlüsse	G1/8
Nenndurchfluss (NI/min)	800 (5/2) 720 (5/3) 720 (3/2+3/2)
Ventilgehäuse	Zamak
Dichtungen	NBR
Schieber	Aluminium
Pilotventil	Serie A (15 mm)
Spule	Serie U05
Spannung	12 V DC - 24 V DC - 24 V AC - 48 V AC - 110 V AC - 230 V AC
Stromaufnahme	2 W (DC) 2,3 VA (AC)
Schutzart	IP65
Handbetätigung	mit Schraube (Impuls) 1 - 2 Stellungen



**TYPENSCHLÜSSEL**

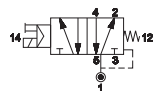
P	1	5	E	F	2	5	5	2	4	
	1	2	3	4	5	6				

<p><b>1 Serie</b></p> <p><b>P15EF</b> = Ventile COMPACT - Gehäuse mit Gewinde G1/8 Pilotventil Serie A (15 mm)</p>	<p><b>2 Typ</b></p> <p>2 = 5/2      6 = 3/2+3/2 NC-NC          3 = 5/3 M.g.      7 = 3/2+3/2 NC-NO          4 = 5/3 M.o.      8 = 3/2+3/2 NO-NO          5 = 5/3 M.D.</p>	<p><b>3 Ansteuerung 14</b></p> <p>5 = elektrisch verstärkt 15 mm DC/AC</p>
<p><b>4 Rückstellung 12</b></p> <p>0 = pneumomechanische Feder          1 = mechanische Feder          5 = elektrisch verstärkt 15 mm DC/AC</p>	<p><b>5 Spannung</b></p> <p>12 = 12 V DC      48 = 48 V AC          24 = 24 V DC      11 = 110 V AC          34 = 24 V AC      23 = 230 V AC</p>	<p><b>6 Variante</b></p> <p>C = Handbetätigung 2 Stellungen (auf Anfrage)          D = externe Steuerhilfsluft</p>

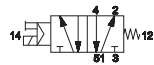
M.g. = Mittelstellung geschlossen      M.o. = Mittelstellung offen      M.D. = Mittelstellung unter Druck

**Elektrischer Impuls - Gewindeanschlüsse G1/8**

■ Einseitiger Impuls

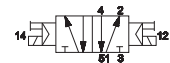
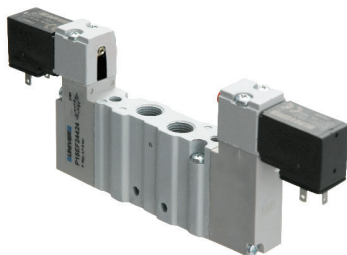


P15EF250\*\*

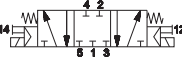


P15EF251\*\*

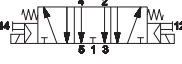
■ Beidseitiger Impuls



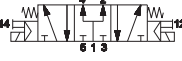
P15EF255\*\*



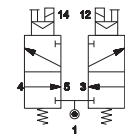
P15EF355\*\*



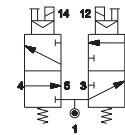
P15EF455\*\*



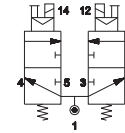
P15EF555\*\*



P15EF655\*\*



P15EF755\*\*



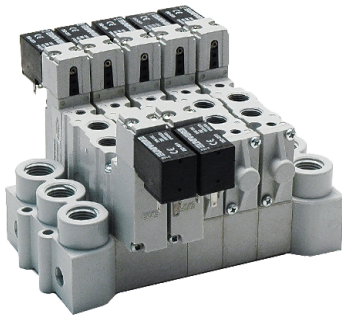
P15EF855\*\*

\*\* = Spannung 12 V DC - 24 V DC - 24 V AC - 48 V AC - 110 V AC - 230 V AC (z.B.: P15EF25024)

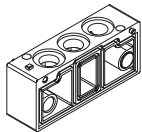
Magnetventile werden mit Spulen geliefert. Steckverbinder sind separat zu bestellen

Elektrische Verbindung mit externem Steckverbinder

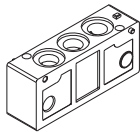
3



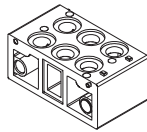
**P15SF300      P15SF310      P15SF400      P15SF410      P15SF515      P15SF550      P15SF560**



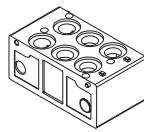
Grundplatte  
1 Ventilplatz



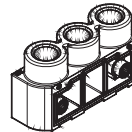
Grundplatte  
1 Ventilplatz  
1-3-5 geschlossen



Grundplatte  
2 Ventilplätze



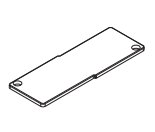
Grundplatte  
2 Ventilplätze  
1-3-5 geschlossen



Speiseplatte  
rechts/links G1/4

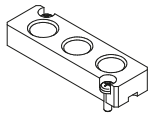


Drucktrennplatte



Abdeckplatte für  
ungenutzten  
Ventilplatz

**P15SF570      P15STR01      P15STR02      P15STR05**



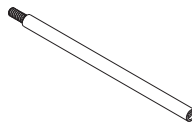
Zwischenspeiseplatte  
für Ausführung mit  
Gewindeanschlüssen



Modulzugstangen  
1 Ventilplatz



Modulzugstangen  
2 Ventilplätze



Modulzugstangen  
5 Ventilplätze

**AZ4-SN004A**

100 Stk Muttern M4 für Zugstangen

**AZ4-VN0414**

100 Stk Schrauben M4x14 für Zugstangen

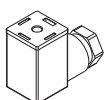
Vormontierte Grundplatte



Artikelnr.	Ventilplat.
P15SF499-02	2
P15SF499-03	3
P15SF499-04	4
P15SF499-05	5
P15SF499-06	6
P15SF499-07	7
P15SF499-08	8
P15SF499-09	9
P15SF499-10	10

Vormontierte Grundplatten werden mit Dichtungen und Schrauben für den Ventileinbau geliefert

Elektrische Verbindungen



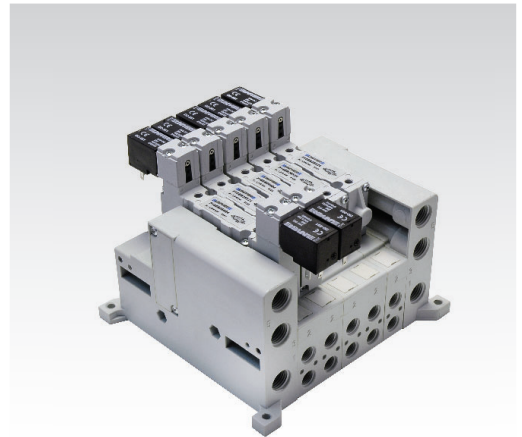
**AM-5109**

Steckverbinder 15 mm

3

## MERKMALE

Umgebungstemperatur	-5 ÷ 50 °C	
Betriebsmedium	gefilterte Druckluft 10 µm, mit oder ohne Schmierung	
Schaltssystem	Schiebersystem	
Max. Druck	9 bar	
Anschlüsse	G1/8	
Nenndurchfluss (NI/min)	800 (5/2)	720 (5/3) 720 (3/2+3/2)
Ventilgehäuse	Zamak	
Dichtungen	NBR	
Schieber	Aluminium	
Pilotventil	Serie A (15 mm)	
Spule	Serie U05	
Spannung	12 V DC - 24 V DC - 24 V AC - 48 V AC - 110 V AC - 230 V AC	
Stromaufnahme	2 W (DC) 2,3 VA (AC)	
Schutzart	IP65	
Handbetätigung	mit Schraube (Impuls) 1 - 2 Stellungen	



## TYPENSCHLÜSSEL

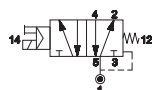
P	1	5	E	B	2	5	5	2	4	
	1		2	3	4	5	6			

<b>1 Serie</b> <b>P15EB</b> = Ventile COMPACT für Grundplattenmontage Pilotventil Serie A (15 mm)	<b>2 Typ</b> 2 = 5/2      6 = 3/2+3/2 NC-NC 3 = 5/3 M.g.      7 = 3/2+3/2 NC-NO 4 = 5/3 M.o.      8 = 3/2+3/2 NO-NO 5 = 5/3 M.D.	<b>3 Ansteuerung 14</b> 5 = elektrisch verstärkt 15 mm
<b>4 Rückstellung 12</b> 0 = pneumomechanische Feder 1 = mechanische Feder 5 = elektrisch verstärkt 15 mm	<b>5 Spannung</b> 12 = 12 V DC      48 = 48 V AC 24 = 24 V DC      11 = 110 V AC 34 = 24 V AC      23 = 230 V AC	<b>6 Varianten</b> C = Handbetätigung 2 Stellungen (auf Anfrage) D = externe Steuerhilfsluft

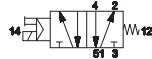
M.g. = Mittelstellung geschlossen      M.o. = Mittelstellung offen      M.D. = Mittelstellung unter Druck

## Elektrischer Impuls - für Grundplattenmontage - Steckverbinder 15 mm

### Einseitiger Impuls



P15EB250\*\*

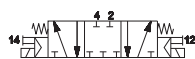


P15EB251\*\*

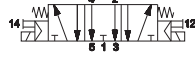
### Beidseitiger Impuls



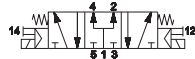
P15EB255\*\*



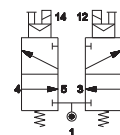
P15EB355\*\*



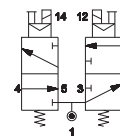
P15EB455\*\*



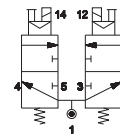
P15EB555\*\*



P15EB655\*\*



P15EB755\*\*



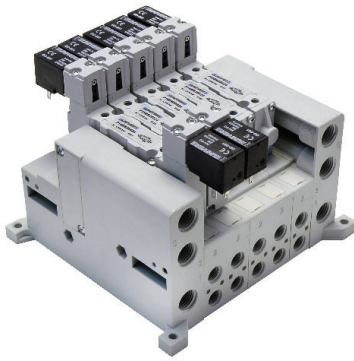
P15EB855\*\*

\*\* = Spannung 12 V DC - 24 V DC - 24 V AC - 48 V AC - 110 V AC - 230 V AC (z.B.: P15EB25024)

Magnetventile werden mit Spulen geliefert. Steckverbinder sind separat zu bestellen

Integrierte elektrische Verbindung

3



P15SB100	P15SB110	P15SB200	P15SB210	P15SB300	P15SB310	P15SB400
Grundplatte 1 Ventilplatz seitliche Ausgänge G1/8 integrierte Ausführung	Grundplatte 1 Ventilplatz seitliche Ausgänge G1/8 integrierte Ausführung, 1-3-5 geschlossen	Grundplatte 2 Ventilplätze seitliche Ausgänge G1/8	Grundplatte 2 Ventilplätze seitliche Ausgänge G1/8 integrierte Ausführung, 1-3-5 geschlossen	Grundplatte 1 Ventilplatz seitliche Ausgänge für Schnellsteck- verschraubungen, integrierte Ausführung	Grundplatte 1 Ventilplatz seitliche Ausgänge für Schnellsteck- verschraubungen, 1-3-5 geschlossen	Grundplatte 2 Ventilplätze seitliche Ausgänge für Schnellsteck- verschraubungen, integrierte Ausführung

P15SB410	P15SB502	P15SB505	P15SB550	P15SB560	P15SB570
Grundplatte 2 Ventilplätze seitliche Ausgänge für Schnellsteck- verschraubungen, 1-3-5 geschlossen	Speiseplatte G1/4 links	Speiseplatte G1/4 rechts	Drucktrennplatte	Abdeckplatte für ungenutzten Ventilplatz	Zwischenspeiseplatte für Grundplatte

P15STR01	P15STR02	P15STR05	GZR-V10004/06/08
Modulzugstangen 1 Ventilplatz	Modulzugstangen 2 Ventilplätze	Modulzugstangen 5 Ventilplätze	gerade Verschraubung GZR-V10004 = Schlauch 4 mm GZR-V10006 = Schlauch 6 mm GZR-V10008 = Schlauch 8 mm

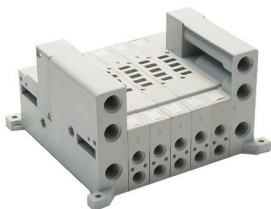
**AZ4-SN004A**

100 Stk Muttern M4 für Zugstangen

**AZ4-VN041A**

100 Stk Schrauben M4x14 für Zugstangen

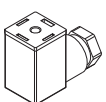
Vormontierte Grundplatte



Artikelnr.	Ventilplat.
P15SB499-02	2
P15SB499-03	3
P15SB499-04	4
P15SB499-05	5
P15SB499-06	6
P15SB499-07	7
P15SB499-08	8
P15SB499-09	9
P15SB499-10	10

Vormontierte Grundplatten werden mit Schrauben für den Ventileinbau geliefert

Elektrische Verbindungen



**AM-5109**

Steckverbinder 15 mm

3