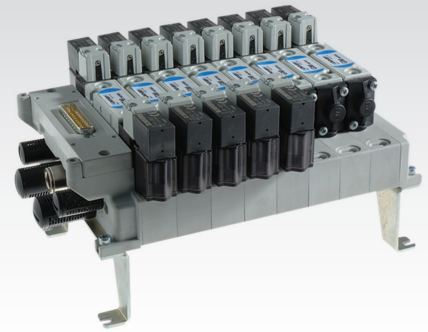


MERKMALE

Umgebungstemperatur	-5 ÷ +50 °C
Betriebsmedium	gefilterte Druckluft 50 µm, mit oder ohne Schmierung
Schaltsystem	Schiebersystem
Druck	1,5 ÷ 9 bar
Anschlüsse	Schnittstelle für Grundplattenmontage
Nenn Durchmesser	5 mm
Nenn durchfluss (Nl/min)	140 ÷ 740 (in Abhängigkeit von den Verschraubungsarten)
Ventilgehäuse	Zamak
Dichtungen	NBR
Schieber	Aluminium
Pilotventil/Spule	Serie A/U05 - Serie B/U04
Spannung	24 V DC - 12 V DC - 24 V AC - 110 V AC - 230 V AC (nur für Ausführung mit externer elektrischer Verbindung)
Stromaufnahme	U05 = 2 W (DC) 2,3 VA (AC) U04 = 1,2 W (DC)
Handbetätigung	versenkter Druckknopf - 1 Stellung



ATEX Version auf Anfrage

 CE Ex II 2Gc IICT5 II 2Dc T100°C
 CE Ex II 3 GD c nA II T5 -10°C ≤ Ta ≤ 45°C

TYPENSCHLÜSSEL

G	L	-	6	6	4	4		
1	2	3	4	5	6			

1 Serie	2 Typ	3 Ansteuerung 14	4 Rückstellung 12	5 Variante
GL-6 = Ventile und Magnetventile 20 mm für Grundplattenmontage	2 = 5/2 3 = 5/3 M.g. 4 = 5/3 M.o. 5 = 5/3 M.D. 6 = 3/2+3/2 NC-NC 7 = 3/2+3/2 NC-NO 8 = 3/2+3/2 NO-NO	3 = pneumatisch verstärkt 4 = elektrisch verstärkt DC 5 = elektrisch verstärkt DC/AC 6 = elektrisch verstärkt DC Pilotventil 10 mm Serie B	0 = pneumomechanische Feder 1 = mechanische Feder 3 = pneumatisch verstärkt 4 = elektrisch verstärkt DC 5 = elektrisch verstärkt DC/AC 6 = elektrisch verstärkt DC Pilotventil 10 mm Serie B	D = externe Steuerhilfsluft

6 Variante ATEX

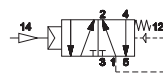
X = Atex Optional

für Typ und Ausführungen, Katalog Atex befragen

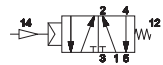
M.g. = Mittelstellung geschlossen M.o. = Mittelstellung offen M.D. = Mittelstellung unter Druck

Pneumatischer Impuls

■ Einseitiger Impuls

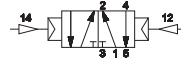


GL-6230

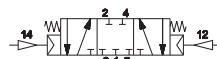


GL-6231

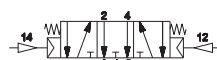
■ Beidseitiger Impuls



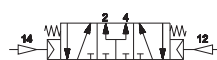
GL-6233



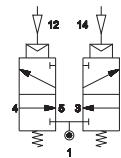
GL-6333



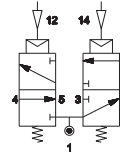
GL-6433



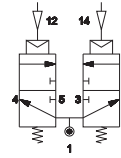
GL-6533



GL-6633



GL-6733

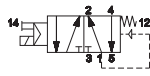


GL-6833

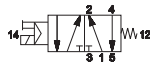
Magnetventile werden ohne Spulen und Steckverbinder geliefert

Elektrischer Impuls - Pilotventil Serie A (15 mm)

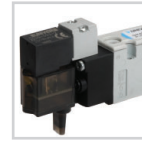
Einseitiger Impuls



GL-6240 DC
GL-6250 AC/DC



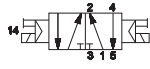
GL-6241 DC
GL-6251 AC/DC



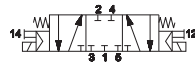
Spule mit integriertem Steckverbinder für Multipolausführung
DD-051-2C 24 V DC
DD-040-2C 24 V AC

Ein-/beidseitiger Impuls

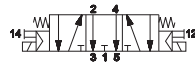
Beidseitiger Impuls



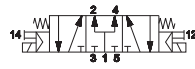
GL-6244 DC
GL-6255 AC/DC



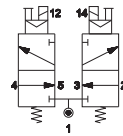
GL-6344 DC
GL-6355 AC/DC



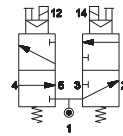
GL-6444 DC
GL-6455 AC/DC



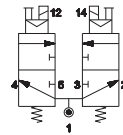
GL-6544 DC
GL-6555 AC/DC



GL-6644 DC
GL-6655 AC/DC



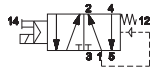
GL-6744 DC
GL-6755 AC/DC



GL-6844 DC
GL-6855 AC/DC

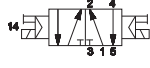
Elektrischer Impuls - Pilotventil Serie B (10 mm)

Einseitiger Impuls

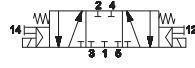


GL-6260
GL-6261

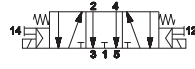
Beidseitiger Impuls



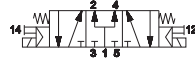
GL-6266



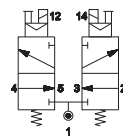
GL-6366



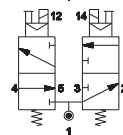
GL-6466



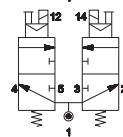
GL-6566



GL-6666



GL-6766



GL-6866

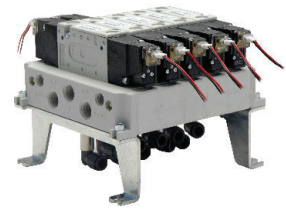
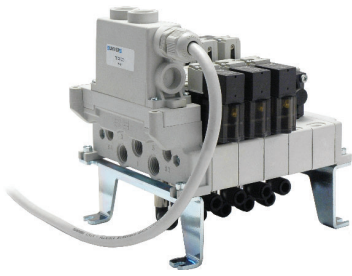
Magnetventile werden ohne Spulen und Steckverbinder geliefert

Elektrische Grundplatten

■ Multipolverbindung

■ Externer Steckverbinder

■ Steckverbinder mit angegessenen Litzen



GP-6100

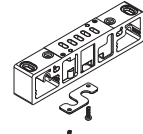
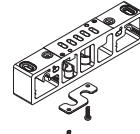
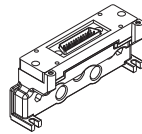
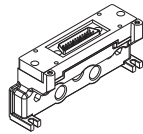
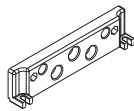
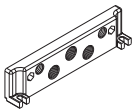
GP-6110

GP-611212

GP-611806

GP-6210/1/2

GP-6220/1/2



Endplatte mit Gewinde

Endplatte

Endplatte mit Gewinde mit Steckverbinder
Stiftleiste 25-polig
12+12 Spulen
Steuerung 12-14

Endplatte mit Gewinde mit Steckverbinder
Stiftleiste 25-polig
18 Spulen Steuerung 14
6 Spulen Steuerung 12

Grundplatte mit offenen Abluftdrosseln
GP-6210 ohne elektrische Verbindung
GP-6211 monostabil
GP-6212 bistabil

Grundplatte mit geschlossenen Abluftdrosseln
GP-6220 ohne elektrische Verbindung
GP-6221 monostabil
GP-6222 bistabil

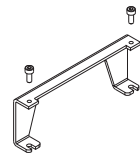
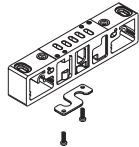
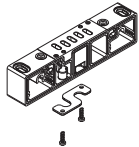
GP-6230/1/2

GP-6240/1/2

GP-6380

GP-6285

GP-6411



3 1 5

3 1 5

Grundplatte mit geschlossener Versorgung und offenen Entlüftungen
GP-6230 ohne elektrische Verbindung
GP-6231 monostabil
GP-6232 bistabil

Grundplatte mit offener Versorgung und geschlossenen Entlüftungen
GP-6240 ohne elektrische Verbindung
GP-6241 monostabil
GP-6242 bistabil

Zwischenseißeplatte (verwendbar nur mit Grundplatten GP-63...)

Abdeckplatte für ungenutzten Ventilplatz

Hubfuß

GP-6400-1

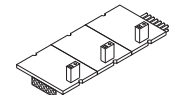
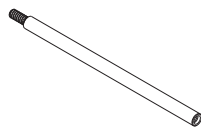
GP-6400-2

GP-6400-5

GP-6512-01/..MF

GP-6514-01/..MF

GP-651418



Modulzugstangen
1 Ventilplatz

Modulzugstangen
2 Ventilplätze

Modulzugstangen
5 Ventilplätze

Bus Verbindungskarte
Steuerungsseite 12 mit 12 Pin
GP-6512-01MF 1 Platz
GP-6512-02MF 2 Plätze
GP-6512-03MF 3 Plätze
GP-6512-05MF 5 Plätze
GP-6512-06MF 6 Plätze

Bus Verbindungskarte
Steuerungsseite 14 mit 12 Pin
GP-6514-01MF 1 Platz
GP-6514-02MF 2 Plätze
GP-6514-03MF 3 Plätze
GP-6514-05MF 5 Plätze
GP-6514-06MF 6 Plätze

Bus Verbindungskarte
Steuerungsseite 14 mit 18 Pin (nur 12 Plätze)
Für Inseln mit Steuerung 14 mit mehr als 12 Spulen bis zu max. 18 Spulen, Verbindungskarte GP-651418 mit 12 Plätzen verwenden, nachher GP-6514-...

AZ4-SN004A

100 Stk. Muttern M4 für Zugstangen

AZ4-VN0416

100 Stk. Schrauben M4x16 für Zugstangen

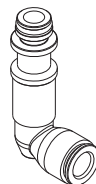
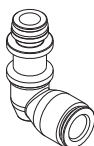
auf Anfrage personalisierte Lösungen bis zu 12 Plätzen

GZR-100

GZR-V10004/6/8

GZR-V20004/6/8

GZR-V20L004/6/8



Verschlußstopfen

gerade Verschraubung
GZR-V10004 Schlauch: 4 mm
GZR-V10006 Schlauch: 6 mm
GZR-V10008 Schlauch: 8 mm

niedrige Winkelverschraubung
GZR-V20004 Schlauch: 4 mm
GZR-V20006 Schlauch: 6 mm
GZR-V20008 Schlauch: 8 mm

hohe Winkelverschraubung
GZR-V20L004 Schlauch: 4 mm
GZR-V20L006 Schlauch: 6 mm
GZR-V20L008 Schlauch: 8 mm

DD-...	DD-051-2C/DD-040-2C	DE-652I	D-530-30/50/200
Spule 24 V DC - 2 W für Einzelverbindung	Spule 24 V DC - 2 W mit integriertem Steckverbinder für Multipolausführung	Spule 24 V DC 1,35 W mit Steckverbinder in Linie mit Schutz für eine komplette Dichtheit	Miniatur-Steckverbinder mit angegossenen Litzen D-530-30 = Kabellänge 300 mm D-530-50 = Kabellänge 500 mm D-530-200 = Kabellänge 2000 mm

Elektrische Verbindungen

AM-5109	TSCF24S0300 TSCF24S0500 TSCF24S1000
Steckverbinder 15 mm	Fliegende Steckerhülse Typ D-sub nach Normen CEI 20-22 O.R. II vorverkabelt für 24 Spulen (Kabel 3-5-10 m) Befestigungsschrauben M3x12

■ Beispiel für Schaltschrankbau

