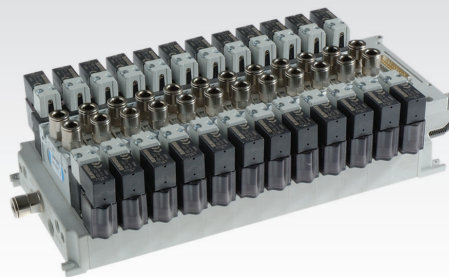


CHARAKTERYSTYKA

Temperatura otoczenia	-5 ÷ +50 °C		
Medium	przefiltrowane powietrze 50 µm, olejone lub nieolejone		
Konstrukcja	suwakowa		
Ciśnienie	1,5 ÷ 9 bar		
Średnica nominalna (mm)	5		
Przepływ nominalny (NI/min)	770 (5/2)	700 (5/3)	670 (3/2+3/2)
Przyłącze	G1/8		
Korpus zaworu	zinal		
Uszczelnienia	NBR		
Suwak	aluminium		
Elektropilot/Cewka	seria A/U05 - seria B/U04		
Napięcie	24 VDC -12 VDC - 24 VAC - 110 VAC - 230 VAC (tylko wersja z wtyczką elektryczną)		
Pobór mocy	U05 = 2 W (DC) 2,3 VA (AC) U04 = 1,2 W (DC)		
Prze sterowanie ręczne	monostabilne		



Wersja ATEX dostępna na zapytanie
CE **Ex** II 2Gc IICT5 II 2Dc T100°C
CE **Ex** II 3GD c nA II T5 -10°C ≤ Ta ≤ 45°C

KODYFIKACJA

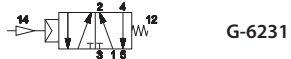
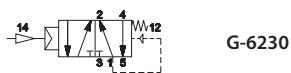
G	-	6	6	4	4		
1	2	3	4	5	6		

1 Seria	2 Typ	3 Sterowanie (14)
G-6 = Rozdzielacze i zawory elektryczne 20 mm indywidualne z gw. G1/8	2 = 5/2 6 = 3/2+3/2 NC-NC 3 = 5/3 c.c. 7 = 3/2+3/2 NC-NO 4 = 5/3 o.c. 8 = 3/2+3/2 NO-NO 5 = 5/3 p.c.	3 = Pneumatyczne wzmacnione 4 = Elektryczne wzmacnione DC 5 = Elektryczne wzmacnione DC/AC 6 = Elektryczne wzmacnione DC - sterownik 10 mm seria B
4 Powrót (12)	5 Wariant	6 ATEX
0 = Sprężyna pneumo-mechaniczna 1 = Sprężyna mechaniczna 3 = Pneumatyczny wzmacniony	4 = Elektryczny wzmacniony DC 5 = Elektryczny wzmacniony DC/AC 6 = Elektryczny wzmacniony DC (sterownik 10 mm seria B)	D = Zewnętrzne zasilanie pilota X = Atex (na zapytanie) Sprawdź w katalogu ATEX typ oraz wersję

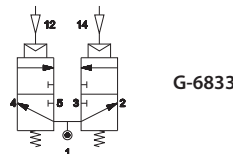
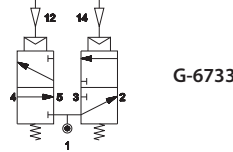
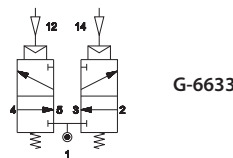
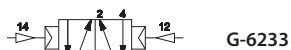
W położeniu środkowym: c.c. = zamknięte o.c. = odpowietrzone p.c. = pod ciśnieniem

Impuls pneumatyczny

Jednostronny impuls



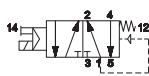
Dwustronny impuls



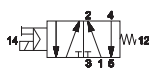
Elektrozawory są dostarczane bez cewek i wtyczek

Impuls elektryczny - Elektropilot seria A (15 mm)

■ Jednostronny impuls



G-6240 DC
G-6250 AC/DC



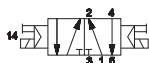
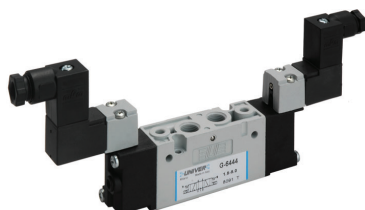
G-6241 DC
G-6251 AC/DC



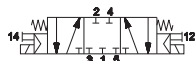
Cewka plug-in dla wersji z multipinem
DD-051-2C 24 VDC
DD-040-2C 24 VAC

Jednostronny/dwustronny impuls

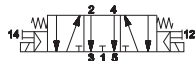
■ Dwustronny impuls



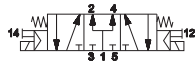
G-6244 DC
G-6255 AC/DC



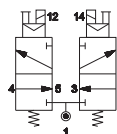
G-6344 DC
G-6355 AC/DC



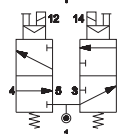
G-6444 DC
G-6455 AC/DC



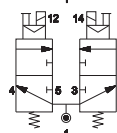
G-6544 DC
G-6555 AC/DC



G-6644 DC
G-6655 AC/DC



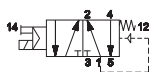
G-6744 DC
G-6755 AC/DC



G-6844 DC
G-6855 AC/DC

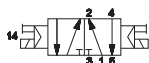
Impuls elektryczny - Elektropilot seria B (10 mm)

■ Jednostronny impuls

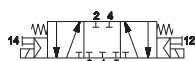


G-6260
G-6261

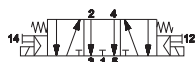
■ Dwustronny impuls



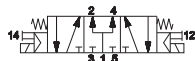
G-6266



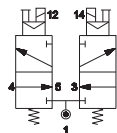
G-6366



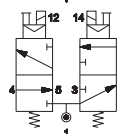
G-6466



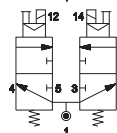
G-6566



G-6666



G-6766



G-6866

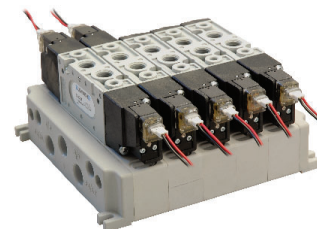
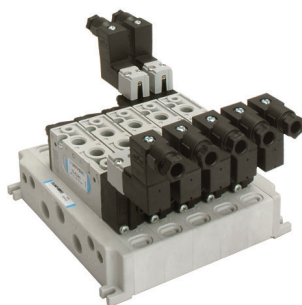
Rodzaje przyłączy elektrycznych w rozwiązaniach płytowych

■ Przyłącze SUB-D

■ Złącza zewnętrzne

■ Złącza zew. z luźnymi przewodami

3



GP-6100

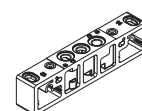
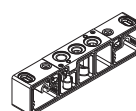
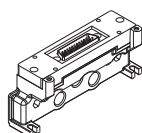
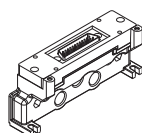
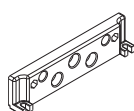
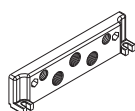
GP-6110

GP-611212

GP-611806

GP-6310/1/2

GP-6320/1/2



płyta końcowa gwintowana

zaślepka

płyta końcowa gwintowana ze złączem SUB-D25, piny męskie 12+12 cewek, strona sygnału (12)-(14)

płyta końcowa gwintowana ze złączem SUB-D25, piny męskie 18 cewek, strona sygnału (14) 6 cewek, strona sygnału (12)

płyta przyłączeniowa GP-6310 bez połączenia elektrycznego GP-6311 monostabilna GP-6312 bistabilna

płyta przyłączeniowa zasilanie i odpowietrzenie odcięte GP-6320 bez połączenia elektrycznego GP-6321 monostabilna GP-6322 bistabilna

GP-6330/1/2

GP-6340/1/2

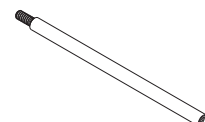
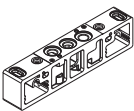
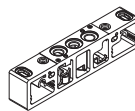
GP-6380

GP-6385

GP-6400-1

GP-6400-2

GP-6400-5



3 1 5

3 1 5

płyta przyłączeniowa z odciętym zasilaniem GP-6330 bez połączenia elektrycznego GP-6331 monostabilna GP-6332 bistabilna

płyta przyłączeniowa z odciętymi odpowietrzeniami GP-6340 bez połączenia elektrycznego GP-6341 monostabilna GP-6342 bistabilna

płyta zasilająca pośrednia (do stosowania tylko z płytą przyłączeniową seria GP-63...)

zaślepka

łącznik gwintowany 1 zaworowy

łącznik gwintowany 2 zaworowy

łącznik gwintowany 5 zaworowy

AZ4-SN004A

Nakrętka M4 do łączników (100 szt./op.)

AZ4-VN0416

Śruby M4x16 do łączników (100 szt./op.)

GP-6512-01/..MF

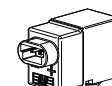
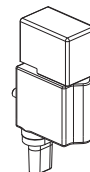
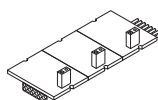
GP-6514-01/..MF

GP-651418

DD-...

DD-051-2C/DD-040-2C

DE-652I



karta sterująca BUS, kontrola od strony (12), 12 pinów GP-6512-01MF 1 zaworowa GP-6512-02MF 2 zaworowa GP-6512-03MF 3 zaworowa GP-6512-05MF 5 zaworowa GP-6512-06MF 6 zaworowa

karta sterująca BUS, kontrola od strony (14), 12 pinów GP-6514-01MF 1 zaworowa GP-6514-02MF 2 zaworowa GP-6514-03MF 3 zaworowa GP-6514-05MF 5 zaworowa GP-6514-06MF 6 zaworowa

karta sterująca BUS, kontrola od strony (14), 18 pinów (tylko 12 zaworów), dla wysp z kontrolą od strony (14) dla ilości zaworów od 12 do 18 należy użyć karty GP-651418 i do niej karty GP-6514-...

cewka 24 VDC 2 W pod wtyczkę

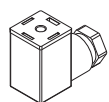
cewka 24 VDC 2 W wersja plug-in

cewka 24 VDC 1,35 W wersja IP65

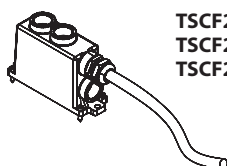
D-530-30/50/200

na zapytanie rozwiązania do 12 zaworów

Połączenie elektryczne



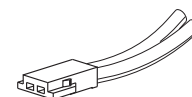
AM-5109



TSCF24S0300
TSCF24S0500
TSCF24S1000

wtyczka 15 mm

wtyk SUB-D, piny żeńskie, norma CEI 20-22 O.R, 24 sygnały, 1 masa, (dł. przewodu 3-5-10 mb) śruby montażowe M3x12



Złącze zminiaturyzowane z luźnymi przewodami

D-530-30 = długość kabla 300 mm

D-530-50 = długość kabla 500 mm

D-530-200 = długość kabla 2000 mm