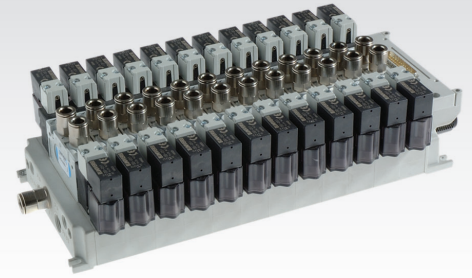


**3**
**CARACTERISTIQUES**

Température ambiante	-5 ÷ +50 °C
Fluide	air filtré 50 µm, avec ou sans lubrification
Système de commutation	tiroir
Pression	1,5 ÷ 9 bar
Diamètre nominal (mm)	5
Débit nominal (NI/min)	5/2 = 770 5/3 = 700 3/2+3/2 = 670
Connexions	G1/8
Corps de vanne	zamak
Joints	NBR
Tiroir	aluminium
Électropilote/Bobine	série A/U05 - série B/U04
Tension	24 V DC - 12 V DC - 24 V AC - 110 V AC - 230 V AC (seulement version avec connexion électrique externe)
Consommation électrique	U05 = 2 W (DC) 2,3 VA (AC) U04 = 1,2 W (DC)
Commande manuelle	bouton rentré -1 position



Version ATEX disponible sur demande  
 CE Ex II 2Gc IICT5 II 2Dc T100°C  
 CE Ex II 3GD c nA II T5 -10°C ≤ Ta ≤ 45°C

**CLE DE CODIFICATION**

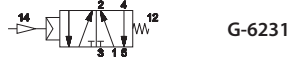
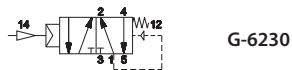
G	-	6	6	4	4		
1	2	3	4	5	6		

1 Série	2 Type	3 Commande 14
G-6 = Distributeurs et électrodistributeurs 20 mm corps taraudé G1/8 (sans bobines ni connecteurs)	2 = 5/2 3 = 5/3 c.f. 4 = 5/3 c.o. 5 = 5/3 c.p.	6 = 3/2+3/2 NC-NC 7 = 3/2+3/2 NC-NO 8 = 3/2+3/2 NO-NO
		3 = Pneumatique amplifiée 4 = Électrique amplifiée DC 5 = Électrique amplifiée DC/AC 6 = Électrique amplifiée DC - électropilote 10 mm série B
4 Retour 12	5 Option	6 Option ATEX
0 = Ressort pneumomécanique 1 = Ressort mécanique 3 = Pneumatique amplifié	D = Pilote asservi	X = Atex (disponible sur demande)
4 = Électrique amplifié DC 5 = Électrique amplifié DC/AC 6 = Électrique amplifié DC (électropilote 10 mm série B)		<b>Pour les types et versions, consulter le catalogue ATEX</b>

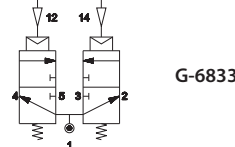
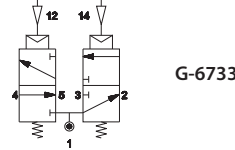
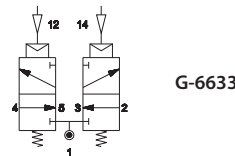
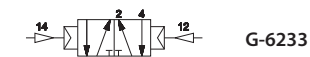
c.f. = centres fermés c.o. = centres ouverts c.p. = centres en pression

**Impulsion pneumatique**

## ■ Impulsion simple



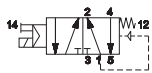
## ■ Impulsion double



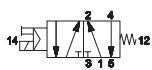
Les électrovannes sont fournies sans bobine ni connecteur

Impulsion électrique - Électropilote série A (15 mm)

■ Impulsion simple



G-6240 DC  
G-6250 AC/DC



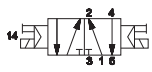
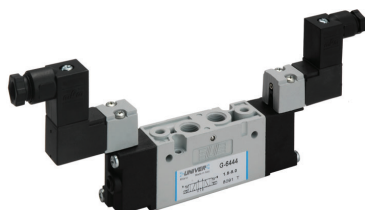
G-6241 DC  
G-6251 AC/DC



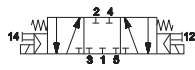
Bobine avec connecteur intégré pour version multipolaire  
**DD-051-2C** 24 V DC  
**DD-040-2C** 24 V AC

Impulsion simple/double

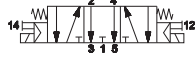
■ Impulsion double



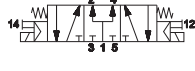
G-6244 DC  
G-6255 AC/DC



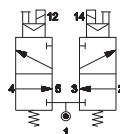
G-6344 DC  
G-6355 AC/DC



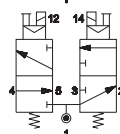
G-6444 DC  
G-6455 AC/DC



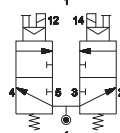
G-6544 DC  
G-6555 AC/DC



G-6644 DC  
G-6655 AC/DC



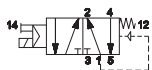
G-6744 DC  
G-6755 AC/DC



G-6844 DC  
G-6855 AC/DC

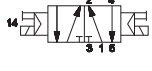
Impulsion électrique - Électropilote série B (10 mm)

■ Impulsion simple

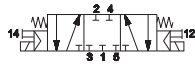


G-6260  
G-6261

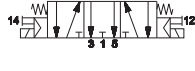
■ Impulsion double



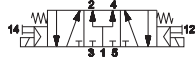
G-6266



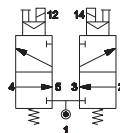
G-6366



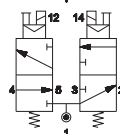
G-6466



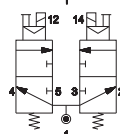
G-6566



G-6666



G-6766



G-6866

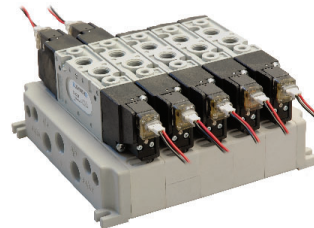
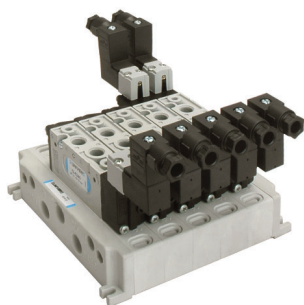
Embases électriques

■ Connexion multipolaire

■ Connecteur externe

■ Connecteur avec fils lâches

3



GP-6100

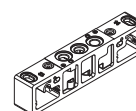
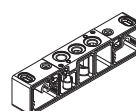
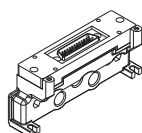
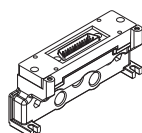
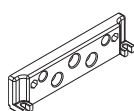
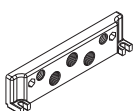
GP-6110

GP-611212

GP-611806

GP-6310/1/2

GP-6320/1/2



plaque d'extrémité taraudée

plaque d'extrémité de fermeture

plaque d'extrémité taraudée avec connecteur mâle 25 pôles 12+12 bobines commande 12-14

plaque d'extrémité taraudée avec connecteur mâle 25 pôles 18 bobines commande 14 6 bobines commande 12

embase avec diaphragmes ouverts  
GP-6310 sans connexion électrique  
GP-6311 monostable  
GP-6312 bistable

embase avec diaphragmes fermés  
GP-6320 sans connexion électrique  
GP-6321 monostable  
GP-6322 bistable

GP-6330/1/2

GP-6340/1/2

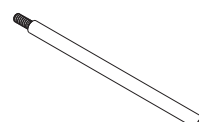
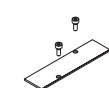
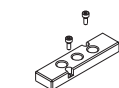
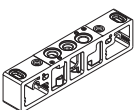
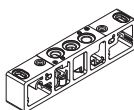
GP-6380

GP-6385

GP-6400-1

GP-6400-2

GP-6400-5



3 1 5

3 1 5

embase avec alimentation fermée et échappements ouverts  
GP-6330 sans connexion électrique  
GP-6331 monostable  
GP-6332 bistable

embase avec alimentation ouverte et échappements fermés  
GP-6340 sans connexion électrique  
GP-6341 monostable  
GP-6342 bistable

plaque d'alimentation intermédiaire (peut être utilisée seulement avec embases série GP-63...)

plaque de fermeture pour place de vanne inutilisée

tirant modulaire 1 place

tirant modulaire 2 places

tirant modulaire 5 places

**AZ4-SN004A**  
no. 100 écrous M4 pour tirants  
**AZ4-VN0416**  
no. 100 vis M4x16 pour tirants

GP-6512-01/..MF

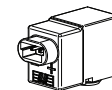
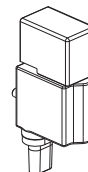
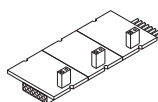
GP-6514-01/..MF

GP-651418

DD-...

DD-051-2C/DD-040-2C

DE-652I



cartes BUS de connexion côté commande 12 avec 12 pin  
GP-6512-01MF 1 place  
GP-6512-02MF 2 places  
GP-6512-03MF 3 places  
GP-6512-05MF 5 places  
GP-6512-06MF 6 places

cartes BUS de connexion côté commande 14 avec 12 pin  
GP-6514-01MF 1 place  
GP-6514-02MF 2 places  
GP-6514-03MF 3 places  
GP-6514-05MF 5 places

cartes BUS de connexion côté commande 14 avec 18 pin (seulement 12 places) pour îlots avec commande 14 et plus de 12 bobines (jusqu'à 18) utiliser la carte GP-651418 12 places et ensuite la carte GP-6514-...

bobine 24 V DC 2 W pour connexion simple

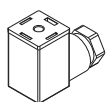
bobine 24 V DC 2 W avec connecteur intégré pour version multipolaire

bobine 24 V DC 1,35 W avec connecteur en ligne avec protection pour étanchéité

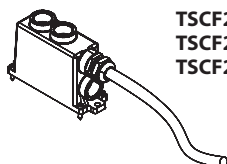
**D-530-30/50/200**

Sur demande solutions customisées jusqu'à 12 places

Connexions électriques



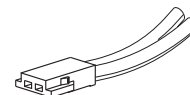
AM-5109



TSCF24S0300  
TSCF24S0500  
TSCF24S1000

connecteur 15 mm

connecteur lâche femelle D-sub selon norme CEI 20-22 O.R. précâblé pour 24 bobines (longueur du câble 3-5-10 m) vis de fixation M3x12



connecteur miniature avec fils lâches

D-530-30 = longueur du fil 300 mm  
D-530-50 = longueur du fil 500 mm  
D-530-200 = longueur du fil 2000 mm