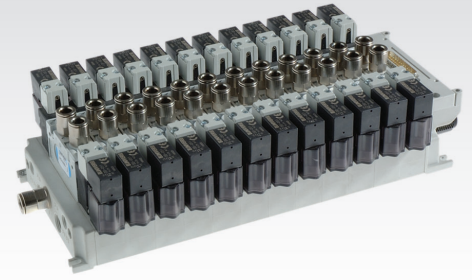


### CARACTERÍSTICAS

Temperatura ambiente	-5 ÷ +50 °C		
Fluido	aire filtrado 50 µm, con o sin lubricación		
Sistema de conmutación	sistema de corredera		
Presión máx.	1,5 ÷ 9 bar		
Diámetro nominal (mm)	5		
Caudal nominal (NI/min)	770 (5/2)	700 (5/3)	670 (3/2+3/2)
Conexiones	G1/8		
Cuerpo válvula	zamak		
Juntas	NBR		
Corredera	aluminio		
Electropiloto/Bobina	serie A/U05 - serie B/U04		
Voltaje	24 V DC - 12 V DC - 24 V AC - 110 V AC - 230 V AC (sólo versión con conexión eléctrica externa)		
Consumo energético	U05 = 2 W (DC) 2,3 VA (AC) U04 = 1,2 W (DC)		
Mando manual	pulsador empotrado 1 posición		



Versión ATEX disponible bajo pedido  
**CE Ex II 2Gc II CT5 II 2Dc T100°C**  
**CE Ex II 3 GD c nA II T5 -10°C ≤ Ta ≤ 45°C**

### CLAVE DE CODIFICACIÓN

G	-	6	6	4	4		
1	2	3	4	5	6		

<b>1 Serie</b> <b>G-6</b> = Distribuidores y electrodistribuidores 20 mm cuerpo roscado G1/8	<b>2 Tipología</b> <b>2</b> = 5/2 <b>6</b> = 3/2+3/2 NC-NC <b>3</b> = 5/3 c.c. <b>7</b> = 3/2+3/2 NC-NO <b>4</b> = 5/3 c.a. <b>8</b> = 3/2+3/2 NO-NO <b>5</b> = 5/3 c.p.	<b>3 Mando 14</b> <b>3</b> = Neumático amplificado <b>4</b> = Eléctrico amplificado DC <b>5</b> = Eléctrico amplificado DC/AC <b>6</b> = Eléctrico amplificado DC - piloto 10 mm serie B
<b>4 Retorno 12</b> <b>0</b> = Muelle neumo-mecánico <b>1</b> = Muelle mecánico <b>3</b> = Neumático amplificado	<b>4</b> = Eléctrico amplificado DC <b>5</b> = Eléctrico amplificado DC/AC <b>6</b> = Eléctrico amplificado DC (piloto 10 mm serie B)	<b>5 Variante</b> <b>D</b> = Alimentación de pilotaje externa
		<b>6 Variante ATEX</b> <b>X</b> = Atex (bajo pedido) <b>Para tipos y versiones consultar el catálogo ATEX</b>

c.c. = centros cerrados    c.a. = centros abiertos    c.p. = centros en presión

### Impulso neumático

■ Simple impulso

	G-6230
	G-6231

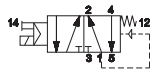
■ Doble impulso

	G-6233		G-6633
	G-6333		G-6733
	G-6433		G-6833
	G-6533		

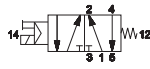
Las electroválvulas se suministran sin bobina ni conector

Impulso eléctrico - Electropiloto serie A (15 mm)

Simple impulso



G-6240 DC  
G-6250 AC/DC



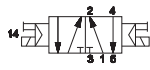
G-6241 DC  
G-6251 AC/DC



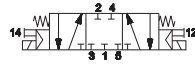
Bobina con conector integrado para versión multipolar  
**DD-051-2C** 24 V DC  
**DD-040-2C** 24 V AC

Simple/doble impulso

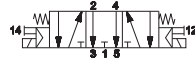
Doble impulso



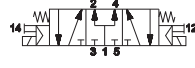
G-6244 DC  
G-6255 AC/DC



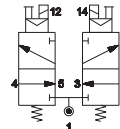
G-6344 DC  
G-6355 AC/DC



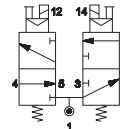
G-6444 DC  
G-6455 AC/DC



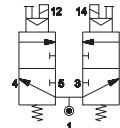
G-6544 DC  
G-6555 AC/DC



G-6644 DC  
G-6655 AC/DC



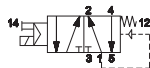
G-6744 DC  
G-6755 AC/DC



G-6844 DC  
G-6855 AC/DC

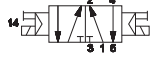
Impulso eléctrico - Electropiloto serie B (10 mm)

Simple impulso

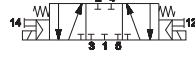


G-6260  
G-6261

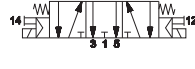
Doble impulso



G-6266



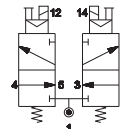
G-6366



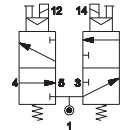
G-6466



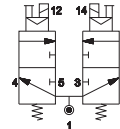
G-6566



G-6666



G-6766



G-6866

Placas base eléctricas

■ Conexión multipolar

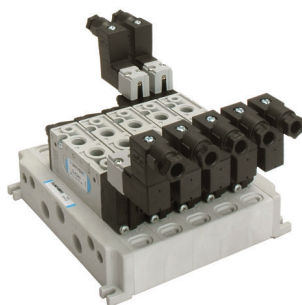
■ Conector externo

■ Conector con cables sueltos

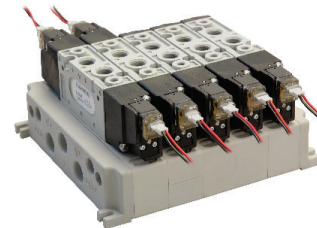
3



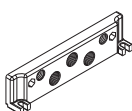
GP-6100



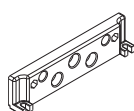
GP-611806



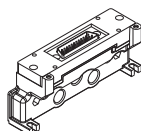
GP-6320/1/2



placa de extremidad roscada

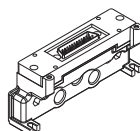


placa final de cierre

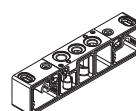


GP-611212

placa de extremidad roscada con conector macho 25 polos 12+12 bobinas mando 12-14

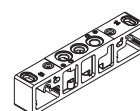


placa de extremidad roscada con conector macho 25 polos 18 bobinas mando 14 6 bobinas mando 12



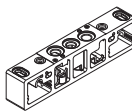
GP-6310/1/2

placa base con diafragmas abiertos  
GP-6310 sin conexión eléctrica  
GP-6311 monoestable  
GP-6312 biestable



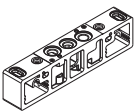
placa base con diafragmas cerrados  
GP-6320 sin conexión eléctrica  
GP-6321 monoestable  
GP-6322 biestable

GP-6330/1/2



placa base con alimentación cerrada y escapes abiertos  
GP-6330 sin conexión eléctrica  
GP-6331 monoestable  
GP-6332 biestable

GP-6340/1/2



placa base con alimentación abierta y escapes cerrados  
GP-6340 sin conexión eléctrica  
GP-6341 monoestable  
GP-6342 biestable

GP-6380



placa de alimentación intermedia (puede utilizarse sólo con placas base serie GP-63...)

GP-6385



placa de cierre para posición válvula no utilizada

GP-6400-1



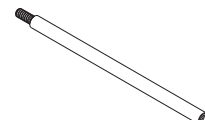
tirante modular 1 posición válvula

GP-6400-2



tirante modular 2 posiciones válvula

GP-6400-5



tirante modular 5 posiciones válvula

**AZ4-SN004A**

n. 100 tuercas M4 para tirantes

**AZ4-VN0416**

n. 100 tornillos M4x16 para tirantes

GP-6512-01/..MF



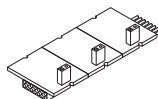
tarjeta BUS de conexión lado mando 12 con 12 pines  
GP-6512-01MF 1 posición  
GP-6512-02MF 2 posiciones  
GP-6512-03MF 3 posiciones  
GP-6512-05MF 5 posiciones  
GP-6512-06MF 6 posiciones

GP-6514-01/..MF



tarjeta BUS de conexión lado mando 14 con 12 pines  
GP-6514-01MF 1 posición  
GP-6514-02MF 2 posiciones  
GP-6514-03MF 3 posiciones  
GP-6514-05MF 5 posiciones  
GP-6514-06MF 6 posiciones

GP-651418



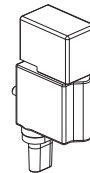
tarjeta BUS de conexión lado mando 14 con 18 pines (solo 12 posiciones) para baterías con mando 14 y más de 12 bobinas hasta un máximo de 18, utilizar la placa GP-651418 12 posiciones y después la placa GP-6514-...

DD-...



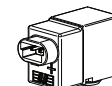
bobina 24 V DC 2 W para conexión individual

DD-051-2C/DD-040-2C



bobina 24 V DC 2 W con conector integrado para versión multipolar

DE-652I

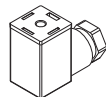


bobina 24 V DC 1,35 W con conector en línea con protección de estanqueidad

**D-530-30/50/200**

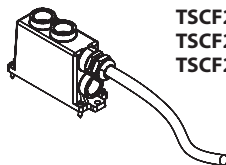
bajo pedido soluciones personalizadas hasta 12 posiciones

Conexiones eléctricas



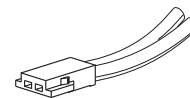
AM-5109

conector 15 mm



TSCF24S0300  
TSCF24S0500  
TSCF24S1000

conector suelto hembra D-sub según normas CEI 20-22 O.R. Precablado para 24 bobinas (cable 3-5-10 m) tornillos de fijación M3x12



Conector miniaturizado con cables sueltos

D-530-30 = longitud del cable 300 mm

D-530-50 = longitud del cable 500 mm

D-530-200 = longitud del cable 2000 mm