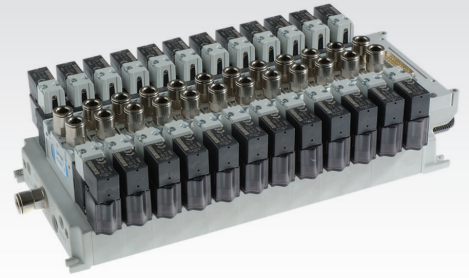


MERKMALE

Umgebungstemperatur	-5 ÷ +50 °C
Betriebsmedium	gefilterte Druckluft 50 µm, mit oder ohne Schmierung
Schaltsystem	Schiebersystem
Druck	1,5 ÷ 9 bar
Nenn Durchmesser	5
Nenn durchfluss (NI/min)	770 (5/2) 700 (5/3) 670 (3/2+3/2)
Anschlüsse	G1/8
Ventilgehäuse	Zamak
Dichtungen	NBR
Schieber	Aluminium
Pilotventil/Spule	Serie A/U05 - Serie B/U04
Spannung	24 V DC - 12 V DC - 24 V AC - 110 V AC - 230 V AC (nur für Ausführung mit externer elektrischer Verbindung)
Stromaufnahme	U05 = 2 W (DC) 2,3 VA (AC) U04 = 1,2 W (DC)
Handbetätigung	versenkter Druckknopf - 1 Stellung



ATEX Version auf Anfrage

CE II 2Gc IICT5 II 2Dc T100°C
CE II 3 GD c nA II T5 -10°C ≤ Ta ≤ 45°C

TYPENSCHLÜSSEL

G	-	6	6	4	4		
1	2	3	4	5	6		

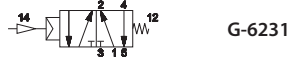
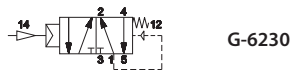
1 Serie	2 Typ	3 Ansteuerung 14
G-6 = Ventile und Magnetventile 20 mm Gehäuse mit Gewinde G1/8	2 = 5/2 3 = 5/3 M.g. 4 = 5/3 M.o. 5 = 5/3 M.D.	6 = 3/2+3/2 NC-NC 7 = 3/2+3/2 NC-NO 8 = 3/2+3/2 NO-NO
		3 = pneumatisch verstärkt 4 = elektrisch verstärkt DC 5 = elektrisch verstärkt DC/AC 6 = elektrisch verstärkt DC - Pilotventil 10 mm Serie B
4 Rückstellung 12	5 Variante	6 Variante ATEX
0 = pneumomechanische Feder 1 = mechanische Feder 3 = pneumatisch verstärkt	4 = elektrisch verstärkt DC 5 = elektrisch verstärkt DC/AC 6 = elektrisch verstärkt DC (Pilotventil 10 mm Serie B)	D = externe Steuerhilfsluft X = ATEX Optional

für Typ und Ausführungen, Katalog ATEX befragen

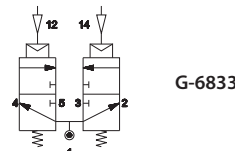
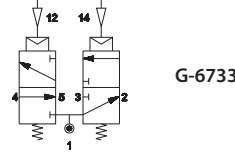
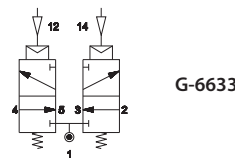
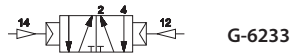
M.g. = Mittelstellung geschlossen M.o. = Mittelstellung offen M.D. = Mittelstellung unter Druck

Pneumatischer Impuls

Einseitiger Impuls



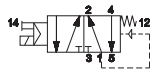
Beidseitiger Impuls



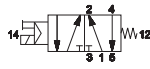
Magnetventile werden ohne Spulen und Steckverbinder geliefert

Elektrischer Impuls - Pilotventil Serie A (15 mm)

■ Einseitiger Impuls



G-6240 DC
G-6250 AC/DC



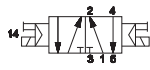
G-6241 DC
G-6251 AC/DC



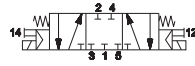
Spule mit integriertem Steckverbinder für Multipolausführung
DD-051-2C 24 V DC
DD-040-2C 24 V AC

Ein-/beidseitiger Impuls

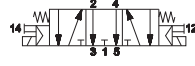
■ Beidseitiger Impuls



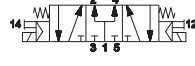
G-6244 DC
G-6255 AC/DC



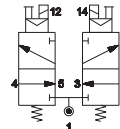
G-6344 DC
G-6355 AC/DC



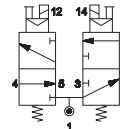
G-6444 DC
G-6455 AC/DC



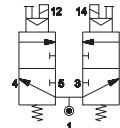
G-6544 DC
G-6555 AC/DC



G-6644 DC
G-6655 AC/DC



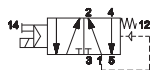
G-6744 DC
G-6755 AC/DC



G-6844 DC
G-6855 AC/DC

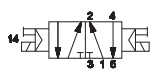
Elektrischer Impuls - Pilotventil Serie B (10 mm)

■ Einseitiger Impuls

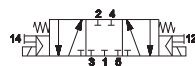


G-6260
G-6261

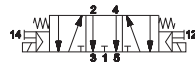
■ Beidseitiger Impuls



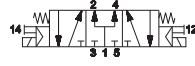
G-6266



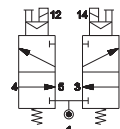
G-6366



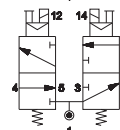
G-6466



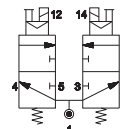
G-6566



G-6666



G-6766



G-6866

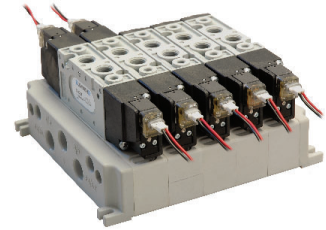
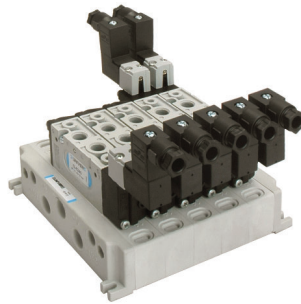
Elektrische Grundplatten

■ Multipolverbindung

■ Externer Steckverbinder

■ Steckverbinder mit angegossenen Litzen

3



GP-6100

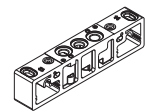
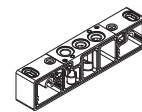
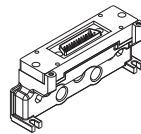
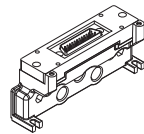
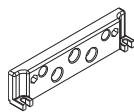
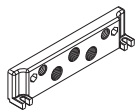
GP-6110

GP-611212

GP-611806

GP-6310/1/2

GP-6320/1/2



Endplatte mit Gewinde

Endplatte

Endplatte mit Gewinde mit Steckverbinder Stiftleiste 25-polig 12+12 Spulen Steuerung 12-14

Endplatte mit Gewinde mit Steckverbinder Stiftleiste 25-polig 18 Spulen Steuerung 14 6 Spulen Steuerung 12

Grundplatte mit offenen Abluftdrosseln GP-6310 ohne elektrische Verbindung GP-6311 monostabil GP-6312 bistabil

Grundplatte mit geschlossenen Abluftdrosseln GP-6320 ohne elektrische Verbindung GP-6321 monostabil GP-6322 bistabil

GP-6330/1/2

GP-6340/1/2

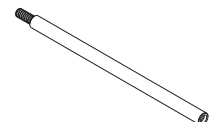
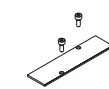
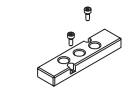
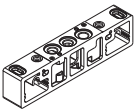
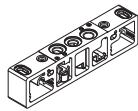
GP-6380

GP-6385

GP-6400-1

GP-6400-2

GP-6400-5



3 1 5

3 1 5

Grundplatte mit geschlossener Versorgung und offenen Entlüftungen GP-6330 ohne elektrische Verbindung GP-6331 monostabil GP-6332 bistabil

Grundplatte mit offener Versorgung und geschlossenen Entlüftungen GP-6340 ohne elektrische Verbindung GP-6341 monostabil GP-6342 bistabil

Zwischenspeiseplatte (verwendbar nur mit Grundplatten Serie GP-63...)

Verschlussplatte für ungenutzten Ventilplatz

Modulzugstangen 1 Ventilplatz

Modulzugstangen 2 Ventilplätze

Modulzugstangen 5 Ventilplätze

AZ4-SN004A

100 Muttern M4 für Zugstangen

AZ4-VN0416

100 Schrauben M4x16 für Zugstangen

GP-6512-01/..MF

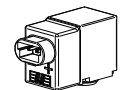
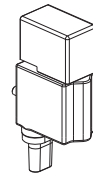
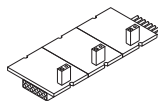
GP-6514-01/..MF

GP-651418

DD-...

DD-051-2C/DD-040-2C

DE-652I



Bus Verbindungskarte Seite Steuerung 12 mit 12 Pin GP-6512-01MF 1 Platz GP-6512-02MF 2 Plätze GP-6512-03MF 3 Plätze GP-6512-05MF 5 Plätze GP-6512-06MF 6 Plätze

Bus Verbindungskarte Steuerungsseite 14 mit 12 Pin GP-6514-01MF 1 Platz GP-6514-02MF 2 Plätze GP-6514-03MF 3 Plätze GP-6514-05MF 5 Plätze GP-6514-06MF 6 Plätze

Bus Verbindungskarte Steuerungsseite 14 mit 18 Pin (nur 12 Plätze) Für Inseln mit Steuerung 14 mit mehr als 12 Spulen bis zu max. 18 Spulen, Verbindungskarte GP-651418 mit 12 Plätzen verwenden, nachher GP-6514-...

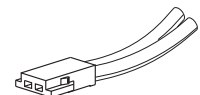
Spule 24 V DC 2 W für Einzelverbindung

Spule 24 V DC 2 W mit integriertem Steckverbinder für Multipolanschluss

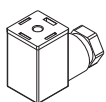
Spule 24V DC 1,35 W mit Steckverbinder in Linie mit Schutz für eine komplette Dichtheit

D-530-30/50/200

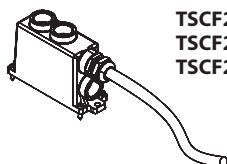
Auf Anfrage personalisierte Lösungen bis zu 12 Ventilplätzen



Elektrische Verbindungen



AM-5109



TSCF24S0300
TSCF24S0500
TSCF24S1000

Steckverbinder 15 mm

Fliegende Steckerhülse Typ D-sub nach Normen CEI 20-22 O.R. II vorverkabelt für 24 Spulen (Kabel 3-5-10 m) Befestigungsschrauben M3x12

Miniaturs-Steckverbinder mit angegossenen Litzen

D-530-30 = Kabellänge 300 mm

D-530-50 = Kabellänge 500 mm

D-530-200 = Kabellänge 2000 mm