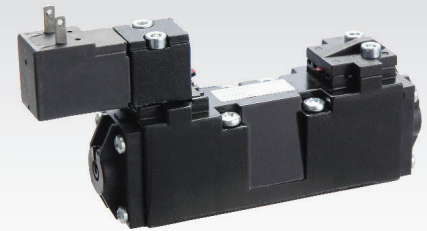


CARACTERÍSTICAS

Temperatura ambiente	-10 ÷ +45 °C
Fluido	ar filtrado 10 µm
Sistema de permutação	sistema spool
Pressão Máx	10 bar
Conexões	para placa base
Diâmetro nominal (mm)	4
Fluxo nominal (NI/min)	390
Corpo válvula	resina acetálica
Vedações	NBR
Eletropiloto/Bobina	série A/U05
Voltagem	24 V DC - 12 V DC - 24 V AC - 110 V AC - 230 V AC



Versão ATEX disponível a pedido
 CE Ex II 2Gc IIC T5 II 2Dc T100°C
 CE Ex II 3GD c nA IIT5 -10°C ≤ Ta ≤ 45°C

CHAVE DE CODIFICAÇÃO

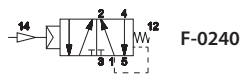
F	-	0	2	2	4	
1		2	3	4	5	

1 Série	2 Tipo	3 Comando 14	4 Retorno 12	5 Variação ATEX
F = Distribuidores miniaturizados COMPA 4	02 = Montagem na base 5/2 05 = Montagem na base 5/3 c.f. 06 = Montagem na base 5/3 c.a. 07 = Montagem na base 5/3 c.p.	2 = Elétrico DC 4 = Pneumático 7 = Elétrico DC/AC	0 = Mola pneumomecânica 2 = Elétrico DC 4 = Impulso pneumático 7 = Elétrico DC/AC	X = Atex (a pedido) Para tipos e versões, consulte o catálogo ATEX

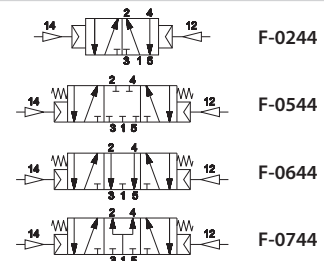
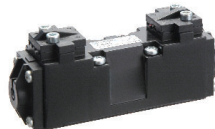
c.f. = centros fechados c.a. = centros abertos c.p. = centros em pressão

Impulso pneumático

■ Impulso simples

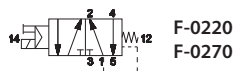


■ Impulso duplo

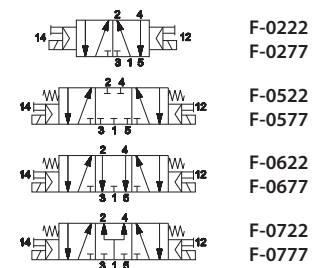
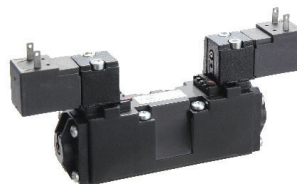


Impulso elétrico

■ Impulso simples

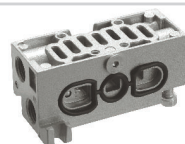


■ Impulso duplo



Placa de entrada G 1/8

Placa base Manifold conexões rosqueadas G1/8



As eletroválvulas são fornecidas sem bobina e conector