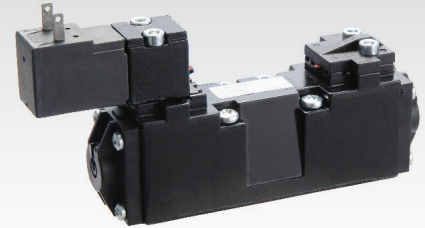


CARACTERISTIQUES

Température ambiante	-10 ÷ +45 °C
Fluide	air filtré 10 µm
Système de commutation	systeme à tiroir
Pression max	10 bar
Connexions	pour embase
Diamètre nominal (mm)	4
Débit nominal (NI/min)	390
Corps de vanne	résine acétalique
Joints	NBR
Électropilote/Bobine	série A/U05
Tension	24 V DC - 12 V DC - 24 V AC - 110 V AC - 230 V AC



Version ATEX disponible sur demande
CE Ex II 2Gc IIC T5 II 2Dc T100°C
CE Ex II 3GD c nA IIT5 -10°C ≤ Ta ≤ 45°C

CLE DE CODIFICATION

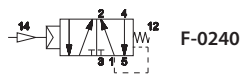
F	-	0	2	2	4	
1		2	3	4	5	

1 Série	2 Type	3 Commande 14	4 Retour 12	5 Option ATEX
F = Vannes miniaturisées COMPA 4	02 = 5/2 Montage sur embase 05 = 5/3 Montage sur embase c.f. 06 = 5/3 Montage sur embase c.o. 07 = 5/3 Montage sur embase c.p.	2 = Électrique DC 4 = Pneumatique 7 = Électrique DC/AC	0 = Ressort pneumomécanique 2 = Électrique DC 4 = Impulsion pneumatique 7 = Électrique DC/AC	X = Atex (disponible sur demande) Pour les types et versions, consulter le catalogue ATEX

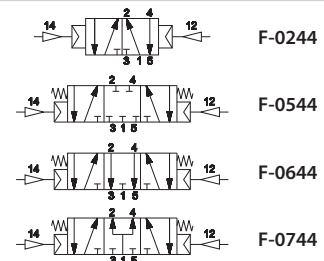
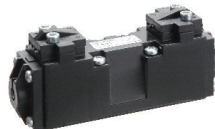
c.f. = centres fermés c.o. = centres ouverts c.p. = centres en pression

Impulsion pneumatique

■ Impulsion simple

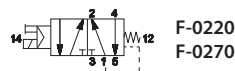


■ Impulsion double

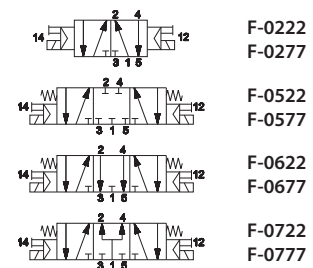
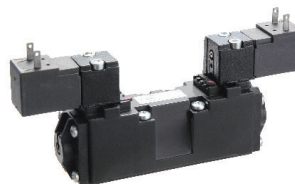


Impulsion électrique

■ Impulsion simple



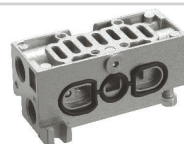
■ Impulsion double



Plaque d'entrée G1/8



Embase Manifold raccords taroudés G1/8



Les électrovannes sont fournies sans bobine ni connecteur