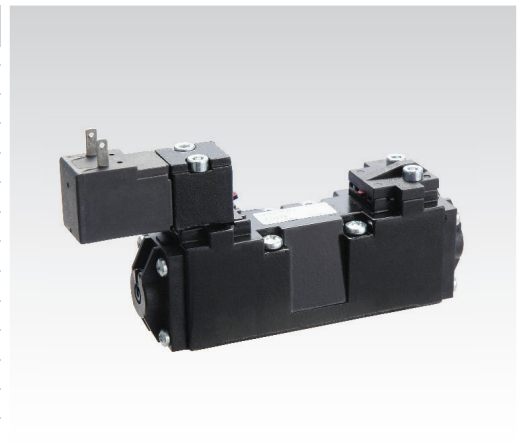


MERKMALE

Umgebungstemperatur	-10 ÷ +45 °C
Betriebsmedium	gefilterte Druckluft 10 µm
Schaltssystem	Schiebersystem
Max. Druck	10 bar
Anschlüsse	für Grundplattenmontage
Nenn Durchmesser (mm)	4 mm
Nenn durchfluss (NI/min)	390 NI/min
Ventilgehäuse	Acetalharz
Dichtungen	NBR
Pilotventil/Spule	Serie A/U05
Spannung	24 V DC - 12 V DC - 24 V AC - 110 V AC - 230 V AC



ATEX Version auf Anfrage
 CE Ex II 2Gc IIC T5 II 2Dc T100°C
 CE Ex II 3 GD c nA IIT5 -10°C ≤ Ta ≤ 45°C

TYPENSCHLÜSSEL

F	-	0	2	2	4	
1		2	3	4	5	

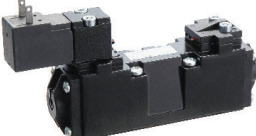
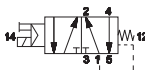
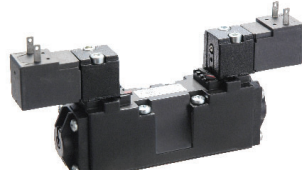
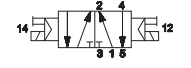
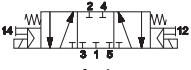
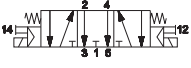
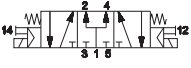
1 Serie	2 Typ	3 Ansteuerung 14	4 Rückstellung 12	5 Variante ATEX
F = Miniaturventile COMPA 4	02 = Montage auf Grundplatte 5/2 05 = Montage auf Grundplatte 5/3 M.g. 06 = Montage auf Grundplatte 5/3 M.o. 07 = Montage auf Grundplatte 5/3 M.D.	2 = elektrisch DC 4 = pneumatisch 7 = elektrisch DC/AC	0 = pneumomechanische Feder 2 = elektrisch DC 4 = pneumatischer Impuls 7 = elektrisch DC/AC	X = ATEX Optional für Typ und Ausführungen, Katalog Atex befragen

M.g. = Mittelstellung geschlossen M.o. = Mittelstellung offen M.D. = Mittelstellung unter Druck

Pneumatischer Impuls


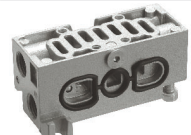
<p>■ Einseitiger Impuls</p> 	 <p>F-0240</p>	<p>■ Beidseitiger Impuls</p> 	 <p>F-0244</p>  <p>F-0544</p>  <p>F-0644</p>  <p>F-0744</p>
---	---	--	---

Elektrischer Impuls

<p>■ Einseitiger Impuls</p> 	 <p>F-0220 F-0270</p>	<p>■ Beidseitiger Impuls</p> 	 <p>F-0222 F-0277</p>  <p>F-0522 F-0577</p>  <p>F-0622 F-0677</p>  <p>F-0722 F-0777</p>
---	--	---	---

Eintrittsplatte G1/8

Inselplatte Gewindeanschlüsse G1/8

 <p>F-4500</p>	 <p>F-4505</p>
---	---

Magnetventile werden ohne Spulen und Steckverbinder geliefert