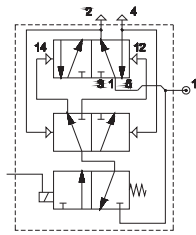
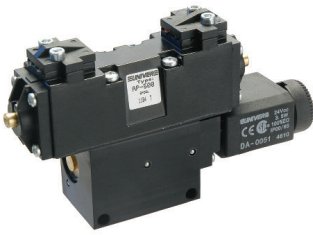


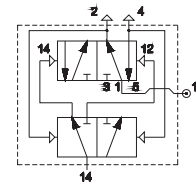
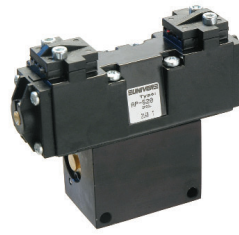
Liczniki binarne (flip flop)

■ **AP-500**  
Z przesterowaniem elektrycznym



Ciśnienie max pracy: 10 bar  
Ciśnienie min napędowe: 3 bar  
Temperatura otoczenia: -30 ÷ +80 °C  
Cewka: U1 seria DA

■ **AP-520**  
Z przesterowaniem pneumatycznym



Elektrozawory są dostarczane bez cewki, wtyczki i nakrętki blokującej

Regulatory przepływu z korpusem metalowym

■ **AM-50**  
Regulatory przepływu jednokierunkowe i dwukierunkowe  
M5 - G 1/8 - G 1/4 - G 3/8 - G 1/2



		Ø mm
AM-5060	M5	1
AM-5061	G1/8	1
AM-5062	G1/8	2,25
AM-5063	G1/8	3,5
AM-5064	G1/4	5
AM-5065	G1/4	6
AM-5066	G3/8	6
AM-5067	G1/2	9



AM-5070	M5	1
AM-5071	G1/8	1
AM-5072	G1/8	2,25
AM-5074	G1/4	5
AM-5076	G3/8	6
AM-5077	G1/2	9

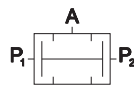
■ **AM-50**  
Regulatory przepływu jednokierunkowe  
G1/2 - G 3/4 - G 1



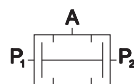
		Ø mm
AM-5090	G1/2	9
AM-5091	G3/4	9
AM-5092	G1	12

Zawory przetwarzające sygnały

■ **AM-51**  
Zawory dwuciśnieniowe "AND"

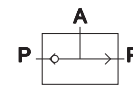


AM-5160  
korpus gwintowany  
G1/8

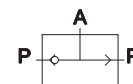


AM-5161  
złączki  
Ø 4x2

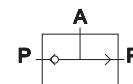
■ **AM-51**  
Zawory selektywne "OR"



AM-5162  
korpus gwintowany  
G1/8



AM-5163  
złączki  
Ø 4x2

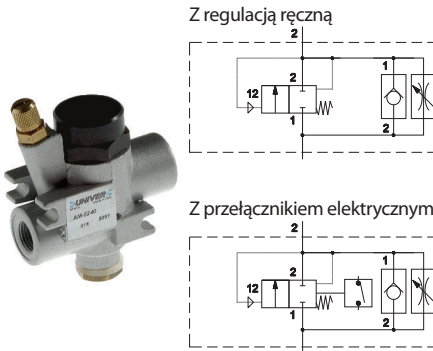


AM-5164  
korpus gwintowany  
G1/4

Zawór wolnego startu

■ AM-52

Zawór wolnego startu G1/8 ÷ G1

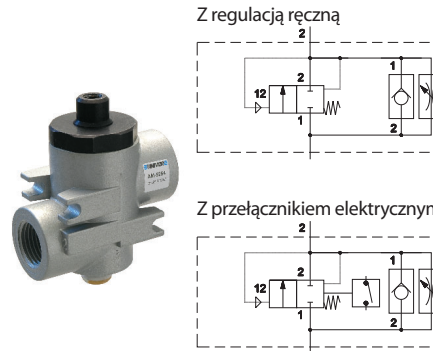


Z regulacją ręczną

Model	Wielkość gwintu	Ø mm
AM-5240	G1/8	6,5
AM-5241	G1/4	6,5
AM-5242	G1/4	9,5
AM-5243	G3/8	9,5

Z przełącznikiem elektrycznym

Model	Wielkość gwintu	Ø mm
AM-5242E	G1/8	9,5
AM-5243E	G3/8	9,5



Z regulacją ręczną

Model	Wielkość gwintu	Ø mm
AM-5254	G1/2	15
AM-5255	G3/4	15
AM-5256	G1	24

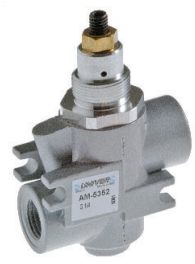
Z przełącznikiem elektrycznym

Model	Wielkość gwintu	Ø mm
AM-5259	G1/2	15
AM-5260	G3/4	15
AM-5261	G1	24

Ekonomizery

■ AM-53

Ekonomizer G1/8 ÷ G1

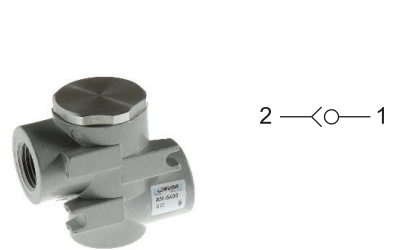


Model	Wielkość gwintu	Ø mm
AM-5350	G1/8	6,5
AM-5351	G1/4	6,5
AM-5352	G1/4	9,5
AM-5353	G3/8	9,5
AM-5354	G1/2	15
AM-5355	G3/4	15
AM-5356	G1	24

Zawory zwrotne

■ AM-54

Zawory zwrotne G1/2 - G3/4 - G1

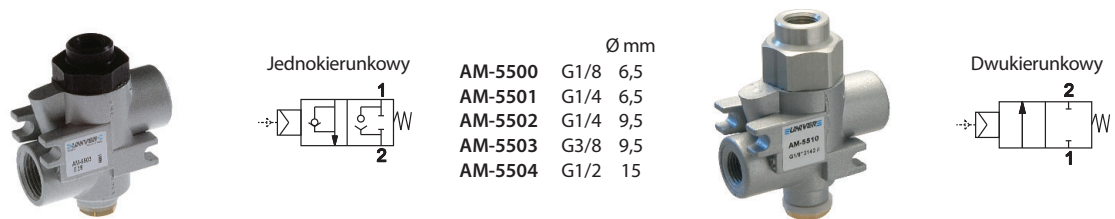


Model	Wielkość gwintu	Ø mm
AM-5400	G1/2	15
AM-5401	G3/4	15
AM-5402	G1	24

Zawory odcinające

■ AM-55

Zawory odcinające



Jednokierunkowy

Model	Wielkość gwintu	Ø mm
AM-5500	G1/8	6,5
AM-5501	G1/4	6,5
AM-5502	G1/4	9,5
AM-5503	G3/8	9,5
AM-5504	G1/2	15

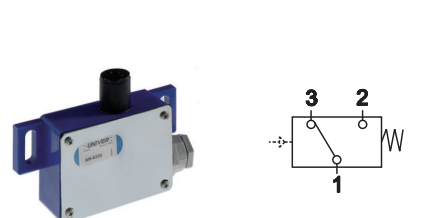
Dwukierunkowy

Model	Wielkość gwintu	Ø mm
AM-5510	G1/8	6,5
AM-5511	G1/4	6,5
AM-5512	G1/4	9,5
AM-5513	G3/8	9,5
AM-5514	G1/2	15

Przetworniki i wyłączniki ciśnienia

■ AM-5200

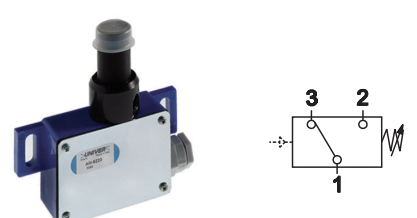
Przetwornik pneumoelektryczny



AM-5200

■ AM-5220

Wyłącznik ciśnienia nastawny



AM-5220