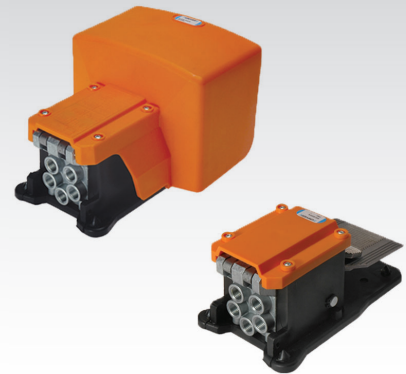


CARACTERÍSTICAS

Temperatura ambiente	-10 ÷ +70 °C	
Fluido	ar filtrado 50 µm, com ou sem lubrificação	
Sistema de permutação	obturador	
Pressão Máx	10 bar	
Conexões	G1/8	G1/4
Diâmetro nominal (mm)	2,3	8
Fluxo nominal (NI/min)	98	800
PEDAL PNEUMÁTICO		
Corpo válvula	zamak	
Alavanca pedal	alumínio	
Corpo e proteção do pedal	material plástico com placa de reforço em aço	
Vedações	mistura antióleo e antidesgaste	
Spool	alumínio	
PEDAL ELÉTRICO		
Corpo válvula, alavanca pedal, proteção	material plástico dielétrico	

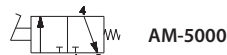


Versão ATEX disponível a pedido
 II 2Gc IICT5 II 2Dc T100°C

Pedal pneumático G1/4 com proteção



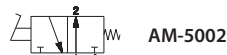
■ Pedal mola de retorno



AM-5000



AM-5001



AM-5002

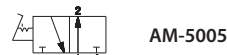
■ Pedal biestável



AM-5003



AM-5004



AM-5005

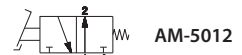
■ Pedal com comando de segurança



AM-5015

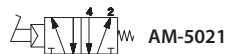


AM-5011



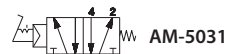
AM-5012

■ Pedal servo comandado mola de retorno



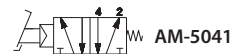
AM-5021

■ Pedal biestável servo comandado



AM-5031

■ Pedal servo comandado com comando de segurança



AM-5041

Pedal pneumático G1/4 sem proteção



■ Pedal com mola de retorno



AM-5000A



AM-5001A

■ Pedal biestável



AM-5003A



AM-5004A

Pedal pneumático G1/8 com proteção



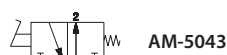
■ Pedal com mola de retorno



AM-5043



AM-5043B



AM-5043C



AM-5043D

Pedal elétrico



AM-5050

Sem micro interruptor elétrico

AM-5051

Com micro interruptor elétrico

AM-5052

Com micro interruptor elétrico

duplo

A pedido versão sem proteção

Para tipos e versões, consulte o catálogo ATEX