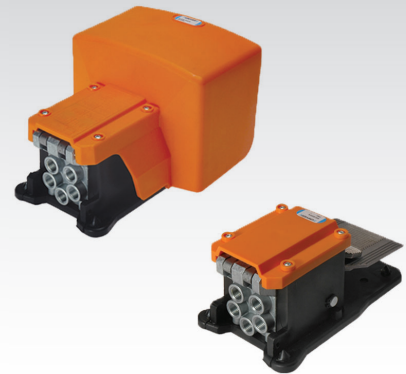


### CARACTERÍSTICAS

Temperatura ambiente	-10 ÷ +70 °C	
Fluido	aire filtrado 50 µm, con o sin lubricación	
Sistema de conmutación	obturador	
Presión máx.	10 bar	
Conexiones	G1/8	G1/4
Diámetro nominal (mm)	2,3	8
Caudal nominal (NI/min)	98	800
<b>PEDAL NEUMÁTICO</b>		
Cuerpo válvula	zamak	
Palanca pedal	aluminio	
Cuerpo y protección del pedal	material plástico con placa de refuerzo de acero	
Juntas	mezcla antiaceite y antidesgaste	
Corredera	aluminio	
<b>PEDAL ELÉCTRICO</b>		
Cuerpo válvula, palanca pedal, protección	material plástico dieléctrico	



Versión ATEX disponible bajo pedido  
CE Ex II 2Gc IICT5 II 2Dc T100°C

### Pedal neumático G1/4 con protección



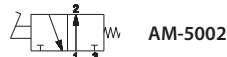
■ Pedal muelle de retorno



AM-5000



AM-5001



AM-5002

■ Pedal biestable



AM-5003

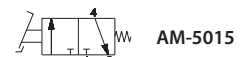


AM-5004



AM-5005

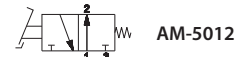
■ Pedal con mando de seguridad



AM-5015

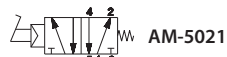


AM-5011



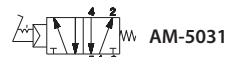
AM-5012

■ Pedal servomandado muelle de retorno



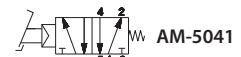
AM-5021

■ Pedal servomandado asistido



AM-5031

■ Pedal servomandado con mando de seguridad



AM-5041

### Pedal neumático G1/4 sin protección



■ Pedal muelle de retorno



AM-5000A



AM-5001A

■ Pedal biestable



AM-5003A



AM-5004A

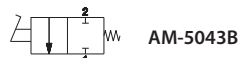
### Pedal neumático G1/8 con protección



■ Pedal muelle de retorno



AM-5043



AM-5043B



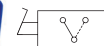
AM-5043C



AM-5043D

Bajo pedido versión sin protección

### Pedal eléctrico



AM-5050

Sin microinterruptor eléctrico

AM-5051

Con microinterruptor eléctrico

AM-5052

Con microinterruptor eléctrico doble

Para tipos y versiones consultar el catálogo ATEX