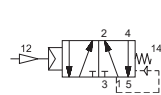
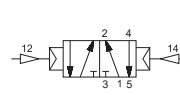


CHARAKTERYSTYKA

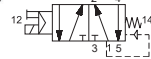
| | | |
|-----------------------------|--|------------|
| Temperatura otoczenia | -10 ÷ +50 °C | |
| Medium | przefiltrowane powietrze 50 µm, olejone lub nieolejone | |
| Konstrukcja | mieszana | |
| Ciśnienie Max | 10 bar | |
| Przyłącze | płyta przyłączeniowa seria BF | |
| | wielkość 1 | wielkość 2 |
| Średnica nominalna (mm) | 8 | 10 |
| Przepływ nominalny (NI/min) | 1480 | 2300 |
| Korpus zaworu | Ertacetal | |
| Uszczelnienia | NBR, poliuretan | |
| Elektropilot/Cewka | seria AA/U1 | |
| Pobór mocy | 3,5 W (DC) - 5 VA (AC) | |
| Napięcie | 12 VDC - 24 VDC - 24 VAC - 110 VAC - 230 VAC | |
| Złącze | AM 5110 | |
| Przesterowanie ręczne | bistabilne pod śrubokręt | |


 Wersja ATEX dostępna na zapytanie
CE Ex II 2Gc IIC T5 II 2Dc T100°C
Jednostronny/dwustronny impuls pneumatyczny


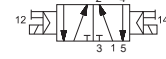
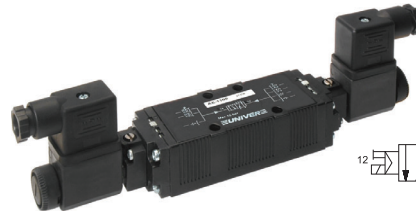
| | | |
|---------|----------|--|
| | wielkość | |
| AE-1009 | 1 | |
| AE-1120 | 2 | |



| | | |
|---------|----------|--|
| | wielkość | |
| AE-1010 | 1 | |
| AE-1121 | 2 | |

Jednostronny impuls elektryczny


| | | |
|---------|----------|--|
| | wielkość | |
| AE-1000 | 1 | |
| AE-1100 | 2 | |

Dwustronny impuls elektryczny


| | | |
|---------|----------|--|
| | wielkość | |
| AE-1003 | 1 | |
| AE-1103 | 2 | |

Płyty przyłączeniowe, płyty zasilające i płyty końcowe ISO 1

 BF-1060 G1/8
 BF-1061 G1/4

 BF-1062 G1/8
 BF-1063 G1/4

 BF-1071 G1/8
 BF-1072 G1/4

 BF-1065 Górne
 BF-1066 Tylne
 BF-1068 Liniowe
 G3/8

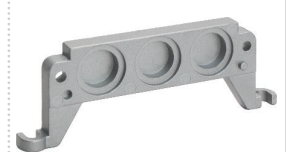

BF-1070

Płyty przyłączeniowe, płyty zasilające i płyty końcowe ISO 2

 BF-1150 G1/4
 BF-1151 G3/8

 BF-1152 G1/4
 BF-1153 G3/8

 BF-1160 G1/4
 BF-1161 G3/8

 BF-1154 Liniowe
 BF-1155 Tylne
 G1/2


BF-1162

 Elektrozwory są dostarczane bez cewki, złącza i nakrętki do blokowania
 Sprawdź w katalogu ATEX typ oraz wersję