

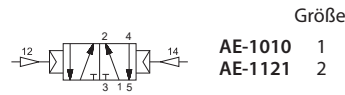
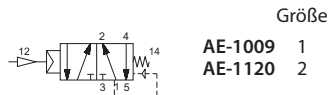
**MERKMALE**

Umgebungstemperatur	-10 ÷ +50 °C	
Betriebsmedium	gefilterte Druckluft 50 µm, mit oder ohne Schmierung	
Schaltssystem	Mischsystem	
Max. Druck	10 bar	
Anschlüsse	Grundplatten Serie BF	
	<b>Größe 1</b>	<b>Größe 2</b>
Nenndurchmesser (mm)	8	10
Nenndurchfluss (l/min)	1480	2300
Ventilgehäuse	Acetalharz	
Dichtungen	NBR, Polyurethan	
Pilotventil/Spule	Serie AA/U1	
Stromaufnahme	3,5 W (DC) - 5 VA (AC)	
Spannung	12 V DC - 24 V DC - 24 V AC - 110 V AC - 230 V AC	
Steckverbinder	AM-5110	
Handbetätigung	Schraube - 2 Stellungen	

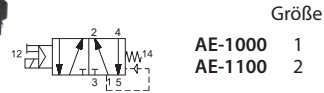


ATEX Version auf Anfrage  
**CE Ex II 2Gc IIC5 II 2Dc T100°C**

**Pneumatischer ein-/beidseitiger Impuls**



**Elektrischer einseitiger Impuls**



**Elektrischer beidseitiger Impuls**



**Grundplatten und Platten ISO 1**



BF-1060 G1/8    BF-1061 G1/4



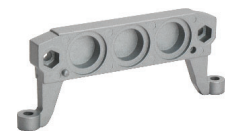
BF-1062 G1/8    BF-1063 G1/4



BF-1071 G1/8    BF-1071S G1/8  
BF-1072 G1/4    BF-1072S G1/4



BF-1065 oben  
BF-1066 bodenseitig  
BF-1068 In Linie  
G3/8



BF-1070

**Grundplatten und Platten ISO 2**



BF-1150 G1/4    BF-1151 G3/8



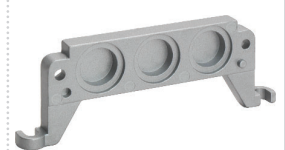
BF-1152 G1/4    BF-1153 G3/8



BF-1160 G1/4    BF-1161 G3/8



BF-1154 In Linie  
BF-1155 bodenseitig  
G1/2



BF-1162

**Magnetventile werden ohne Spulen, Steckverbinder und Befestigungsmuttern geliefert für Typ und Ausführungen, Katalog ATEX befragen**