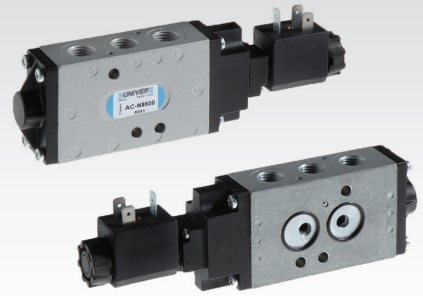


CARACTERÍSTICAS

Temperatura ambiente	-10 ÷ +45 °C
Fluido	ar filtrado 50 µm, com ou sem lubrificação
Sistema de permutação	sistema misto com obturador
Pressão Máx	10 bar
Conexões	G1/4 (1-3-5), interface NAMUR (2-4)
Diâmetro nominal (mm)	8
Fluxo nominal (NI/min)	1200
Corpo válvula	zamak
Vedações	NBR, poliuretano
Spool	alumínio
Eletropiloto/Bobina	série AA/U1-U3
Consumo energético	3,5 W (DC), 5 VA (AC)
Conector	AM 5110
Voltagem	12 V DC - 24 V DC - 24 V AC - 110 V AC - 230 V AC
Comando manual	impulso com parafuso 2 posições



Versão ATEX disponível a pedido

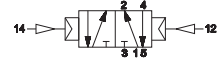
Impulso pneumático

Impulso simples



AC-N8100

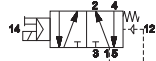
Impulso duplo



AC-N8120

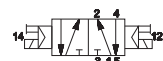
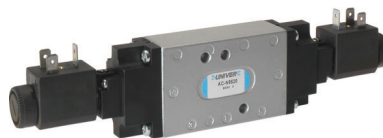
Impulso elétrico

Impulso simples



AC-N8500

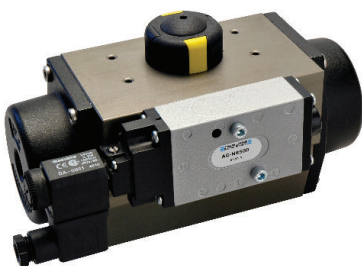
Impulso duplo



AC-N8520

Versão 3/2: fornecidas de série com tampa adequada para obter a via não utilizada.
 As eletroválvulas são fornecidas sem bobina, conector e porca de bloqueio.

AC-N8500 com actuador YR2



Para tipos e versões, consulte o catálogo ATEX