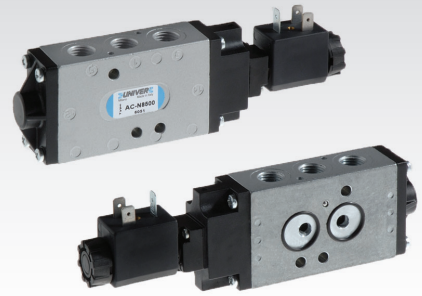


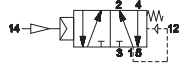
MERKMALE

Umgebungstemperatur	-10 ÷ +45 °C
Betriebsmedium	gefilterte Druckluft 50 µm, mit oder ohne Schmierung
Schaltssystem	gemischtes Sitzsystem
Max. Druck	10 bar
Anschlüsse	G1/4 (1-3-5), Schnittstelle NAMUR (2-4)
Nenn Durchmesser (mm)	8
Nenn durchfluss (NI/min)	1200
Ventilgehäuse	Zamak
Dichtungen	NBR, Polyurethan
Schieber	Aluminium
Pilotventil/Spule	Serie AA/U1-U3
Stromaufnahme	3,5 W (DC), 5 VA (AC)
Steckverbinder	AM-5110
Spannung	12 V DC - 24 V DC - 24 V AC - 110 V AC - 230 V AC
Handbetätigung	Schraube - 2 Stellungen


 ATEX Version auf Anfrage
 II 2Gc IIC T5 II 2Dc T100°C

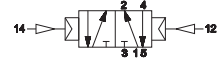
Pneumatischer Impuls

■ Einseitiger Impuls



AC-N8100

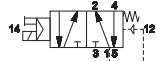
■ Beidseitiger Impuls



AC-N8120

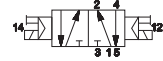
Elektrischer Impuls

■ Einseitiger Impuls



AC-N8500

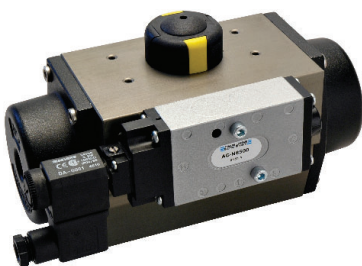
■ Beidseitiger Impuls



AC-N8520

Ausführung 3/2: Ventile werden serienmäßig mit einem passenden Verschlussstopfen für den ungenutzten Weg geliefert. Magnetventile werden ohne Spulen, Steckverbinder und Spulenbefestigungsmuttern geliefert.

■ AC-N8500 mit Drehanttrieb YR2



für Typ und Ausführungen, Katalog Atex befragen