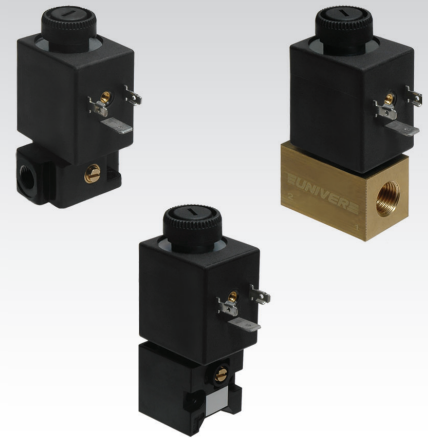


CHARAKTERYSTYKA

Temperatura otoczenia	-10 ÷ +50 °C			
Medium	przefiltrowane powietrze 50 µm, olejone lub nieolejone, gazy neutralne (na zapytanie są dostępne inne medium)			
Konstrukcja	grzybkowa miękko uszczelniona			
Ciśnienie	0 ÷ 10 bar (2/2, 3/2 NC), 3 ÷ 10 bar (3/2 NO)			
Przyłącze	płytkowe lub indywidualne			
	 płyta 	 G 1/8 	 G1/4 	 CNOMO
Średnica nominalna (mm)	2,1 ÷ 2,4	2,1 ÷ 2,4	1,6 ÷ 6	2,1 ÷ 2,4
Przepływ nominalny (NI/min)	92 ÷ 150	100 ÷ 155	95 ÷ 650	92 ÷ 110
Pobór mocy	11W (DC) - 10 VA (AC)			
Złącze	AM-5111			
Nasuwka	U2			
Cewka	DB			
Napięcie	12 V DC - 24 V DC - 24 V AC - 110 V AC - 230 V AC			
Stopień ochrony	IP65			



Wersja ATEX dostępna na zapytanie

II 3 GD c nA II T5 -10°C ≤ Ta ≤ 45°C

Trzpienie U2
Nakrętki do blokowania cewki


AB-0600 3/2 NO
 AB-0613 3/2 NC
 AB-0640 2/2 NC^(a)
 AB-0643 2/2 NC

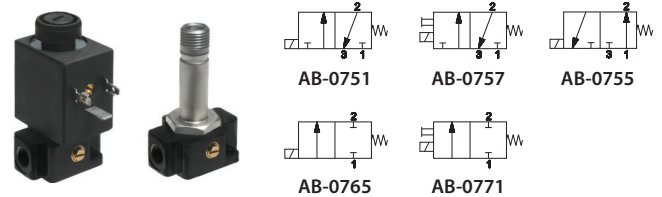
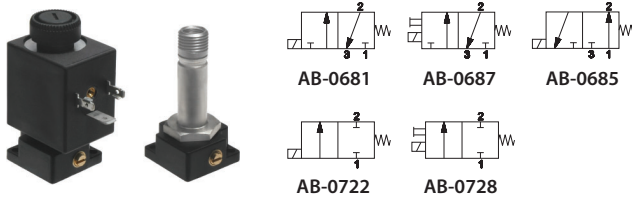


AM-5214A 3/2 NO
 AM-5212A 3/2 NC
 AM-5212B 2/2 NC

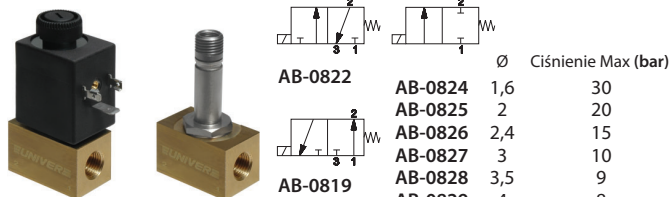
(a) = przeznaczone do podstaw o średnicy 3 ÷ 6 mm

Elektropilot U2 2/2 - 3/2
Elektropilot U2 2/2 - 3/2 G1/8

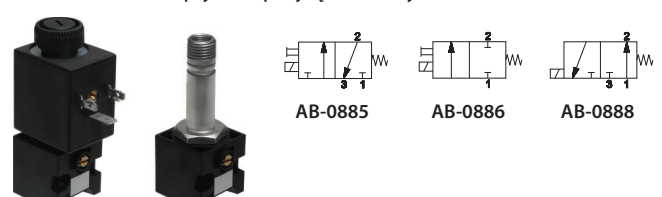
■ Do montażu na płytach przyłączeniowych U2 G1/8


Elektropilot U2 2/2 - 3/2 G1/4
Elektropilot U2 2/2 - 3/2 CNOMO

■ Do montażu na płytach przyłączeniowych SPEED U2 G1/8



■ Cewka U2 - 17 VA dla wersji 2/2
 DB-0607 24V AC - 50/60 Hz
 DB-0608 110V AC - 50/60 Hz
 DB-0610 230V AC - 50/60 Hz



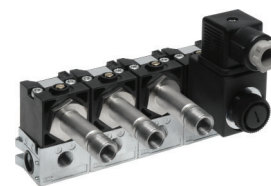
Średnica (mm) wskazana na zaworach 3/2 odnosi się do odpowietrzenia

Płyta przyłączeniowa modułowa seria SPEED U2/CNOMO

■ Płyta przyłączeniowa U2 G1/8



AB-0900


 Elektropiloty U2
2/2 - 3/2

 Elektropiloty U2
2/2 - 3/2 CNOMO

Przerobienie ręczne:

bistabilny na śrubokręt (standard); monostabilny, monostabilny-bistabilny na śrubokręt, monostabilny z grzybką (na zapytanie)

Elektrozwory są dostarczane bez cewki, złącza i nakrętki do blokowania

Sprawdź w katalogu ATEX typ oraz wersję